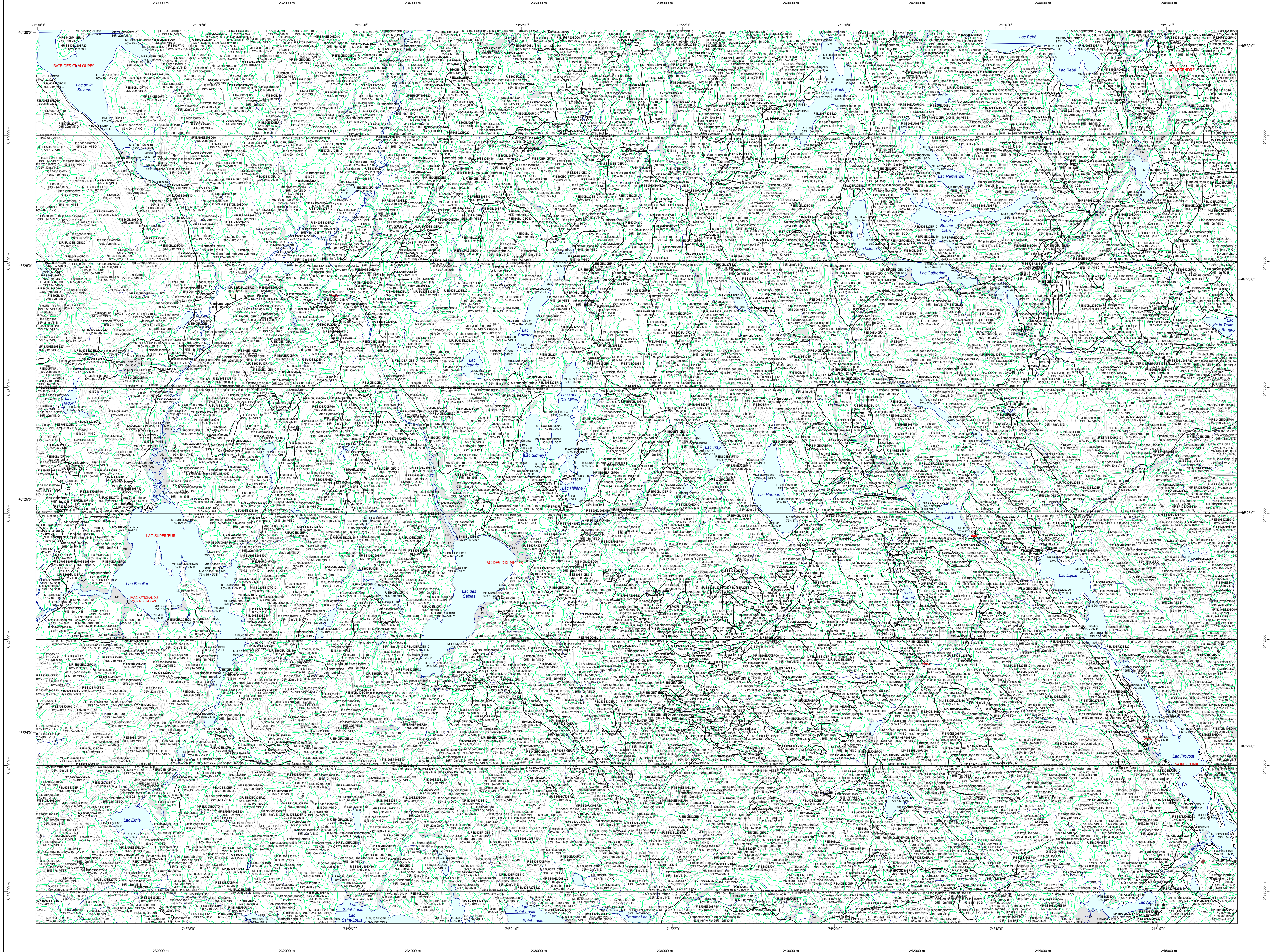


Carte écoforestière

STRATIFICATION ÉCOFORESTIÈRE



Paramètres utilisés pour la cartographie

Code	Description	+7m	-7m	Improductif	Non forestier
F	Essence de Sa-APP	X	X		
12	Général du couvert forestier (NF)	X	X		
CT	Année d'intervention d'origine	X	X		
2007	Année d'intervention d'origine	X	X		
EP	Essence de Sa-APP	X	X		
EP	Intervention partielle	X	X		
2018	Année d'intervention partielle	X	X		
EP	Essence de Sa-APP	X	X		
EP	Code de source de Sa-APP	X	X		

La densité est estimée par densité, soit avec des valeurs ± 5%, à l'exception de la valeur 25% (25 ± 2%)

Exemple d'appellation

+7m de hauteur	-7m de hauteur	Intervention d'origine	Intervention partielle	Improductif	Non forestier
F 120000000 10	R 1000000 100	CT 2007	EP 2018	DH	NF
75% 12m JN II	75% 4m 20 II				

TYPES DE COUVERT ET ESSENCES
RESINEUX
 Les résineux constituent 75% et plus de la surface terrière du peuplement.
MIXTE À DOMINANCE RESINEUX
 Les résineux constituent de 55% à 74% de la surface terrière du peuplement.
MIXTE SANS DOMINANCE
 Les résineux constituent de 45% à 54% de la surface terrière du peuplement.
MIXTE À DOMINANCE FEUILLEUSE
 Les résineux constituent de 25% à 44% de la surface terrière du peuplement.
FEUILLEUSE
 Les résineux constituent moins de 25% de la surface terrière du peuplement.

CODE RESINEUX	CODE FEUILLEUX	CODE FEUILLEUX
EB Épicéte blanche	BO Bouleau gris	FO Fûte noir
EN Épicéte noire	BJ Bouleau jeune	FP Fûte rouge
EU Épicéte rouge	BP Bouleau à papier (blanc)	FR Fûtes
EV Épicéte de Norvège	CB Chêne blanc	FT Feuillus tolérants à l'ombre
ME Mélèze européen	CC Chêne corymbe	FX Feuillus indistincts
MH Mélèze hybride	CH Chêne à gros fruits	FZ Feuillus recobés indistincts
MA Mélèze japonais	CA Chêne à petites feuilles	FA Feuillus à grandes feuilles
ML Mélèze laricin	CI Chêne bicoloré	NC Noyer cendré
PC Pin rigide (des côtes)	CC Carène laricin	NS Noyer noir
PI Pin rigide (des côtes)	CR Chêne rouge	CA Omme d'Amérique
PN Pin rouge	CV Chêne vert	CO Omme d'Amérique
PO Pin sylvestre	EA Ébale argente	OV Ostryer de Virginie
PS Pin sylvestre	EB Ébale brune	PE Peuplier hybride
RS Résineux résineux indistincts	EO Ébale rouge	PI Peuplier naturel
RE Résineux résineux indistincts	ES Ébale à sucre	PH Peuplier de Hollande
RB Sapin baumier	FR Fûte blanc (d'Amérique)	PL Peuplier d'Amérique
RO Sapin baumier	FE Feuillus sur stations humides	TA Tilia d'Amérique
TO Thuja occidentale	FN Feuillus non commerciaux	

PEUPLIEMENTS	CLASSES D'ÂGE					
	10 (0 à 20)	30 (21 à 40)	50 (41 à 60)	80 (61 à 80)	110 (81 à 100)	130 (121 et plus)
PEUPLIEMENTS ÉQUIVENS	Jeune inéquienne (JN)					
PEUPLIEMENTS INÉQUIVENS	Vieux inéquienne (VN)					

Étagement (structure verticale des tiges de 7 m et plus)

Étage	Inférieur (INF)	Supérieur (SUP)
Monétage (MO)	Un seul étage composé de tiges homogènes en hauteur et en couverture > 25%	
B-étage (BI) et L-étage (LI)	Couverture > 25%	Couverture > 25%
Multitage (MU)	Plus de 2 étages de tiges de 7 mètres et plus. Se retrouvent dans cette catégorie les peuplements jeunes inéquiers (JN) et vieux inéquiers (VN).	

CODE PERTURBATIONS D'ORIGINE	CODE INTERVENTIONS PARTIELLES
BR Brûls total	CA Coupe d'assainissement
CH Chablis total	CC Coupe à diamètre limite
DT Dépeçement total	CD Coupe de présilage
ES Epidémie grave	CE Coupe progressive inéquienne
VER Végétation grise	CJ Coupe de jarriage

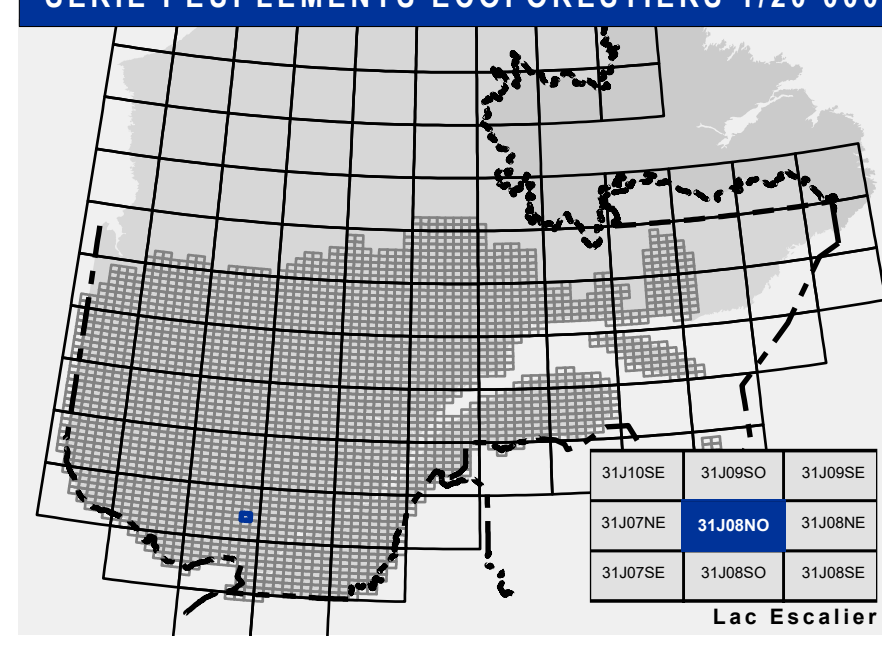
INTERVENTIONS D'ORIGINE

BRO Broussaille	CJ Coupe progressive inéquienne
CBA Coupe par bandes	CJ Coupe progressive inéquienne
CDV Coupe avec protection des tiges à diamètre variable	CJ Coupe progressive inéquienne
CF Coupe progressive inéquienne phase finale	CJ Coupe progressive inéquienne
CFI Coupe progressive inéquienne (coupe finale)	CJ Coupe progressive inéquienne
CFI Coupe progressive inéquienne (coupe finale)	CJ Coupe progressive inéquienne
CFI Coupe progressive inéquienne (coupe finale)	CJ Coupe progressive inéquienne

CODE TERRAINS FORESTIERS IMPRODUCTIFS	CODE CLASSES DE PENTE	DÉSIGNATION	Taux d'inclinaison
DH Déneudé ou semi-déneudé humide	A	Nulle	0% à 3%
DS Déneudé ou semi-déneudé sec	B	Faible	4% à 9%
AL Aulnaie	C	Douce	9% à 15%
	D	Moyenne	16% à 24%
	E	Fort	25% à 34%
	F	Écroulé	35% à 44%
	G	Sommaire	45% et plus

CODE NON FORESTIER	CODE NON FORESTIER
A Terrain agricole	GR Gravier
AP Aire d'emplacement et d'ébranchage de plus d'un an	IN Site inondé, site exondé
LF Terrain agricole localisé dans les secteurs à vocation forestière	LE Ligne de transport d'énergie
ANT Mieux fortement perturbé par l'activité humaine	NX Inclusion non exploitée à l'intérieur d'un traitement agricole
CFO Camp forestier	RO Route et autoroute (empiré)

SÉRIE PEUPLIEMENTS ÉCOFORESTIERS 1/20 000



Voies de communication et ponts

- Classe 1, HN - Hors norme
- Classe 2
- Classe 3
- Classe 4-5
- NC : Non classé, ne répond pas aux critères HN, 1 à 4
- NF : Non forestier (Adresse Québec)
- Pont forestier

Hydrographie écoforestière

- Cours d'eau intermittent
- Cours d'eau permanent, canal
- Hydrographie

Obstacles et infrastructures

- Bâtiment, site, réservoir
- Chute, rapide, écueil
- Centre de ski alpin
- Hydrobase
- Mine à ciel ouvert
- Pyloène
- Terrain de camping
- Tour de télécommunication, tour
- Barrière, barrage de castor
- Remonte mécanique
- Ligne de transport d'énergie

Courbe de niveau

- Courbe de niveau maîtresse
- Courbe de niveau intermédiaire
- Esker

Morcellement

- Morcellement foncier

Frontières

- Frontière internationale
- Frontière interprovinciale
- Frontière Québec - Terre-Neuve-et-Labrador (cette frontière n'est pas définitive)

Peuplement écoforestier

- Peuplement écoforestier
- Peuplement improductif
- Peuplement non forestier

Métadonnées

- Surface de référence géodésique
- Système de référence géodésique
- Projet cartographique
- Origine des altitudes
- Équidistance des courbes de niveau
- Déclinaison magnétique au centre de la feuille en 2006
- Courbes géographiques au centre de la feuille
- Longitude d'origine (méridien central)
- Latitude d'origine (équateur)
- Coordonnées d'origine
- Facteur d'échelle

Sources

Donnée : Assise cartographique (données topographiques) hydrographiques cartographiques

Informations forestières :

- Numéro inventaire écoforestier : 5e programme
- Année des photos pour la production de la carte (Expertise de recensement géoparc) : 2018
- Date de mise à jour provinciale : Juin 2022
- Superficie minimale d'appellation des peuplements : 4 hectares

Réalisation

Production : Ministère des Forêts, de la Faune, et des Parcs

Diffusion : Directions des inventaires forestiers

AVERTISSEMENT

Les limites de morcellement foncier représentées sur cette carte n'ont aucune valeur légale. Ces limites sont NON OFFICIELLES et sont utilisées à titre indicatif.

La couche de chemins est produite par le MFFP avec la collaboration du MERN via le système ROUTARD et présente l'information la plus à jour disponible.

© Gouvernement du Québec