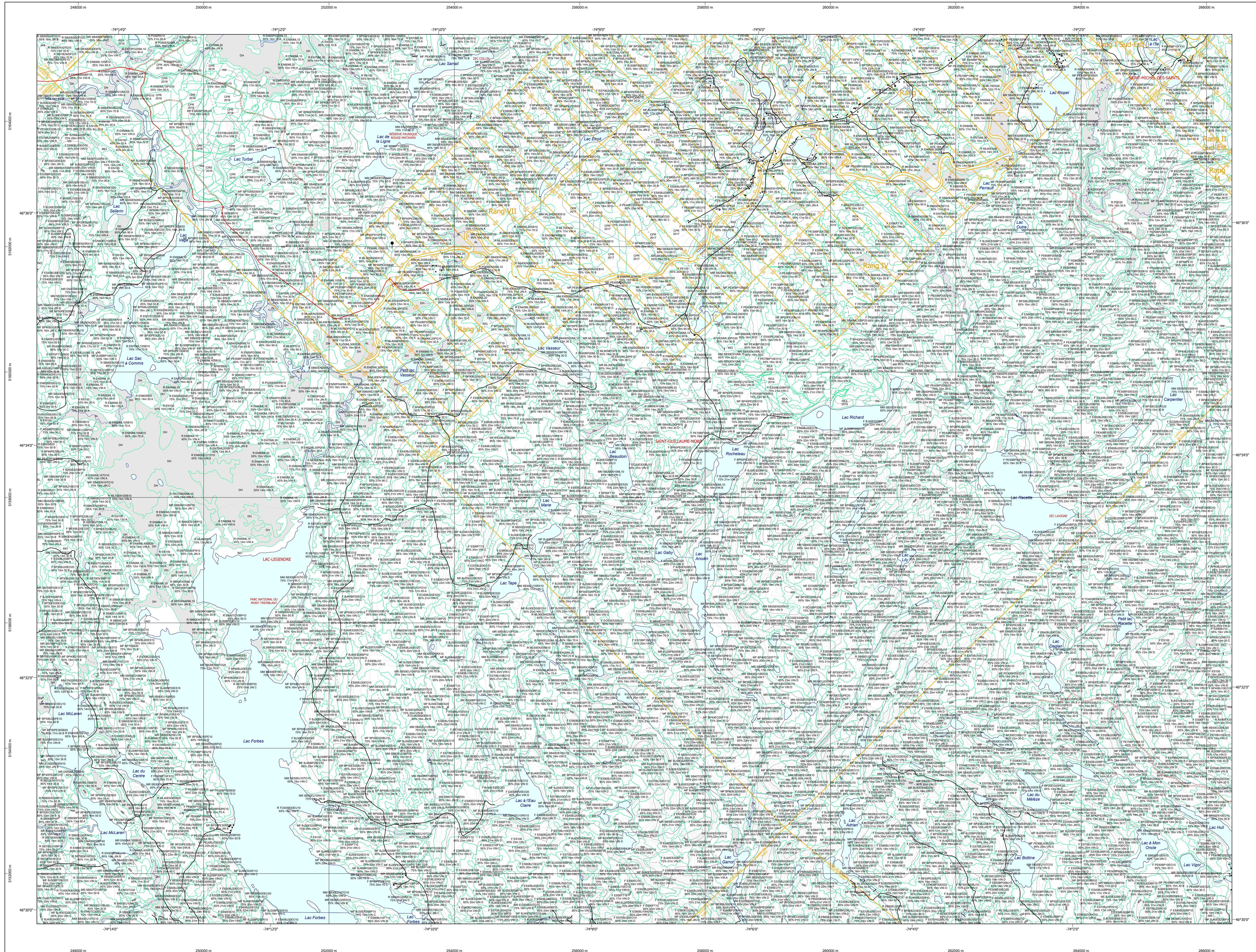


Carte écoforestière

STRATIFICATION ÉCOFORESTIÈRE



Paramètres utilisés pour la cartographie

Code	Description	+7m	-7m	Improductif	Non Forestier
EMBOSSOM10	Essence de Se-APT	X	X		
EM	Général du couvert forestier (NF)	X	X		
12	Hauteur (mètres pas)	X	X		
CT	Intervention d'origine	X	X		
2007	Année d'intervention d'origine	X	X		
EM	Essence d'origine	X	X		
EM	Intervention partielle	X	X		
2018	Année d'intervention partielle	X	X		
EM	Classe de coupe	X	X		
EM	Cote de coupe (du APT)	X	X		

La densité est estimée par drone, soit avec des valeurs ± 5%, à l'exception de la valeur (25% (25-29%))

Exemple d'appellation

Code	Hauteur	Intervention	Intervention	Improductif	Non forestier
EMBOSSOM10	75% 12m JN10	RANG100	EM	OH	NF
	75% 4m 20	CT	2018		

TYPES DE COUVERT ET ESSENCES
Les résineux constituent 75% ou plus de la surface terrière du peuplement.

RÉSINEUX
Les résineux constituent 75% ou plus de la surface terrière du peuplement.

MIXTE À DOMINANCE RESINEUX
Les résineux constituent de 55% à 74% de la surface terrière du peuplement.

MIXTE À DOMINANCE MIXTE
Les résineux constituent de 45% à 54% de la surface terrière du peuplement.

MIXTE À DOMINANCE FEUILLEUSE
Les résineux constituent de 25% à 44% de la surface terrière du peuplement.

FEUILLEUX
Les résineux constituent moins de 25% de la surface terrière du peuplement.

CODE RÉSINEUX	CODE FEUILLEUX	CODE FEUILLEUX
EB	BO	FO
EN	BU	FN
EU	BU	FR
EV	CB	FT
EA	CB	FX
EM	CB	FB
EL	CB	FF
ES	CB	FG
ET	CB	FI
EU	CB	FL
EV	CB	FM
EA	CB	FN
EM	CB	FO
EL	CB	FP
ES	CB	FR
ET	CB	FS
EU	CB	FT
EV	CB	FX
EA	CB	FB
EM	CB	FF
EL	CB	FG
ES	CB	FI
ET	CB	FL
EU	CB	FM
EV	CB	FN
EA	CB	FO
EM	CB	FP
EL	CB	FR
ES	CB	FS
ET	CB	FT
EU	CB	FX
EV	CB	FB
EA	CB	FF
EM	CB	FG
EL	CB	FI
ES	CB	FL
ET	CB	FM
EU	CB	FN
EV	CB	FO
EA	CB	FP
EM	CB	FR
EL	CB	FS
ES	CB	FT
ET	CB	FX
EU	CB	FB
EV	CB	FF
EA	CB	FG
EM	CB	FI
EL	CB	FL
ES	CB	FM
ET	CB	FN
EU	CB	FO
EV	CB	FP
EA	CB	FR
EM	CB	FS
EL	CB	FT
ES	CB	FX
ET	CB	FB
EU	CB	FF
EV	CB	FG
EA	CB	FI
EM	CB	FL
EL	CB	FM
ES	CB	FN
ET	CB	FO
EU	CB	FP
EV	CB	FR
EA	CB	FS
EM	CB	FT
EL	CB	FX
ES	CB	FB
ET	CB	FF
EU	CB	FG
EV	CB	FI
EA	CB	FL
EM	CB	FM
EL	CB	FN
ES	CB	FO
ET	CB	FP
EU	CB	FR
EV	CB	FS
EA	CB	FT
EM	CB	FX
EL	CB	FB
ES	CB	FF
ET	CB	FG
EU	CB	FI
EV	CB	FL
EA	CB	FM
EM	CB	FN
EL	CB	FO
ES	CB	FP
ET	CB	FR
EU	CB	FS
EV	CB	FT
EA	CB	FX
EM	CB	FB
EL	CB	FF
ES	CB	FG
ET	CB	FI
EU	CB	FL
EV	CB	FM
EA	CB	FN
EM	CB	FO
EL	CB	FP
ES	CB	FR
ET	CB	FS
EU	CB	FT
EV	CB	FX
EA	CB	FB
EM	CB	FF
EL	CB	FG
ES	CB	FI
ET	CB	FL
EU	CB	FM
EV	CB	FN
EA	CB	FO
EM	CB	FP
EL	CB	FR
ES	CB	FS
ET	CB	FT
EU	CB	FX
EV	CB	FB
EA	CB	FF
EM	CB	FG
EL	CB	FI
ES	CB	FL
ET	CB	FM
EU	CB	FN
EV	CB	FO
EA	CB	FP
EM	CB	FR
EL	CB	FS
ES	CB	FT
ET	CB	FX
EU	CB	FB
EV	CB	FF
EA	CB	FG
EM	CB	FI
EL	CB	FL
ES	CB	FM
ET	CB	FN
EU	CB	FO
EV	CB	FP
EA	CB	FR
EM	CB	FS
EL	CB	FT
ES	CB	FX
ET	CB	FB
EU	CB	FF
EV	CB	FG
EA	CB	FI
EM	CB	FL
EL	CB	FM
ES	CB	FN
ET	CB	FO
EU	CB	FP
EV	CB	FR
EA	CB	FS
EM	CB	FT
EL	CB	FX
ES	CB	FB
ET	CB	FF
EU	CB	FG
EV	CB	FI
EA	CB	FL
EM	CB	FM
EL	CB	FN
ES	CB	FO
ET	CB	FP
EU	CB	FR
EV	CB	FS
EA	CB	FT
EM	CB	FX
EL	CB	FB
ES	CB	FF
ET	CB	FG
EU	CB	FI
EV	CB	FL
EA	CB	FM
EM	CB	FN
EL	CB	FO
ES	CB	FP
ET	CB	FR
EU	CB	FS
EV	CB	FT
EA	CB	FX
EM	CB	FB
EL	CB	FF
ES	CB	FG
ET	CB	FI
EU	CB	FL
EV	CB	FM
EA	CB	FN
EM	CB	FO
EL	CB	FP
ES	CB	FR
ET	CB	FS
EU	CB	FT
EV	CB	FX
EA	CB	FB
EM	CB	FF
EL	CB	FG
ES	CB	FI
ET	CB	FL
EU	CB	FM
EV	CB	FN
EA	CB	FO
EM	CB	FP
EL	CB	FR
ES	CB	FS
ET	CB	FT
EU	CB	FX
EV	CB	FB
EA	CB	FF
EM	CB	FG
EL	CB	FI
ES	CB	FL
ET	CB	FM
EU	CB	FN
EV	CB	FO
EA	CB	FP
EM	CB	FR
EL	CB	FS
ES	CB	FT
ET	CB	FX
EU	CB	FB
EV	CB	FF
EA	CB	FG
EM	CB	FI
EL	CB	FL
ES	CB	FM
ET	CB	FN
EU	CB	FO
EV	CB	FP
EA	CB	FR
EM	CB	FS
EL	CB	FT
ES	CB	FX
ET	CB	FB
EU	CB	FF
EV	CB	FG
EA	CB	FI
EM	CB	FL
EL	CB	FM
ES	CB	FN
ET	CB	FO
EU	CB	FP
EV	CB	FR
EA	CB	FS
EM	CB	FT
EL	CB	FX
ES	CB	FB
ET	CB	FF
EU	CB	FG
EV	CB	FI
EA	CB	FL
EM	CB	FM
EL	CB	FN
ES	CB	FO
ET	CB	FP
EU	CB	FR
EV	CB	FS
EA	CB	FT
EM	CB	FX
EL	CB	FB
ES	CB	FF
ET	CB	FG
EU	CB	FI
EV	CB	FL
EA	CB	FM
EM	CB	FN
EL	CB	FO
ES	CB	FP
ET	CB	FR
EU	CB	FS
EV	CB	FT
EA	CB	FX
EM	CB	FB
EL	CB	FF
ES	CB	FG
ET	CB	FI
EU	CB	FL
EV	CB	FM
EA	CB	FN
EM	CB	FO
EL	CB	FP
ES	CB	FR
ET	CB	FS
EU	CB	FT
EV	CB	FX
EA	CB	FB
EM	CB	FF
EL	CB	FG
ES	CB	FI
ET	CB	FL
EU	CB	FM
EV	CB	FN
EA	CB	FO
EM	CB	FP
EL	CB	FR
ES	CB	FS
ET	CB	FT
EU	CB	FX
EV	CB	FB
EA	CB	FF
EM	CB	FG
EL	CB	FI
ES	CB	FL
ET	CB	FM
EU	CB	FN
EV	CB	FO
EA	CB	FP
EM	CB	FR
EL	CB	FS
ES	CB	FT
ET	CB	FX
EU	CB	FB
EV	CB	FF
EA	CB	FG
EM	CB	FI
EL	CB	FL
ES	CB	FM
ET	CB	FN
EU	CB	FO
EV	CB	FP
EA	CB	FR
EM	CB	FS
EL	CB	FT
ES	CB	FX
ET	CB	FB
EU	CB	FF
EV	CB	FG
EA	CB	FI
EM	CB	FL
EL	CB	FM
ES	CB	FN
ET	CB	FO
EU	CB	FP
EV	CB	FR
EA	CB	FS
EM	CB	FT
EL	CB	FX
ES	CB	FB
ET	CB	FF
EU	CB	FG
EV	CB	FI
EA	CB	FL
EM	CB	FM
EL	CB	FN
ES	CB	FO
ET	CB	FP
EU	CB	FR
EV	CB	FS
EA	CB	FT
EM	CB	FX
EL	CB	FB
ES	CB	FF
ET	CB	FG
EU	CB	FI
EV	CB	FL
EA	CB	FM
EM	CB	FN
EL	CB	FO
ES	CB	FP
ET	CB	FR
EU	CB	FS
EV	CB	FT
EA	CB	FX
EM	CB	FB
EL	CB	FF
ES	CB	FG
ET	CB	FI
EU	CB	FL
EV	CB	FM
EA	CB	FN
EM	CB	FO
EL	CB	FP
ES	CB	FR
ET	CB	FS
EU	CB	FT
EV	CB	FX
EA	CB	FB
EM	CB	FF
EL	CB	FG
ES	CB	FI
ET	CB	FL
EU	CB	FM
EV	CB	FN
EA	CB	