

# Carte écoforestière

## STRATIFICATION ÉCOFORESTIÈRE

**Paramètres utilisés pour la cartographie**

Code	Description	+7m	-7m	Improductif	Non Forestier
EMBOISSEM.LO	Essence de feuilles	X	X	X	X
L2	Délimité du couvert forestier (NF)	X	X	X	X
L3	Chaudière (résineux)	X	X	X	X
CT	Intervention d'origine	X	X	X	X
2007	Année d'intervention d'origine	X	X	X	X
IMP	Improductif	X	X	X	X
EP	Essence de feuilles	X	X	X	X
2018	Année d'intervention partielle	X	X	X	X
EP	Essence de feuilles	X	X	X	X
IMP	Improductif	X	X	X	X

La densité est estimée par diamètre, soit avec des valeurs + 5%, à l'exception de la valeur 25% (25 ± 25%)

**Exemple d'appellation**

+7m de hauteur	-7m de hauteur	Intervention d'origine	Intervention partielle	Improductif	Non forestier
EMBOISSEM.LO	EMBOISSEM.LO	IMP	IMP	IMP	IMP
75% 12m JIN	75% 4m 20	CT 2007	EP 2018	IMP	IMP

**TYPES DE COUVERT ET ESSENCES**

**RÉSINEUX**  
Les résineux constituent 75% et plus de la surface terrière du peuplement.

**MIXTE À DOMINANCE RÉSINEUSE**  
Les résineux constituent de 55% à 74% de la surface terrière du peuplement.

**MIXTE SANS DOMINANCE**  
Les résineux constituent de 45% à 54% de la surface terrière du peuplement.

**MIXTE À DOMINANCE FEUILLEUSE**  
Les résineux constituent de 25% à 44% de la surface terrière du peuplement.

**FEUILLEUX**  
Les résineux constituent moins de 25% de la surface terrière du peuplement.

CODE RÉSINEUX	CODE FEUILLEUX	CODE FEUILLEUX
EB Épicéa blanc	BO Bouleau gris	FO Fûte noir
EN Épicéa rouge	BU Bouleau jaune	FR Fûte rouge
EU Épicéa de l'Est	BP Bouleau à papier (blanc)	FB Fûte à papier
EV Épicéa de Norvège	CB Chêne blanc	FT Fûtes tolérantes à l'ombre
ME Mélèze européen	CC Cèdre commun	FE Feuilles exotiques
MH Mélèze hybride	CC Chêne à gros fruits	FZ Feuilles rebosses intermédiaires
MA Mélèze américain	CH Chêne à gros fruits	FB Feuilles à grandes feuilles
ML Mélèze laricin	CI Chêne bicoloré	NC Noyer cendré
PC Pin blanc	CA Cèdre à fruit doux	NS Noyer noir
PC Pin rigide (des corbeaux)	CR Chêne rouge	CA Omme d'Amérique
PI Pin rouge	CR Chêne rouge	CA Omme d'Amérique
PI Pin naturel	EA Ébale argente	CV Ostryer de Virginie
PI Pin sylvestre	EA Ébale noir	PA Peuplier hybride
PS Peuplier blanc (de l'Est)	EO Ébale rouge	PE Peuplier naturel
PS Peuplier noir	ES Ébale à sucre	PH Peuplier de Hollande
RX Résineux mélangés	FR Fûte blanc (de l'ouest)	PT Peuplier toulousain
RI Résineux intermédiaires	FR Fûte blanc (de l'est)	FT Fûtes à grandes feuilles
SB Sapin Baumeier	FR Fûtes sur stations humides	TA Tilleul d'Amérique
TO Thuya occidental	FN Feuilles non commerciales	

**CLASSES D'ÂGE**

PEUPLIEMENTS ÉQUIVENS	10	30	50	70	100	130
PEUPLIEMENTS INÉQUIVENS	Jeune inéquivalente (JIN)			Vieux inéquivalente (VIN)		

**Étage**  
Inférieur (INF) / Supérieur (SUP)

**Monotage (MO)**  
Un seul étage composé de tiges homogènes en hauteur et en densité > 25%

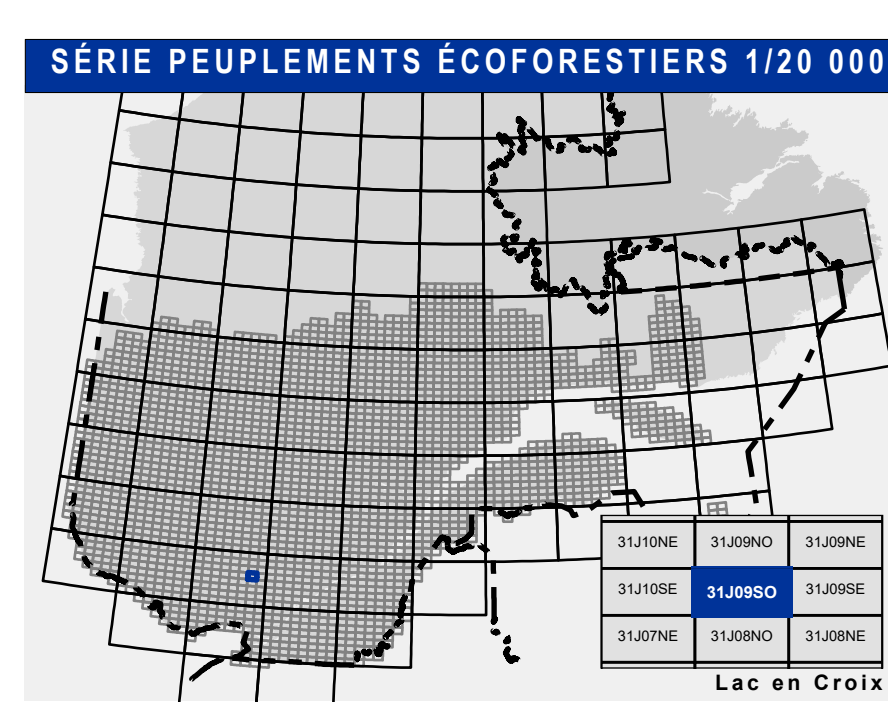
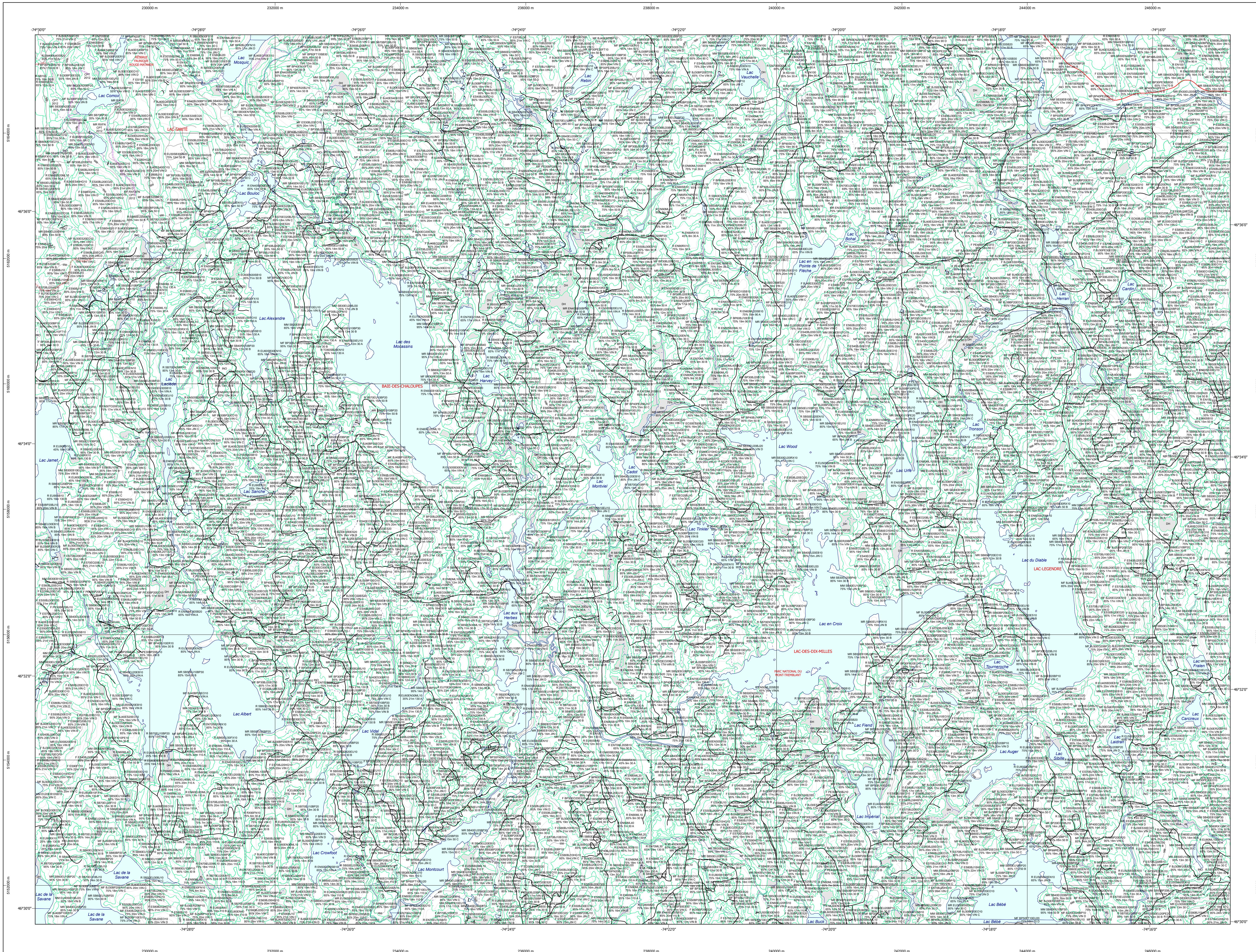
**B-étage (BI)**  
Couverture > 25% et Couverture > 25%

**Multitage (MU)**  
Plus de 2 étages de tiges de 7 mètres et plus. Se retrouvent dans cette catégorie les peuplements jeunes inéquités (JIR) et vieux inéquités (VIR).

CODE PERTURBATIONS D'ORIGINE	CODE INTERVENTIONS PARTIELLES
BR Brûls total	CA Coupe d'assainissement
CH Chablis total	CD Coupe à diamètre limite
DT Dépeçage total	CE Coupe progressive irrégulière
EP Épidémie grave	CF Coupe progressive irrégulière
VER Végétation grave	CJ Coupe de jarriage

CODE TERRAINS FORESTIERS IMPRODUCTIFS	CODE CLASSES DE PENTE
DH Dénudé ou semi-dénudé humide	A Nulle
DS Dénudé ou semi-dénudé sec	B Faible
AL Aulnaie	C Douce
	D Modérée
	E Forte
	F Extrême
	S Sommet

CODE NON FORESTIER	CODE NON FORESTIER
A Terrain agricole	GR Gravier
AP Aire d'emplacement et d'ébranchage de plus d'un an	SI Site inondé, site exondé
LI Ligne de transport d'énergie	LT Ligne de transport d'énergie
AF Terrain agricole localisé dans les secteurs à vocation forestière	NF Mieux favorisé perturbé par l'activité humaine à vocation forestière
ANT Mieux favorisé perturbé par l'activité humaine (non-bois)	NX Inclusion non exploitée à l'intérieur d'un traitement agricole
CFO Camp forestier	RO Route et autoroute (emprise)



**SÉRIE PEUPLIEMENTS ÉCOFORESTIERS 1/20 000**

**Voies de communication et ponts**

- Classe 1, HN - Hors norme
- Classe 2
- Classe 3
- Classe 4-5
- NC : Non classé, ne répond pas aux critères HN, 1 à 4
- NF : Non forestier (Adresse Québec)
- Post forestier

**Hydrographie écoforestière**

- Cours d'eau intermittent
- Cours d'eau permanent, canal
- Hydrographie

**Obstacles et infrastructures**

- Bâtiment, site, réservoir
- Chute, rapide, écueil
- Centre de ski alpin
- Hydrobasé
- Mine à ciel ouvert
- Pyloène
- Terrain de camping
- Tour de télécommunication, tour
- Barrière, barrage de castor
- Remonte mécanique
- Ligne de transport d'énergie

**Obstacles et infrastructures**

- Bâtiment, site, réservoir
- Chute, rapide, écueil
- Centre de ski alpin
- Hydrobasé
- Mine à ciel ouvert
- Pyloène
- Terrain de camping
- Tour de télécommunication, tour
- Barrière, barrage de castor
- Remonte mécanique
- Ligne de transport d'énergie

**Obstacles et infrastructures**

- Bâtiment, site, réservoir
- Chute, rapide, écueil
- Centre de ski alpin
- Hydrobasé
- Mine à ciel ouvert
- Pyloène
- Terrain de camping
- Tour de télécommunication, tour
- Barrière, barrage de castor
- Remonte mécanique
- Ligne de transport d'énergie

**Obstacles et infrastructures**

- Bâtiment, site, réservoir
- Chute, rapide, écueil
- Centre de ski alpin
- Hydrobasé
- Mine à ciel ouvert
- Pyloène
- Terrain de camping
- Tour de télécommunication, tour
- Barrière, barrage de castor
- Remonte mécanique
- Ligne de transport d'énergie

**Obstacles et infrastructures**

- Bâtiment, site, réservoir
- Chute, rapide, écueil
- Centre de ski alpin
- Hydrobasé
- Mine à ciel ouvert
- Pyloène
- Terrain de camping
- Tour de télécommunication, tour
- Barrière, barrage de castor
- Remonte mécanique
- Ligne de transport d'énergie

**Obstacles et infrastructures**

- Bâtiment, site, réservoir
- Chute, rapide, écueil
- Centre de ski alpin
- Hydrobasé
- Mine à ciel ouvert
- Pyloène
- Terrain de camping
- Tour de télécommunication, tour
- Barrière, barrage de castor
- Remonte mécanique
- Ligne de transport d'énergie

**Données**  
14/04/2005

**Informations forestières**  
5e inventaire  
2018  
Octobre 2023  
4 hectares

**Réalisation**  
Ministère des Ressources naturelles et des Forêts  
2700, 4e Avenue Ouest, Suite A109  
Québec (Québec), G1B 6S6

**Diffusion**  
Direction des inventaires forestiers

**AVERTISSEMENT**  
Les limites de morcellement foncier représentées sur cette carte n'ont aucune valeur légale. Ces limites sont NON OFFICIELLES et sont utilisées à titre indicatif.

La couche de chemin est produite par le MRNF à partir du système ROUTARD et présente l'information la plus à jour disponible.

© Gouvernement du Québec