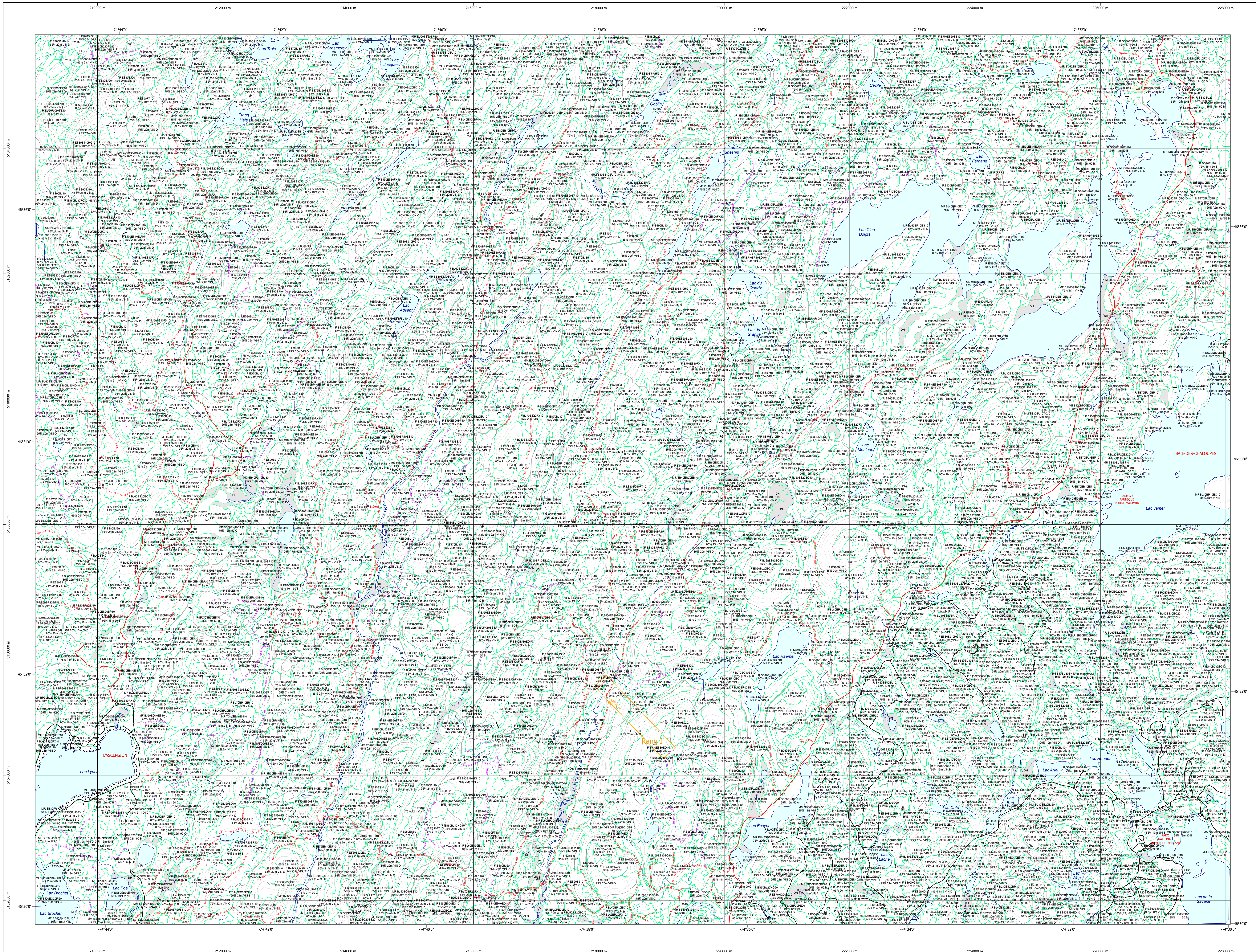


Carte écoforestière

STRATIFICATION ÉCOFORESTIÈRE



Paramètres utilisés pour la cartographie					
Code	Description	+7m	-7m	Improductif	Non Forestier
F	Essence de Sa. APT	X	X		
12	Hauteur (mètres pds)	X	X		
CT	Intervention d'origine	X	X		
2007	Année d'intervention d'origine	X	X		
INT	Intervention partielle	X	X		
2018	Année d'intervention partielle	X	X		
PC	Classe de coupe	X	X		
10	Cote de coupe (m. Au. APT)	X	X		

La densité est estimée par pixel, soit avec des valeurs à + 5%, à l'exception de la valeur (25% (25-29%))

Exemple d'appellation					
+7m de hauteur	-7m de hauteur	Intervention d'origine	Intervention partielle	Improductif	Non forestier
F 1000000000 10	R 1000000000 10	INT	INT	DM	NF
75% 12m JH 10	75% 4m 20 10	CT 2007	PC 2018		

TYPES DE COUVERT ET ESSENCES
RÉSINEUX
 Les résineux constituent 75% ou plus de la surface terrière du peuplement.
MIXTE À DOMINANCE RÉSINEUSE
 Les résineux constituent de 55% à 74% de la surface terrière du peuplement.
MIXTE SANS DOMINANCE
 Les résineux constituent de 45% à 54% de la surface terrière du peuplement.
MIXTE À DOMINANCE FEUILLEUSE
 Les résineux constituent de 25% à 44% de la surface terrière du peuplement.
FEUILLEUX
 Les résineux constituent moins de 25% de la surface terrière du peuplement.

CODE RÉSINEUX			CODE FEUILLEUX			CODE FEUILLEUX					
EB	Épénette blanche	BO	Boulain gris	FO	Faîne noir	EN	Épénette noire	BJ	Boulain jeune	FP	Faîne rouge
EU	Épénette rouge	BP	Boulain à queue (blanc)	FX	Faîne exotisme	EV	Épénette de Norvège	CB	Chêne blanc	FZ	Faunes tolérants à l'ombre
EV	Épénette de Norvège	CC	Chêne blanc	FT	Faunes tolérants à l'ombre	MA	Mélèze hybride	CH	Chêne à gros fruits	FI	Faunes indistinctes
MA	Mélèze hybride	CH	Chêne à gros fruits	FI	Faunes indistinctes	ML	Mélèze laricin	CI	Chêneicolore	NC	Noyer canda
ML	Mélèze laricin	CI	Chêneicolore	NC	Noyer canda	PC	Pin rigide (des côtes)	CA	Chêne rouge	CA	Chêne rouge
PC	Pin rigide (des côtes)	CA	Chêne rouge	CA	Chêne rouge	PI	Pin naturel	EA	Érable argente	OV	Ostrya de Virginie
PI	Pin naturel	EA	Érable argente	OV	Ostrya de Virginie	PN	Pin rouge	EA	Érable rouge	PE	Peuplier blanc
PN	Pin rouge	EA	Érable rouge	PE	Peuplier blanc	PS	Pin sylvestre	ED	Érable doux	PH	Peuplier hybride
PS	Pin sylvestre	ED	Érable doux	PH	Peuplier hybride	RS	Résineux mélangés	ES	Érable à sucre	PD	Peuplier décoloré
RS	Résineux mélangés	ES	Érable à sucre	PD	Peuplier décoloré	RI	Résineux indistinctes	FB	Faîne blanc (d'origine)	PT	Peuplier à queue
RI	Résineux indistinctes	FB	Faîne blanc (d'origine)	PT	Peuplier à queue	SB	Sapin Baumeier	TA	Taïga d'Amérique	TA	Taïga d'Amérique
SB	Sapin Baumeier	TA	Taïga d'Amérique	TA	Taïga d'Amérique	TO	Thuya occidental	FN	Faunes non commerciaux	FN	Faunes non commerciaux
TO	Thuya occidental	FN	Faunes non commerciaux	FN	Faunes non commerciaux						

PEUPLIEMENTS ÉQUIVENS		CLASSES D'ÂGE	
0 à 20	21 à 40	0 à 20	21 à 40
10	30	10	30
40	60	40	60
70	100	70	100
100	130	100	130
130	160	130	160
160	190	160	190
190	220	190	220
220	250	220	250
250	280	250	280
280	310	280	310
310	340	310	340
340	370	340	370
370	400	370	400
400	430	400	430
430	460	430	460
460	490	460	490
490	520	490	520
520	550	520	550
550	580	550	580
580	610	580	610
610	640	610	640
640	670	640	670
670	700	670	700
700	730	700	730
730	760	730	760
760	790	760	790
790	820	790	820
820	850	820	850
850	880	850	880
880	910	880	910
910	940	910	940
940	970	940	970
970	1000	970	1000

CODE PERTURBATIONS D'ORIGINE		CODE INTERVENTIONS PARTIELLES	
BR	Brûls total	CA	Coupe d'assainissement
CHT	Chablis total	CM	Coupe de maintien
DT	Dépassement total	CO	Coupe d'origine
EL	Épidémie grave	CL	Coupe à diamètre limite
VER	Verges grave	CEA	Coupe de présélection
		CJP	Coupe progressive inégale
		CP	Coupe de jarriage
		CPG	Coupe progressive par pied d'arbre ou groupe d'arbres
		CPD	Coupe progressive par trouées
		CPN	Coupe progressive par trouées
		CPJ	Coupe progressive par trouées
		CPK	Coupe progressive par trouées
		CPM	Coupe progressive par trouées
		CPQ	Coupe progressive par trouées
		CPR	Coupe progressive par trouées
		CPS	Coupe progressive par trouées
		CPV	Coupe progressive par trouées
		CPW	Coupe progressive par trouées
		CPX	Coupe progressive par trouées
		CPY	Coupe progressive par trouées
		CPZ	Coupe progressive par trouées
		CPAA	Coupe progressive par trouées
		CPAB	Coupe progressive par trouées
		CPAC	Coupe progressive par trouées
		CPAD	Coupe progressive par trouées
		CPAE	Coupe progressive par trouées
		CPAF	Coupe progressive par trouées
		CPAG	Coupe progressive par trouées
		CPAH	Coupe progressive par trouées
		CPAI	Coupe progressive par trouées
		CPAJ	Coupe progressive par trouées
		CPAK	Coupe progressive par trouées
		CPAL	Coupe progressive par trouées
		CPAM	Coupe progressive par trouées
		CPAN	Coupe progressive par trouées
		CPAO	Coupe progressive par trouées
		CPAP	Coupe progressive par trouées
		CPAQ	Coupe progressive par trouées
		CPAR	Coupe progressive par trouées
		CPAS	Coupe progressive par trouées
		CPAT	Coupe progressive par trouées
		CPAU	Coupe progressive par trouées
		CPAV	Coupe progressive par trouées
		CPAW	Coupe progressive par trouées
		CPAX	Coupe progressive par trouées
		CPAY	Coupe progressive par trouées
		CPAZ	Coupe progressive par trouées
		CPBA	Coupe progressive par trouées
		CPBB	Coupe progressive par trouées
		CPBC	Coupe progressive par trouées
		CPBD	Coupe progressive par trouées
		CPBE	Coupe progressive par trouées
		CPBF	Coupe progressive par trouées
		CPBG	Coupe progressive par trouées
		CPBH	Coupe progressive par trouées
		CPBI	Coupe progressive par trouées
		CPBJ	Coupe progressive par trouées
		CPBK	Coupe progressive par trouées
		CPBL	Coupe progressive par trouées
		CPBM	Coupe progressive par trouées
		CPBN	Coupe progressive par trouées
		CPBO	Coupe progressive par trouées
		CPBP	Coupe progressive par trouées
		CPBQ	Coupe progressive par trouées
		CPBR	Coupe progressive par trouées
		CPBS	Coupe progressive par trouées
		CPBT	Coupe progressive par trouées
		CPBU	Coupe progressive par trouées
		CPBV	Coupe progressive par trouées
		CPBW	Coupe progressive par trouées
		CPBX	Coupe progressive par trouées
		CPBY	Coupe progressive par trouées
		CPBZ	Coupe progressive par trouées
		CPCA	Coupe progressive par trouées
		CPCB	Coupe progressive par trouées
		CPCC	Coupe progressive par trouées
		CPCD	Coupe progressive par trouées
		CPCE	Coupe progressive par trouées
		CPCF	Coupe progressive par trouées
		CPCG	Coupe progressive par trouées
		CPCH	Coupe progressive par trouées
		CPCI	Coupe progressive par trouées
		CPCJ	Coupe progressive par trouées
		CPCK	Coupe progressive par trouées
		CPCL	Coupe progressive par trouées
		CPCM	Coupe progressive par trouées
		CPCN	Coupe progressive par trouées
		CPCO	Coupe progressive par trouées
		CPCP	Coupe progressive par trouées
		CPCQ	Coupe progressive par trouées
		CPCR	Coupe progressive par trouées
		CPCS	Coupe progressive par trouées
		CPCT	Coupe progressive par trouées
		CPCU	Coupe progressive par trouées
		CPCV	Coupe progressive par trouées
		CPCW	Coupe progressive par trouées
		CPCX	Coupe progressive par trouées
		CPCY	Coupe progressive par trouées
		CPCZ	Coupe progressive par trouées
		CPDA	Coupe progressive par trouées
		CPDB	Coupe progressive par trouées
		CPDC	Coupe progressive par trouées
		CPDD	Coupe progressive par trouées
		CPDE	Coupe progressive par trouées
		CPDF	Coupe progressive par trouées
		CPDG	Coupe progressive par trouées
		CPDH	Coupe progressive par trouées
		CPDI	Coupe progressive par trouées
		CPDJ	Coupe progressive par trouées
		CPDK	Coupe progressive par trouées
		CPDL	Coupe progressive par trouées
		CPDM	Coupe progressive par trouées
		CPDN	Coupe progressive par trouées
		CPDO	Coupe progressive par trouées
		CPDP	Coupe progressive par trouées
		CPDQ	Coupe progressive par trouées
		CPDR	Coupe progressive par trouées
		CPDS	Coupe progressive par trouées
		CPDT	Coupe progressive par trouées
		CPDU	Coupe progressive par trouées
		CPDV	Coupe progressive par trouées
		CPDW	Coupe progressive par trouées
		CPDX	Coupe progressive par trouées
		CPDY	Coupe progressive par trouées
		CPDZ	Coupe progressive par trouées
		CPEA	Coupe progressive par trouées
		CPEB	Coupe progressive par trouées
		CPEC	Coupe progressive par trouées
		CPED	Coupe progressive par trouées
		CPEE	Coupe progressive par trouées
		CPEF	Coupe progressive par trouées
		CPEG	Coupe progressive par trouées
		CPFH	Coupe progressive par trouées
		CPFI	Coupe progressive par trouées
		CPFJ	Coupe progressive par trouées
		CPFK	Coupe progressive par trouées
		CPFL	Coupe progressive par trouées
		CPFM	Coupe progressive par trouées
		CPFN	Coupe progressive par trouées
		CPFO	Coupe progressive par trouées
		CPFP	Coupe progressive par trouées
		CPFQ	Coupe progressive par trouées
		CPFR	Coupe progressive par trouées
		CPFS	Coupe progressive par trouées
		CPFT	Coupe progressive par trouées
		CPFU	Coupe progressive par trouées
		CPFV	Coupe progressive par trouées
		CPFW	Coupe progressive par trouées
		CPFX	Coupe progressive par trouées
		CPFY	Coupe progressive par trouées
		CPFZ	Coupe progressive par trouées
		CPGA	Coupe progressive par trouées
		CPGB	Coupe progressive par trouées
		CPGC	Coupe progressive par trouées
		CPGD	Coupe progressive par trouées
		CPGE	Coupe progressive par trouées
		CPGF	Coupe progressive par trouées
		CPGG	Coupe progressive par trouées
		CPGH	Coupe progressive par trouées
		CPGI	Coupe progressive par trouées
		CPGJ	Coupe progressive par trouées
		CPGK	Coupe progressive par trouées
		CPGL	Coupe progressive par trouées
		CPGM	Coupe progressive par trouées
		CPGN	Coupe progressive par trouées
		CPGO	Coupe progressive par trouées
		CPGP	Coupe progressive par trouées
		CPGQ	Coupe progressive par trouées
		CPGR	Coupe progressive par trouées
		CPGS	Coupe progressive par trouées
		CPGT	Coupe progressive par trouées
		CPGU	Coupe progressive par trouées
		CPGV	Coupe progressive par trouées
		CPGW	Coupe progressive par trouées
		CPGX	Coupe progressive par trouées
		CPGY	Coupe progressive par trouées
		CPGZ	Coupe progressive par trouées
		CPHA	Coupe progressive par trouées
		CPHB	Coupe progressive par trouées
		CPHC	Coupe progressive par trouées
		CPHD	Coupe progressive par trouées
		CPHE	Coupe progressive par trouées
		CPHF	Coupe progressive par trouées
		CPHG	Coupe progressive par trouées
		CPHI	Coupe progressive par trouées
		CPHJ	Coupe progressive par trouées
		CPHK	Coupe progressive par trouées
		CPHL	Coupe progressive par trouées
		CPHM	Coupe progressive par trouées
		CPHN	Coupe progressive par trouées
		CPHO	Coupe progressive par trouées
		CPHP	Coupe progressive par trouées
		CPHQ	Coupe progressive par trouées
		CPHR	Coupe progressive par trouées
		CPHS	Coupe progressive par trouées
		CPHT	Coupe progressive par trouées
		CPHU	Coupe progressive par trouées
		CPHV	Coupe progressive par trouées
		CPHW	Coupe progressive par trouées
		CPHX	Coupe progressive par trouées
		CPHY	Coupe progressive par trouées
		CPHZ	Coupe progressive par trouées
		CPJA	Coupe progressive par trouées
		CPJB	Coupe progressive par trouées
		CPJC	Coupe progressive par trouées
		CPJD	Coupe progressive par trouées
		CPJE	Coupe progressive par trouées
		CPJF	Coupe progressive par trouées
		CPJG	Coupe progressive par trouées
		CPJH	Coupe progressive par trouées
		CPJI	Coupe progressive par trouées
		CPJJ	Coupe progressive par trouées
		CPJK	Coupe progressive par trouées
		CPJL	Coupe progressive par trouées
		CPJM	Coupe progressive par trouées
		CPJN	Coupe progressive par trouées
		CPJO	Coupe progressive par trouées
		CPJP	Coupe progressive par trouées
		CPJQ	Coupe progressive par trouées
		CPJR	Coupe progressive par trouées
		CPJS	Coupe progressive par trouées
		CPJT	Coupe progressive par trouées
		CPJU	Coupe progressive par trouées
		CPJV	Coupe progressive par trouées
		CPJW	Coupe progressive par trouées
		CPJX	Coupe progressive par trouées
		CPJY	Coupe progressive par trouées