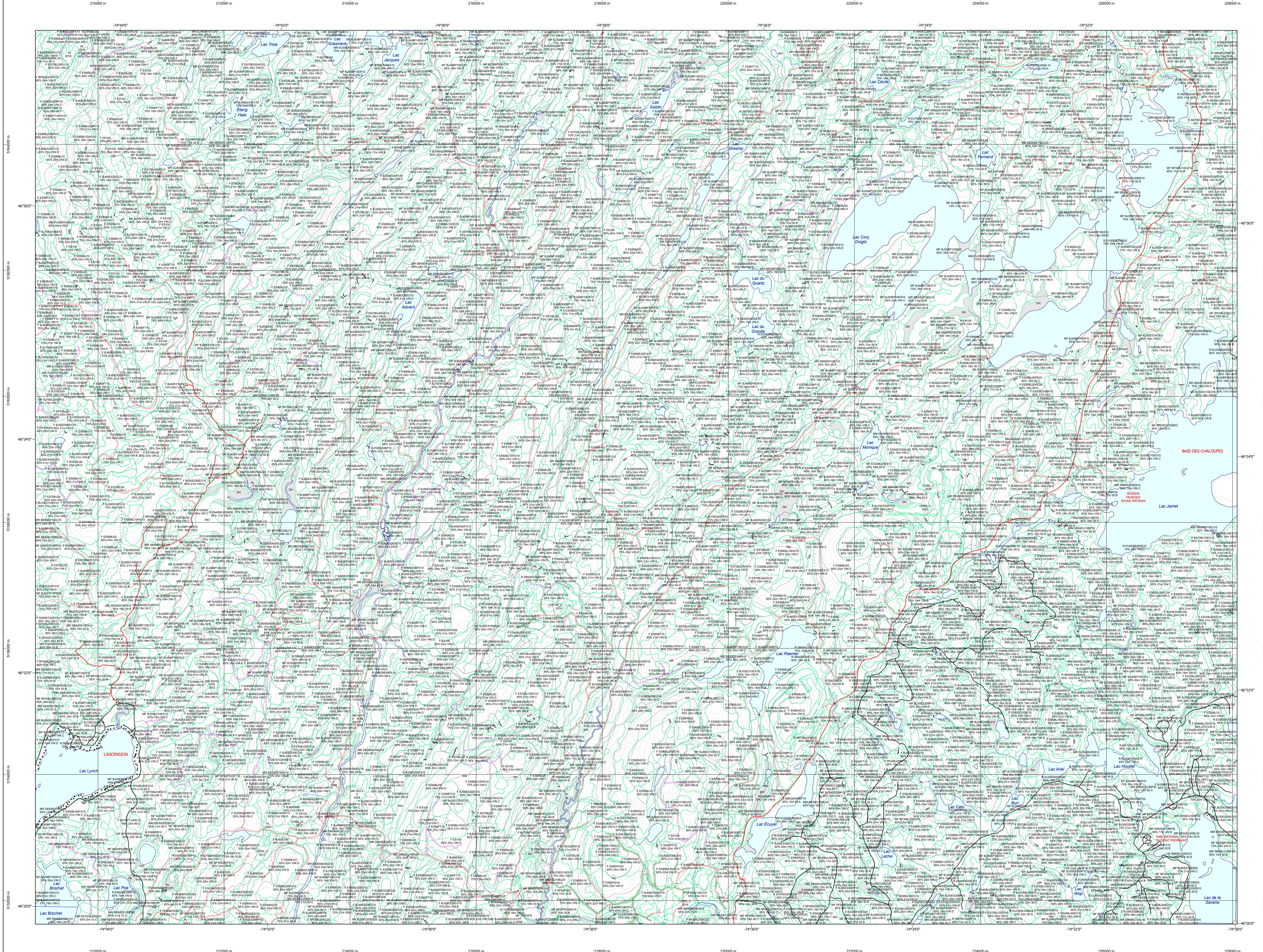


# Carte écoforestière

STRATIFICATION ÉCOFORESTIÈRE



Paramètres utilisés pour la cartographie

Code	Description	+7 m	-7 m	Improductif	Non forestier
FB	Forêt brute	X	X	X	X
CT	Intervention d'origine	X	X	X	X
2007	Année d'intervention d'origine	X	X	X	X
2018	Année d'intervention partielle	X	X	X	X
IP	Intervention partielle	X	X	X	X

La densité est estimée par photo, soit avec des valeurs ± 5%, à l'exception de la valeur 25% (25 ± 20%).

Exemple d'appellation

Code	Forêt brute	Intervention d'origine	Intervention partielle	Improductif	Non forestier
FB	75% 12m JH-L	80007100	CT	2007	2018

**TYPES DE COUVERT ET ESSENCES**  
Les résineux constituent 75% à plus de la surface terrière du peuplement.  
**MIXTE À DOMINANCE RÉSINEUSE**  
Les résineux constituent de 55% à 41% de la surface terrière du peuplement.  
**MIXTE SANS DOMINANCE**  
Les résineux constituent de 45% à 54% de la surface terrière du peuplement.  
**MIXTE À DOMINANCE FEUILLEUSE**  
Les résineux constituent de 25% à 44% de la surface terrière du peuplement.  
**FEUILLEUX**  
Les résineux constituent moins de 25% de la surface terrière du peuplement.

CODE RÉSINEUSES			CODE FEUILLEUSES			CODE FEUILLEUSES		
EB	Épérette blanche	BO	Boulevard gris	FO	Faîne noire	FO	Faîne noire	FO
EN	Épérette noire	BU	Boulevard brun	FE	Feuilleuse	FP	Feuilleuse	FP
EU	Épérette rouge	BL	Boulevard blanc	FI	Feuilleuse intermédiaire	FT	Feuilleuse à gros fruits	FT
EV	Épérette de Norvège	CB	Chêne blanc	FX	Feuilleuse à gros fruits	FZ	Feuilleuse à gros fruits	FZ
ME	Mélèze européenne	CC	Chêne rouge	FC	Feuilleuse à gros fruits	FD	Feuilleuse à gros fruits	FD
MA	Mélèze asiatique	CG	Chêne à gros fruits	FE	Feuilleuse à gros fruits	FF	Feuilleuse à gros fruits	FF
ML	Mélèze laricin	CD	Chêne d'Amérique	FG	Feuilleuse à gros fruits	FG	Feuilleuse à gros fruits	FG
PC	Pin rigide (des côtes)	CR	Chêne à gros fruits	FC	Feuilleuse à gros fruits	FC	Feuilleuse à gros fruits	FC
PN	Pin noir	CA	Chêne d'Amérique	FD	Feuilleuse à gros fruits	FD	Feuilleuse à gros fruits	FD
PI	Pin sylvestre	CU	Coupe d'origine	FE	Feuilleuse à gros fruits	FE	Feuilleuse à gros fruits	FE
PE	Pin d'épicéa	CV	Coupe de régénération	FF	Feuilleuse à gros fruits	FF	Feuilleuse à gros fruits	FF
PS	Pin sylvestre	ED	Éclaircie sélective	FG	Feuilleuse à gros fruits	FG	Feuilleuse à gros fruits	FG
RE	Résineux résineux	EP	Éclaircie partielle	GH	Grande hêtre	GH	Grande hêtre	GH
RN	Résineux non résineux	ES	Éclaircie sélective	HI	Hêtre blanc (de l'Est)	HI	Hêtre blanc (de l'Est)	HI
SA	Sapin baumier	EA	Éclaircie sélective	HO	Hêtre rouge (de l'Est)	HO	Hêtre rouge (de l'Est)	HO
SB	Sapin baumier	EB	Éclaircie sélective	IP	Intervention partielle	IP	Intervention partielle	IP
SC	Sapin baumier	EC	Éclaircie sélective	IS	Intervention sélective	IS	Intervention sélective	IS
TD	Toué	EP	Éclaircie partielle	IS	Intervention sélective	IS	Intervention sélective	IS
TO	Toué	EP	Éclaircie partielle	IS	Intervention sélective	IS	Intervention sélective	IS

**CLASSES D'ÂGE**

FEUILLEMENTS ÉQUIVIENS	10	30	(41 à 80)	90	110	130
FEUILLEMENTS INÉQUIVIENS	Jeune inéquiens (JIN)		Vieux inéquiens (VIN)			

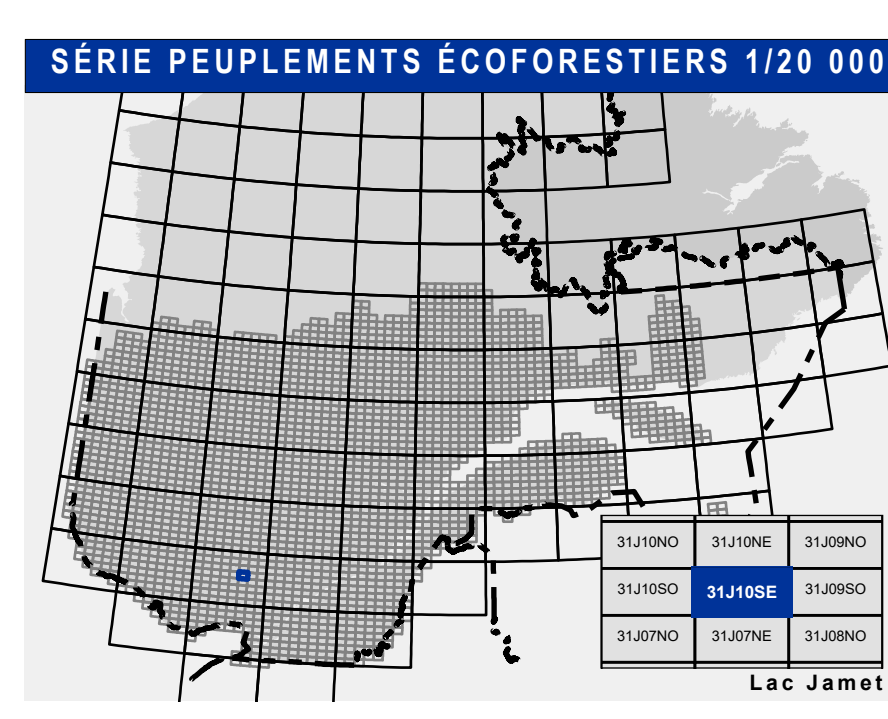
**Structure verticale des tiges de 7 m et plus**

Etage	Intérieur (IN)	Supérieur (SUP)
Monotage (MO) et + 110	Un seul étage composé de tiges homogènes en hauteur et couverture > 25%	
B-étage (BU) et + 125	Couverture > 25%	Couverture > 25%
Multitage (MI)	Plus de 2 étages de tiges de 7 mètres et plus. Se retrouverait dans cette catégorie les peuplements jeunes inéquiens (JIN) et vieux inéquiens (VIN).	

CODE PERTURBATIONS D'ORIGINE		CODE INTERVENTIONS PARTIELLES	
BR	Brisés total	CA	Coupe d'assainissement
CB	Chablis total	CD	Coupe de diamètre limite
CC	Chablis partiel	CE	Coupe de régénération
CD	Dépensement total	CF	Coupe de présilage
CE	Épidémie grave	CG	Coupe progressive inégale
VE	Verges grave	CH	Coupe de régénération progressive
VP	Verges partielles	CI	Coupe de régénération progressive par pied d'arbre ou groupe d'arbres
BR	Brisés total	CJ	Coupe de régénération progressive par parquets
CB	Chablis total	CK	Coupe de présilage par trouées
CC	Chablis partiel	CL	Coupe de régénération progressive
CD	Dépensement total	CM	Conversion de peuplement
CE	Épidémie grave	CN	Coupe progressive d'ensemencement (feuilles)
VE	Verges grave	CO	Coupe progressive d'ensemencement (feuilles)
VP	Verges partielles	CP	Coupe progressive d'ensemencement (feuilles)
BR	Brisés total	CQ	Coupe progressive d'ensemencement (feuilles)
CB	Chablis total	CR	Coupe progressive d'ensemencement (feuilles)
CC	Chablis partiel	CS	Coupe progressive d'ensemencement (feuilles)
CD	Dépensement total	CT	Coupe progressive d'ensemencement (feuilles)
CE	Épidémie grave	CU	Coupe progressive d'ensemencement (feuilles)
VE	Verges grave	CV	Coupe progressive d'ensemencement (feuilles)
VP	Verges partielles	CW	Coupe progressive d'ensemencement (feuilles)

**TERRAINS FORESTIERS IMPRODUCTIFS**

CODE	DÉNOMINATION	Taux d'inclinaison
CH	Déroulé ou semi-déroulé humide	0% à 3%
CS	Déroulé ou semi-déroulé sec	4% à 9%
AL	Alouhaie	9% à 15%
		16% à 30%
		31% à 40%
		41% et plus



- SÉRIE PEUPELEMENTS ÉCOFORESTIERS 1/20 000**
- Voies de communication et ponts
    - Classe 1, HN - Hors norme
    - Classe 2
    - Classe 3
    - Classe 4-5
    - NF, Non forestier (à répondre pas aux critères HN, 1 à 4)
    - NF, Non forestier (Adresse Québec)
    - Pont forestier
  - Hydrographie écoforestière
    - Cours d'eau intermittent
    - Cours d'eau permanent, canal
    - Hydrographie
  - Obstacles et infrastructures
    - Bâtiment, sito, réservoir
    - Chute, rapide, écueil
    - Centre de ski alpin
    - Hydrobase
    - Mine à ciel ouvert
    - Pyône
    - Terrain de camping
    - Tour de télécommunication, tour
    - Barrière, barrage de castor
    - Remonte mécanique
    - Ligne de transport d'énergie
  - Courbe de niveau
    - Courbe de niveau maîtresse
    - Courbe de niveau intermédiaire
    - Esker
  - Morcellement
    - Morcellement foncier
  - Frontières
    - Frontière internationale
    - Frontière interprovinciale
    - Frontière Québec - Terre-Neuve-et-Labrador (cette frontière n'est pas définie)
  - Peuplement écoforestier
    - Peuplement écoforestier
    - Peuplement improductif
    - Peuplement non forestier
  - Métadonnées
    - Surface de référence géodésique
    - Système de référence géodésique
    - Projection cartographique
    - Origine des altitudes
    - Équidistance des courbes de niveau
    - Déclinaison magnétique au centre de la feuille en 2006
    - Coordonnées géographiques au centre de la feuille
    - Longitude d'origine (méridien central)
    - Latitude d'origine (équateur) 0°
    - Coordonnées d'origine
    - Facteur d'échelle
  - Sources
    - Donnée
    - Organisme
  - Informations forestières
    - Année des photos pour la production de la carte
    - Date de mise à jour provinciale
    - Superficie minimale d'appellation des peuplements
    - 4 hectares
  - Réalisation
    - Ministère des Ressources naturelles et des Forêts
    - 1375, 44 Avenue Duval, Suite A109
    - Québec, QC G1R 5K9
  - Diffusion
    - Direction des inventaires forestiers
  - AVERTISSEMENT
    - Les limites de morcellement foncier représentées sur cette carte n'ont aucune valeur légale. Ces limites sont NON OFFICIELLES et sont utilisées qu'à titre indicatif.
    - La couche de chemin est produite par le MRNF à partir du système ROUTARD et représente l'information la plus à jour disponible.