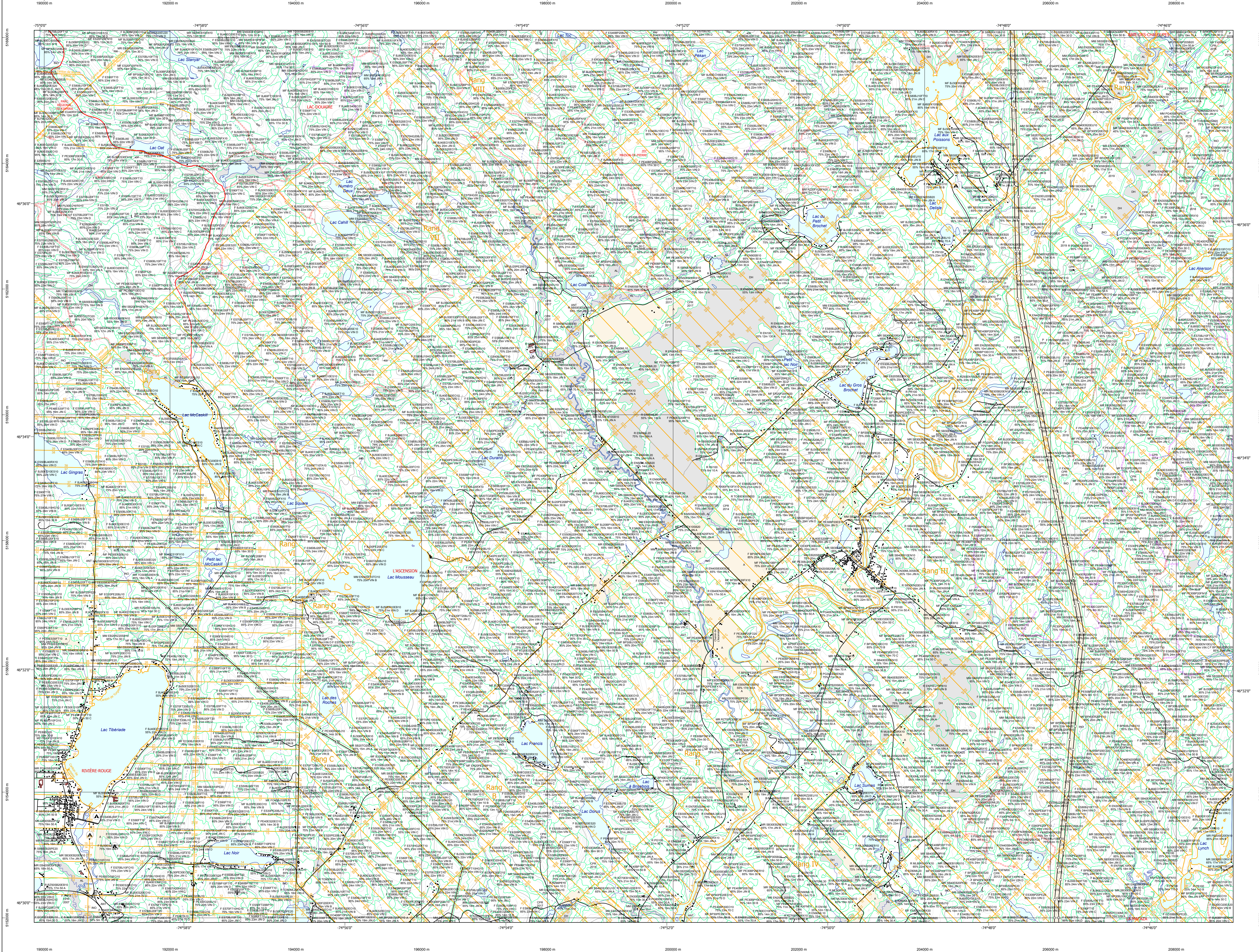


Carte écoforestière

STRATIFICATION ÉCOFORESTIÈRE



Paramètres utilisés pour la cartographie

Code	Description	+7m	-7m	Improductif	Non forestier
E	Essence de feuillus	X	X	X	X
R	Essence de résineux	X	X	X	X
M	Mixte	X	X	X	X
F	Feuilleux	X	X	X	X

Le dénivelé est estimé par drone, soit avec des valeurs ± 5%, à l'exception de la valeur 25% (25 ± 25%)

Exemple d'appellation

Code	Essence	Intervention	Intervention partielle	Improductif	Non forestier
F	Feuilles	CT 2007	CT 2018	DH	NF

- TYPES DE COUVERT ET ESSENCES**
- RÉSINEUX**
Les résineux constituent 75% ou plus de la surface terrière du peuplement.
 - MIXTE À DOMINANCE RÉSINEUSE**
Les résineux constituent de 55% à 74% de la surface terrière du peuplement.
 - MIXTE SANS DOMINANCE**
Les résineux constituent de 45% à 54% de la surface terrière du peuplement.
 - MIXTE À DOMINANCE FEUILLEUX**
Les résineux constituent de 25% à 44% de la surface terrière du peuplement.
 - FEUILLEUX**
Les résineux constituent moins de 25% de la surface terrière du peuplement.

CODE RÉSINEUX	CODE FEUILLEUX	CODE FEUILLEUX
EB	BO	FO
EN	BU	FN
EU	BP	FR
EV	CB	FA
ME	CH	FF
MI	CG	FI
MA	CC	FL
ML	CD	FM
MR	CE	FN
MT	CF	FO
PC	CG	FR
PE	CH	FA
PF	CC	FF
PG	CD	FM
PH	CE	FN
PI	CF	FO
PL	CG	FR
PM	CH	FA
PN	CC	FF
PO	CD	FM
PP	CE	FN
PR	CF	FO
PS	CG	FR
PT	CH	FA
PU	CC	FF
PV	CD	FM
PW	CE	FN
PX	CF	FO
PY	CG	FR
PZ	CH	FA
QA	CC	FF
QB	CD	FM
QC	CE	FN
QD	CF	FO
QE	CG	FR
QF	CH	FA
QG	CC	FF
QH	CD	FM
QI	CE	FN
QJ	CF	FO
QK	CG	FR
QL	CH	FA
QM	CC	FF
QN	CD	FM
QO	CE	FN
QP	CF	FO
QQ	CG	FR
QR	CH	FA
QS	CC	FF
QT	CD	FM
QU	CE	FN
QV	CF	FO
QW	CG	FR
QX	CH	FA
QY	CC	FF
QZ	CD	FM

CLASSES D'ÂGE

PEUPLLEMENTS	10	20	30	40	50	60	70	80	90	100	110	120	130
EQUINIÈRES	(0 à 20)	(21 à 40)	(41 à 60)	(61 à 80)	(81 à 100)	(101 à 120)	(121 et plus)						
PEUPLLEMENTS RÉGULIÈRES	Jeune irrégulière (JI)						Vieux irrégulière (VI)						

Structure verticale des tiges de 7 m et plus

Étage	Intérieur (IN)	Supérieur (SUP)
Monostage (MO)	Un seul étage composé de tiges homogènes en hauteur et en densité > 25%	
B-étage (BI)	Couverture > 25% et Couverture > 25%	
Multistage (MU)	Plus de 2 étages de tiges de 7 mètres et plus. Se retrouvent dans cette catégorie les peuplements jeunes irréguliers (JI) et vieux irréguliers (VI).	

CODE PERTURBATIONS D'ORIGINE	CODE INTERVENTIONS PARTIELLES
BR	CA
BT	CB
BU	CC
BV	CD
BW	CE
BX	CF
BY	CG
BZ	CH
BA	CI
BB	CJ
BC	CK
BD	CL
BE	CM
BF	CN
BF	CO
BF	CP
BF	CQ
BF	CR
BF	CS
BF	CT
BF	CU
BF	CV
BF	CW
BF	CX
BF	CY
BF	CZ
BF	CA
BF	CB
BF	CC
BF	CD
BF	CE
BF	CF
BF	CG
BF	CH
BF	CI
BF	CJ
BF	CK
BF	CL
BF	CM
BF	CN
BF	CO
BF	CP
BF	CQ
BF	CR
BF	CS
BF	CT
BF	CU
BF	CV
BF	CW
BF	CX
BF	CY
BF	CZ

TERRAINS FORESTIERS IMPRODUCTIFS

CODE	Désignation	Taux d'inclinaison
DH	Dénué ou semi-dénué humide	A Nulle 0% à 3%
DS	Dénué ou semi-dénué sec	B Faible 4% à 9%
AL	Aulnaie	C Douce 9% à 15%
		D Modérée 16% à 20%
		E Forte 21% à 40%
		F Escarpée 41% et plus
		S Sommet

CODE NON FORESTIER

Code	Description	Code	Description
A	Terrain agricole	GR	Gravier
AE	Site d'épandage de déchets	IN	Ligne de transport d'énergie
AP	Terrain agricole localisé dans les secteurs à vocation forestière	NF	Mieux faitement perturbé par l'activité humaine (dunet)
ANT	Mieux faitement perturbé par l'activité humaine (non-boulet)	NX	Inclusion non exploitée à l'intérieur d'un traitement (boulet)
CFO	Camp forestier	RO	Route et autoroute (empresse)

SERIE PEUPLLEMENTS ÉCOFORESTIERS 1/20 000

Voies de communication et ponts

- Classe 1, HN - Hors norme
- Classe 2
- Classe 3
- Classe 4
- NC : Non classé, ne répond pas aux critères HN, 1 à 4
- NF : Non forestier (Adresse Québec)
- Pont forestier

Hydrographie écoforestière

- Cours d'eau intermittent
- Cours d'eau permanent, canal
- Hydrographie

Obstacles et infrastructures

- Bâtiment, site, réservoir
- Chute, rapide, écueil
- Centre de ski alpin
- Hydrobase
- Mine à ciel ouvert
- Pyône
- Terrain de camping
- Tour de télécommunication, tour
- Barrière, barrage de castor
- Remonte mécanique
- Ligne de transport d'énergie

Courbe de niveau

- Courbe de niveau maîtresse
- Courbe de niveau intermédiaire
- Esker

Morcellement

- Morcellement foncier

Frontières

- Frontière internationale
- Frontière interprovinciale
- Frontière Québec - Terre-Neuve-et-Labrador (cette frontière n'est pas définitive)

Peuplement écoforestier

- Peuplement écoforestier
- Peuplement improductif
- Peuplement non forestier

Métadonnées

Surface de référence géodésique: Ellipsoïde GRS 80
 Métrage vertical: Mètre
 Métrage horizontal: Métrage transversal modifié (MTM), zone de 3°
 Système de coordonnées planaires du Québec (SCQP)
 Fausse à 8
 Origine des altitudes: CGVD 28 (Niveau moyen des mers)
 Équidistance des courbes de niveau: 10 mètres
 Déclinaison magnétique au centre de la feuille en 2024: 14° 52' OUEST
 Coordonnées géographiques au centre de la feuille: 74° 22' 31" O - 48° 33' 45" N
 Longitude d'origine (méridien central): 73° 30' Ouest
 Latitude d'origine (équateur): 0°
 Coordonnées d'origine: X: 304 800 mètres; Y: 0 mètre
 Facteur d'échelle: 0,9999

Sources

Données: Assise cartographique (données topographiques) / Ministère des Ressources naturelles et de la Faune
 Informations forestières: Ministère des Forêts, de la Faune et des Parcs / 14/04/2005 / 08/06/2021

Informations forestières

Nombre d'inventaires écoforestiers: 56 programmes
 Année des photos pour la production de la carte (Superficie de recouvrement): 2018
 Date de mise à jour provinciale: Juin 2021
 Superficie minimale d'appellation des peuplements: 4 hectares

Réalisation

Production: Ministère des Forêts, de la Faune, et des Parcs
 2705, 44 Avenue Ouest, Québec, Québec G1R 5K7
 Diffusion: Directions des inventaires forestiers

AVERTISSEMENT

Les limites de morcellement foncier représentées sur cette carte n'ont aucune valeur légale. Ces limites sont NON OFFICIELLES et sont utilisées qu'à titre indicatif.

La couche de chemin est produite par le MFFP avec la collaboration du MERN via le système ROUTARD et présente l'information la plus à jour disponible.

© Gouvernement du Québec

