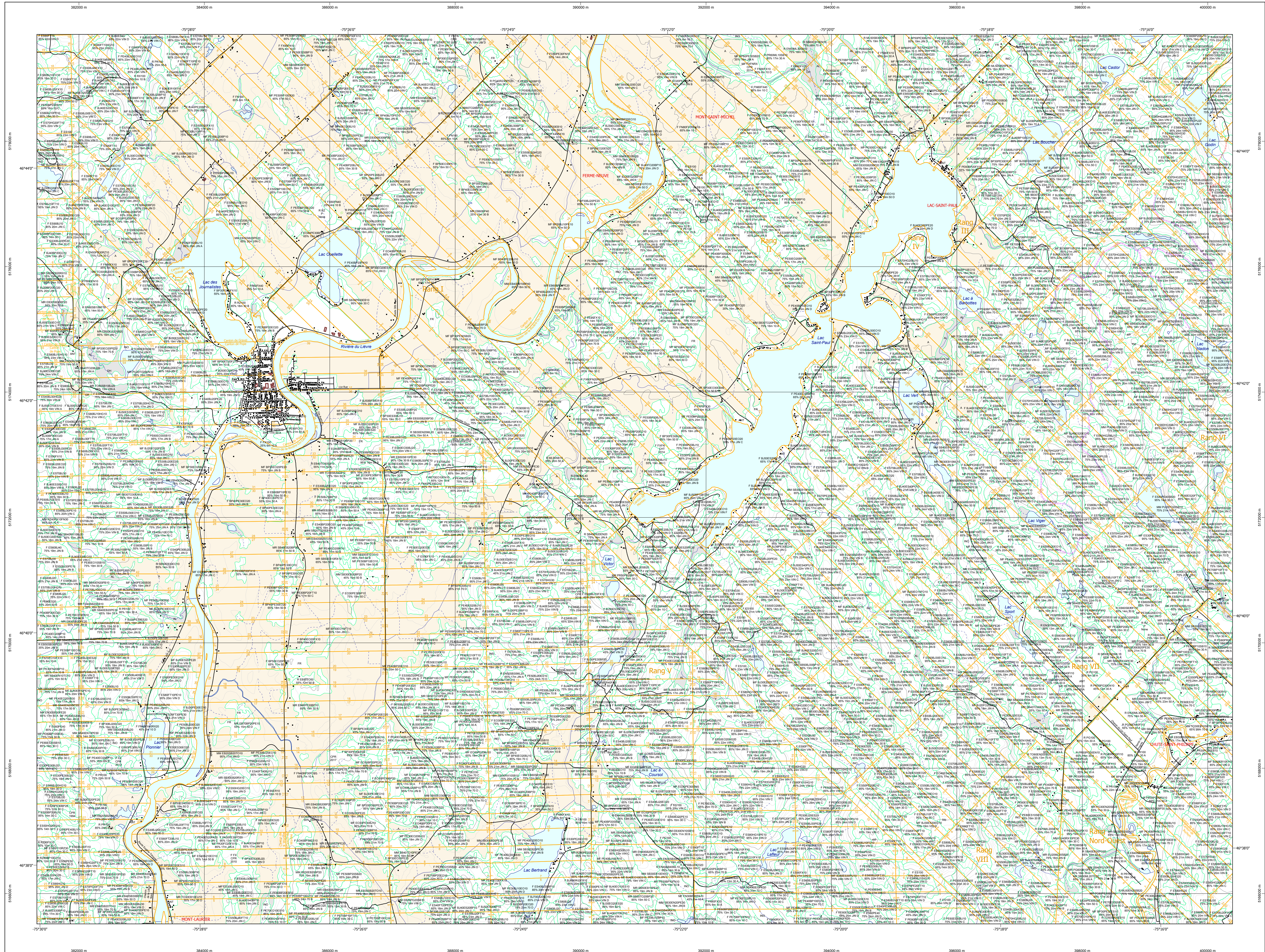


# Carte écoforestière

## STRATIFICATION ÉCOFORESTIÈRE



**Paramètres utilisés pour la cartographie**

F	Type de couvert	Description	+7m	-7m	Improductif	Non forestier
F1	Forêt	Essence de feuilles	X	X		
F2	Forêt	Essence de résineux	X	X		
F3	Forêt	Mixte	X	X		
F4	Forêt	Improductif			X	
F5	Forêt	Non forestier				X

**Exemple d'appellation**

+7m de hauteur	-7m de hauteur	Intervention d'origine	Intervention partielle	Improductif	Non forestier
F1	F2	CT 2007	CT 2018	DH	NF

**TYPES DE COUVERT ET ESSENCES**  
 Les réseaux constituent 75% ou plus de la surface terrière du peuplement.  
**RÉSINEUX**  
 Les réseaux constituent 75% ou plus de la surface terrière du peuplement.  
**MIXTE À DOMINANCE RÉSINEUSE**  
 Les réseaux constituent de 55% à 74% de la surface terrière du peuplement.  
**MIXTE SANS DOMINANCE**  
 Les réseaux constituent de 45% à 54% de la surface terrière du peuplement.  
**MIXTE À DOMINANCE FEUILLEUSE**  
 Les réseaux constituent de 25% à 44% de la surface terrière du peuplement.  
**FEUILLEUX**  
 Les réseaux constituent moins de 25% de la surface terrière du peuplement.

CODE RÉSINEUX	CODE FEUILLEUX	CODE FEUILLEUX
EB Épicéa blanc	BO Bouleau gris	FO Fûtes noires
EN Épicéa rouge	BU Bouleau jaune	FR Fûtes rouges
EV Épicéa de Norvège	CB Chêne blanc	FT Fûtes tolérantes à l'ombre
MA Mélèze hybride	CC Chêne commun	FX Feuilles exotiques
ML Mélèze laricin	CH Chêne à gros fruits	FZ Feuilles rebossées intermédiaires
PC Pin rigide (des corbeaux)	CM Chêne à gros fruits	FI Feuilles à grandes feuilles
PN Pin rouge	CR Chêne rouge	NC Noyer cendré
PI Pin sylvestre	CO Chêne ovale	NO Noyer noir
PS Pin sylvestre	CA Chêne rouvre	OM Oméga d'Amérique
RE Résineux résineux	EA Ébène argente	OV Ostrya de Virginie
RS Résineux résineux	ER Ébène rouge	PE Peuplier baumier
SA Sapin baumier	ES Ébène à sucre	PN Peuplier naturel
TO Thuja occidentale	FR Fûtes de résineux	PT Peuplier tatar
	FS Feuilles sur stations humides	PL Peuplier d'Amérique
	FT Feuilles sur stations froides	TA Tilleul d'Inde
	FN Feuilles non commerciales	

**CLASSES D'ÂGE**

PEUPLIEMENTS ÉCUEILLIERS	10	30	50	70	90	110	130
PEUPLIEMENTS MÉTROPOLIENS	(0 à 20)	(21 à 40)	(41 à 60)	(61 à 80)	(81 à 100)	(101 à 120)	(121 et plus)

**Étage**  
 Intérieur (INF) / Supérieur (SUP)

**Monétage (MO)**  
 ex: 110 / Un seul étage composé de tiges homogènes en hauteur et en densité > 25%

**B-étage (BI)**  
 ex: 100 / Couverture = 25% et / Couverture = 25%

**Multitage (MU)**  
 Plus de 2 étages de tiges de 7 mètres et plus. Se retrouvent dans cette catégorie les peuplements jeunes irréguliers (JIR) et vieux irréguliers (VIR).

CODE PERTURBATIONS D'ORIGINE	CODE INTERVENTIONS PARTIELLES
BR Brûls total	CA Coupe d'assainissement
CH Chablis total	CC Coupe à diamètre limite
DT Dépeçage total	CD Coupe en damier
EP Epidémie grave	CE Coupe progressive irrégulière
VER Végétation grave	CF Coupe de présilage

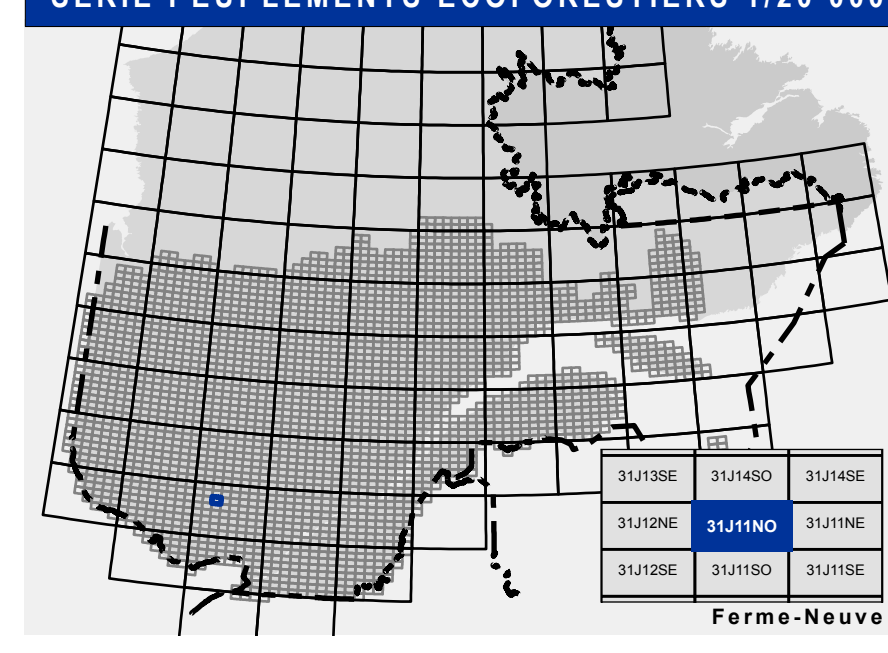
**TERRAINS FORESTIERS IMPRODUCTIFS**

CODE	DÉSIGNATION	Taux d'inclinaison
DH	Déroulé ou semi-déroulé humide	0% à 3%
DS	Déroulé ou semi-déroulé sec	4% à 9%
AL	Aulnaie	9% à 15%
		16% à 20%
		21% à 40%
		41% et plus

**CODE NON FORESTIER**

CODE	DÉSIGNATION
A	Terrain agricole
AE	Aire d'emplacement et d'embranchement de plus d'un an
AF	Terrain agricole localisé dans les secteurs à vocation forestière
ANT	Mieux forestier perturbé par l'activité humaine (non-bois)
CFO	Camp forestier

### SÉRIE PEUPLIEMENTS ÉCOFORESTIERS 1/20 000



**Voies de communication et ponts**

- Classe 1, HN - Hors norme
- Classe 2
- Classe 3
- Classe 4
- NC: Non classé, ne répond pas aux critères HN, 1 à 4
- NF: Non forestier (Adresse Québec)
- Post forestier

**Hydrographie écoforestière**

- Cours d'eau intermittent
- Cours d'eau permanent, canal
- Hydrographie

**Obstacles et infrastructures**

- Bâtiment, site, réservoir
- Chute, rapide, écueil
- Centre de ski alpin
- Hydrobase
- Mine à ciel ouvert
- Pylône
- Terrain de camping
- Tour de télécommunication, tour
- Barrière, barrage de castor
- Remonte mécanique
- Ligne de transport d'énergie

**Courbe de niveau**

- Courbe de niveau maîtresse
- Courbe de niveau intermédiaire
- Esker

**Morcellement**

- Morcellement foncier

**Frontières**

- Frontière internationale
- Frontière interprovinciale
- Frontière Québec - Terre-Neuve-et-Labrador (cette frontière n'est pas définie)

**Peuplement écoforestier**

- Peuplement écoforestier
- Peuplement improductif
- Peuplement non forestier

**Métadonnées**

- Surface de référence géodésique
- Système de référence géodésique
- Projet cartographique
- Origine des altitudes
- Équidistance des courbes de niveau
- Déclinaison magnétique au centre de la feuille en 2006
- Coordonnées géographiques au centre de la feuille en 2006
- Longitude (origine méridien central)
- Latitude d'origine (équateur) 0°
- Coordonnées d'origine
- Facteur d'échelle

**Sources**  
 Donnée: Assise cartographique (données topographiques) hydrographiques  
 Organisme: Ministère des Ressources naturelles et de la Faune / Ministère des Forêts, de la Faune et des Parcs  
 Date: 14/04/2005 / 08/06/2021

**Informations forestières**  
 Numéro inventaire: 4603481  
 Année des photos pour la production de la carte (Superficie de recouvrement principale): 2018  
 Date de mise à jour provinciale: Juin 2021  
 Superficie minimale d'appellation des peuplements: 4 hectares

**Réalisation**  
 Production: Ministère des Forêts, de la Faune, et des Parcs  
 Direction des Inventaires forestiers  
 2702, 45 Avenue Ouest, 2<sup>e</sup> Étage A109  
 Québec, Québec (Québec) G1R 5K6  
 Diffusion: Direction des inventaires forestiers

**AVERTISSEMENT**  
 Les limites de morcellement foncier représentées sur cette carte n'ont aucune valeur légale. Ces limites sont NON OFFICIELLES et sont utilisées à titre indicatif.  
 La couche de chemin est produite par le MFFP avec la collaboration du MERN via le système ROUTARD et présente l'information la plus à jour disponible.  
 © Gouvernement du Québec