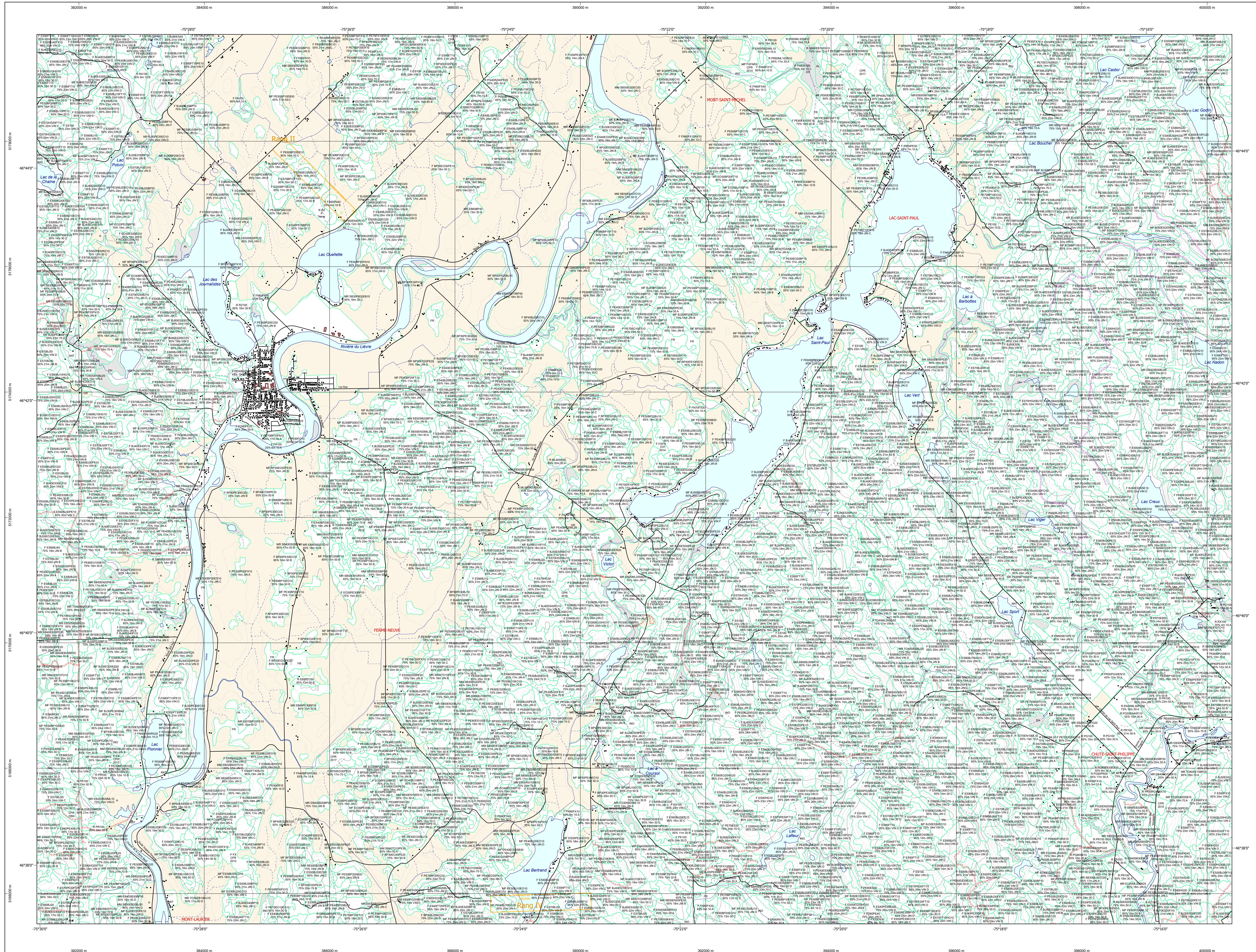


Carte écoforestière

STRATIFICATION ÉCOFORESTIÈRE



Paramètres utilisés pour la cartographie

Code	Description	+7m	-7m	Improductif	Non forestier
ES	Essence de Sa. APT	X	X		
EN	Essence de No. APT	X	X		
CT	Année d'intervention d'origine	X	X		
2007		X	X		
2018		X	X		
20	Année d'intervention partielle	X	X		
ES	Essence de Sa. APT	X	X		
EN	Essence de No. APT	X	X		
CT	Année d'intervention partielle	X	X		
2007		X	X		
2018		X	X		
20	Année d'intervention partielle	X	X		

La densité est estimée par drone, soit avec des valeurs ± 5% à l'exception de la valeur 25% (25 ± 20%).

Exemple d'appellation

7m de hauteur	-7m de hauteur	Intervention d'origine	Intervention partielle	Improductif	Non forestier
ES	EN	CT	ES	DH	NF
75% 12m JH	75% 4m 20	CT 2007	ES 2018		

TYPES DE COUVERT ET ESSENCES
Les résineux constituent 75% ou plus de la surface terrière du peuplement.

MIXTE À DOMINANCE RÉSINEUSE
Les résineux constituent de 55% à 74% de la surface terrière du peuplement.

MIXTE SANS DOMINANCE
Les résineux constituent de 45% à 54% de la surface terrière du peuplement.

MIXTE À DOMINANCE FEUILLEUSE
Les résineux constituent de 25% à 44% de la surface terrière du peuplement.

FEUILLEUX
Les résineux constituent moins de 25% de la surface terrière du peuplement.

CODE RÉSINEUX	CODE FEUILLEUX	CODE FEUILLEUX
EB	BO	FO
EN	BU	FN
EV	CB	FR
ME	CC	FX
MA	CH	FT
ML	CO	FZ
MR	CI	FA
MS	CC	FB
MT	CC	FC
MU	CC	FD
MY	CC	FE
MA	CC	FF
MB	CC	FG
MC	CC	FH
MD	CC	FI
ME	CC	FJ
MF	CC	FK
MG	CC	FL
MH	CC	FM
MI	CC	FN
MO	CC	FO
MP	CC	FP
MQ	CC	FR
MR	CC	FS
MS	CC	FT
MT	CC	FU
MU	CC	FV
MV	CC	FW
MY	CC	FX
MA	CC	FY
MB	CC	FZ
MC	CC	FA
MD	CC	FB
ME	CC	FC
MF	CC	FD
MG	CC	FE
MH	CC	FF
MI	CC	FG
MO	CC	FH
MP	CC	FI
MQ	CC	FJ
MR	CC	FK
MS	CC	FL
MT	CC	FM
MU	CC	FN
MV	CC	FO
MY	CC	FP
MA	CC	FR
MB	CC	FS
MC	CC	FT
MD	CC	FU
ME	CC	FV
MF	CC	FW
MG	CC	FX
MH	CC	FY
MI	CC	FZ
MO	CC	FA
MP	CC	FB
MQ	CC	FC
MR	CC	FD
MS	CC	FE
MT	CC	FF
MU	CC	FG
MV	CC	FH
MY	CC	FI
MA	CC	FJ
MB	CC	FK
MC	CC	FL
MD	CC	FM
ME	CC	FN
MF	CC	FO
MG	CC	FP
MH	CC	FR
MI	CC	FS
MO	CC	FT
MP	CC	FU
MQ	CC	FV
MR	CC	FW
MS	CC	FX
MT	CC	FY
MU	CC	FZ
MV	CC	FA
MY	CC	FB
MA	CC	FC
MB	CC	FD
MC	CC	FE
MD	CC	FF
ME	CC	FG
MF	CC	FH
MG	CC	FI
MH	CC	FJ
MI	CC	FK
MO	CC	FL
MP	CC	FM
MQ	CC	FN
MR	CC	FO
MS	CC	FP
MT	CC	FR
MU	CC	FS
MV	CC	FT
MY	CC	FU
MA	CC	FV
MB	CC	FW
MC	CC	FX
MD	CC	FY
ME	CC	FZ
MF	CC	FA
MG	CC	FB
MH	CC	FC
MI	CC	FD
MO	CC	FE
MP	CC	FF
MQ	CC	FG
MR	CC	FH
MS	CC	FI
MT	CC	FJ
MU	CC	FK
MV	CC	FL
MY	CC	FM
MA	CC	FN
MB	CC	FO
MC	CC	FP
MD	CC	FR
ME	CC	FS
MF	CC	FT
MG	CC	FU
MH	CC	FV
MI	CC	FW
MO	CC	FX
MP	CC	FY
MQ	CC	FZ
MR	CC	FA
MS	CC	FB
MT	CC	FC
MU	CC	FD
MV	CC	FE
MY	CC	FF
MA	CC	FG
MB	CC	FH
MC	CC	FI
MD	CC	FJ
ME	CC	FK
MF	CC	FL
MG	CC	FM
MH	CC	FN
MI	CC	FO
MO	CC	FP
MP	CC	FR
MQ	CC	FS
MR	CC	FT
MS	CC	FU
MT	CC	FV
MU	CC	FW
MV	CC	FX
MY	CC	FY
MA	CC	FZ
MB	CC	FA
MC	CC	FB
MD	CC	FC
ME	CC	FD
MF	CC	FE
MG	CC	FF
MH	CC	FG
MI	CC	FH
MO	CC	FI
MP	CC	FJ
MQ	CC	FK
MR	CC	FL
MS	CC	FM
MT	CC	FN
MU	CC	FO
MV	CC	FP
MY	CC	FR
MA	CC	FS
MB	CC	FT
MC	CC	FU
MD	CC	FV
ME	CC	FW
MF	CC	FX
MG	CC	FY
MH	CC	FZ
MI	CC	FA
MO	CC	FB
MP	CC	FC
MQ	CC	FD
MR	CC	FE
MS	CC	FF
MT	CC	FG
MU	CC	FH
MV	CC	FI
MY	CC	FJ
MA	CC	FK
MB	CC	FL
MC	CC	FM
MD	CC	FN
ME	CC	FO
MF	CC	FP
MG	CC	FR
MH	CC	FS
MI	CC	FT
MO	CC	FU
MP	CC	FV
MQ	CC	FW
MR	CC	FX
MS	CC	FY
MT	CC	FZ
MU	CC	FA
MV	CC	FB
MY	CC	FC
MA	CC	FD
MB	CC	FE
MC	CC	FF
MD	CC	FG
ME	CC	FH
MF	CC	FI
MG	CC	FJ
MH	CC	FK
MI	CC	FL
MO	CC	FM
MP	CC	FN
MQ	CC	FO
MR	CC	FP
MS	CC	FR
MT	CC	FS
MU	CC	FT
MV	CC	FU
MY	CC	FV
MA	CC	FW
MB	CC	FX
MC	CC	FY
MD	CC	FZ
ME	CC	FA
MF	CC	FB
MG	CC	FC
MH	CC	FD
MI	CC	FE
MO	CC	FF
MP	CC	FG
MQ	CC	FH
MR	CC	FI
MS	CC	FJ
MT	CC	FK
MU	CC	FL
MV	CC	FM
MY	CC	FN
MA	CC	FO
MB	CC	FP
MC	CC	FR
MD	CC	FS
ME	CC	FT
MF	CC	FU
MG	CC	FV
MH	CC	FW
MI	CC	FX
MO	CC	FY
MP	CC	FZ
MQ	CC	FA
MR	CC	FB
MS	CC	FC
MT	CC	FD
MU	CC	FE
MV	CC	FF
MY	CC	FG
MA	CC	FH
MB	CC	FI
MC	CC	FJ
MD	CC	FK
ME	CC	FL
MF	CC	FM
MG	CC	FN
MH	CC	FO
MI	CC	FP
MO	CC	FR
MP	CC	FS
MQ	CC	FT
MR	CC	FU
MS	CC	FV
MT	CC	FW
MU	CC	FX
MV	CC	FY
MY	CC	FZ
MA	CC	FA
MB	CC	FB
MC	CC	FC
MD	CC	FD
ME	CC	FE
MF	CC	FF
MG	CC	FG
MH	CC	FH
MI	CC	FI
MO	CC	FJ
MP	CC	FK
MQ	CC	FL
MR	CC	FM
MS	CC	FN
MT	CC	FO
MU	CC	FP
MV	CC	FR
MY	CC	FS
MA	CC	FT
MB	CC	FU
MC	CC	FV
MD	CC	FW
ME	CC	FX
MF	CC	FY
MG	CC	FZ
MH	CC	FA
MI	CC	FB
MO	CC	FC
MP	CC	FD
MQ	CC	FE
MR	CC	FF
MS	CC	FG
MT	CC	FH
MU	CC	FI
MV	CC	FJ
MY	CC	FK
MA	CC	FL
MB	CC	FM
MC	CC	FN
MD	CC	FO
ME	CC	FP
MF	CC	FR
MG	CC	FS
MH	CC	FT
MI	CC	FU
MO	CC	FV
MP	CC	FW
MQ	CC	FX
MR	CC	FY
MS	CC	FZ
MT	CC	FA
MU	CC	FB
MV	CC	FC
MY	CC	FD
MA	CC	FE
MB	CC	FF
MC	CC	FG
MD	CC	FH
ME	CC	FI
MF	CC	FJ
MG	CC	FK
MH	CC	FL
MI	CC	FM
MO	CC	FN
MP	CC	FO
MQ	CC	FP
MR	CC	FR
MS	CC	FS
MT	CC	FT
MU	CC	FU
MV	CC	FV
MY	CC	FW
MA	CC	FX
MB	CC	FY
MC	CC	FZ
MD	CC	FA
ME	CC	FB
MF	CC	FC
MG	CC	FD
MH	CC	FE
MI	CC	FF
MO	CC	FG
MP	CC	FH
MQ	CC	FI
MR	CC	FJ
MS	CC	FK
MT	CC	FL
MU	CC	FM
MV	CC	FN
MY	CC	FO
MA	CC	FP
MB	CC	FR
MC	CC	FS
MD	CC	FT
ME	CC	FU
MF	CC	FV
MG	CC	FW
MH	CC	FX
MI	CC	FY
MO	CC	FZ
MP	CC	FA
MQ	CC	FB
MR	CC	FC
MS	CC	FD
MT	CC	FE
MU	CC	