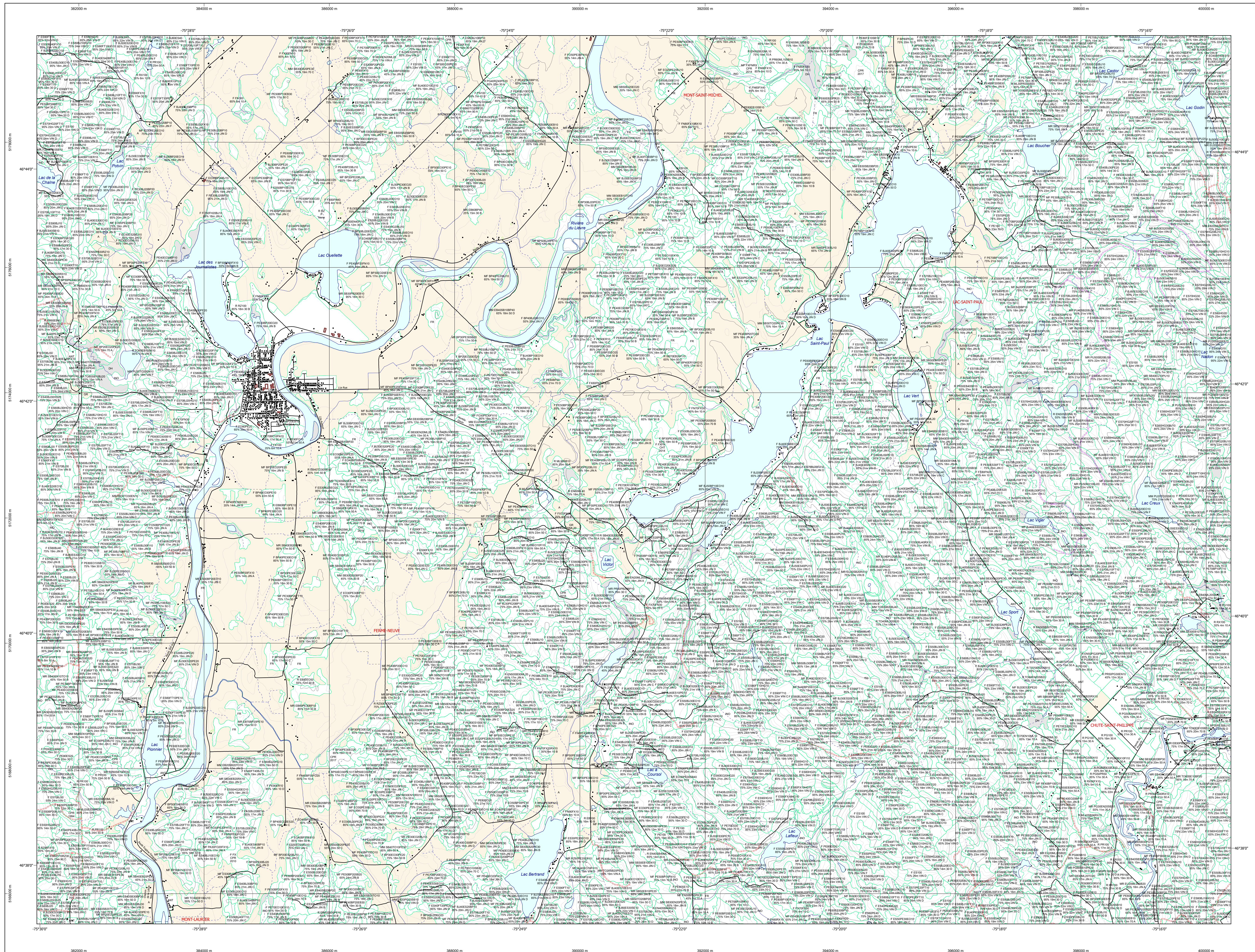


# Carte écoforestière

## STRATIFICATION ÉCOFORESTIÈRE



Code	Description	+7m	-7m	Improductif	Non forestier
F	Forêt	X	X	X	X
+	Forêt à dominante résineuse	X	X	X	X
-	Forêt à dominante feuillue	X	X	X	X
1	Forêt à dominante résineuse	X	X	X	X
2	Forêt à dominante résineuse	X	X	X	X
3	Forêt à dominante résineuse	X	X	X	X
4	Forêt à dominante résineuse	X	X	X	X
5	Forêt à dominante résineuse	X	X	X	X
6	Forêt à dominante résineuse	X	X	X	X
7	Forêt à dominante résineuse	X	X	X	X
8	Forêt à dominante résineuse	X	X	X	X
9	Forêt à dominante résineuse	X	X	X	X
10	Forêt à dominante résineuse	X	X	X	X
11	Forêt à dominante résineuse	X	X	X	X
12	Forêt à dominante résineuse	X	X	X	X
13	Forêt à dominante résineuse	X	X	X	X
14	Forêt à dominante résineuse	X	X	X	X
15	Forêt à dominante résineuse	X	X	X	X
16	Forêt à dominante résineuse	X	X	X	X
17	Forêt à dominante résineuse	X	X	X	X
18	Forêt à dominante résineuse	X	X	X	X
19	Forêt à dominante résineuse	X	X	X	X
20	Forêt à dominante résineuse	X	X	X	X

+7m de hauteur	-7m de hauteur	Intervention d'origine	Intervention partielle	Improductif	Non forestier
F 1800000.10	R 1800000.10	CT 2007	R 2018	DH	NF
75% 12m JMI	75% 4m 200				

**TYPES DE COUVERT ET ESSENCES**  
**RESINEUX**  
 Les résineux constituent 75% de la surface terrière du peuplement.  
**MIXTE À DOMINANCE RESINEUSE**  
 Les résineux constituent de 55% à 74% de la surface terrière du peuplement.  
**MIXTE SANS DOMINANCE**  
 Les résineux constituent de 45% à 54% de la surface terrière du peuplement.  
**MIXTE À DOMINANCE FEUILLUE**  
 Les résineux constituent de 25% à 44% de la surface terrière du peuplement.  
**FEUILLU**  
 Les résineux constituent moins de 25% de la surface terrière du peuplement.

CODE RESINEUX	CODE FEUILLUES	CODE FEUILLUES
EB	BO	FO
EN	BH	FR
EU	BU	FR
EV	CB	FX
ME	CC	FX
MH	CD	FX
ML	CE	FX
MS	CF	FX
MT	CG	FX
NU	CH	FX
OM	CI	FX
PA	CM	FX
PC	CP	FX
PD	CQ	FX
PE	CR	FX
PF	CS	FX
PG	CT	FX
PH	CU	FX
PI	CV	FX
PL	CA	FX
PM	CB	FX
PN	CC	FX
PO	CD	FX
PP	CE	FX
PQ	CF	FX
PR	CG	FX
PS	CH	FX
PT	CI	FX
PV	CJ	FX
PW	CK	FX
PX	CL	FX
PY	CM	FX
PZ	CN	FX
QA	CO	FX
QB	CP	FX
QC	CQ	FX
QD	CR	FX
QE	CS	FX
QF	CU	FX
QG	CV	FX
QH	CA	FX
QI	CB	FX
QJ	CC	FX
QK	CD	FX
QL	CE	FX
QM	CF	FX
QN	CG	FX
QO	CH	FX
QP	CI	FX
QQ	CJ	FX
QR	CK	FX
QS	CL	FX
QT	CM	FX
QU	CN	FX
QV	CO	FX
QW	CP	FX
QX	CQ	FX
QY	CR	FX
QZ	CS	FX
RA	CU	FX
RB	CV	FX
RC	CA	FX
RD	CB	FX
RE	CC	FX
RF	CD	FX
RG	CE	FX
RH	CF	FX
RI	CG	FX
RJ	CH	FX
RK	CI	FX
RL	CJ	FX
RM	CK	FX
RN	CL	FX
RO	CM	FX
RP	CN	FX
RQ	CO	FX
RS	CP	FX
RT	CQ	FX
RU	CR	FX
RV	CS	FX
RW	CU	FX
RX	CV	FX
RY	CA	FX
RZ	CB	FX
SA	CC	FX
SB	CD	FX
SC	CE	FX
SD	CF	FX
SE	CG	FX
SF	CH	FX
SG	CI	FX
SH	CJ	FX
SI	CK	FX
SJ	CL	FX
SK	CM	FX
SL	CN	FX
SM	CO	FX
SN	CP	FX
SO	CQ	FX
SP	CR	FX
SQ	CS	FX
SR	CU	FX
SS	CV	FX
ST	CA	FX
SV	CB	FX
SW	CC	FX
SW	CD	FX
SY	CE	FX
SZ	CF	FX
TA	CG	FX
TB	CH	FX
TC	CI	FX
TD	CJ	FX
TE	CK	FX
TF	CL	FX
TG	CM	FX
TH	CN	FX
TI	CO	FX
TJ	CP	FX
TK	CQ	FX
TL	CR	FX
TM	CS	FX
TN	CU	FX
TO	CV	FX

FEUILLEMENTS EQUENES (E)	CLASSES D'ÂGE						
	0 à 30	30 à 45	45 à 60	60 à 75	75 à 90	90 à 105	105 à 120
FEUILLEMENTS IRREGULIERS (I)	Jeune inéquie (JMI)						
	Vieux inéquie (VIN)						

Structure verticale des tiges de 7m et plus

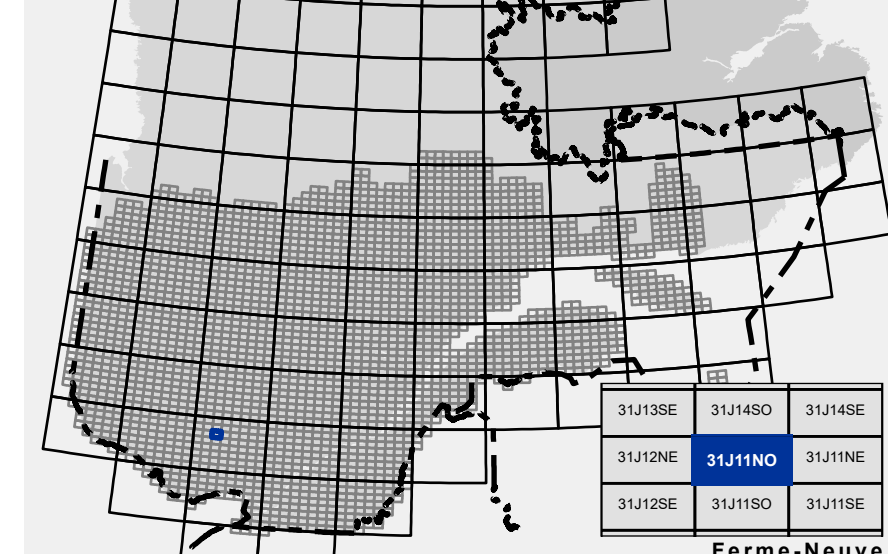
Étage	Intérieur (INT)	Supérieur (SUP)
Monétage (MO)	Un seul étage composé de tiges homogènes en hauteur et en couverture > 25%	
B-étage (BI)	Couverture > 25% et Couverture > 25%	
Multitage (MU)	Plus de 2 étages de tiges de 7 mètres et plus. Se retrouvant dans cette catégorie les peuplements jeunes inéguis (JMI) et vieux inéguis (VIN).	

CODE PERTURBATIONS D'ORIGINE	CODE INTERVENTIONS PARTIELLES
BR	CA
BH	CB
BT	CC
BU	CD
BV	CE
BW	CF
BX	CG
BY	CH
BZ	CI
CA	CJ
CB	CK
CC	CL
CD	CM
CE	CN
CF	CO
CG	CP
CH	CQ
CI	CR
CJ	CS
CK	CU
CL	CV
CM	CA
CN	CB
CO	CC
CP	CD
CQ	CE
CR	CF
CS	CG
CU	CH
CV	CI
CA	CJ
CB	CK
CC	CL
CD	CM
CE	CN
CF	CO
CG	CP
CH	CQ
CI	CR
CJ	CS
CK	CU
CL	CV
CM	CA
CN	CB
CO	CC
CP	CD
CQ	CE
CR	CF
CS	CG
CU	CH
CV	CI
CA	CJ
CB	CK
CC	CL
CD	CM
CE	CN
CF	CO
CG	CP
CH	CQ
CI	CR
CJ	CS
CK	CU
CL	CV
CM	CA
CN	CB
CO	CC
CP	CD
CQ	CE
CR	CF
CS	CG
CU	CH
CV	CI

CODE TERRAINS FORESTIERS IMPRODUCTIFS	CODE DESIGNATION	Taux d'inclinaison
DH	A	0% à 3%
DI	B	4% à 9%
DL	C	9% à 15%
DM	D	15% à 20%
DN	E	20% à 25%
DO	F	25% à 30%
DP	G	30% à 35%
DQ	H	35% à 40%
DR	I	40% à 45%
DS	J	45% à 50%
DT	K	50% à 55%
DU	L	55% à 60%
DV	M	60% à 65%
DW	N	65% à 70%
DX	O	70% à 75%
DY	P	75% à 80%
DZ	Q	80% à 85%
EA	R	85% à 90%
EB	S	90% à 95%
EC	T	95% à 100%

CODE NON FORESTIER	CODE NON FORESTIER
A	GR
AE	GN
AF	ND
AG	NE
AH	NI
AI	NO
AJ	NF
AK	NX
AL	NY
AM	NO
AN	RO
AO	RO
AP	RO
AQ	RO
AR	RO
AS	RO
AT	RO
AV	RO
AW	RO
AX	RO
AY	RO
AZ	RO

## SERIE PEUPELEMENTS ÉCOFORESTIERS 1/20 000



- Voies de communication et ponts**
  - Classe 1, HN - Hors norme
  - Classe 2
  - Classe 3
  - Classe 4-5
  - NF - Non classé, ne répond pas aux critères HN, 1 à 4
  - NF - Non forestier (Adresse Québec)
  - Pont forestier
- Hydrographie écoforestière**
  - Cours d'eau intermittent
  - Cours d'eau permanent, canal
  - Hydrographie
- Obstacles et infrastructures**
  - Bâtiment, site, réservoir
  - Chute, rapide, écueil
  - Centre de ski alpin
  - Hydrobase
  - Mine à ciel ouvert
  - Pylône
  - Terrain de camping
  - Barrière, barrage de castor
  - Remonte mécanique
  - Ligne de transport d'énergie
- Courbe de niveau**
  - Courbe de niveau maillage
  - Courbe de niveau intermédiaire
  - Esker
- Morcellement**
  - Morcellement foncier
- Frontières**
  - Frontière internationale
  - Frontière interprovinciale
  - Frontière Québec - Terre-Neuve-et-Labrador (cette frontière n'est pas définie)
- Peuplement écoforestier**
  - Peuplement écoforestier
  - Peuplement improductif
  - Peuplement non forestier
- Matadonnées**
  - Surface de référence géodésique
  - Système de référence géodésique
  - Projet cartographique
  - Origine des altitudes
  - Déclinaison magnétique au centre de la feuille en 2006
  - Coordonnées géographiques au centre de la feuille
  - Longitude d'origine (méridien central) 78° 30' ouest
  - Latitude d'origine (équateur) 0°
  - Coordonnées d'origine X : 304 800 mètres; Y : 0 mètre
  - Facteur d'échelle 0.999

<b>Sources</b>	Donnée: Assise cartographique (données topographiques)	Organisme: Ministère des Ressources naturelles et de la Faune / Ministère des Ressources naturelles et des Forêts	Date: 14/04/2005 / 22/09/2023
<b>Informations forestières</b>	Numéro inventaire: ABC1001	5e inventaire	
	Année des photos pour la production de la carte (Superficie de recensement prioritaires): 2018		
	Date de mise à jour provinciale: Octobre 2023		
	Superficie minimale d'appellation des peuplements: 4 hectares		
<b>Réalisation</b>	Produit par: Ministère des Ressources naturelles et des Forêts		
	Diffusion: Direction des inventaires forestiers		
<b>AVERTISSEMENT</b>	Les limites de morcellement foncier représentées sur cette carte n'ont aucune valeur légale. Ces limites sont NON OFFICIELLES et sont utilisées à titre indicatif.		
	La couche de chemin est produite par le MRNF à partir du système ROUTARD et présente l'information la plus à jour disponible.		
	©Gouvernement du Québec		