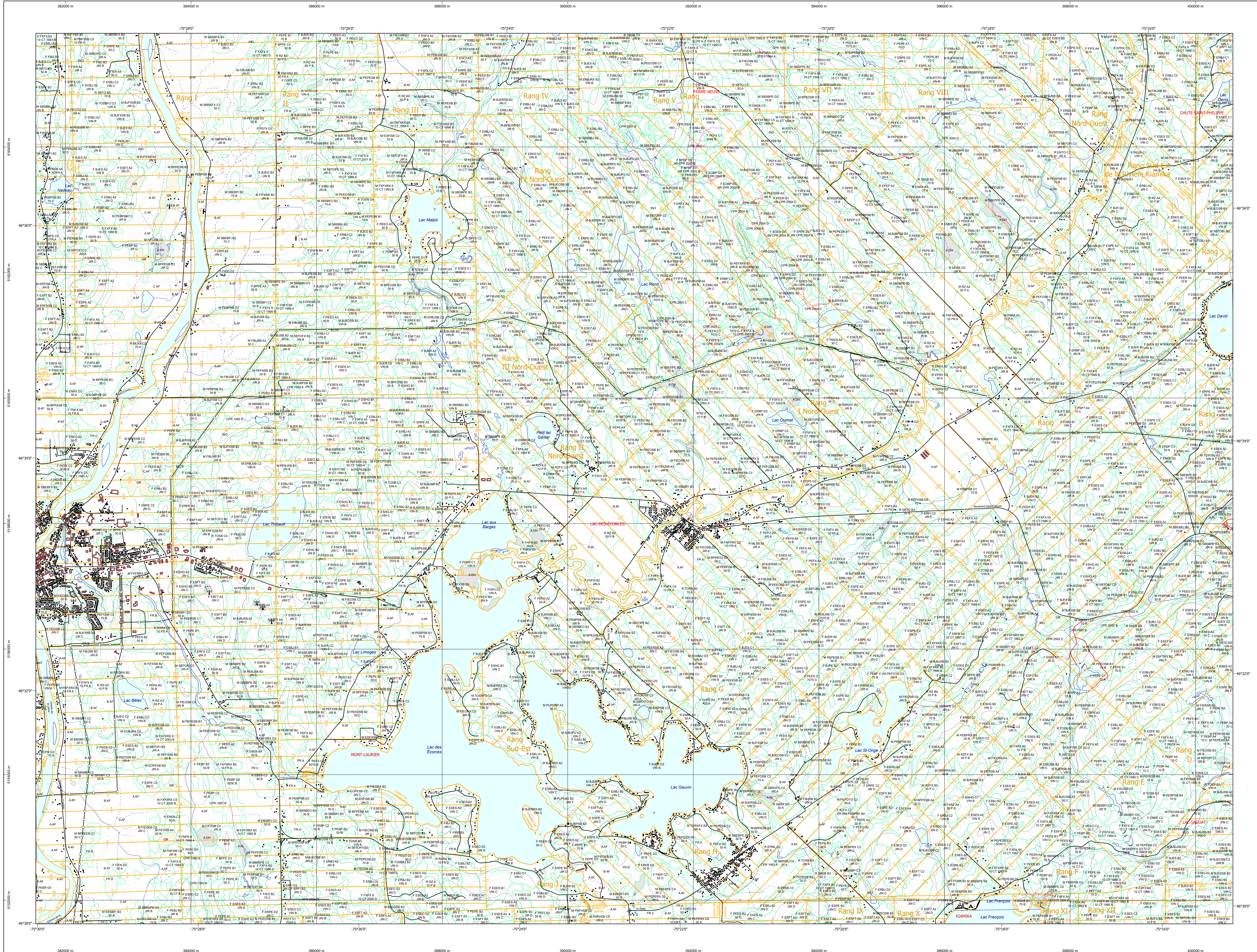


Carte écoforestière



STRATIFICATION ÉCOFORESTIÈRE

Code	Type de description	→	Fin de hauteur	→	Improductif	Non forestier
10	Épicéa	X	X	X	X	X
11	Épicéa	X	X	X	X	X
12	Épicéa	X	X	X	X	X
13	Épicéa	X	X	X	X	X
14	Épicéa	X	X	X	X	X
15	Épicéa	X	X	X	X	X
16	Épicéa	X	X	X	X	X
17	Épicéa	X	X	X	X	X
18	Épicéa	X	X	X	X	X
19	Épicéa	X	X	X	X	X
20	Épicéa	X	X	X	X	X

Exemple d'appellation

Fin de hauteur	Improductif	Non forestier
JR 05 C 0	A 05	05
JR 05 A 2	A 05	05
JR 05 B 0	A 05	05

TYPES DE COUVERT ET ESSENCES SELON LE PROGRAMME D'INVENTAIRE

RÉSINEUX
Couverture de plus de 75% de la surface totale et occupée par les essences résineuses.

FEUILLES
Couverture de plus de 75% de la surface totale et occupée par les essences feuillues.

MÉLANGES
Couverture de plus de 25% de la surface totale et occupée par les essences résineuses et feuillues.

ESSENCES RÉSINEUSES #1	ESSENCES RÉSINEUSES #2	ESSENCES FEUILLES #1	ESSENCES FEUILLES #2	ESSENCES FEUILLES #3	ESSENCES FEUILLES #4
01	Épicéa	10	Épicéa	11	Fagus
02	Épicéa	12	Épicéa	12	Fagus
03	Épicéa	13	Épicéa	13	Fagus
04	Épicéa	14	Épicéa	14	Fagus
05	Épicéa	15	Épicéa	15	Fagus
06	Épicéa	16	Épicéa	16	Fagus
07	Épicéa	17	Épicéa	17	Fagus
08	Épicéa	18	Épicéa	18	Fagus
09	Épicéa	19	Épicéa	19	Fagus
10	Épicéa	20	Épicéa	20	Fagus

INDICES DENSITÉ-HAUTEUR

ESSENCES	Densité	HAUTEUR MOYENNE DES TIGES DOMINANTES ET COORDONNANTES			
		20 m	30 m	40 m	50 m
A1	0,4	0,8	1,2	1,6	2,0
A2	0,5	1,2	1,8	2,4	3,0
A3	0,6	1,8	2,4	3,0	3,6
A4	0,7	2,4	3,0	3,6	4,2
A5	0,8	3,0	3,6	4,2	4,8
A6	0,9	3,6	4,2	4,8	5,4
A7	1,0	4,2	4,8	5,4	6,0
A8	1,1	4,8	5,4	6,0	6,6
A9	1,2	5,4	6,0	6,6	7,2
A10	1,3	6,0	6,6	7,2	7,8

CLASSES D'ÂGE

PEUPLIEMENTS	Classe d'âge							
	10	20	30	40	50	60	70	80
REGULIERS	10	20	30	40	50	60	70	80
IRREGULIERS	10	20	30	40	50	60	70	80

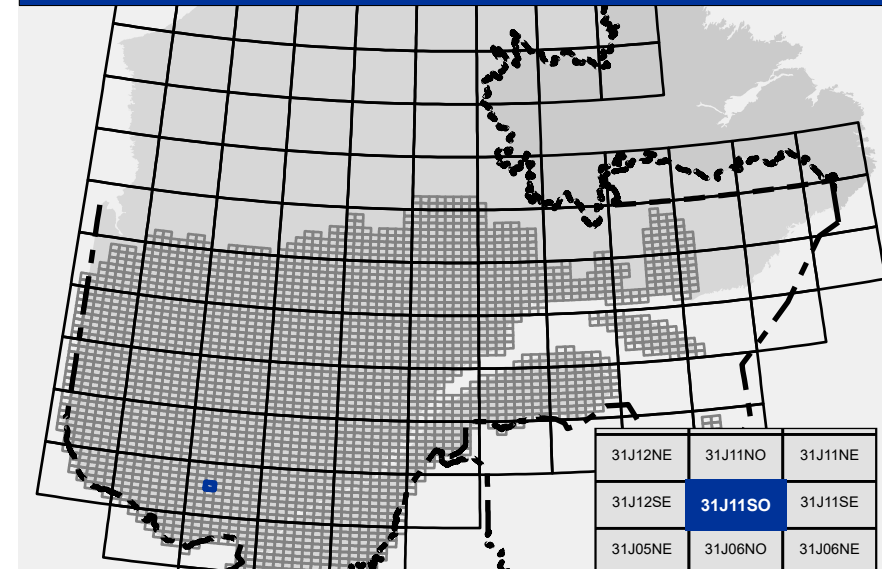
PERTURBATIONS D'ORIGINE

CODE	DESCRIPTION	INTERVENTIONS PARTIELLES	
CHT	Chêne total	CCN	Conversion de peuplement
DT	Défrichement total	CCD	Coupe à diamètre limite
ES	Épicéa grand	CDD	Coupe à diamètre limite avec
BR	Brûlé total	CAM	aménagement
VR	Végétation	CA	Coupe d'éclaircie
BB	Bûche	CO	Coupe de densité
BB	Bûche	CT	Coupe de jarriage
BB	Bûche	CD	Coupe de jarriage par trouées
BB	Bûche	CS	Coupe de jarriage en bande
BB	Bûche	CST	Coupe par trouées
BB	Bûche	CS	Coupe par trouées
BB	Bûche	CS	Coupe par trouées
BB	Bûche	CS	Coupe par trouées
BB	Bûche	CS	Coupe par trouées
BB	Bûche	CS	Coupe par trouées
BB	Bûche	CS	Coupe par trouées
BB	Bûche	CS	Coupe par trouées
BB	Bûche	CS	Coupe par trouées

TERRAINS FORESTIERS

CODE	DESCRIPTION	CLASSES DE PENTE	
CG	Défilé ou semi-défilé humide	A	4%
CG	Défilé ou semi-défilé sec	B	4% à 6%
AL	Autre	C	6% à 8%
AL	Autre	D	8% à 10%
AL	Autre	E	10% à 15%
AL	Autre	F	15% à 20%
AL	Autre	G	20% à 25%
AL	Autre	H	25% à 30%
AL	Autre	I	30% à 40%
AL	Autre	J	40% et plus
AL	Autre	K	Épave et plus

SERIE PEUPLIEMENTS ÉCOFORESTIERS 1/20 000



Voies de communication et ponts

- Classe 1, HN - Hors norme
- Classe 2
- Classe 3
- Classe 4
- NC : Non classé, ne répond pas aux critères HN, 1 à 4
- NF : Non forestier (Adresse Québec)
- Pont forestier

Hydrographie écoforestière

- Cours d'eau intermittent
- Cours d'eau permanent, canal
- Hydrographie

Obstacles et infrastructures

- Bâtiment, site, réservoir
- Chute, rapide, écueil
- Centre de ski alpin
- Hydrobasse
- Mine à ciel ouvert
- Pyloône
- Terrain de camping
- Barrage, barrage de castor
- Remonte mécanique
- Ligne de transport d'énergie

Courbe de niveau

- Courbe de niveau maîtresse
- Courbe de niveau intermédiaire
- Esker

Peuplement écoforestier

- Peuplement écoforestier
- Peuplement improductif
- Peuplement non forestier

Métadonnées

- Surface de référence géodésique
- Système de référence géodésique
- Projection cartographique
- Origine des altitudes
- Équidistance des courbes de niveau
- Dénivellation magnétique au centre de la feuille en 2006
- Coordonnées géographiques au centre de la feuille
- Longitude (origine méridien central)
- Latitude (origine équateur)
- Coordonnées d'origine
- Facteur d'échelle

Sources
Donnée : Assise cartographique (données topographiques), hydrographie cartographique
Informations forestières : Ministère des Forêts, de la Faune et des Parcs

Informations forestières
Année de photos pour la production de la carte : 2005
Spécification de recensement principale : 4e programme
Date de mise à jour provinciale : Juin 2019
Superficie minimale d'appellation des peuplements : 4 hectares

Réalisation
Production : Ministère des Forêts, de la Faune, et des Parcs
2702, 44 Avenue Duval, Québec G1H 1A9
Régulation de la qualité : G1H 1A9

AVERTISSEMENT
Les limites de peuplement forestier représentées sur cette carte n'ont aucune valeur légale. Ces limites sont NON OFFICIELLES et sont utilisées à titre indicatif.

© Gouvernement du Québec