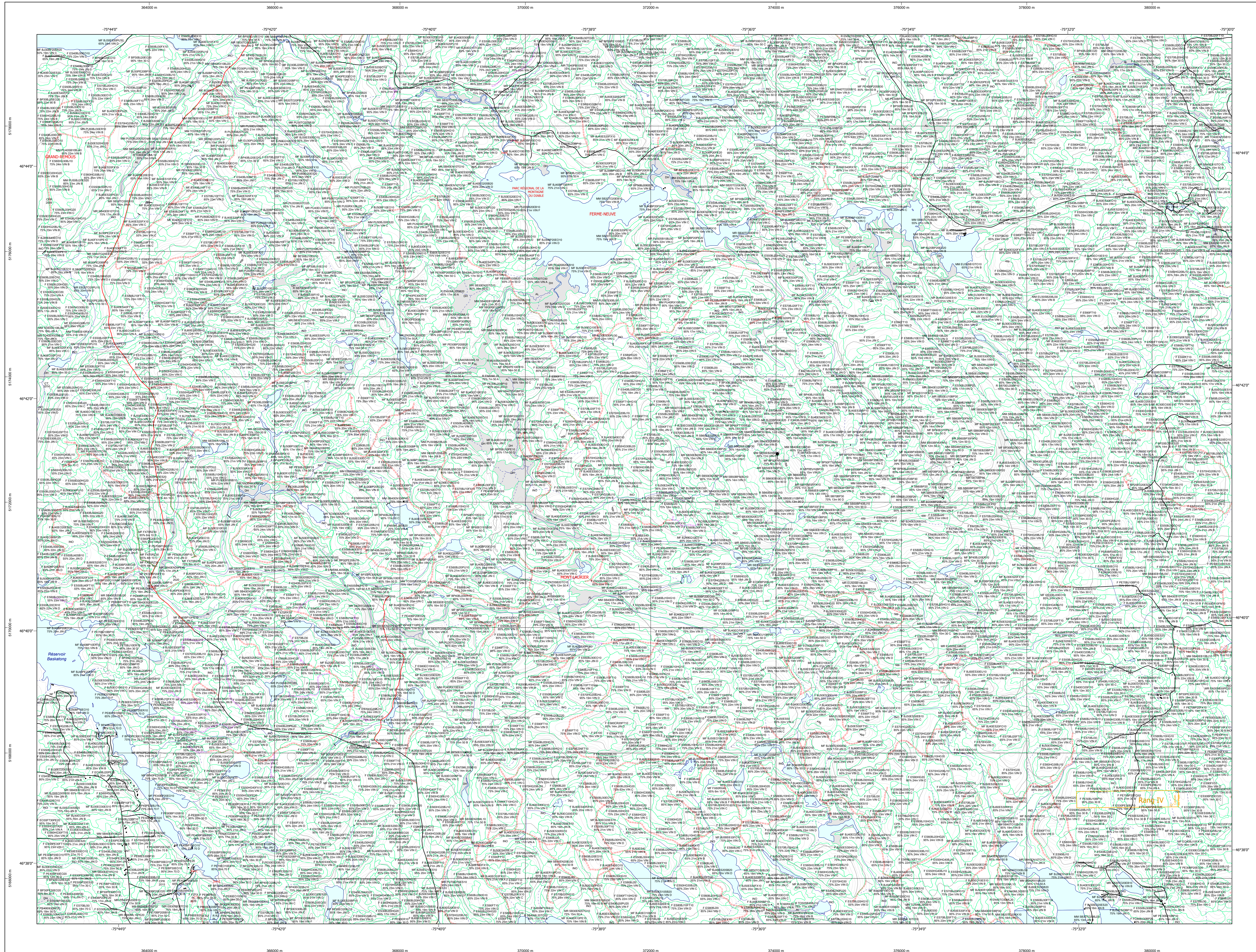


Carte écoforestière

STRATIFICATION ÉCOFORESTIÈRE



Paramètres utilisés pour la cartographie

Code	Description	+7m	-7m	Improductif	Non forestier
F	Essence de Sa APPT	X	X	X	X
12	Général du couvert forestier (NF)	X	X	X	X
13	Hauteur (mètres pots)	X	X	X	X
CT	Intervention d'origine	X	X	X	X
2007	Année d'intervention d'origine	X	X	X	X
2018	Année d'intervention partielle	X	X	X	X
20	Classe de coupe	X	X	X	X
10	Classe de coupe (sa APPT)	X	X	X	X

La densité est estimée par drone, soit avec des valeurs ± 5%, à l'exception de la valeur 25% (25 ± 25%).

Exemple d'appellation

+7m de hauteur	-7m de hauteur	Intervention d'origine	Intervention partielle	Improductif	Non forestier
F1	F1	CT 2007	2018	DM	NF

TYPES DE COUVERT ET ESSENCES
Les résineux constituent 75% et plus de la surface terrière du peuplement.

RESINEUX
Les résineux constituent 75% et plus de la surface terrière du peuplement.

MIXTE À DOMINANCE RESINEUSE
Les résineux constituent de 55% à 74% de la surface terrière du peuplement.

MIXTE SANS DOMINANCE
Les résineux constituent de 45% à 54% de la surface terrière du peuplement.

MIXTE À DOMINANCE FEUILLEUSE
Les résineux constituent de 25% à 44% de la surface terrière du peuplement.

FEUILLEUX
Les résineux constituent moins de 25% de la surface terrière du peuplement.

CODE RÉSINEUSES	CODE FEUILLEUX	CODE FEUILLEUX
EB	BG	FO
EN	BJ	FN
EU	BL	FR
EV	BM	FS
EM	BN	FT
EA	BO	FX
EL	BP	FZ
EC	BR	FA
ED	BS	FB
EE	BT	FC
EF	BU	FD
EG	BV	FE
EH	BW	FF
EI	BX	FG
EJ	BY	FH
EK	BZ	FI
EL	CA	FJ
EM	CB	FK
EN	CC	FL
EO	CD	FM
EP	CE	FN
EQ	CF	FO
ER	CG	FP
ES	CH	FQ
ET	CI	FR
EU	CJ	FS
EV	CK	FT
EW	CL	FX
EX	CM	FZ
EY	CN	GA
EZ	CO	GB
EA	CP	GC
EB	CQ	GD
EC	CR	GE
ED	CS	GF
EE	CT	GG
EF	CU	GH
EG	CV	GI
EH	CW	GJ
EI	CX	GK
EJ	CY	GL
EK	CA	GM
EL	CB	GN
EM	CC	GO
EN	CD	GP
EO	CE	GQ
EP	CF	GR
EQ	CG	GS
ER	CH	GT
ES	CI	GU
ET	CJ	GV
EU	CK	GW
EV	CL	GX
EW	CM	GY
EX	CN	GZ
EY	CO	HA
EZ	CP	HB
EA	CQ	HC
EB	CR	HD
EC	CS	HE
ED	CT	HF
EE	CU	HG
EF	CV	HH
EG	CW	HI
EH	CX	HJ
EI	CY	HK
EJ	CA	HL
EK	CB	HM
EL	CC	HN
EM	CD	HO
EN	CE	HP
EO	CF	HQ
EP	CG	HR
EQ	CH	HS
ER	CI	HT
ES	CJ	HU
ET	CK	HV
EU	CL	HW
EV	CM	HX
EW	CN	HY
EX	CO	HZ
EY	CP	IA
EZ	CQ	IB
EA	CR	IC
EB	CS	ID
EC	CT	IE
ED	CU	IF
EE	CV	IG
EF	CW	IH
EG	CX	II
EH	CY	IJ
EI	CA	IK
EJ	CB	IL
EK	CC	IM
EL	CD	IN
EM	CE	IO
EN	CF	IP
EO	CG	IQ
EP	CH	IR
EQ	CI	IS
ER	CJ	IT
ES	CK	IU
ET	CL	IV
EU	CM	IV
EV	CN	IW
EW	CO	IX
EX	CP	IY
EY	CQ	IZ
EZ	CR	JA
EA	CS	JB
EB	CT	JC
EC	CU	JD
ED	CV	JE
EE	CW	JF
EF	CX	JG
EG	CY	JH
EH	CA	JI
EI	CB	JJ
EJ	CC	JK
EK	CD	JL
EL	CE	JM
EM	CF	JN
EN	CG	JO
EO	CH	JP
EP	CI	JK
EQ	CJ	JL
ER	CK	JM
ES	CL	JN
ET	CM	JO
EU	CN	JP
EV	CO	JK
EW	CP	JL
EX	CQ	JM
EY	CR	JN
EZ	CS	JO
EA	CT	JP
EB	CU	JK
EC	CV	JL
ED	CW	JM
EE	CX	JN
EF	CY	JO
EG	CA	JP
EH	CB	JK
EI	CC	JL
EJ	CD	JM
EK	CE	JN
EL	CF	JO
EM	CG	JP
EN	CH	JK
EO	CI	JL
EP	CJ	JM
EQ	CK	JN
ER	CL	JO
ES	CM	JP
ET	CN	JK
EU	CO	JL
EV	CP	JM
EW	CQ	JN
EX	CR	JO
EY	CS	JP
EZ	CT	JK
EA	CU	JL
EB	CV	JM
EC	CW	JN
ED	CX	JO
EE	CY	JP
EF	CA	JK
EG	CB	JL
EH	CC	JM
EI	CD	JN
EJ	CE	JO
EK	CF	JP
EL	CG	JK
EM	CH	JL
EN	CI	JM
EO	CJ	JN
EP	CK	JO
EQ	CL	JP
ER	CM	JK
ES	CN	JL
ET	CO	JM
EU	CP	JN
EV	CQ	JO
EW	CR	JP
EX	CS	JK
EY	CT	JL
EZ	CU	JM
EA	CV	JN
EB	CW	JO
EC	CX	JP
ED	CY	JK
EE	CA	JL
EF	CB	JM
EG	CC	JN
EH	CD	JO
EI	CE	JP
EJ	CF	JK
EK	CG	JL
EL	CH	JM
EM	CI	JN
EN	CJ	JO
EO	CK	JP
EP	CL	JK
EQ	CM	JL
ER	CN	JM
ES	CO	JN
ET	CP	JO
EU	CQ	JP
EV	CR	JK
EW	CS	JL
EX	CT	JM
EY	CU	JN
EZ	CV	JO
EA	CW	JP
EB	CX	JK
EC	CY	JL
ED	CA	JM
EE	CB	JN
EF	CC	JO
EG	CD	JP
EH	CE	JK
EI	CF	JL
EJ	CG	JM
EK	CH	JN
EL	CI	JO
EM	CJ	JP
EN	CK	JK
EO	CL	JL
EP	CM	JM
EQ	CN	JN
ER	CO	JO
ES	CP	JP
ET	CQ	JK
EU	CR	JL
EV	CS	JM
EW	CT	JN
EX	CU	JO
EY	CV	JP
EZ	CW	JK
EA	CX	JL
EB	CY	JM
EC	CA	JN
ED	CB	JO
EE	CC	JP
EF	CD	JK
EG	CE	JL
EH	CF	JM
EI	CG	JN
EJ	CH	JO
EK	CI	JP
EL	CJ	JK
EM	CK	JL
EN	CL	JM
EO	CM	JN
EP	CN	JO
EQ	CO	JP
ER	CP	JK
ES	CQ	JL
ET	CR	JM
EU	CS	JN
EV	CT	JO
EW	CU	JP
EX	CV	JK
EY	CW	JL
EZ	CX	JM
EA	CY	JN
EB	CA	JO
EC	CB	JP
ED	CC	JK
EE	CD	JL
EF	CE	JM
EG	CF	JN
EH	CG	JO
EI	CH	JP
EJ	CI	JK
EK	CJ	JL
EL	CK	JM
EM	CL	JN
EN	CM	JO
EO	CN	JP
EP	CO	JK
EQ	CP	JL
ER	CQ	JM
ES	CR	JN
ET	CS	JO
EU	CT	JP
EV	CU	JK
EW	CV	JL
EX	CW	JM
EY	CX	JN
EZ	CA	JO
EA	CB	JP
EB	CC	JK
EC	CD	JL
ED	CE	JM
EE	CF	JN
EF	CG	JO
EG	CH	JP
EH	CI	JK
EI	CJ	JL
EJ	CK	JM
EK	CL	JN
EL	CM	JO
EM	CN	JP
EN	CO	JK
EO	CP	JL
EP	CQ	JM
EQ	CR	JN
ER	CS	JO
ES	CT	JP
ET	CU	JK
EU	CV	JL
EV	CW	JM
EW	CX	JN
EX	CA	JO
EY	CB	JP
EZ	CC	JK
EA	CD	JL
EB	CE	JM
EC	CF	JN
ED	CG	JO
EE	CH	JP
EF	CI	JK
EG	CJ	JL
EH	CK	JM
EI	CL	JN
EJ	CM	JO
EK	CN	JP
EL	CO	JK
EM	CP	JL
EN	CQ	JM
EO	CR	JN
EP	CS	JO
EQ	CT	JP
ER	CU	JK
ES	CV	JL
ET	CW	JM
EU	CX	JN
EV	CA	JO
EW	CB	JP
EX	CC	JK
EY	CD	JL
EZ	CE	JM
EA	CF	JN
EB	CG	JO
EC	CH	JP
ED	CI	JK
EE	CJ	JL
EF	CK	JM
EG	CL	JN
EH	CM	JO
EI	CN	JP
EJ	CO	JK
EK	CP	JL
EL	CQ	JM
EM	CR	JN
EN	CS	JO
EO	CT	JP
EP	CU	JK
EQ	CV	JL
ER	CW	JM
ES	CX	JN
ET	CA	JO
EU	CB	JP
EV	CC	JK
EW	CD	JL
EX	CE	JM
EY	CF	JN
EZ	CG	JO
EA	CH	JP
EB	CI	JK
EC	CJ	JL
ED	CK	JM
EE	CL	JN
EF	CM	JO
EG	CN	JP
EH	CO	JK
EI	CP	JL
EJ	CQ	JM
EK	CR	JN
EL	CS	JO
EM	CT	JP
EN	CU	JK
EO	CV	JL
EP	CW	JM
EQ	CX	JN
ER	CA	JO
ES	CB	JP
ET	CC	JK
EU	CD	JL
EV	CE	JM
EW	CF	JN
EX	CG	JO
EY	CH	JP
EZ	CI	JK
EA	CJ	JL
EB	CK	JM
EC	CL	JN
ED	CM	JO
EE	CN	JP
EF	CO	JK
EG	CP	JL
EH	CQ	JM
EI	CR	JN
EJ	CS	JO
EK	CT	JP
EL	CU	JK
EM	CV	JL
EN	CW	JM
EO	CX	JN
EP	CA	JO
EQ	CB	JP
ER	CC	JK
ES	CD	JL
ET	CE	JM
EU	CF	JN
EV	CG	JO
EW	CH	JP
EX	CI	JK
EY	CJ	JL
EZ	CK	JM
EA	CL	JN
EB	CM	JO
EC	CN	JP
ED	CO	JK
EE	CP	JL
EF	CQ	JM
EG	CR	JN
EH	CS	JO
EI	CT	JP
EJ	CU	JK
EK	CV	JL
EL	CW	JM
EM	CX	JN
EN	CA	JO
EO	CB	JP
EP	CC	JK
EQ	CD	JL
ER	CE	JM
ES	CF	JN
ET	CG	JO
EU	CH	JP
EV	CI	JK
EW	CJ	JL
EX	CK	JM
EY	CL	JN
EZ	CM	JO
EA	CN	JP
EB	CO	JK
EC	CP	JL
ED	CQ	JM
EE	CR	JN
EF	CS	JO
EG	CT	JP
EH	CU	JK
EI	CV	JL
EJ	CW	JM
EK	CX	JN
EL	CA	JO
EM	CB	JP
EN	CC	JK
EO	CD	JL
EP	CE	JM
EQ	CF	JN
ER	CG	JO
ES	CH	JP
ET	CI	JK
EU	CJ	JL
EV	CK	JM
EW	CL	JN
EX	CM	JO
EY	CN	JP
EZ	CO	JK
EA	CP	JL
EB	CQ	JM
EC	CR	JN
ED	CS	