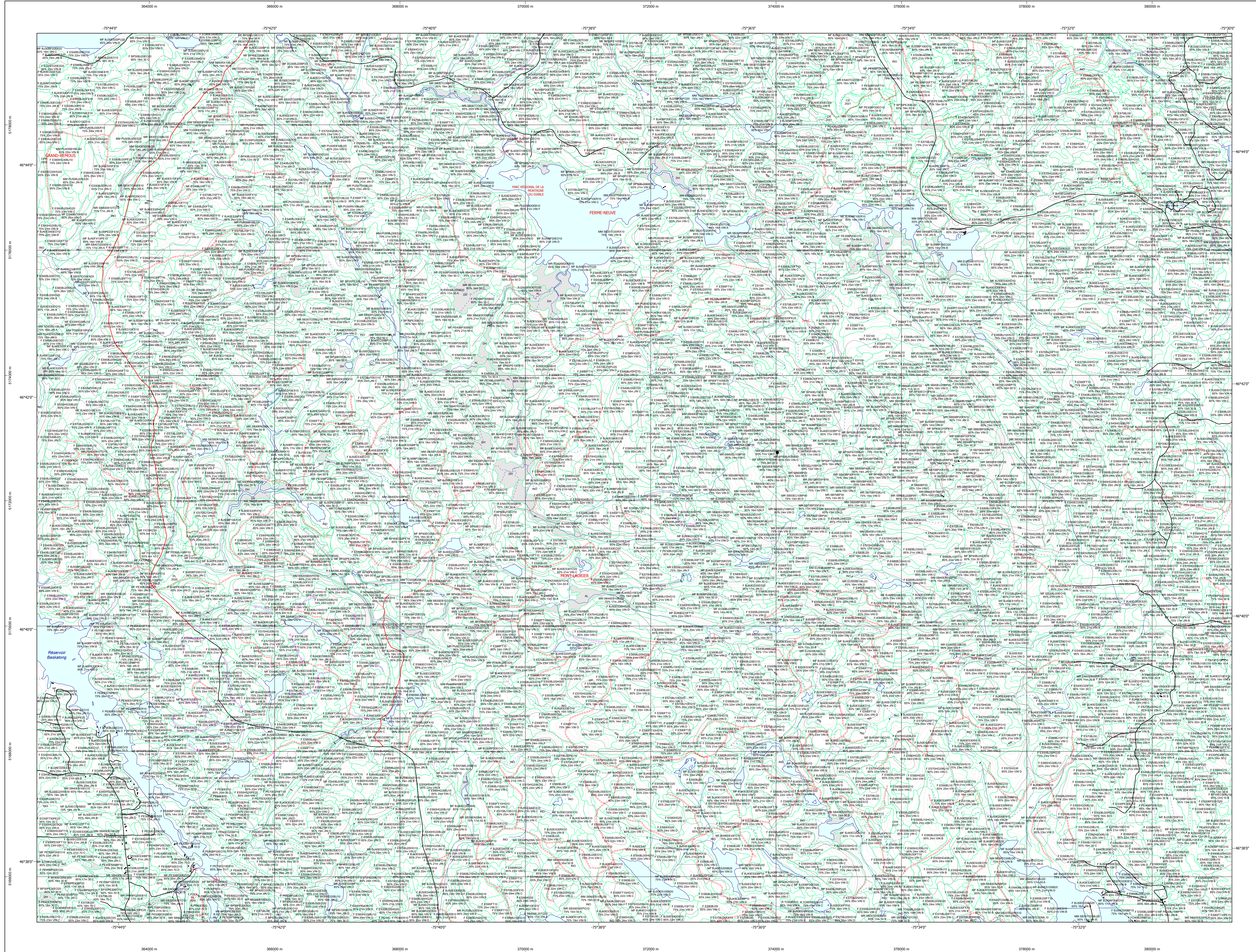


# Carte écoforestière

## STRATIFICATION ÉCOFORESTIÈRE



**Paramètres utilisés pour la cartographie**

Code	Description	+7m	-7m	Improductif	Non forestier
F	Essence de feuillus	X	X	X	X
EN	Essence de résineux	X	X	X	X
CT	Année d'intervention d'origine	X	X	X	X
2007	Année d'intervention d'origine	X	X	X	X
2018	Année d'intervention partielle	X	X	X	X
F	Essence de feuillus	X	X	X	X
EN	Essence de résineux	X	X	X	X

**Exemple d'appellation**

Code	Essence	Année	Intervention	Improductif	Non forestier
F	Essence de feuillus	2007	CT	DM	NF

**TYPES DE COUVERT ET ESSENCES**  
Les réseaux constituent 75%+ de la surface terrière du peuplement.

**MIXTE À DOMINANCE RÉSINEUX**  
Les réseaux constituent de 55% à 74% de la surface terrière du peuplement.

**MIXTE À DOMINANCE FEUILLEUSE**  
Les réseaux constituent de 25% à 44% de la surface terrière du peuplement.

**FEUILLEUX**  
Les réseaux constituent moins de 25% de la surface terrière du peuplement.

CODE RÉSINEUX	CODE FEUILLEUX	CODE FEUILLEUX
EN	BO	FO
EV	BU	FR
EV	CB	FX
EV	CC	FZ
EV	CC	FC
EV	CC	FD
EV	CC	FE
EV	CC	FF
EV	CC	FG
EV	CC	FH
EV	CC	FI
EV	CC	FJ
EV	CC	FK
EV	CC	FL
EV	CC	FM
EV	CC	FN

**CLASSES D'ÂGE**

FEUILLEUX IMPRODUCTIFS	FEUILLEUX	FEUILLEUX	FEUILLEUX	FEUILLEUX	FEUILLEUX	FEUILLEUX	FEUILLEUX	FEUILLEUX
(0 à 20)	(21 à 40)	(41 à 60)	(61 à 80)	(81 à 100)	(101 à 120)	(121 à plus)		
Jeune inéquienne (JIN)							Vieille inéquienne (VIN)	

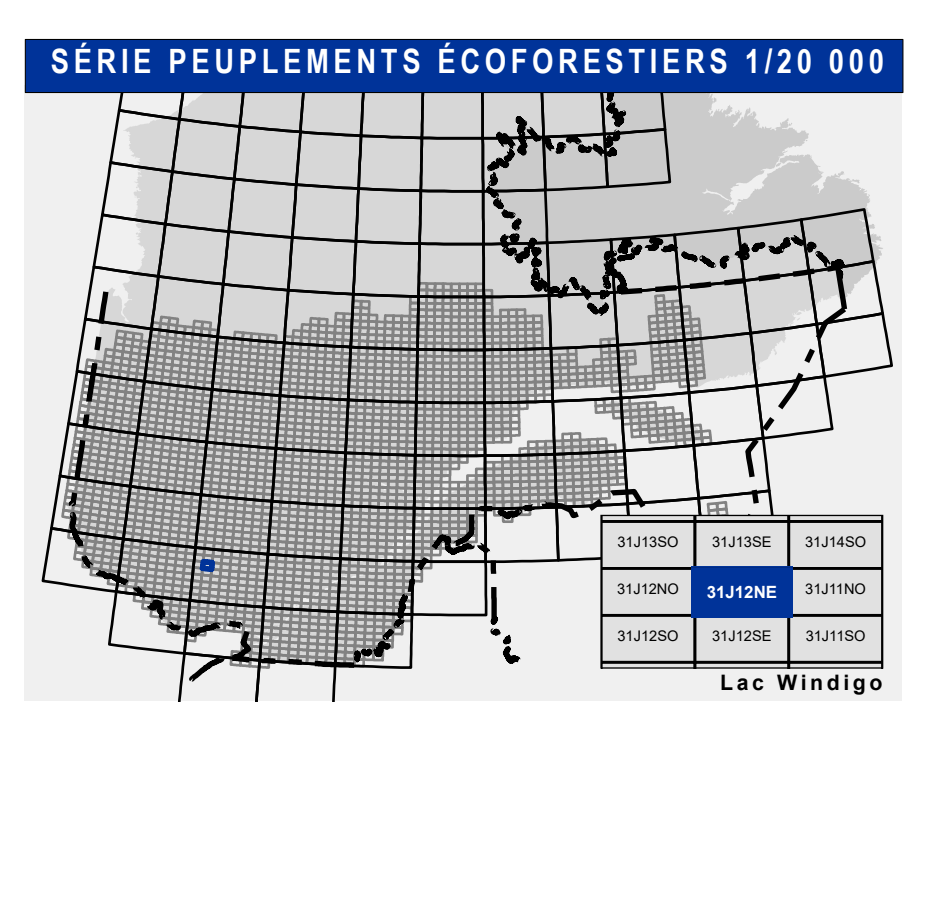
**Étage**  
Structure verticale des tiges de 7m et plus

Étage	Intérieur (INF)	Supérieur (SUP)
Monoétage (MO)	Un seul étage composé de tiges homogènes en hauteur et couverture > 25% ex: 110	
B-étage (BI)	Couverture > 25% et Couverture > 25%	
Multiséage (MU)	Plus de 2 étages de tiges de 7 mètres et plus. Se retrouvent dans cette catégorie les peuplements jeunes inéquiers (JIN) et vieux inéquiers (VIN).	

CODE PERTURBATIONS D'ORIGINE	CODE INTERVENTIONS PARTIELLES
BR	CA
BT	CB
BU	CC
CV	CD
CA	CE
CB	CF
CC	CG
CD	CH
CE	CI
CF	CJ
CG	CK
CH	CL
CI	CM
CJ	CN
CK	CO
CL	CP
CM	CQ
CN	CR
CO	CS
CP	CT
CQ	CU
CR	CV
CS	CW
CT	CX
CU	CY
CV	CZ
CW	
CX	
CY	
CZ	

CODE TERRAINS FORESTIERS IMPRODUCTIFS	CODE CLASSES DE PENTE	DÉSIGNATION	TAUX D'INCLINAISON
DH	A	Nulle	0% à 3%
DI	B	Faible	4% à 9%
DL	C	Douce	9% à 15%
DM	D	Moyenne	16% à 25%
DN	E	Forte	26% à 35%
DO	F	Extrême	36% à 45%
DP	S	Enfouie	46% et plus

CODE NON FORESTIER	CODE NON FORESTIER
AF	GR
AG	GS
AI	GT
AJ	GU
AK	GV
AL	GW
AM	GX
AN	GY
AO	GZ
AP	
AQ	
AR	
AS	
AT	
AV	
AW	
AX	
AY	
AZ	



- Voies de communication et ponts**
  - Classe 1, HN - Hors norme
  - Classe 2
  - Classe 3
  - Classe 4-5
  - NF : Non classé, ne répond pas aux critères HN, 1 à 4
  - NF : Non forestier (Adresse Québec)
  - Pont forestier
- Hydrographie écoforestière**
  - Cours d'eau intermittent
  - Cours d'eau permanent, canal
  - Hydrographie
  - Lac Windigo
- Obstacles et infrastructures**
  - Bâtiment, silo, réservoir
  - Chute, rapide, écueil
  - Centre de ski alpin
  - Hydrobase
  - Mine à ciel ouvert
  - Pylône
  - Terrain de camping
  - Tour de télécommunication, tour
  - Barrière, barrage de castor
  - Remonte mécanique
  - Ligne de transport d'énergie
- Courbe de niveau**
  - Courbe de niveau mètre
  - Courbe de niveau intermédiaire
  - Esker
  - Morcellement
  - Morcellement foncier
  - Frontières
  - Frontière internationale
  - Frontière interprovinciale
  - Frontière Québec - Terre-Neuve-et-Labrador
  - Cette frontière n'est pas définitive
  - Facteur d'échelle 0,9999
- Peuplement écoforestier**
  - Peuplement écoforestier
  - Peuplement improductif
  - Peuplement non forestier
- Métadonnées**
  - Surface de référence géodésique
  - Système de référence géodésique
  - Projet cartographique
  - Origine des altitudes
  - Équidistance des courbes de niveau
  - Déclinaison magnétique au centre de la feuille en 2006
  - Coordonnées géographiques au centre de la feuille en 2006
  - Longitude (médian centre) 78° 30' ouest
  - Latitude (origine (équateur) 0°
  - Coordonnées d'équateur X : 304 800 mètres; Y : 0 mètre
  - Facteur d'échelle 0,9999
- Sources**
  - Donnée
  - Assise cartographique (données topographiques)
  - Hydrographie
  - Ministère des Ressources naturelles et de la Faune
  - Ministère des Ressources naturelles et des Forêts
  - Date: 14/04/2005
  - Date: 22/09/2023
- Informations forestières**
  - Nombre d'inventaires écoforestiers
  - Année des photos pour la production de la carte
  - Spécificité des recensements forestiers
  - Date de mise à jour provinciale
  - Sauver le monde
  - Octobre 2023
  - Diffusion minimale d'appellation des peuplements
  - 4 hectares
- Réalisation**
  - Production : Ministère des Ressources naturelles et des Forêts
  - Ministère des Ressources naturelles et des Forêts
  - 3705, de l'avenue Duval, boîte 1108
  - Québec, Québec, G1V 8S9
  - Diffusion : Direction des inventaires forestiers
- AVERTISSEMENT**
  - Les lignes de morcellement foncier représentées sur cette carte n'ont aucune valeur légale. Ces limites sont NON OFFICIELLES et sont utilisées à titre indicatif.
  - La couche de chemin est produite par le MRNF à partir du système ROUTARD et présente l'information la plus à jour disponible.