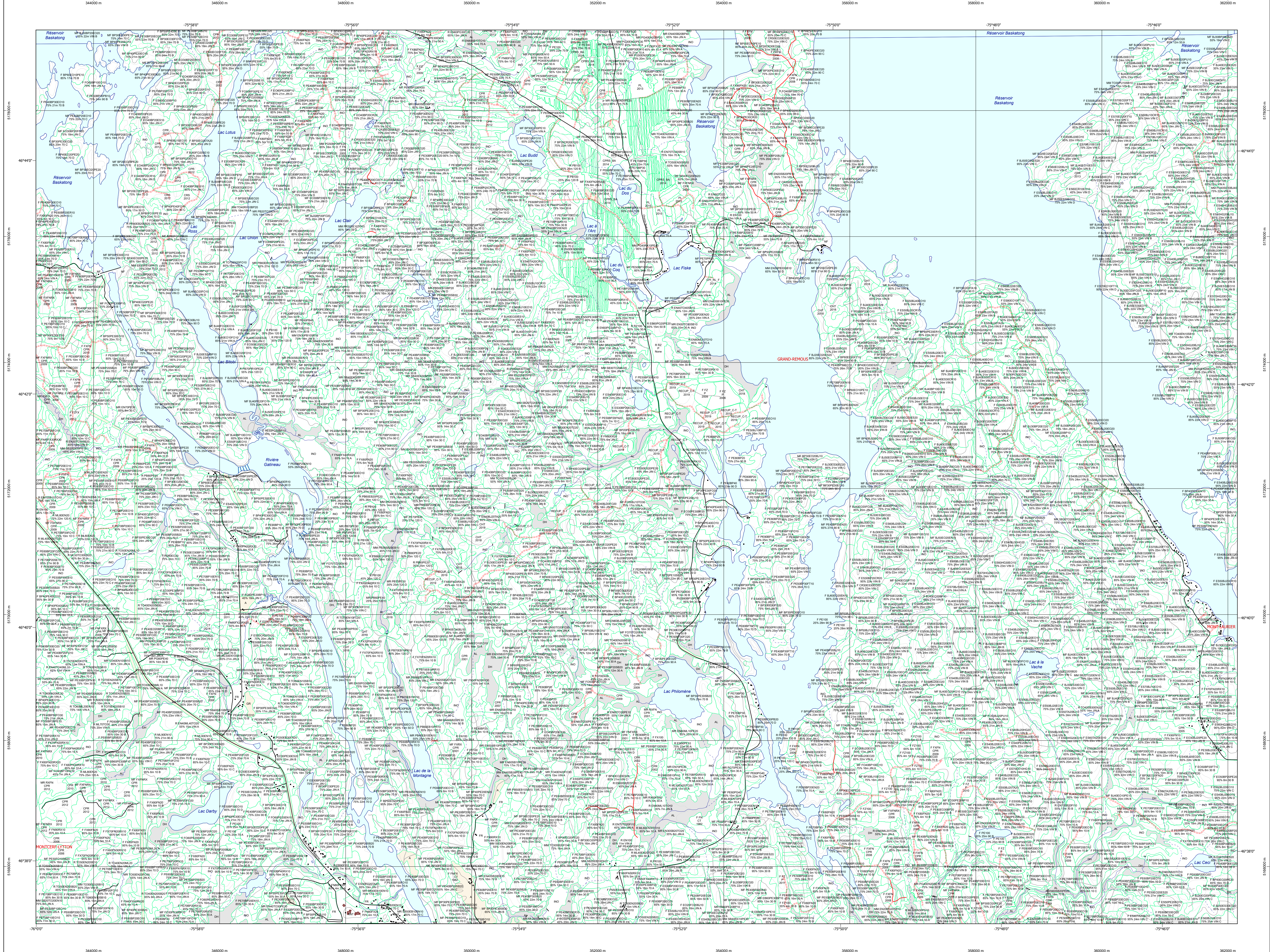


Carte écoforestière

STRATIFICATION ÉCOFORESTIÈRE



Paramètres utilisés pour la cartographie

Code	Description	+7m	-7m	Improductif	Non forestier
F	Déclasse de la forêt	X	X	X	X
CT	Intervention d'origine	X	X	X	X
2007	Année d'intervention d'origine	X	X	X	X
2018	Année d'intervention partielle	X	X	X	X
2018	Année d'intervention partielle	X	X	X	X
2018	Année d'intervention partielle	X	X	X	X
2018	Année d'intervention partielle	X	X	X	X
2018	Année d'intervention partielle	X	X	X	X

La densité est estimée par drone, soit avec des valeurs ± 5%, à l'exception de la valeur (25% (25 ± 25%)).

Exemple d'appellation

+7m de hauteur	-7m de hauteur	Intervention d'origine	Intervention partielle	Improductif	Non forestier
F	F	CT	2018	IM	NF
F	F	CT	2018	IM	NF

TYPES DE COUVERT ET ESSENCES

RÉSEUX
Les réseaux constituent 75% ou plus de la surface terrière du peuplement.

MATÉ À DOMINANCE RÉSINEUSE
Les réseaux constituent de 55% à 74% de la surface terrière du peuplement.

MATÉ SANS DOMINANCE
Les réseaux constituent de 45% à 54% de la surface terrière du peuplement.

MATÉ À DOMINANCE FEUILLEUSE
Les réseaux constituent de 25% à 44% de la surface terrière du peuplement.

FEUILLEUX
Les réseaux constituent moins de 25% de la surface terrière du peuplement.

CODE RÉSINEUSES	CODE FEUILLEUX	CODE FEUILLEUX
EB	BO	FO
EN	BJ	FR
EU	BL	FS
EV	BM	FT
EX	BN	FX
EA	BO	FZ
EB	BJ	FB
EC	BL	FC
ED	BM	FD
EE	BN	FE
EF	BO	FF
EG	BJ	FG
EH	BL	FH
EI	BM	FI
EJ	BN	FJ
EK	BO	FK
EL	BJ	FL
EM	BL	FM
EN	BM	FN
EO	BN	FO
EP	BO	FP
EQ	BJ	FR
ER	BL	FS
ES	BM	FT
ET	BN	FX
EU	BO	FZ
EV	BJ	FB
EW	BL	FC
EX	BM	FD
EY	BN	FE
EZ	BO	FF

CLASSES D'ÂGE

PEUPLIEMENTS ÉQUIVOCES (0 à 20)	30 (21 à 40)	40 (41 à 60)	50 (61 à 80)	60 (81 à 100)	70 (101 à 120)	80 (121 et plus)
Jeune inéquieune (JIN)						
Vieux inéquieune (VIN)						

Étage
Intérieur (INF) / Supérieur (SUP)

Monétage (MO)
Un seul étage composé de tiges homogènes en hauteur et en couverture > 25%

B-étage (BU)
Couverture > 25% et Couverture > 25%

Multitage (MU)
Plus de 2 étages de tiges de 7 mètres et plus. Se retrouvent dans cette catégorie les peuplements jeunes inéquieunes (JIN) et vieux inéquieunes (VIN).

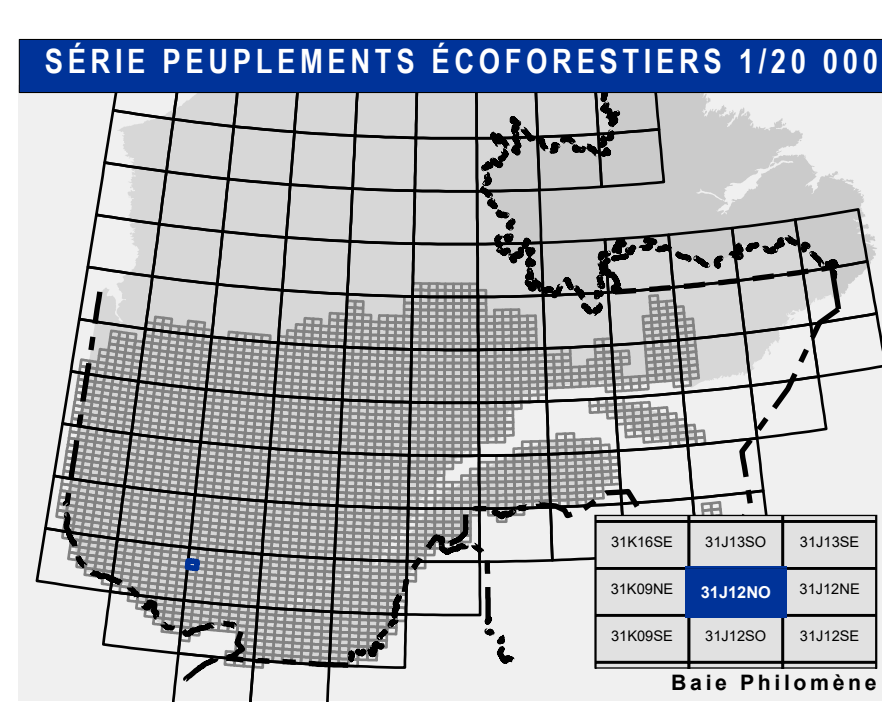
CODE PERTURBATIONS D'ORIGINE	CODE INTERVENTIONS PARTIELLES
BR	CA
BT	CB
BU	CC
BV	CD
BW	CE
BX	CF
BY	CG
BZ	CH
BA	CI
BB	CJ
BC	CK
BD	CL
BE	CM
BF	CN
BG	CO
BH	CP
BI	CQ
BJ	CR
BK	CS
BL	CT
BM	CU
BN	CV
BO	CW
BP	CX
BQ	CY
BR	CZ
BS	DA
BT	DB
BU	DC
BV	DD
BW	DE
BX	DF
BY	DG
BZ	DH
BA	DI
BB	DJ
BC	DK
BD	DL
BE	DM
BF	DN
BF	DO
BG	DP
BH	DQ
BI	DR
BJ	DS
BK	DT
BL	DU
BM	DV
BN	DW
BO	DX
BP	DY
BQ	DZ
BR	EA
BS	EB
BT	EC
BU	ED
BV	EE
BW	EF
BX	EG
BY	EH
BZ	EI
BA	EJ
BB	EK
BC	EL
BD	EM
BE	EN
BF	EO
BG	EP
BH	EQ
BI	ER
BJ	ES
BK	ET
BL	EU
BM	EV
BN	EW
BO	EX
BP	EY
BQ	EZ

TERRAINS FORESTIERS IMPRODUCTIFS

CODE	DÉSIGNATION	Taux d'inclinaison
CH	Déclivité ou semi-déclivité humide	0% à 3%
CS	Déclivité ou semi-déclivité sèche	4% à 9%
AL	Aulnaie	10% à 15%
		16% à 20%
		21% à 25%
		26% à 30%
		31% à 35%
		36% à 40%
		41% et plus

CODE NON FORESTIER

CODE	DÉSIGNATION	CODE NON FORESTIER	DÉSIGNATION
A	Terrain agricole	GR	Graville
AE	Site inondé	ND	Site inondé
AP	Site d'implantation de ligne de transport d'énergie	LE	Ligne de transport d'énergie
AF	Mieux taillé perturbé dans les secteurs à vocation forestière	MP	Mieux taillé perturbé par l'activité humaine
ANT	Mieux taillé perturbé par l'activité humaine	NX	Inclusion non exploitée à l'intérieur d'un traitement
CFO	Camp forestier	RO	Route et autoroute (empiré)



- Voies de communication et ponts**
 - Classe 1, HN - Hors norme
 - Classe 2
 - Classe 3
 - Classe 4-5
 - NF : Non classé, ne répond pas aux critères HN, 1 à 4
 - NF : Non forestier (Adresse Québec)
 - Pont forestier
- Hydrographie écoforestière**
 - Cours d'eau intermittent
 - Cours d'eau permanent, canal
 - Hydrographie
- Obstacles et infrastructures**
 - Bâtiment, site réservoir
 - Chute, rapide, écueil
 - Centre de ski alpin
 - Hydrobase
 - Mine à ciel ouvert
 - Pylône
 - Terrain de camping
 - Tour de télécommunication, tour
 - Barrière, barrage de castor
 - Remonte mécanique
 - Ligne de transport d'énergie
- Courbe de niveau**
 - Courbe de niveau mètre
 - Courbe de niveau intermédiaire
 - Esker
- Morcellement**
 - Morcellement foncier
- Frontières**
 - Frontière internationale
 - Frontière interprovinciale
 - Frontière Québec - Terre-Neuve-et-Labrador (cette frontière n'est pas définie)
- Peuplement écoforestier**
 - Peuplement écoforestier
 - Peuplement improductif
 - Peuplement non forestier
- Métadonnées**
 - Surface de référence géodésique
 - Système de référence géodésique
 - Projet cartographique
 - Origine des altitudes
 - Équidistance des courbes de niveau
 - Déclinaison magnétique au centre de la feuille en 2006
 - Coordonnées géographiques au centre de la feuille
 - Longitude (origine méridien central)
 - Latitude (origine Équateur) 0°
 - Coordonnées d'origine
 - Facteur d'échelle
- Sources**
 - Donnée
 - Assise cartographique (données topographiques)
 - Organisme
 - Ministère des Ressources naturelles et de la Faune
 - Ministère des Ressources naturelles et des Forêts
 - Date
 - 14/04/2005
 - 22/09/2023
- Informations forestières**
 - Numéro d'inventaire écoforestier
 - Année des photos pour la production de la carte (Expertise de recensement principale)
 - Date de mise à jour provinciale
 - Superficie minimale d'appellation des peuplements
 - 4 hectares
 - Octobre 2023
- Réalisation**
 - Production : Ministère des Ressources naturelles et des Forêts
 - Coordonnées : 3760, 44 Avenue Duval, Québec A1B 0C6
 - Diffusion : Direction des inventaires forestiers
- AVERTISSEMENT**
 - Les lignes de morcellement foncier représentées sur cette carte n'ont aucune valeur légale. Ces limites sont NON OFFICIELLES et sont utilisées à titre indicatif.
 - La couche de chemin est produite par le MRNF à partir du système ROUTARD et présente l'information la plus à jour disponible.