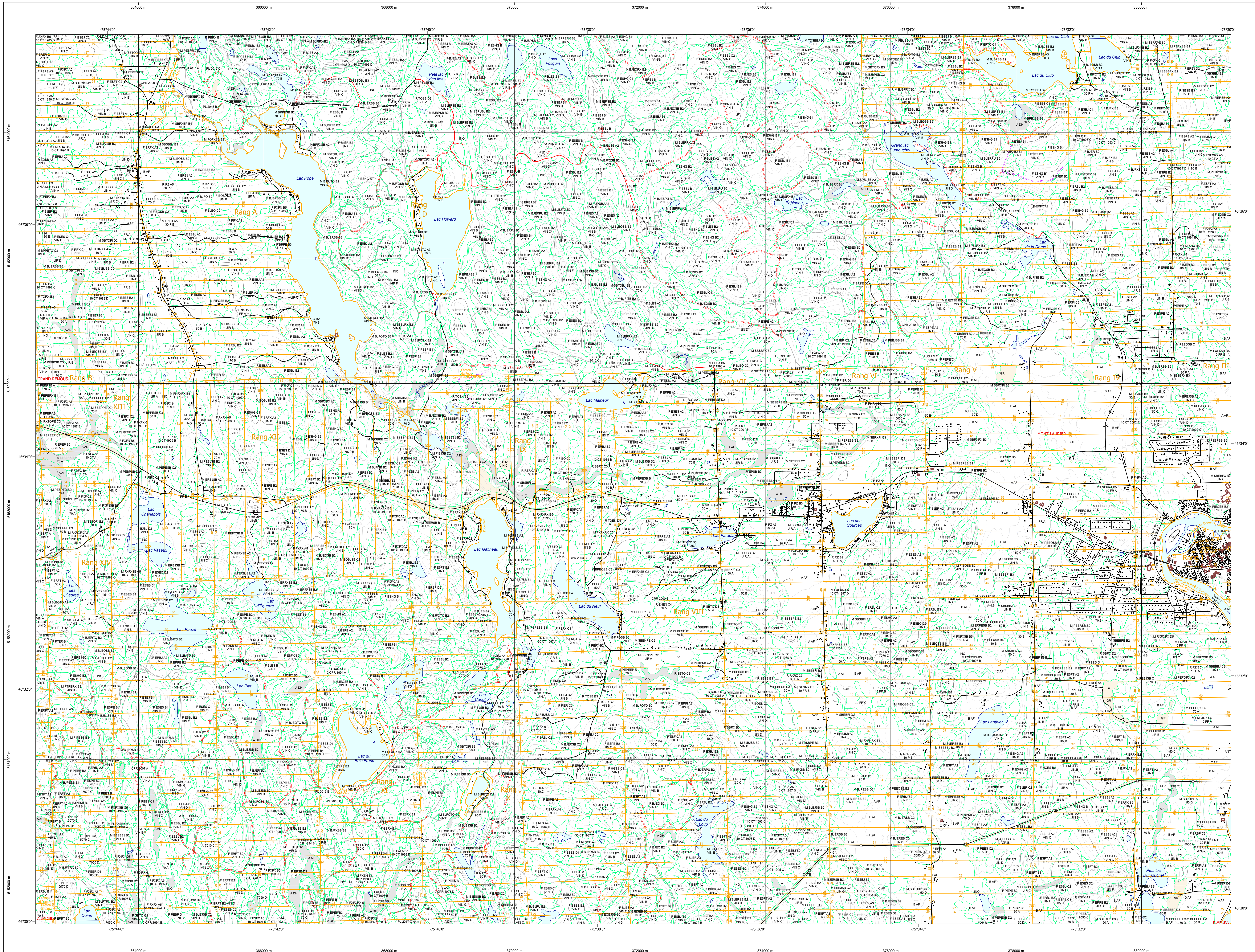


Carte écoforestière

STRATIFICATION ÉCOFORESTIÈRE



Paramètres utilisés pour la cartographie									
#	Code	Description	x	ym	Produit	Non forestier			
0	0	Forêt résineuse	x	x					
1	1	Forêt feuillue	x	x					
2	2	Forêt mixte	x	x					
3	3	Forêt mélangée	x	x					
4	4	Forêt à feuilles persistantes	x	x					
5	5	Forêt à feuilles caduques	x	x					
6	6	Forêt à feuilles persistantes et caduques	x	x					
7	7	Forêt à feuilles persistantes et caduques	x	x					
8	8	Forêt à feuilles persistantes et caduques	x	x					
9	9	Forêt à feuilles persistantes et caduques	x	x					

Exemple d'appellation		
Titre de hauteur	Titre de hauteur	Produit
JR1 EC 94 C	CJ 98 D	A DH
JR2 A2	P 5	CT 78 ND
JR3 A2	CT 78 ND	

TYPES DE COUVERT ET ESSENCES SELON LE PROGRAMME D'INVENTAIRE			
RÉSINEUX	Forêt résineuse	Forêt résineuse	Forêt résineuse
FEUILLUS	Forêt feuillue	Forêt feuillue	Forêt feuillue
MÉLANGÉS	Forêt mélangée	Forêt mélangée	Forêt mélangée

CODE	ESSENCE RÉGÉNÉRÉE #	CODE	ESSENCE RÉGÉNÉRÉE #	CODE	ESSENCE RÉGÉNÉRÉE #
0	0	1	1	2	2
3	3	4	4	5	5
6	6	7	7	8	8
9	9	10	10	11	11

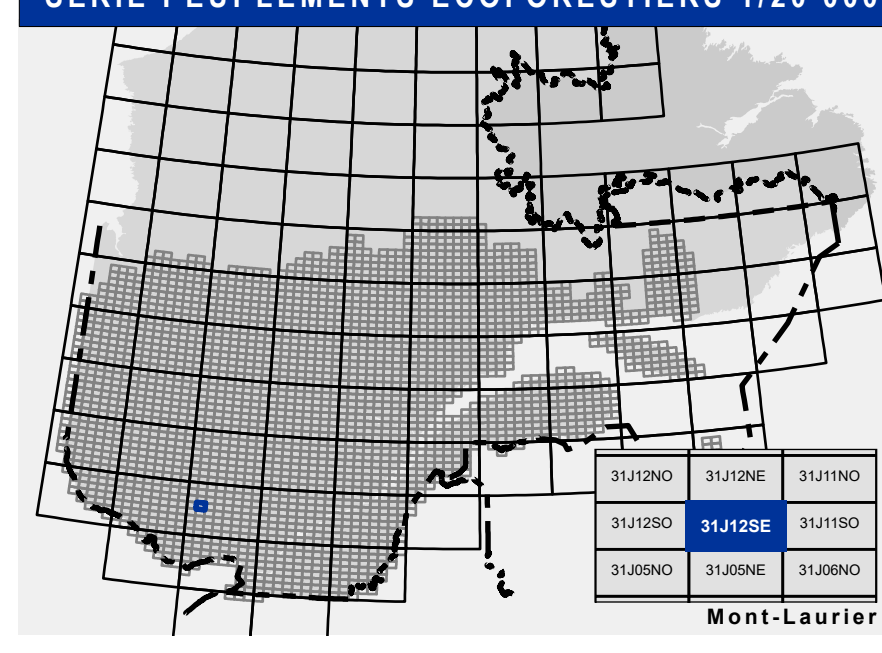
INDICES DENSITÉ-HAUTEUR					
1	1	2	2	3	3
4	4	5	5	6	6
7	7	8	8	9	9
10	10	11	11	12	12

CLASSES D'ÂGE											
1	2	3	4	5	6	7	8	9	10	11	12
13	14	15	16	17	18	19	20	21	22	23	24
25	26	27	28	29	30	31	32	33	34	35	36

PERTURBATIONS D'ORIGINE		INTERVENTIONS PARTICIÈLES	
01	01	01	01
02	02	02	02
03	03	03	03
04	04	04	04

PERTURBATIONS MOYENNES		CLASSES DE PENTE	
01	01	01	01
02	02	02	02
03	03	03	03
04	04	04	04

SÉRIE PEUPLEMENTS ÉCOFORESTIERS 1/20 000



- Voies de communication et ponts**
 - Classe 1, HN - Hors norme
 - Classe 2
 - Classe 3
 - Classe 4
- Hydrographie écoforestière**
 - Cours d'eau intermittent
 - Cours d'eau permanent, canal
 - Hydrographie
- Obstacles et infrastructures**
 - Bâtiment, site, réservoir
 - Chute, rapide, écueil
 - Centre de ski alpin
 - Hydrobase
 - Mine à ciel ouvert
 - Pylose
 - Terrain de camping
 - Tour de télécommunication, tour
 - Barrière, barrage de castor
 - Remonte-mécanique
 - Ligne de transport d'énergie
- Courbe de niveau**
 - Courbe de niveau maîtresse
 - Courbe de niveau intermédiaire
 - Esker
- Peuplement écoforestier**
 - Peuplement écoforestier
 - Peuplement improductif
 - Peuplement non forestier
- Métadonnées**
 - Surface de référence géodésique
 - Système de référence géodésique
 - Projection cartographique
 - Objectif des altitudes
 - Équidistance des courbes de niveau
 - Déclinaison magnétique au centre de la feuille en 2006
 - Coordonnées géographiques au centre de la feuille en 2006
 - Longitude (méridien central)
 - Latitude d'origine (Équateur)
 - Coordonnées d'origine
 - Facteur d'échelle
- Sources**
 - Donnée
 - Assise cartographique (données topographiques)
 - Hydrographie cartographique
 - Informations forestières
 - Informations forestières
 - Informations forestières
- Organisme**
 - Ministère des Ressources naturelles et de la Faune
 - Ministère des Forêts, de la Faune et des Parcs
- Date**
 - 14/04/2005
 - 08/07/2009
- Informations forestières**
 - Année de l'inventaire
 - Année des photos pour la production de la carte (Équidistance des recensements géométriques)
 - Date de mise à jour provinciale
 - Surface minimale d'appellation des peuplements
- Programme**
 - 4e programme
 - 2005
 - 2006
 - 2007
 - 2008
 - 2009
 - 2010
 - 2011
 - 2012
 - 2013
 - 2014
 - 2015
 - 2016
 - 2017
 - 2018
 - 2019
 - 2020
 - 2021
 - 2022
 - 2023
 - 2024
 - 2025
 - 2026
 - 2027
 - 2028
 - 2029
 - 2030
 - 2031
 - 2032
 - 2033
 - 2034
 - 2035
 - 2036
 - 2037
 - 2038
 - 2039
 - 2040
 - 2041
 - 2042
 - 2043
 - 2044
 - 2045
 - 2046
 - 2047
 - 2048
 - 2049
 - 2050
- Réalisation**
 - Ministère des Forêts, Faune, et des Parcs
 - Ministère des Forêts, Faune, et des Parcs
- Diffusion**
 - Ministère des Forêts, Faune, et des Parcs
 - Ministère des Forêts, Faune, et des Parcs
- AVERTISSEMENT**
 - Les limites de peuplement forestier représentées sur cette carte n'ont aucune valeur légale. Ces limites sont NON OFFICIELLES et sont utilisées qu'à titre indicatif.

