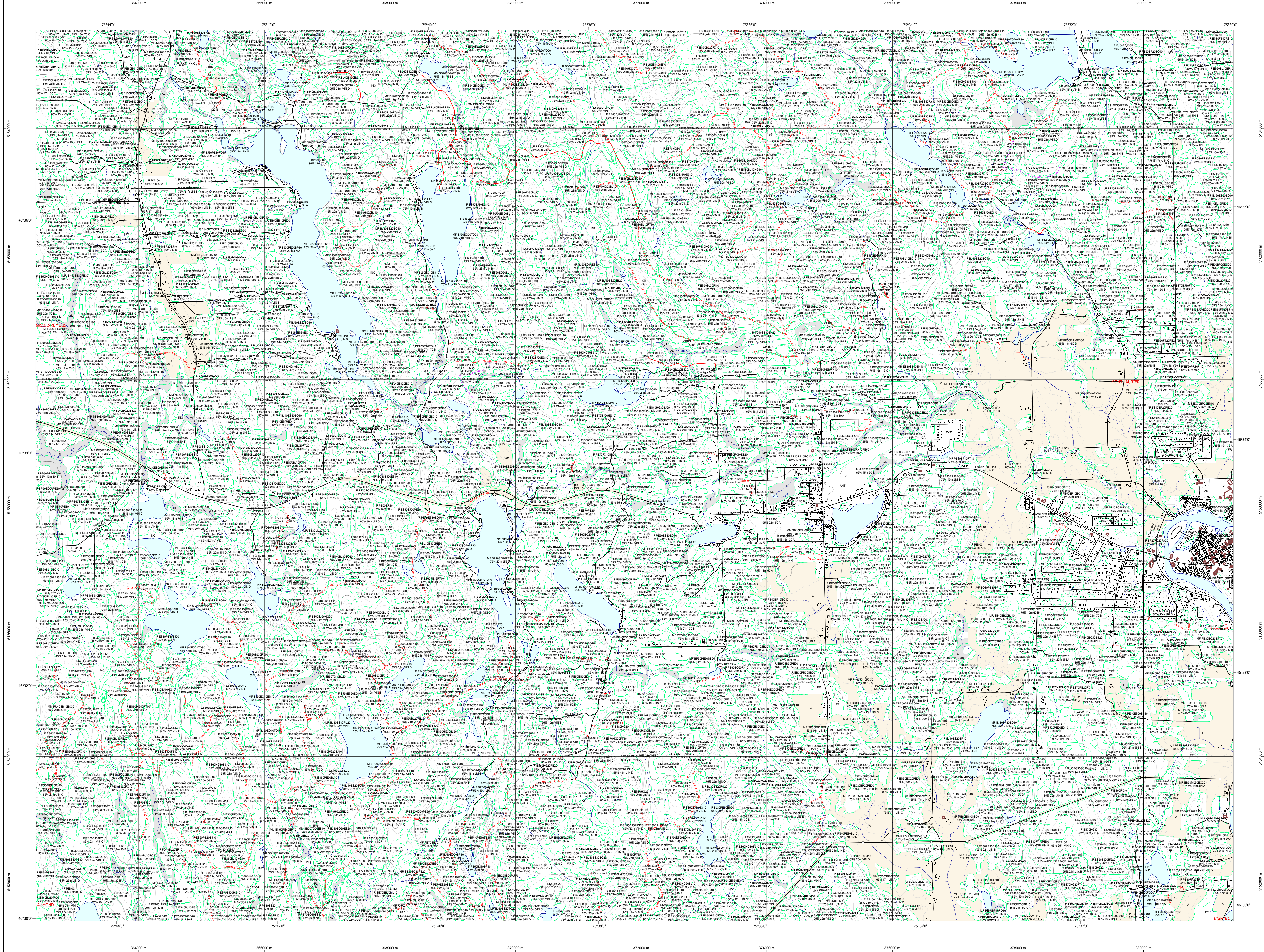


Carte écoforestière

STRATIFICATION ÉCOFORESTIÈRE



Paramètres utilisés pour la cartographie					
Code	Description	+7m	-7m	Improductif	Non Forestier
F	Essence de feuilles	X	X		
CT	Année d'intervention partielle	X	X		
2007	Année d'intervention partielle	X	X		
2018	Année d'intervention partielle	X	X		
2018	Année d'intervention partielle	X	X		
2018	Année d'intervention partielle	X	X		
2018	Année d'intervention partielle	X	X		

Exemple d'appellation					
+7m de hauteur	-7m de hauteur	Intervention d'origine	Intervention	Improductif	Non forestier
F	F	CT	2007		
75% 12m 100	75% 4m 20				

TYPES DE COUVERT ET ESSENCES
Les résineux constituent 75% à 74% de la surface terrière du peuplement.
MIXTE À DOMINANCE RÉSINEUSE
Les résineux constituent de 55% à 74% de la surface terrière du peuplement.
MIXTE SANS DOMINANCE
Les résineux constituent de 45% à 54% de la surface terrière du peuplement.
MIXTE À DOMINANCE FEUILLEUSE
Les résineux constituent de 25% à 44% de la surface terrière du peuplement.
FEUILLEU
Les résineux constituent moins de 25% de la surface terrière du peuplement.

CODE RÉSINEUX	CODE FEUILLEUX	CODE FEUILLEUX
EB Épinette blanche	BG Bouleau gris	FO Féline noir
EN Épinette noire	BJ Bouleau jaune	FR Féline rouge
ER Épinette rouge	BL Bouleau à papier (blanc)	FX Feuilles exotiques
EV Épinette de Norvège	CB Chêne blanc	FT Feuilles tolérants à l'ombre
ME Mélèze européen	CC Chêne corne	FZ Feuilles indistinctes
MH Mélèze hybride	CH Chêne à gros fruits	FA Feuilles à grandes feuilles
ML Mélèze laricin	CL Chêne lisse	NC Noyer cendré
PC Pin rigide (des cônes)	CR Chêne rouge	OC Omme d'Amérique
PI Pin rigide (des cônes)	CA Chêne blanc	OM Omme d'Amérique
PN Pin naturel	EA Érable argente	OV Ostryer de Virginie
PR Pin rouge	EB Érable blanc	PE Peuplier hybride
PS Pin sylvestre	ED Érable rouge	PE Peuplier naturel
RS Résineux non identifiés	ES Érable blanc (de l'Est)	PH Pin hybride
RZ Résineux non identifiés	EA Érable à sucre	PI Pin de l'Atlantique
SB Sapin Baume	FR Féline blanc (d'Amérique)	PL Peuplier d'Amérique
TO Thuya occidéal	FT Feuilles sur stations humides	TA Tilia d'Amérique
		FN Feuilles non commerciales

CLASSES D'ÂGE					
FEUILLEUX RÉSINEUX	10 à 30	30 à 40	40 à 60	60 à 110	110 à 150
FEUILLEUX RÉSINEUX	Jeune inégale (J1)			Vieux inégale (V1)	
FEUILLEUX RÉSINEUX					

Structure verticale des tiges de 7 m et plus

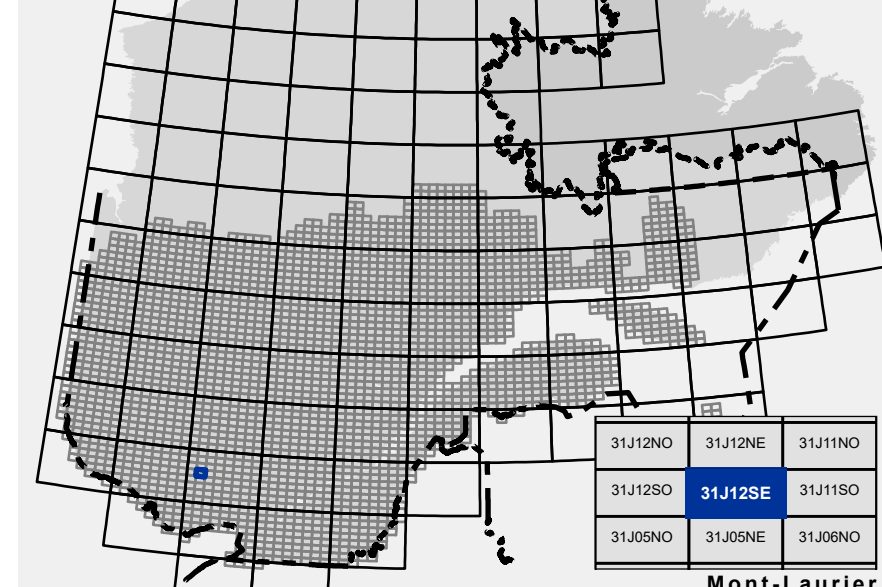
Étage	Intérieur (INF)	Supérieur (SUP)
Monotage (MO) ex: 110	Un seul étage composé de tiges homogènes en hauteur et couverture > 25%	
B-étage (BI) ex: 120	Couverture > 25% et Couverture > 25%	
Multitage (MU)	Plus de 2 étages de tiges de 7 mètres et plus. Se retrouvent dans cette catégorie les peuplements jeunes inégaux (J1) et vieux inégaux (V1).	

CODE PERTURBATIONS D'ORIGINE	CODE INTERVENTIONS PARTIELLES
BR Brûls totaux	CA Coupe d'assainissement
CH Chablis totaux	CA Coupe d'assainissement
DT Dépeçage total	CC Coupe de nettoyage
ED Epidémie grave	CD Coupe de nettoyage
VER Végétation	CE Coupe de nettoyage
	CF Coupe de nettoyage
	CG Coupe de nettoyage
	CH Coupe de nettoyage
	CI Coupe de nettoyage
	CJ Coupe de nettoyage
	CK Coupe de nettoyage
	CL Coupe de nettoyage
	CM Coupe de nettoyage
	CN Coupe de nettoyage
	CO Coupe de nettoyage
	CP Coupe de nettoyage
	CQ Coupe de nettoyage
	CR Coupe de nettoyage
	CS Coupe de nettoyage
	CT Coupe de nettoyage
	CU Coupe de nettoyage
	CV Coupe de nettoyage
	CW Coupe de nettoyage
	CX Coupe de nettoyage
	CY Coupe de nettoyage
	CZ Coupe de nettoyage

CODE TERRAINS FORESTIERS IMPRODUCTIFS	CODE CLASSES DE PENTE
CH Déroulé ou semi-déroulé humide	A Nulle 0% à 3%
DS Déroulé ou semi-déroulé sec	B Faible 4% à 9%
AL Aulnaie	C Douce 10% à 15%
	D Modérée 16% à 20%
	E Forte 21% à 40%
	F Extrême 41% à plus
	S Entouré de 41% et plus

CODE NON FORESTIER	CODE NON FORESTIER
A Terrain agricole	GR Gravier
AEP Aire d'implémentation d'arbres de plus	ND Non identifié, site exotique
LI Ligne de transport d'énergie	TE Terrain à usage non forestier
AF Terrain agricole localisé dans les secteurs à vocation forestière	NF Non forestier perturbé par l'activité humaine
ANT Mieux forestier perturbé par l'activité humaine (non-bois)	NX Inclusion non exploitée à l'intérieur d'un traitement (non-bois)
CFO Camp forestier	RO Route et autoroute (empirée)

SÉRIE PEUPELEMENTS ÉCOFORESTIERS 1/20 000



Voies de communication et ponts	Obstacles et infrastructures	Courbe de niveau	Peuplement écoforestier	Matadonnées	Sources
Classe 1, HN - Hors norme	■ Bâtiment, site, réservoir	— Courbe de niveau mètre	■ Peuplement écoforestier	Surface de référence géodésique	Donnée
Classe 2	■ Chute, rapide, écueil	— Courbe de niveau intermédiaire	■ Peuplement improductif	Système de référence géodésique	Assise cartographique (données topographiques)
Classe 3	■ Centre de ski alpin	— Esker	■ Peuplement non forestier	Projet cartographique	Organisme
Classe 4-5	■ Hydrobase	— Morcellement		Origine des altitudes	Ministère des Ressources naturelles et de la Faune
NF : Non classé, ne répond pas aux critères HN, 1 à 4	■ Mine à ciel ouvert	— Morcellement foncier		Équidistance des courbes de niveau	Ministère des Ressources naturelles et des Forêts
NF : Non forestier (Adresse Québec)	■ Pylône			Déclinaison magnétique au centre de la feuille en 2006	14° 23' OUEST
Pont forestier	■ Terrain de camping			Coordonnées géographiques au centre de la feuille en 2006	73° 37' 20" 48° 33' 45" N
	■ Barrage, barrage de castor			Longitude (origine méridien central)	78° 30' ouest
	■ Remonte mécanique			Latitude (origine Équateur) 0°	
	■ Ligne de transport d'énergie			Coordonnées d'origine	X : 304 800 mètres; Y : 0 mètre
				Facteur d'échelle	0.9999

Informations forestières	Réalisation	Diffusion
Nombre d'inventaires effectués	Ministère des Ressources naturelles et des Forêts	Direction des inventaires forestiers
Année des photos pour la production de la carte (Expertise des recensements provinciaux)	2018	
Date de mise à jour provinciale	Octobre 2023	
Superficie minimale d'appellation des peuplements	4 hectares	

Le couche de chemin est produite par le MRNF à partir du système ROUTARD et présente l'information la plus à jour disponible.

© Gouvernement du Québec