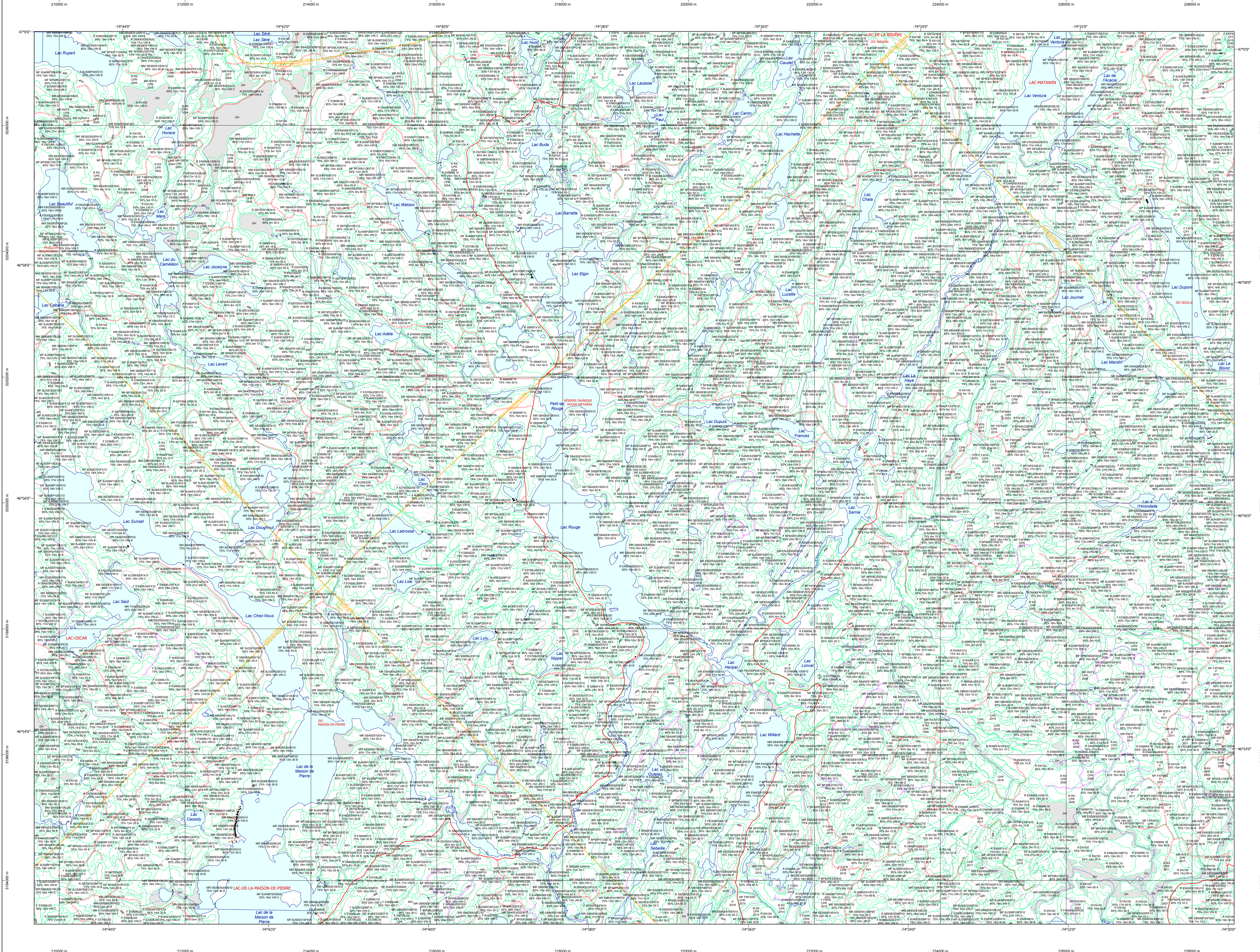


Carte écoforestière

STRATIFICATION ÉCOFORESTIÈRE



Paramètres utilisés pour la cartographie

Code	Description	+7m	-7m	Improductif	Non forestier
EMBOSSDML10	Essence de Sa de APT	X	X		
EMBOSSDML10	Général du couvert forestier (NF)	X	X		
12	Hauteur (mètres-pieds)	X	X		
CT	Intervention d'origine	X	X		
2007	Année d'intervention d'origine	X	X		
EMBOSSDML10	Classe de coupe	X	X		
EMBOSSDML10	Intervention partielle	X	X		
2018	Année d'intervention partielle	X	X		
EMBOSSDML10	Classe de coupe	X	X		
NF	Cote de coupe de Sa de APT	X	X		X

La densité est estimée par classe, soit avec des valeurs à + 5% à l'exception de la valeur 25% (25 ± 25%)

Exemple d'appellation

Code	7m de hauteur	-7m de hauteur	Intervention d'origine	Intervention partielle	Improductif	Non forestier
EMBOSSDML10	R400P100	R400P100	CT	2018	DM	NF
75% 12m JH1U	75% 4m 20					

TYPES DE COUVERT ET ESSENCES
RÉSINEUX
 Les résineux constituent 75% ou plus de la surface terrière du peuplement.
MIXTE À DOMINANCE RÉSINEUX
 Les résineux constituent de 55% à 74% de la surface terrière du peuplement.
MIXTE SANS DOMINANCE
 Les résineux constituent de 45% à 54% de la surface terrière du peuplement.
MIXTE À DOMINANCE FEUILLEUSE
 Les résineux constituent de 25% à 44% de la surface terrière du peuplement.
FEUILLEUX
 Les résineux constituent moins de 25% de la surface terrière du peuplement.

CODE RÉSINEUX	CODE FEUILLEUX	CODE FEUILLEUX
EB Épinette blanche	BO Bouleau gris	FO Faine noire
EN Épinette noire	BJ Bouleau jaune	FP Faine rouge
EU Épinette rouge	BP Bouleau à papier (blanc)	FR Faine
EV Épinette de Norvège	CB Chêne blanc	FZ Feuillus tolérants à l'ombre
MA Mélèze	CC Chêne rouge	FX Feuillus exigeants
MI Mélèze hybride	CD Chêne à gros fruits	FZ Feuillus redoux intermédiaires
ML Mélèze laricin	CE Chêne à gros fruits	HA Hêtres à grandes feuilles
MR Mélèze rouge	CF Chêne rouvre	NC Noyer cendré
PC Pin rigide (des côtes)	CG Chêne rouge	CA Caire à gros fruits
PN Pin rouge	CH Chêne rouge	CA Ombré d'Amérique
PI Pin sylvestre	CI Chêne rouge	CA Ombré de Virginie
PL Pin laricin	CL Chêne rouge	CB Chêne à gros fruits
PS Pin sylvestre	CM Chêne rouge	CC Chêne rouvre
PT Pin tordu	CO Chêne rouge	CD Chêne rouvre
RE Résineux résineux intermédiaires	CP Chêne rouge	CE Chêne rouvre
RF Résineux résineux intermédiaires	CR Chêne rouge	CF Chêne rouvre
SA Sapin baumier	CS Chêne rouge	CG Chêne rouvre
SB Sapin baumier	CT Chêne rouge	CH Chêne rouvre
TO Thuja occidentale	CU Chêne rouge	CI Chêne rouvre

CLASSES D'ÂGE

PEUPELEMENTS ÉQUILIBRÉS	0 à 20	21 à 40	(41 à 60)	(61 à 80)	81 à 100	(101 à 120)	121 et plus
PEUPELEMENTS JEUNES	Jeune inégale (JIN)			Vieux inégale (VIN)			

Étage
 Intérieur (INT) / Supérieur (SUP)

Monétage (MO)
 ex: 110 / Un seul étage composé de tiges homogènes en hauteur et en densité = 25%

B-étage (BI)
 ex: 120 / Couverture = 25% et Couverture = 25%

Multitage (MU)
 Plus de 2 étages de tiges de 7 mètres et plus. Se retrouver dans cette catégorie les peuplements jeunes inégaux (JIN) et vieux inégaux (VIN).

CODE PERTURBATIONS D'ORIGINE	CODE INTERVENTIONS PARTIELLES
BR Brûls total	CA Coupe d'ensemencement
CH Chablis total	CM Coupe d'amélioration
DT Dépeçement total	CO Coupe en damier
EP Épidémie grave	CP Coupe à densité limite
VER Végétation	CE Coupe de présélection
	CF Coupe progressive irrégulière
	CG Coupe de présélection
	CH Coupe de présélection
	CI Coupe de présélection
	CJ Coupe de présélection
	CK Coupe de présélection
	CL Coupe de présélection
	CM Coupe de présélection
	CN Coupe de présélection
	CO Coupe de présélection
	CP Coupe de présélection
	CQ Coupe de présélection
	CR Coupe de présélection
	CS Coupe de présélection
	CT Coupe de présélection
	CU Coupe de présélection
	CV Coupe de présélection
	CW Coupe de présélection
	CX Coupe de présélection
	CY Coupe de présélection
	CZ Coupe de présélection
	DA Coupe de présélection
	DB Coupe de présélection
	DC Coupe de présélection
	DD Coupe de présélection
	DE Coupe de présélection
	DF Coupe de présélection
	DG Coupe de présélection
	DH Coupe de présélection
	DI Coupe de présélection
	DJ Coupe de présélection
	DK Coupe de présélection
	DL Coupe de présélection
	DM Coupe de présélection
	DN Coupe de présélection
	DO Coupe de présélection
	DP Coupe de présélection
	DQ Coupe de présélection
	DR Coupe de présélection
	DS Coupe de présélection
	DT Coupe de présélection
	DU Coupe de présélection
	DV Coupe de présélection
	DW Coupe de présélection
	DX Coupe de présélection
	DY Coupe de présélection
	DZ Coupe de présélection
	EA Coupe de présélection
	EB Coupe de présélection
	EC Coupe de présélection
	ED Coupe de présélection
	EE Coupe de présélection
	EF Coupe de présélection
	EG Coupe de présélection
	EH Coupe de présélection
	EI Coupe de présélection
	EJ Coupe de présélection
	EK Coupe de présélection
	EL Coupe de présélection
	EM Coupe de présélection
	EN Coupe de présélection
	EO Coupe de présélection
	EP Coupe de présélection
	EQ Coupe de présélection
	ER Coupe de présélection
	ES Coupe de présélection
	ET Coupe de présélection
	EU Coupe de présélection
	EV Coupe de présélection
	EW Coupe de présélection
	EX Coupe de présélection
	EY Coupe de présélection
	EZ Coupe de présélection
	FA Coupe de présélection
	FB Coupe de présélection
	FC Coupe de présélection
	FD Coupe de présélection
	FE Coupe de présélection
	FF Coupe de présélection
	FG Coupe de présélection
	FH Coupe de présélection
	FI Coupe de présélection
	FJ Coupe de présélection
	FK Coupe de présélection
	FL Coupe de présélection
	FM Coupe de présélection
	FN Coupe de présélection
	FO Coupe de présélection
	FP Coupe de présélection
	FQ Coupe de présélection
	FR Coupe de présélection
	FS Coupe de présélection
	FT Coupe de présélection
	FU Coupe de présélection
	FV Coupe de présélection
	FW Coupe de présélection
	FX Coupe de présélection
	FY Coupe de présélection
	FZ Coupe de présélection
	GA Coupe de présélection
	GB Coupe de présélection
	GC Coupe de présélection
	GD Coupe de présélection
	GE Coupe de présélection
	GF Coupe de présélection
	GG Coupe de présélection
	GH Coupe de présélection
	GI Coupe de présélection
	GJ Coupe de présélection
	GK Coupe de présélection
	GL Coupe de présélection
	GM Coupe de présélection
	GN Coupe de présélection
	GO Coupe de présélection
	GP Coupe de présélection
	GQ Coupe de présélection
	GR Coupe de présélection
	GS Coupe de présélection
	GT Coupe de présélection
	GU Coupe de présélection
	GV Coupe de présélection
	GW Coupe de présélection
	GX Coupe de présélection
	GY Coupe de présélection
	GA Coupe de présélection

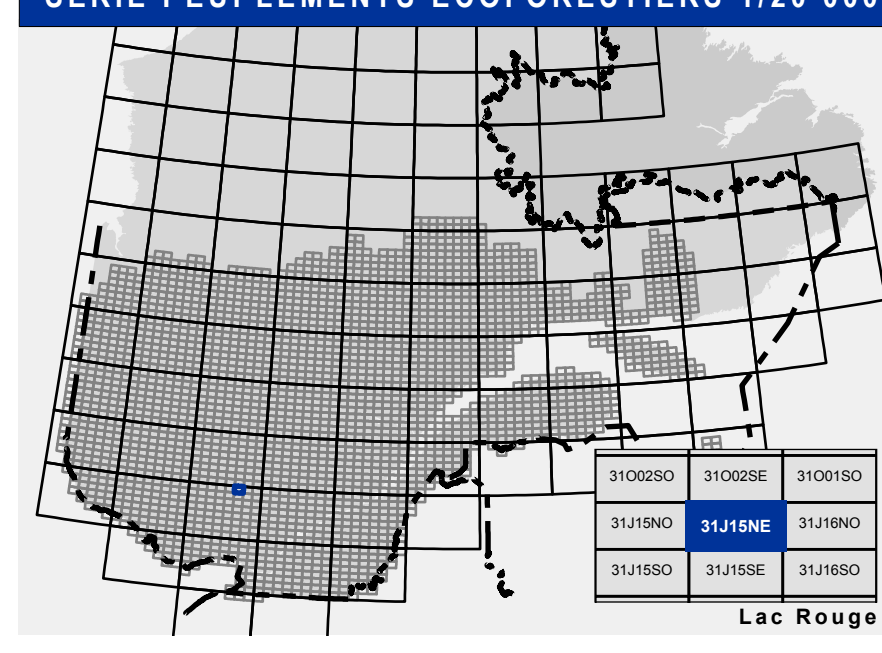
TERRAINS FORESTIERS IMPRODUCTIFS

CODE	DÉSIGNATION	Taux d'inclinaison
DH	Dénué ou semi-dénué humide	A Nulle 0% à 3%
DS	Dénué ou semi-dénué sec	B Faible 4% à 9%
AL	Aulnaie	C Douce 9% à 15%
		D Modérée 16% à 30%
		E Forte 31% à 40%
		F Extrême 41% et plus

CODE NON FORESTIER

CODE	DÉSIGNATION	CODE NON FORESTIER	DÉSIGNATION
A	Terrain agricole	GR	Gravier
AE	Aire d'emplacement et d'ébranchage de plus	ND	Nid, site inoccupé
AF	Terrain agricole localisé dans les secteurs à vocation forestière	LE	Ligne de transport d'énergie
AN	Mieux forestier perturbé par l'activité humaine (non-bois)	MI	Mieux forestier perturbé par l'activité humaine (bois)
AO	Camp forestier	NX	Inclusion non exploitée à l'intérieur d'un traitement (bois)
		RO	Route et autoroute (empresse)

SÉRIE PEUPELEMENTS ÉCOFORESTIERS 1/20 000



- Voies de communication et ponts**
 - Classe 1, HN - Hors norme
 - Classe 2
 - Classe 3
 - Classe 4
 - NF : Non classé, ne répond pas aux critères HN, 1 à 4
 - NF : Non forestier (Adresse Québec)
 - Pont forestier
- Hydrographie écoforestière**
 - Cours d'eau intermittent
 - Cours d'eau permanent, canal
 - Hydrographie
- Obstacles et infrastructures**
 - Bâtiment, silo, réservoir
 - Chute, rapide, écueil
 - Centre de coordonnées
 - Hydrobase
 - Mine à ciel ouvert
 - Pyloène
 - Terrain de camping
 - Tour de télécommunication, tour
 - Barrière, barrage de castor
 - Remonte mécanique
 - Ligne de transport d'énergie
- Obstacles et infrastructures**
 - Bâtiment, silo, réservoir
 - Chute, rapide, écueil
 - Centre de coordonnées
 - Hydrobase
 - Mine à ciel ouvert
 - Pyloène
 - Terrain de camping
 - Tour de télécommunication, tour
 - Barrière, barrage de castor
 - Remonte mécanique
 - Ligne de transport d'énergie
- Courbe de niveau**
 - Courbe de niveau métresse
 - Courbe de niveau intermédiaire
 - Esler
- Morcellement**
 - Morcellement foncier
- Frontières**
 - Frontière internationale
 - Frontière interprovinciale
 - Frontière Québec - Terre Neuve-et-Labrador (cette frontière n'est pas définitive)
- Peuplement écoforestier**
 - Peuplement écoforestier
 - Peuplement improductif
 - Peuplement non forestier
- Matadonnées**
 - Surface de référence géodésique
 - Système de référence géodésique
 - Projet cartographique
 - Origine des altitudes
 - Équidistance des courbes de niveau
 - Déclinaison magnétique au centre de la feuille en 2006
 - Coordonnées géographiques au centre de la feuille en 2006
 - Longitude (origine méridien central)
 - Latitude d'origine (équateur) 0°
 - Coordonnées d'équateur
 - Facteur d'échelle
- Sources**
 - Donnée
 - Asas cartographique (données topographiques)
 - Hydrographie surface
 - Ministère des Ressources naturelles et de la Faune
 - Ministère des Forêts, de la Faune et des Parcs
 - 14/04/2005
 - 08/06/2021
- Informations forestières**
 - Nombre inventaires écoforestiers
 - Année des photos pour la production de la carte (Espèces de recensement principales)
 - Date de mise à jour principale
 - Superficie minimale d'appellation des peuplements
 - 4 hectares
- Réalisation**
 - Ministère des Forêts, de la Faune, et des Parcs
 - 2702, 4e Avenue Ouest, 1er étage A109
 - Québec (Québec)
 - Diffusion : directions des inventaires forestiers
- AVERTISSEMENT**
 - Les limites de morcellement foncier représentées sur cette carte n'ont aucune valeur légale. Ces limites sont NON OFFICIELLES et sont utilisées qu'à titre indicatif.
 - La couche de chemins est produite par le MFFP avec la collaboration du MERN via le système ROUTARD et présente l'information la plus à jour disponible.