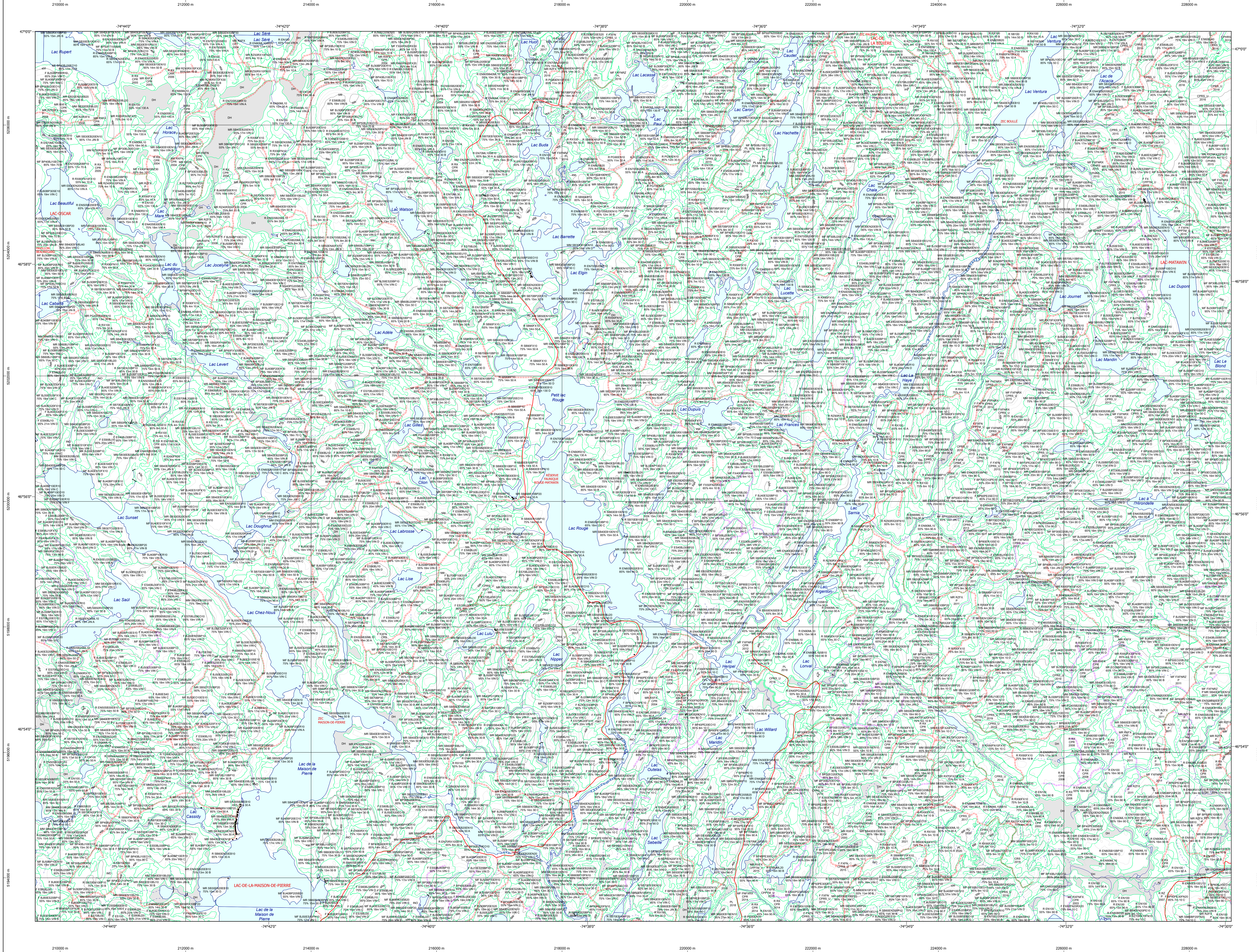


Carte écoforestière



STRATIFICATION ÉCOFORESTIÈRE

Paramètres utilisés pour la cartographie					
Code	Description	+7m	-7m	Improductif	Non forestier
FM	Forêt mixte	X	X	X	X
FE	Forêt feuillue	X	X	X	X
FR	Forêt résineuse	X	X	X	X
MI	Matadonnées			X	X
NI	Non forestier			X	X

Exemple d'appellation					
+7m de hauteur	-7m de hauteur	Intervention d'origine	Intervention partielle	Improductif	Non forestier
F50000000.10	F50000000.10	CT 2007	CT 2007	DH	NF
75% 12m JMI	75% 4m 20				

TYPES DE COUVERT ET ESSENCES
Les réseaux constituent 75% à plus de la surface terrière du peuplement.

MIXTE À DOMINANCE RÉSINEUSE
Les réseaux constituent de 55% à 74% de la surface terrière du peuplement.

MIXTE À DOMINANCE FEUILLEUE
Les réseaux constituent de 25% à 84% de la surface terrière du peuplement.

FEUILLEU
Les réseaux constituent moins de 25% de la surface terrière du peuplement.

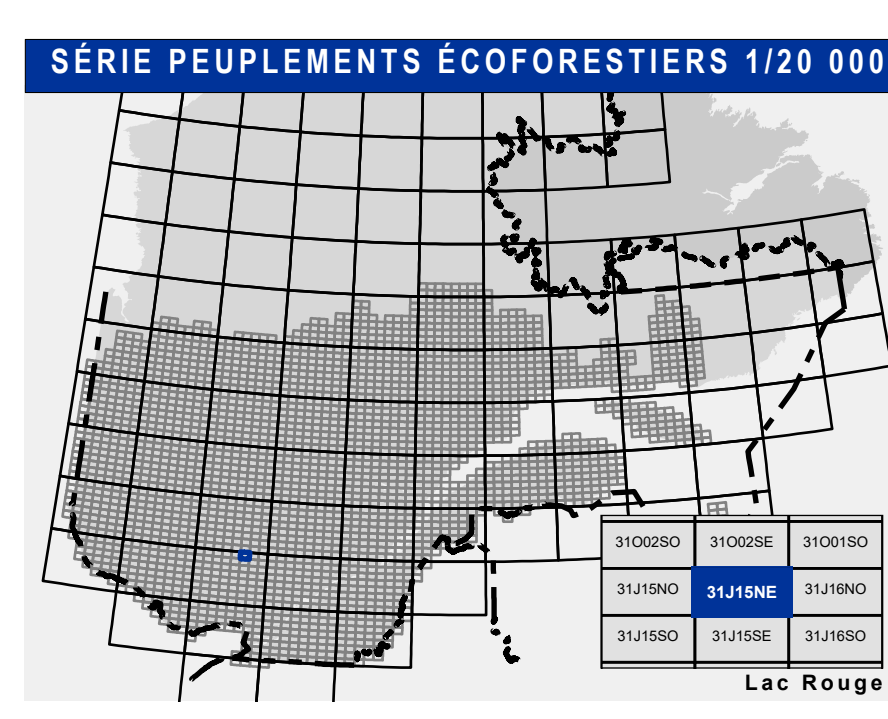
CODE RÉSINEUSES	CODE FEUILLEUSES	CODE FEUILLEUSES
EB Épicéa blanche	BG Bouleau gris	FO Fû de sapin
EN Épicéa rouge	BJ Bouleau jaune	FR Fû de résine
EU Épicéa hêtre	BL Bouleau à poquet (blanc)	FX Fû de hêtre
EV Épicéa de Norvège	CB Chêne blanc	FZ Feuillus latéraux à l'ombre
ME Mélèze	CC Chêne rouge	FX Feuillus latéraux à l'ombre
MA Mélèze hybride	CH Chêne à gros fruits	FZ Feuillus redoux intermédiaires
MH Mélèze hybride	CA Chêne à gros fruits	FX Feuillus à grandes feuilles
ML Mélèze laricin	CI Chêne incolore	NC Noyer cendré
CR Pin rigide (des cônes)	CM Chêne rouge	CA Chêne d'Amérique
PS Pin sylvestre	CO Chêne blanc	CA Chêne d'Amérique
PN Pin naturel	EA Ébale argente	CV Coudrier de Virginie
PR Pin rouge	EB Ébale brune	PS Pséopâtre
PE Pin sylvestre	ED Ébale de l'Est	PE Pséopâtre
RS Résineux non-inventoriés	ES Ébale à sucre	PT Peuplier hybride
RS Résineux non-inventoriés	ET Ébale de l'ouest	PT Peuplier hybride
SB Sapin Baumeier	FR Fû de résine	TA Tilleul d'Amérique
TO Totaux occultés	FN Feuillus non commercialisés	

PEUPLIÈRES	CLASSES D'ÂGE					
	10	20	30	40	50	60
ÉQUIVÈNES (0 à 20)	(21 à 40)	(41 à 60)	(61 à 80)	(81 à 100)	(101 à 120)	(121 et plus)
PEUPLIÈRES ÉQUIVÈNES	Jeune inéquienne (JMI)					
PEUPLIÈRES ÉQUIVÈNES	Vieille inéquienne (VIN)					

Étage	Structure verticale des tiges de 7 m et plus	
	Intérieur (INF)	Supérieur (SUP)
Monétage (MO) et 110	Un seul étage composé de tiges homogènes en hauteur et en couverture > 25%	
B-étage (BI) et 120	Couverture > 25%	Couverture > 25%
Multietage (MU)	Plus de 2 étages de tiges de 7 mètres et plus. Se retrouvent dans cette catégorie les peuplements jeunes inéquiers (JMI) et vieux inéquiers (VIN).	

CODE PERTURBATIONS D'ORIGINE	CODE INTÉRIEURES PARTIELLES	CLASSES DE PENTE		
		CODE	DÉSIGNATION	Taux d'inclinaison
BR Brûls totaux	CA Coupe d'assainissement	A	Nulle	0% à 3%
CH Chablis totaux	CM Coupe mécanique	B	Faible	4% à 9%
DT Dépèçement total	CI Coupe à diamètre limite	C	Douce	9% à 15%
EP Epidémie grave	CO Coupe progressive	D	Moyenne	16% à 29%
VER Végétation	CE Coupe progressive à grande échelle	E	Forte	30% à 40%
	CF Coupe progressive de régénération	F	Extrême	41% et plus
	CJ Coupe progressive par pied d'arbre ou groupe de tiges	G	Entouré de 41% et plus	

CODE NON FORESTIER	CODE FORESTIER	CLASSES DE PENTE	
		CODE	DÉSIGNATION
A	GR	Graville	
AEP	ND	Site non inventorié, site existant	
AF	LI	Ligne de transport d'énergie	
ANT	MI	Mieux fortement perturbé par l'activité humaine	
CFO	NX	Inclusion non exploitée à l'intérieur d'un traitement (non-bois)	
	RO	Route et autoroute (empiré)	



Voies de communication et ponts	Obstacles et infrastructures	Courbe de niveau	Peuplement écoforestier	Matadonnées	Sources
Classe 1, HN - Hors norme	■ Bâtiment, site, réservoir	○ Courbe de niveau mâtresse	● Peuplement écoforestier	Ellipsoïde GRS 80	14/04/2005
Classe 2	■ Chute, rapide, écueil	○ Courbe de niveau intermédiaire	○ Peuplement improductif	NAD 83 (CGCR)	22/09/2023
Classe 3	○ Centre de site alpin	○ Eskar	○ Peuplement non forestier	Projet cartographique	
Classe 4-5	○ Hydrobase	○ Morcellement		Origine des altitudes	
NI - Non forestier (Adresse Québec)	○ Mine à ciel ouvert	○ Morcellement foncier		Équidistance des courbes de niveau	
Pont forestier	○ Pyloène	○ Frontières		10 mètres	
	○ Terrain de camping	○ Frontière internationale		15' 12" OUEST	
	○ Tour de télécommunication, tour	○ Frontière interprovinciale		Déclinaison magnétique au centre de la feuille en 2026	
	○ Barrage, barrage de castor	○ Frontière Québec - Terre-Neuve-et-Labrador (cette feuille n'est pas définie)		Coordonnées géographiques au centre de la feuille	
	○ Remonte mécanique			N 43°31'0" 48°56'15"N	
	○ Ligne de transport d'énergie			73° 30' ouest	

Hydrographie écoforestière
Cours d'eau intermittent
Cours d'eau permanent, canal
Hydrographie

Informations forestières
Année de photos pour la production de la carte (Expertise des réservoirs provinciaux)
Date de mise à jour provinciale: Octobre 2023
Superficie minimale d'appellation des peuplements: 4 hectares

Réalisation
Production: Ministère des Ressources naturelles et des Forêts
Diffusion: Direction des inventaires forestiers

AVERTISSEMENT
Les limites de morcellement foncier représentées sur cette carte n'ont aucune valeur légale. Ces limites sont NON OFFICIELLES et sont utilisées à titre indicatif.

Le coupe de chemin est produit par le MRNF à partir du système ROUTARD et présente l'information la plus à jour disponible.

©Gouvernement du Québec