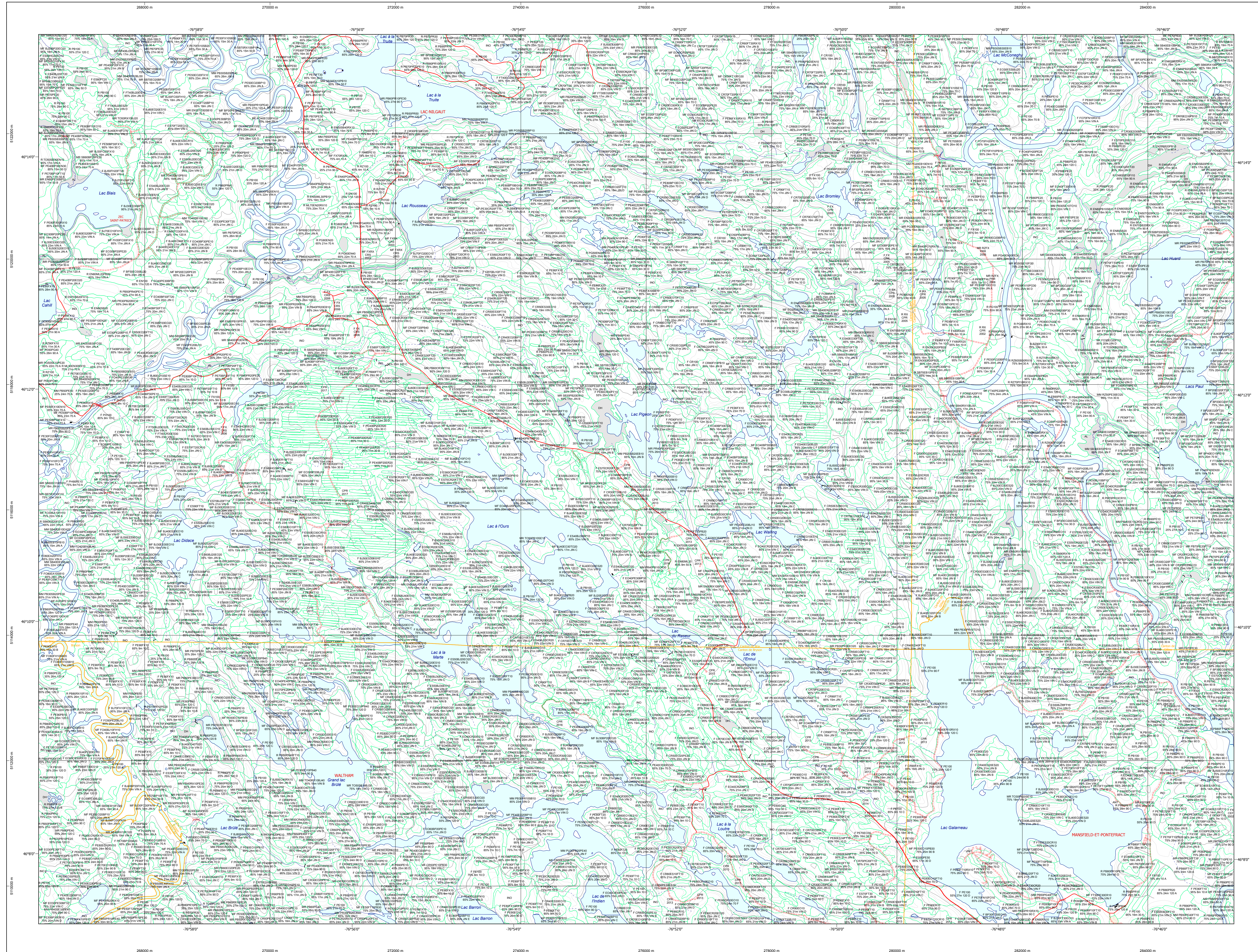


Carte écoforestière

STRATIFICATION ÉCOFORESTIÈRE



Paramètres utilisés pour la cartographie

Code	Description	+7m	-7m	Improductif	Non forestier
EM3053DML0	Espaces de la SE-AFP	X	X		
7m	Général du couvert forestier (NF)	X	X		
12	Stadeur (métrés pieds)	X	X		
CT	Intervention d'origine	X	X		
2007	Année d'intervention d'origine	X	X		
	Couverture	X	X		
EP3	Intervention partielle	X	X		
2018	Année d'intervention partielle	X	X		
DF	Classe de coupe	X	X		
M	Cote de source des AFP	X	X		X

Exemple d'appellation

+7m de hauteur	-7m de hauteur	Intervention d'origine	Intervention partielle	Improductif	Non forestier
F 08003DML10	F 08003DML10	EM3053DML0	EP3	DH	NF
75% 12m 20	75% 4m 20	CT 2007	EP3		

TYPES DE COUVERT ET ESSENCES

Les réseaux constituent 75% et plus de la surface terrière du peuplement.

MIKE À DOMINANCE RESINEUSE
Les réseaux constituent de 55% à 74% de la surface terrière du peuplement.

MIKE SANS DOMINANCE
Les réseaux constituent de 45% à 54% de la surface terrière du peuplement.

MIKE À DOMINANCE FEUILLEUE
Les réseaux constituent de 25% à 44% de la surface terrière du peuplement.

FEUILLEU
Les réseaux constituent moins de 25% de la surface terrière du peuplement.

CODE RESINEUSES	CODE FEUILLEUES	CODE FEUILLEUES
EB Epénette blanche	BG Bouleau gris	FO Faîne noire
EN Epénette noire	BJ Bouleau jaune	FF Faîne rouge
EU Epénette rouge	BK Bouleau à queue blanc	FF Faîne endémique
EV Epénette de Norvège	CB Chêne blanc	FT Feuillus tolérants à l'ombre
ME Mélèze	CC Chêne coudré	FZ Feuillus indistincts
MH Mélèze hybride	CD Chêne à gros traits	F2 Feuillus redoux intermédiaires
ML Mélèze laricin	CH Chêne hêtre	H2 Hêtres à grandes feuilles
MO Mélèze noir	CI Chêne cocardé	CA Noyer cendré
MC Mélèze carolinien	CH Chêne rouge	CC Cèdre à gros fruits d'Asie
PC Pin rigide (des côtes)	CR Chêne rouge	CA Noyer d'Amérique
PN Pin blanc	CV Chêne vert	CO Ombré
PI Pin sylvestre	EA Euble argente	OV Orme de Virginie
PR Pin résineux (de l'Est)	EB Euble noir	OS Osier
RS Résineux résistants	EO Euble rouge	PE Peuplier nain
RA Résineux à croissance rapide	ES Euble à sucre	PI Peuplier d'Europe
SB Sapin Baumeier	FH Feuille blanc d'Amérique	PT Peuplier tatar
TS Tsuga	FL Feuillus sur stations humides	TA Tilia d'Amérique
TO Thuja occidtal	FR Feuillus non commerciaux	TA Tilia d'Amérique
		FN Feuillus non commerciaux

PEUPLIEMENTS ÉQUINIENS	10	30	60	90	110	130
	(0 à 20)	(21 à 40)	(41 à 60)	(61 à 80)	(81 à 100)	(101 à 120)
	Jeune inéquienne (JIN)					
		Vieux inéquienne (VIN)				

Structure verticale des tiges de 7 m et plus

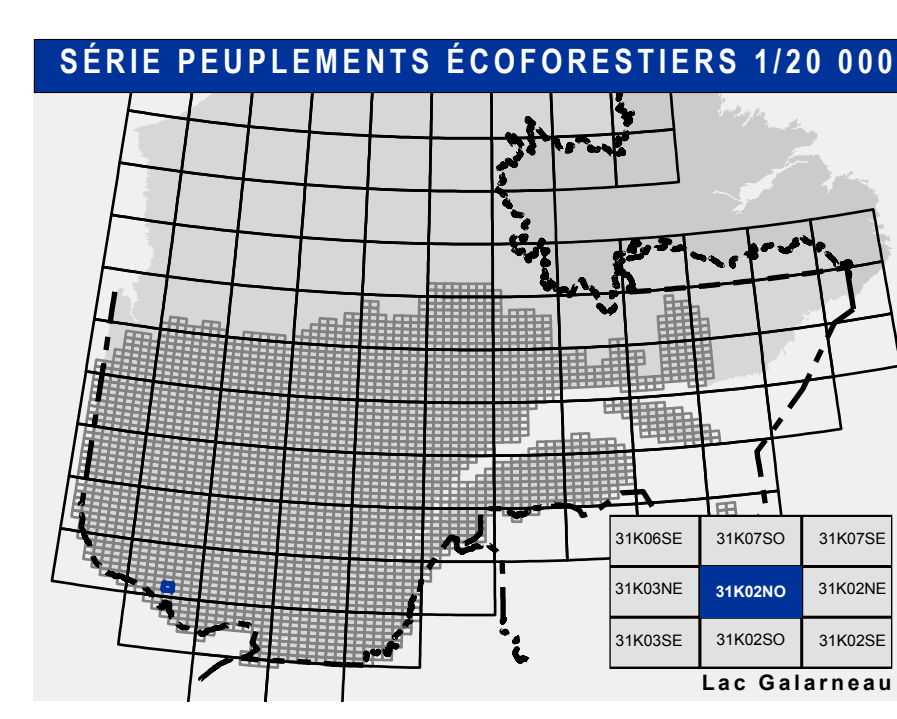
Étage	Intérieur (INT)	Supérieur (SUP)
Monostage (MO)	Un seul étage composé de tiges homogènes en hauteur et en couverture = 25%	
B-étage (BI)	Couverture = 25% et Couverture = 25%	
Multistage (MU)	Plus de 2 étages de tiges de 7 mètres et plus. Se retrouveront dans cette catégorie les peuplements jeunes inéquiers (JIN) et vieux inéquiers (VIN).	

CODE PERTURBATIONS D'ORIGINE	CODE INTERVENTIONS PARTIELLES
BR Brûls totaux	CA Coupe d'assainissement
CH Chablis total	CA Coupe d'assainissement
DT Dépeçage total	CI Coupe d'assainissement
EP Epidémie grave	CC Coupe en damier
VE Verges grave	CD Coupe à distance limite

INTERVENTIONS D'ORIGINE	CODE
COUPE PAR BANDEROLLES	BRB
Coupe par bandes	CBA
Coupe par bande variable	CBV
Coupe avec protection des tiges à diamètre variable	CCV
Coupe progressive inégale phase finale	CF
Coupe progressive inégale phase finale (coupe finale)	CFH
Coupe avec protection de la hauteur	CP
Coupe avec protection de la régénération	CPR
Coupe avec protection des petites tiges marquées et des rebuts	CPT
Coupe de récupération dans un brûlis	CRB
Recoupe de tiges résiduelles et des rebuts	CRT
Coupe avec réserve de semencier	CS
Coupe totale	CT

CODE TERRAINS FORESTIERS IMPRODUCTIFS	CODE CLASSES DE PENTE
DH Déroulé ou semi-déroulé	A Nulle
DS Déroulé ou semi-déroulé sec	B Faible
AL Aulnaie	C Douce
	D Moyenne
	E Forte
	F Extrême
	S Sommet

CODE NON FORESTIER	CODE NON FORESTIER
A Terrain agricole	GR Gravier
AEP Aire d'emplacement et d'ébranchage de plus d'un arbre	IN Site inondé, site enroulé
AF Terrain agricole localisé dans les secteurs à vocation forestière	LE Ligne de transport d'énergie
ANT Terrain fortement perturbé par l'activité humaine	MF Mûrier forestier perturbé par l'activité humaine
CFO Camp forestier	NO Non exploité à l'intérieur d'un traitement (noyé)
	RO Route et autoroute (empres)



SÉRIE PEUPLIEMENTS ÉCOFORESTIERS 1/20 000

Voies de communication et ponts

- Classe 1, HN - Hors norme
- Classe 2
- Classe 3
- Classe 4
- NF - Non classé, ne répond pas aux critères HN, 1 à 4
- NF - Non forestier (Adresse Québec)
- Pont forestier

Hydrographie écoforestière

- Cours d'eau intermittent
- Cours d'eau permanent, canal
- Hydrographie

Obstacles et infrastructures

- Bâtiment, site, réservoir
- Chute, rapid, écueil
- Centre de ski alpin
- Hydrobase
- Mine à ciel ouvert
- Pylône
- Terrain de camping
- Tour de télécommunication, tour
- Barrière, barrage de castor
- Remonte mécanique
- Ligne de transport d'énergie

Corbe de niveau

- Corbe de niveau matresse
- Corbe de niveau intermédiaire
- Estac

Morcellement

- Morcellement foncier

Frontières

- Frontière internationale
- Frontière interprovinciale
- Frontière Québec - Terre Neuve-et-Labrador (cette frontière n'est pas définie)

Matadonnées

Surface de référence géodésique : Ellipsoïde GR 80
 Système de coordonnées géographiques : Métrique transverse modifiée (MTM), zone de 3°
 Système de coordonnées planes du Québec (SCQP)
 Fusedata

Projet des altitudes : CGVD 28 (Niveau moyen des mers)
 Équidistance des courbes de niveau : 10 mètres
 Déclinaison magnétique au centre de la feuille en 2006 : 13° 21' OUEST
 Coordonnées géographiques au centre de la feuille en 2006 : 76° 30' ouest
 Longueur d'origine (méridien central) : 76° 30' ouest
 Latitude d'origine (équateur) : 0°
 Coordonnées d'équaire : X : 304 800 mètres; Y : 0 mètre
 Facteur d'échelle : 0,999

Données

Donnée : Assise cartographique (données topographiques) / Ministère des Ressources naturelles et de la Faune
 Date : 14/04/2005 / 08/06/2021

Informations forestières

Programme : 5e programme
 Date de mise à jour/approvisionnement : Juin 2021

Réalisation

Produit : Ministère des Forêts, de la Faune, et des Parcs
 2101, de l'avenue des Forêts / 2101, de l'avenue des Forêts / 2101, de l'avenue des Forêts

Diffusion

Diffusion : directions des inventaires forestiers

AVERTISSEMENT

Les limites de morcellement foncier représentées sur cette carte n'ont aucune valeur légale. Ces limites sont NON OFFICIELLES et sont utilisées à titre indicatif.

La couche de chemin est produite par le MFFP en collaboration avec le MERN via le système ROUTARD et présente l'information la plus à jour disponible.

© Gouvernement du Québec

