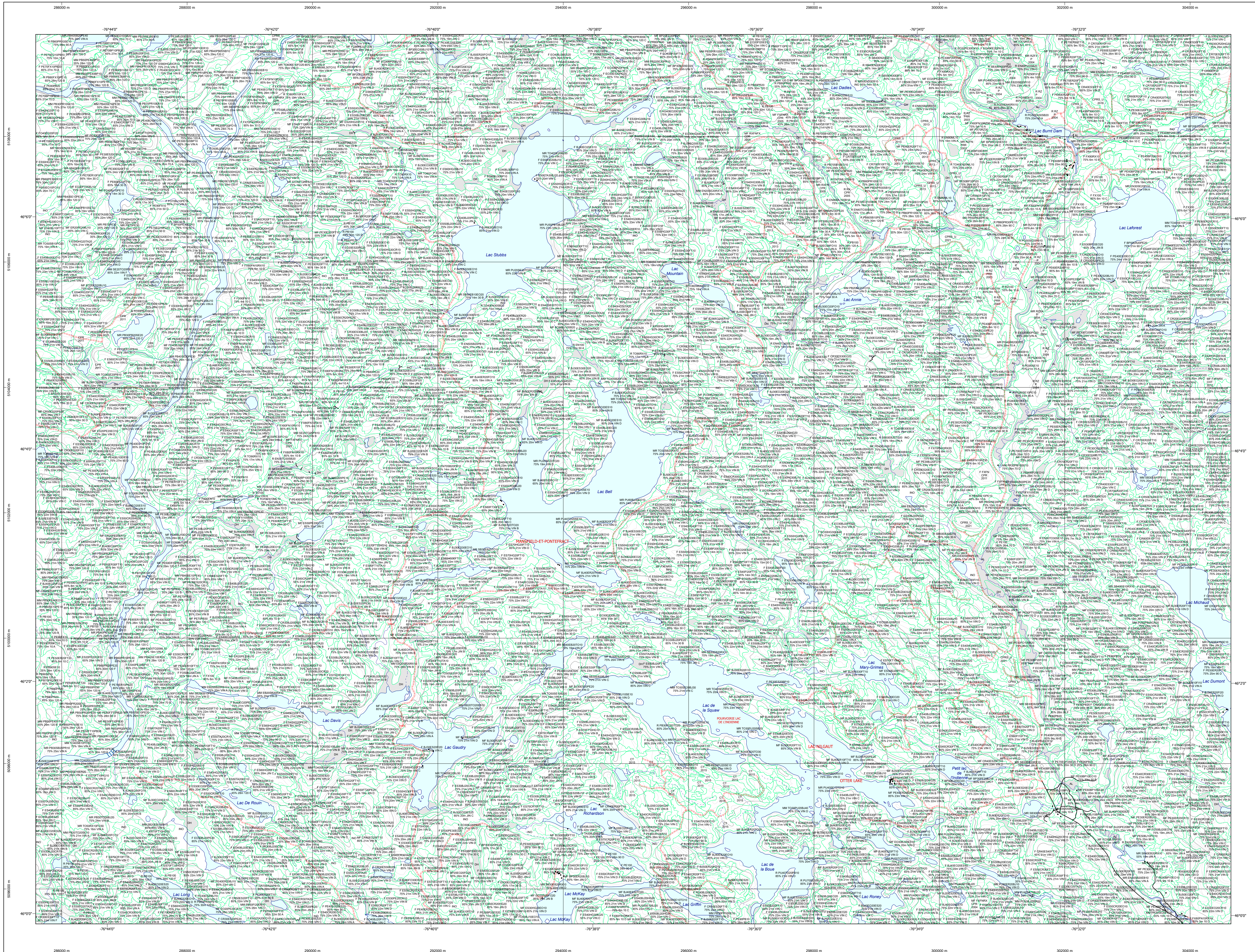


# Carte écoforestière

## STRATIFICATION ÉCOFORESTIÈRE



### Paramètres utilisés pour la cartographie

Code	Description	+7m	-7m	Improductif	Non Forestier
E	Essence de feuillus	X	X	X	
EU	Général de feuillus forestier (NF)	X	X		X
EU1	Sauvage (résineux rés)	X	X		X
EU2	Sauvage (résineux rés)	X	X		X
EU3	Sauvage (résineux rés)	X	X		X
EU4	Sauvage (résineux rés)	X	X		X
EU5	Sauvage (résineux rés)	X	X		X
EU6	Sauvage (résineux rés)	X	X		X
EU7	Sauvage (résineux rés)	X	X		X
EU8	Sauvage (résineux rés)	X	X		X
EU9	Sauvage (résineux rés)	X	X		X
EU10	Sauvage (résineux rés)	X	X		X
EU11	Sauvage (résineux rés)	X	X		X
EU12	Sauvage (résineux rés)	X	X		X
EU13	Sauvage (résineux rés)	X	X		X
EU14	Sauvage (résineux rés)	X	X		X
EU15	Sauvage (résineux rés)	X	X		X
EU16	Sauvage (résineux rés)	X	X		X
EU17	Sauvage (résineux rés)	X	X		X
EU18	Sauvage (résineux rés)	X	X		X
EU19	Sauvage (résineux rés)	X	X		X
EU20	Sauvage (résineux rés)	X	X		X

*Le densité est estimée par drone, soit avec des valeurs ± 5%, à l'exception de la valeur 25% (25 ± 25%)*

### Exemple d'appellation

+7m de hauteur	-7m de hauteur	Intervention d'origine	Intervention actuelle	Improductif	Non forestier
R5000000010	R5000100	R512	CT 2007	EP	DH
75% 12m JH11	75% 4m 20				

### TYPES DE COUVERT ET ESSENCES

Les résineux constituent 75% ou plus de la surface terrière du peuplement.

#### MIXTE À DOMINANCE RÉSINEUSE

Les résineux constituent de 55% à 74% de la surface terrière du peuplement.

#### MIXTE SANS DOMINANCE

Les résineux constituent de 45% à 54% de la surface terrière du peuplement.

#### MIXTE À DOMINANCE FEUILLEUSE

Les résineux constituent de 25% à 44% de la surface terrière du peuplement.

### FEUILLEUX

Les résineux constituent moins de 25% de la surface terrière du peuplement.

CODE RÉSINEUX	CODE FEUILLEUX	CODE FEUILLEUX	
EB	Epinette blanche	FO	Pin
EN	Epinette noire	FR	Pin
EU	Epinette rouge	FR	Pin
EV	Epinette de Norvège	FR	Pin
ME	Mélèze nain	FR	Pin
MH	Mélèze hybride	FR	Pin
ML	Mélèze laricin	FR	Pin
PC	Pin rigide (des côtes)	FR	Pin
PI	Pin sylvestre	FR	Pin
PR	Pin rouge	FR	Pin
PS	Pin sylvestre	FR	Pin
RX	Résineux mélangés	FR	Pin
SB	Sapin baumier	FR	Pin
TO	Touja occidentale	FR	Pin

### CLASSES D'ÂGE

MEURLESSES	JEUNES	VEUX
(0 à 20)	(21 à 40)	(41 à 80)
(81 à 100)	(101 à 120)	(121 et plus)

### INTÉRIEUR (NF) / SUPÉRIEUR (SUP)

Structure verticale des types de 7 m et plus

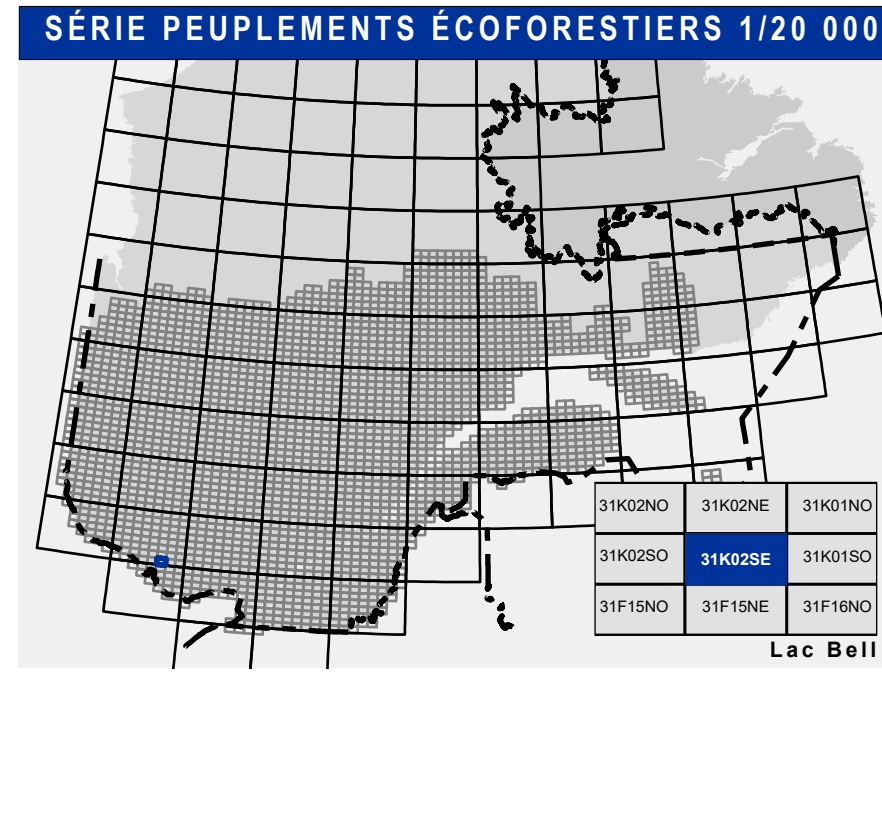
Étage	Intérieur (NF)	Supérieur (SUP)
Monstrage (MO) et 110	Un seul étage composé de types homogènes en hauteur et couverture > 25%	
B-étage (B) et 100	Couverture > 25%	Couverture > 25%
Multitage (M)	Plus de 2 étages de types de 7 mètres et plus. Se retrouvent dans cette catégorie les peuplements jeunes irréguliers (JIR) et vieux irréguliers (VIR).	

### TERRAINS FORESTIERS IMPRODUCTIFS

CODE	DÉSIGNATION	TAUX D'INCLINAISON
DH	Déboisé ou semi-déboisé humide	Nulle
DS	Déboisé ou semi-déboisé sec	0% à 3%
AL	Aulnaie	4% à 8%
A	Autre	9% à 15%
B	Basse	16% à 20%
F	Forêt	21% à 30%
E	Escarpement	31% à 40%
S	Sommets	Entouré de 41% et plus

### CODE NON FORESTIER

CODE	DESCRIPTION	CODE NON FORESTIER	DESCRIPTION
A	Terrain agricole	GR	Graville
AP	Aire d'emplacement et d'abandonnement de plus d'un an	ND	Nu
AF	Terrain agricole localisé dans les secteurs à vocation forestière	NE	Nu en cours de réaménagement
ANT	Milieu fortement perturbé par l'activité humaine (non-bois)	NP	Nu partiellement perturbé par l'activité humaine
CFO	Camp forestier	NR	Nu résineux
		RO	Route et exploiteuse (emprise)



- ### SÉRIE PEUPELEMENTS ÉCOFORESTIERS 1/20 000
- Vois de communication et ponts
    - Classe 1, HN - Hors norme
    - Classe 2
    - Classe 3
    - Classe 4-5
    - NF : Non classé, ne répond pas aux critères HN, 1 à 4
    - NF : Non forestier (Adresse Québec)
    - Pont forestier
  - Hydrographie écoforestière
    - Cours d'eau intermittent
    - Cours d'eau permanent, canal
    - Hydrographie
  - Obstacles et infrastructures
    - Bâtiment, silo, réservoir
    - Chute, rapide, écueil
    - Centre de ski alpin
    - Hydrobase
    - Mine à ciel ouvert
    - Pylône
    - Terrain de camping
    - Tour de télécommunication, tour
    - Barrière, barrage de castor
    - Remonte-mécanique
    - Ligne de transport d'énergie
  - Corbe de niveau
    - Courbe de niveau métresse
    - Courbe de niveau intermédiaire
    - Esker
  - Morcellement
    - Morcellement foncier
  - Frontières
    - Frontière internationale
    - Frontière interprovinciale
    - Frontière Québec - Terre-Neuve-et-Labrador (cette frontière n'est pas définitive)
  - Peuplement écoforestier
    - Peuplement écoforestier
    - Peuplement improductif
    - Peuplement non forestier
  - Métadonnées
    - Surface de référence géodésique
    - Système de référence géodésique
    - Projet cartographique
    - Origine des altitudes
    - Équidistance des courbes de niveau
    - Déclinaison magnétique au centre de la feuille en 2006
    - Coordonnées géographiques au centre
    - Longitude (origine méridien central)
    - Latitude (origine Équateur) 0°
    - Coordonnées d'origine
    - Facteur d'échelle

### Sources

Donnée : Assise cartographique (données topographiques)  
 Organisme : Ministère des Ressources naturelles et de la Faune  
 Date : 14/04/2005

### Informations forestières

Numéro inventaire adossé : 5e inventaire  
 Année des photos pour la production de la carte (Espèces de recensement forestières) : 2014  
 Date de mise à jour provinciale : Octobre 2023  
 Superficie minimale d'appellation des peuplements : 4 hectares

### Réalisation

Production : Ministère des Ressources naturelles et des Forêts  
 Direction : Direction des inventaires forestiers

### AVERTISSEMENT

Les limites de morcellement foncier représentées sur cette carte n'ont aucune valeur légale. Ces limites sont NON OFFICIELLES et sont utilisées qu'à titre indicatif.

La couche de chemin est produite par le MRNF à partir du système ROUTARD et représente l'information la plus à jour disponible.

©Gouvernement du Québec