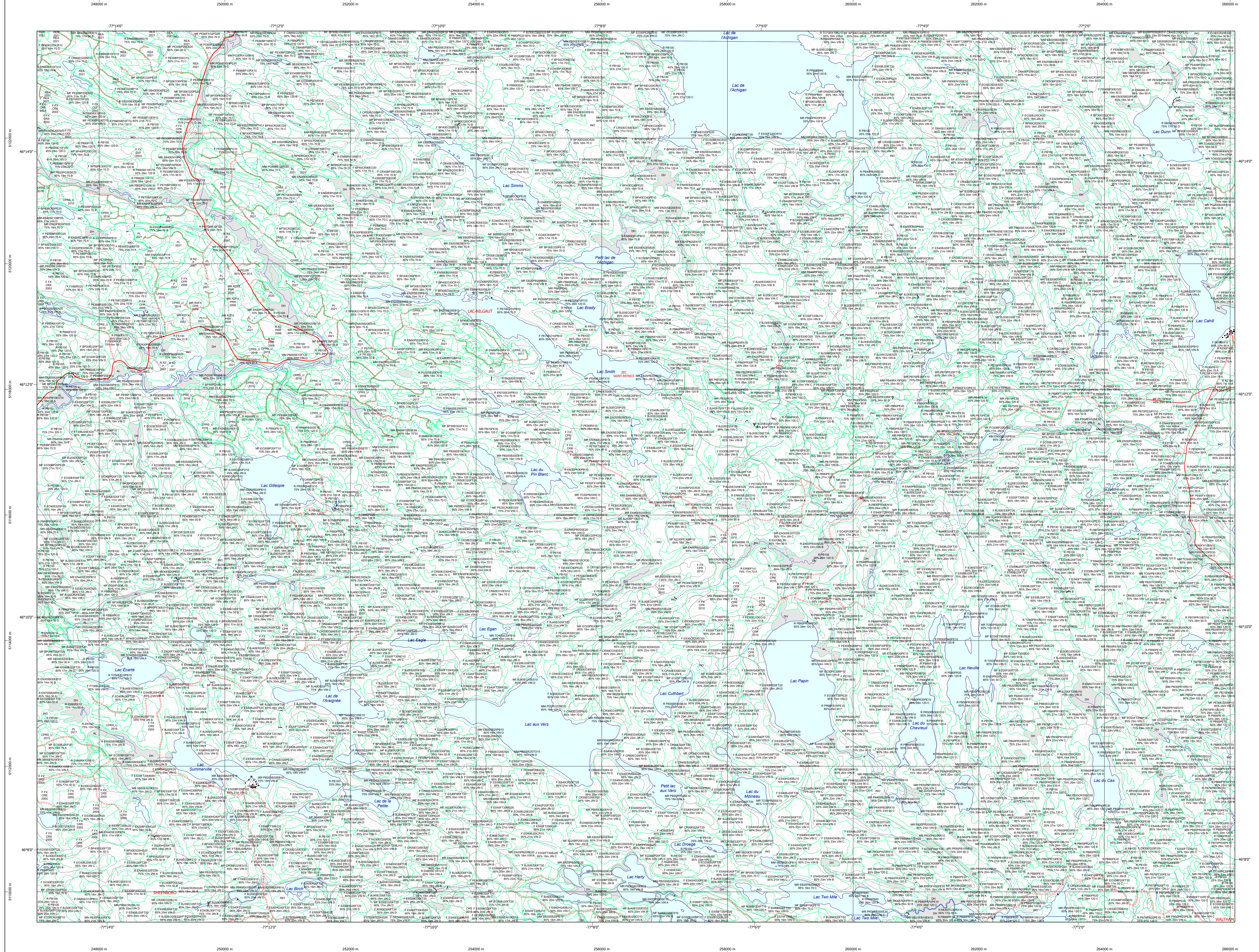


# Carte écoforestière



**Paramètres utilisés pour la cartographie**

Code	Description	+7m	-7m	Improductif	Non forestier
F	Type de couvert	X	X		
F0	Essence de la forêt	X	X		
7m	Hauteur (mètres)	X	X		
7m	Hauteur (mètres)	X	X		
CT	Intervention d'origine	X	X		
2007	Année d'intervention d'origine	X	X		
E	État de santé	X	X		
E0	Intervention partielle	X	X		
2018	Année d'intervention partielle	X	X		
E	État de santé	X	X		
F	Cote de pente (%)	X	X		

*La densité est estimée par drone, soit avec des valeurs ± 5%, à l'exception de la valeur (25 à 29%)*

**Exemple d'appellation**

+7m de hauteur	-7m de hauteur	Intervention d'origine	Intervention partielle	Improductif	Non forestier
F00000000	75% 12m 300	RA000100	E010	E0	NI
		CT	2007		

**TYPES DE COUVERT ET ESSENCES**  
Les résineux constituent 75% ou plus de la surface terrière du peuplement.

**MIXTE À DOMINANCE RÉSINEUSE**  
Les résineux constituent de 55% à 74% de la surface terrière du peuplement.

**MIXTE SANS DOMINANCE**  
Les résineux constituent de 45% à 54% de la surface terrière du peuplement.

**MIXTE À DOMINANCE FEUILLEUSE**  
Les feuillus constituent de 25% à 54% de la surface terrière du peuplement.

**FEUILLEUX**  
Les feuillus constituent moins de 25% de la surface terrière du peuplement.

CODE RÉSINEUX	CODE FEUILLES	CODE FEUILLES
EB Épinette blanche	BU Bouleau gris	FO Féline noire
EN Épinette noire	BJ Bouleau jeune	FR Féline rouge
EU Épinette rouge	BK Bouleau à queue blanche	FA Feuilles d'arbutus
EV Épinette de Norvège	CB Chêne blanc	FZ Feuilles latérales à l'ombelle
EA Mélèze	CC Chêne rouge	FE Feuilles entières
MA Mélèze hybride	CD Chêne à gros fruits	FF Feuilles redoublées intérieures
MI Mélèze rouge	CE Chêne à gros fruits	FG Feuilles redoublées extérieures
MC Mélèze à charbon	CF Chêne à gros fruits	FC Feuilles redoublées complètes
ML Mélèze blanc	CG Chêne bicoloré	ND Noyer cordé
ME Mélèze à cœur blanc	CH Chêne rouge	NI Noyer de Virginie
MC Pin rigide (des cônes)	CI Chêne rouge	CA Cône d'Amérique
PA Pin rigide (des cônes)	CL Chêne rouge	CO Chêne rouge
PI Pin naturel	CM Chêne rouge	CV Cône de Virginie
PR Pin rouge	CO Chêne rouge	CB Cône de Virginie
PS Pin sylvestre	CO Chêne rouge	CO Chêne rouge
PK Pin noir	CO Chêne rouge	CO Chêne rouge
RA Résineux mixtes (de l'Est)	EA Ébène rouge	EA Ébène rouge
RE Résineux mixtes (de l'Est)	ES Ébène à sucre	ES Ébène à sucre
RX Résineux mixtes	ET Ébène à sucre	ET Ébène à sucre
RY Résineux mixtes indistincts	FF Feuilles sans dentelle	FF Feuilles sans dentelle
SB Sapin baumier	FH Feuilles sur stations humides	TA Feuilles à dentelle
TO Thuya occidental	FN Feuilles non commercialisées	FN Feuilles non commercialisées

**CLASSES D'ÂGE**

FEUILLEMENTS ÉQUILIBRÉS	10	30	50	80	110	150
	(0 à 20)	(21 à 40)	(41 à 60)	(61 à 80)	(81 à 100)	(101 à 150)

**FEUILLEMENTS INÉQUILIBRÉS**

Jeune inéquilibré (JN) | Vieux inéquilibré (VN)

**Etagement (structure verticale des tiges de 7m et plus)**

Etage	Intérieur (IN)	Supérieur (SUP)
Monostage (MO) et 110	Un seul étage composé de tiges homogènes en hauteur et en couverture > 25%	
B-stage (BI) Les 120	Couverture > 25% et Couverture > 25%	
Multistage (MU)	Plus de 2 étages de tiges de 7 mètres et plus. Se retrouver dans cette catégorie les peuplements jeunes inégaux (JN) et vieux inégaux (VN).	

**CODE PERTURBATIONS D'ORIGINE**

BR Brûls total  
BH Brûls partiels  
DI Déplacement total  
E1 Epiphyte grave  
VER Végétation grave

**CODE INTERVENTIONS PARTIELLES**

CA Coupe d'assainissement  
CI Coupe d'amélioration  
CO Coupe en damier  
CL Coupe à distance limite  
CE Coupe de présilage  
CJ Coupe progressive irrégulière  
CP Coupe de présilage  
CQ Coupe de présilage par pied d'arbre ou groupe d'arbres  
CR Coupe de présilage  
CU Coupe progressive irrégulière par parcelles  
CV Coupe progressive irrégulière phase finale  
CW Coupe progressive irrégulière phase finale  
CX Coupe progressive irrégulière phase finale  
CY Coupe progressive irrégulière phase finale  
CZ Coupe progressive irrégulière phase finale  
D1 Coupe progressive d'ensemencement (résineux)  
D2 Coupe progressive d'ensemencement (feuillus)  
D3 Coupe progressive d'ensemencement (mixte)  
D4 Coupe progressive d'ensemencement  
D5 Coupe progressive d'ensemencement  
D6 Coupe progressive d'ensemencement  
D7 Dépagement de la régénération naturelle ou de plantation  
D8 Coupe à distance limite et dépagement des arbres d'avenir  
D9 Dépagement partiel de la régénération naturelle  
D10 Dépagement mécanique de la régénération naturelle  
D11 Éclaircie commerciale  
D12 Éclaircie commerciale d'étagement  
D13 Éclaircie partielle  
D14 Recuite dans les lobes lobés  
D15 Essai commercial  
D16 Recuite partielle  
D17 Recuite partielle  
D18 Recuite partielle  
D19 Recuite partielle  
D20 Recuite partielle  
D21 Recuite partielle  
D22 Recuite partielle  
D23 Recuite partielle  
D24 Recuite partielle  
D25 Recuite partielle

**CODE INTENTIONS D'ORIGINE**

BA Coupe par bandes  
BB Coupe par bandes  
BC Coupe par bandes  
BD Coupe par bandes  
BE Coupe par bandes  
BF Coupe par bandes  
BG Coupe par bandes  
BH Coupe par bandes  
BI Coupe par bandes  
BJ Coupe par bandes  
BK Coupe par bandes  
BL Coupe par bandes  
BM Coupe par bandes  
BN Coupe par bandes  
BO Coupe par bandes  
BP Coupe par bandes  
BQ Coupe par bandes  
BR Coupe par bandes  
BS Coupe par bandes  
BT Coupe par bandes  
BU Coupe par bandes  
BV Coupe par bandes  
BW Coupe par bandes  
BX Coupe par bandes  
BY Coupe par bandes  
BZ Coupe par bandes  
C1 Coupe progressive irrégulière phase finale  
C2 Coupe progressive irrégulière phase finale  
C3 Coupe progressive irrégulière phase finale  
C4 Coupe progressive irrégulière phase finale  
C5 Coupe progressive irrégulière phase finale  
C6 Coupe progressive irrégulière phase finale  
C7 Coupe progressive irrégulière phase finale  
C8 Coupe progressive irrégulière phase finale  
C9 Coupe progressive irrégulière phase finale  
C0 Coupe progressive irrégulière phase finale  
D1 Coupe progressive d'ensemencement (résineux)  
D2 Coupe progressive d'ensemencement (feuillus)  
D3 Coupe progressive d'ensemencement (mixte)  
D4 Coupe progressive d'ensemencement  
D5 Coupe progressive d'ensemencement  
D6 Coupe progressive d'ensemencement  
D7 Coupe progressive d'ensemencement  
D8 Coupe progressive d'ensemencement  
D9 Coupe progressive d'ensemencement  
D0 Coupe progressive d'ensemencement  
E1 Epiphyte grave  
E2 Epiphyte grave  
E3 Epiphyte grave  
E4 Epiphyte grave  
E5 Epiphyte grave  
E6 Epiphyte grave  
E7 Epiphyte grave  
E8 Epiphyte grave  
E9 Epiphyte grave  
E0 Epiphyte grave  
F1 Feuilles d'arbutus  
F2 Feuilles latérales à l'ombelle  
F3 Feuilles entières  
F4 Feuilles redoublées intérieures  
F5 Feuilles redoublées extérieures  
F6 Feuilles redoublées complètes  
G1 Goutte à goutte  
G2 Goutte à goutte  
G3 Goutte à goutte  
G4 Goutte à goutte  
G5 Goutte à goutte  
G6 Goutte à goutte  
G7 Goutte à goutte  
G8 Goutte à goutte  
G9 Goutte à goutte  
G0 Goutte à goutte  
H1 Hauteur variable  
H2 Hauteur variable  
H3 Hauteur variable  
H4 Hauteur variable  
H5 Hauteur variable  
H6 Hauteur variable  
H7 Hauteur variable  
H8 Hauteur variable  
H9 Hauteur variable  
H0 Hauteur variable  
I1 Inclusion non exploitée à l'intérieur d'un traitement (monobois)  
I2 Inclusion non exploitée à l'intérieur d'un traitement (monobois)  
I3 Inclusion non exploitée à l'intérieur d'un traitement (monobois)  
I4 Inclusion non exploitée à l'intérieur d'un traitement (monobois)  
I5 Inclusion non exploitée à l'intérieur d'un traitement (monobois)  
I6 Inclusion non exploitée à l'intérieur d'un traitement (monobois)  
I7 Inclusion non exploitée à l'intérieur d'un traitement (monobois)  
I8 Inclusion non exploitée à l'intérieur d'un traitement (monobois)  
I9 Inclusion non exploitée à l'intérieur d'un traitement (monobois)  
I0 Inclusion non exploitée à l'intérieur d'un traitement (monobois)

**TERRAINS FORESTIERS IMPRODUCTIFS**

DH Déneigé ou semi-déneigé humide  
DS Déneigé ou semi-déneigé sec  
AL Aulnaie

**CLASSES DE PENTE**

A Nulle 0% à 3%  
C Faible 4% à 9%  
D Douce 9% à 15%  
E Modérée 16% à 24%  
F Forte 25% à 40%  
G Escarpée 41% à 60%  
S Sommet Entouré de 41% et plus

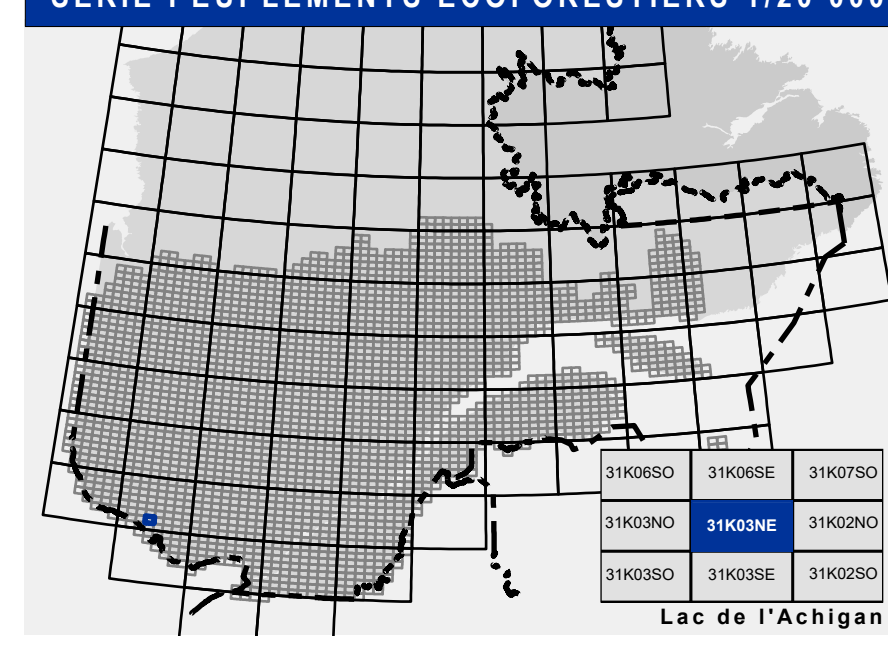
**CODE NON FORESTIER**

A Terrain agricole  
AP Terrain agricole avec élimination d'éclaircie de plus d'un an  
F Terrain agricole localisé dans les secteurs à vocation forestière  
AF Terrain forestier perturbé par l'activité humaine  
CFO Camp forestier

**CODE NON FORESTIER**

GR Gravier  
ND Site inondé, site exposé  
LLE Ligne de transport d'énergie  
M Mieux habillé/perturbé par l'activité humaine  
NX Inclusion non exploitée à l'intérieur d'un traitement (monobois)  
RO Route et autoroute (emprius)

SÉRIE PEUPELEMENTS ÉCOFORESTIERS 1/20 000



**Voies de communication et ponts**

- Classe 1, HN - Hors norme
- Classe 2
- Classe 3
- NF : Non classé, ne répond pas aux critères HN, 1 à 4
- NF : Non forestier (Adresse Québec)
- Pont forestier

**Hydrographie écoforestière**

- Cours d'eau intermittent
- Cours d'eau permanent, canal
- Hydrographie

**Obstacles et infrastructures**

- Bâtiment, site, réservoir
- Chute, rapide, écueil
- Centre de ski alpin
- Hydrobase
- Mine à ciel ouvert
- Pylône
- Terrain de camping
- Tour de télécommunication, tour
- Barrière, barrage de castor
- Remonte mécanique
- Ligne de transport d'énergie

**Obstacles et infrastructures**

- Bâtiment, site, réservoir
- Chute, rapide, écueil
- Centre de ski alpin
- Hydrobase
- Mine à ciel ouvert
- Pylône
- Terrain de camping
- Tour de télécommunication, tour
- Barrière, barrage de castor
- Remonte mécanique
- Ligne de transport d'énergie

**Corbe de niveau**

- Courbe de niveau métresse
- Courbe de niveau intermédiaire
- Eskar

**Parcellement**

- Parcellement foncier

**Frontières**

- Frontière internationale
- Frontière interprovinciale
- Frontière Québec - Terre-Neuve-et-Labrador (cette frontière n'est pas définitive)

**Peuplement écoforestier**

- Peuplement écoforestier
- Peuplement improductif
- Peuplement non forestier

**Métadonnées**

Surface de référence géodésique  
Système de référence géodésique  
Projet cartographique  
Origine des altitudes  
Équidistance des courbes de niveau  
Déclinaison magnétique au centre de la feuille en 2006  
Coordonnées géographiques au centre de la feuille  
Longueur origine (méridien central)  
Latitude d'origine (équateur)  
Coordonnées d'origine  
Facteur d'échelle

Ellipsoïde GR5 80  
NAD 83 (CGCR)  
Mercator transversale modifiée (MTM), zone de 3°  
Système de coordonnées planaires du Québec (SCQP)  
false east  
CGVD 28 (Normes moyen de mer)  
10 mètres  
13° 10' OUEST  
71° 31' 00" 46111 10"N  
78° 30' 00" N  
0°  
X : 304 800 mètres; Y : 0 mètre  
0.9999

**Sources**

Donnée: Assise cartographique (données topographiques) / Organisme: Ministère des Ressources naturelles et de la Faune / Date: 14/04/2005

**Informations forestières**

Numéro inventaire: 46384921  
Année des photos pour la production de la carte: 2014  
Espèce(s) de recensement(s) principale(s): 2014  
Date de mise à jour: Octobre 2023  
Superficie minimale d'appellation des peuplements: 4 hectares  
Diffusion: Direction des inventaires forestiers

**Réalisation**

Production: Ministère des Ressources naturelles et des Forêts  
Cartographie: Direction des inventaires forestiers  
Détail: 1:25 000, échelle 1:25 000, échelle 1:25 000

**AVERTISSEMENT**

Les limites de parcellement foncier représentées sur cette carte n'ont qu'une valeur indicative. Ces limites sont NON OFFICIELLES et sont utilisées à titre indicatif.

La couche de chemin est produite par le MRNF à partir du système ROUTARD et fournit l'information la plus à jour disponible.

© Gouvernement du Québec