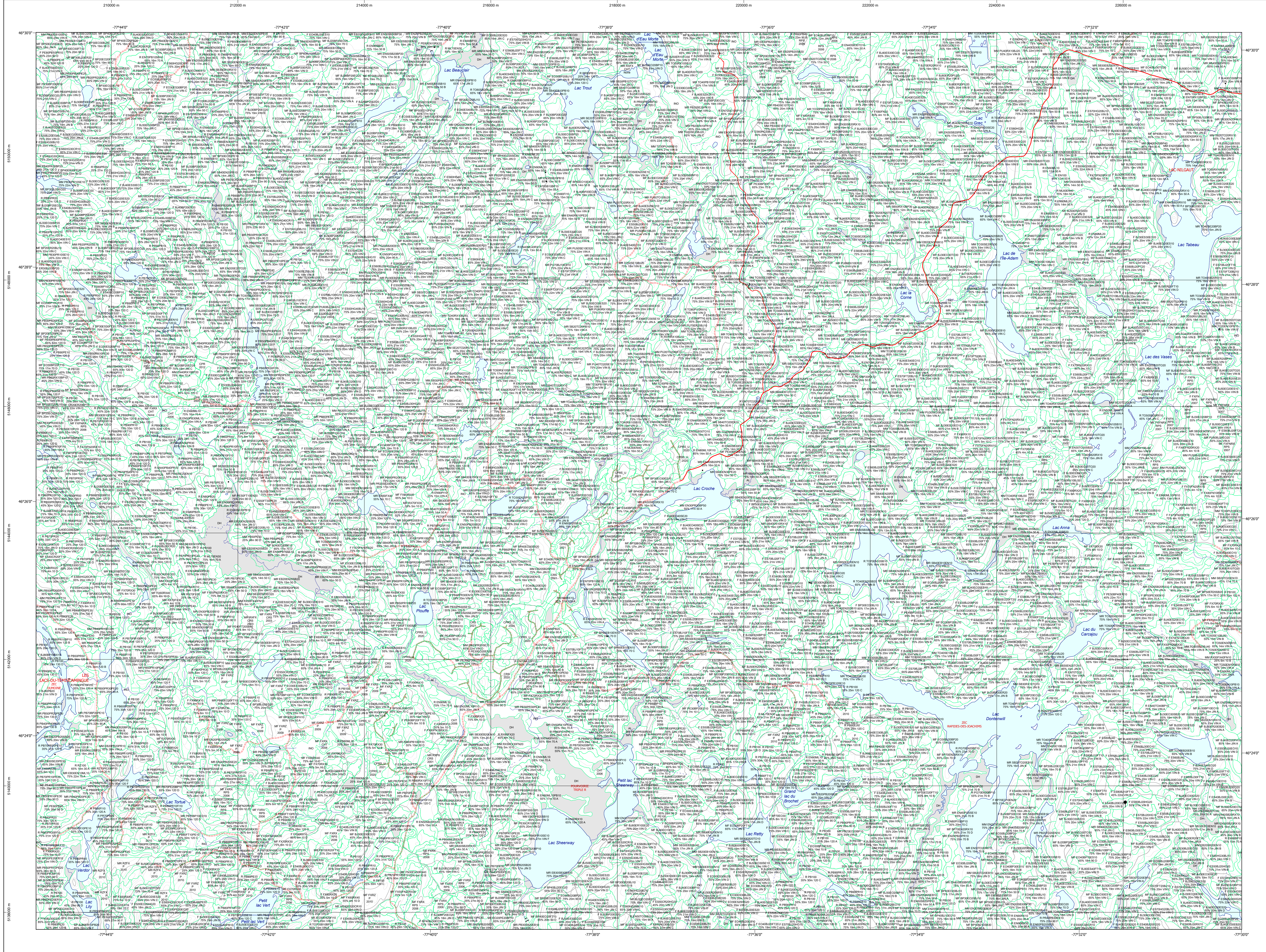


Carte écoforestière

STRATIFICATION ÉCOFORESTIÈRE



Code	Description	+7m	-7m	Improductif	Non Forestier
F	Essence de feuillus	X	X	X	X
CT	Année d'intervention	X	X	X	X
EPC	Intervention partielle	X	X	X	X
M	Classe de coupe	X	X	X	X

+7m de hauteur	-7m de hauteur	Intervention d'origine	Intervention partielle	Improductif	Non forestier
F 10000030A 10	R 1000100 10	CT 2007	EPC 2018	DM	NF
75% 12m JH L	75% 4m 20 J				

TYPES DE COUVERT ET ESSENCES
 Les résineux constituent 75% en plus de la surface terrière du peuplement.
MIXTE À DOMINANCE RÉSINEUSE
 Les résineux constituent de 55% à 74% de la surface terrière du peuplement.
MIXTE SANS DOMINANCE
 Les résineux constituent de 45% à 54% de la surface terrière du peuplement.
MIXTE À DOMINANCE FEUILLEUSE
 Les résineux constituent de 25% à 44% de la surface terrière du peuplement.
FEUILLEUX
 Les résineux constituent moins de 25% de la surface terrière du peuplement.

CODE RÉSINEUX			CODE FEUILLEUX			CODE FEUILLEUX					
EB	Épénette blanche	BO	Boulaie gris	FO	Féline noir	EB	Épénette blanche	BO	Boulaie gris	FO	Féline noir
EN	Épénette noire	BJ	Boulaie jaune	FP	Féline rouge	EN	Épénette noire	BJ	Boulaie jaune	FP	Féline rouge
EV	Épénette de Norvège	CB	Chêne blanc	FZ	Feuillus tolérants à l'ombre	EV	Épénette de Norvège	CB	Chêne blanc	FZ	Feuillus tolérants à l'ombre

FEUILLEMENTS	10	30	50	80	110	130
EQUIVOCUES	(0 à 20)	(21 à 40)	(41 à 60)	(61 à 80)	(81 à 100)	(101 à plus)
PEULEMENTS	Jeune inéquieure (JINI)			Vieille inéquieure (VIN)		
INÉQUIVOCUES						

Étage		Structure verticale des tiges de 7 m et plus	
	Inférieur (INF)	Supérieur (SUP)	
Monostage (MO) et 110	Un seul étage composé de tiges homogènes en hauteur et en couverture > 25%		
B-étage (B)	Couverture > 25%		Couverture > 25%
Multistage (MU)	Plus de 2 étages de tiges de 7 mètres et plus. Se retrouvant dans cette catégorie les peuplements jeunes inéquieures (JRI) et vieux inéquieures (VRI).		

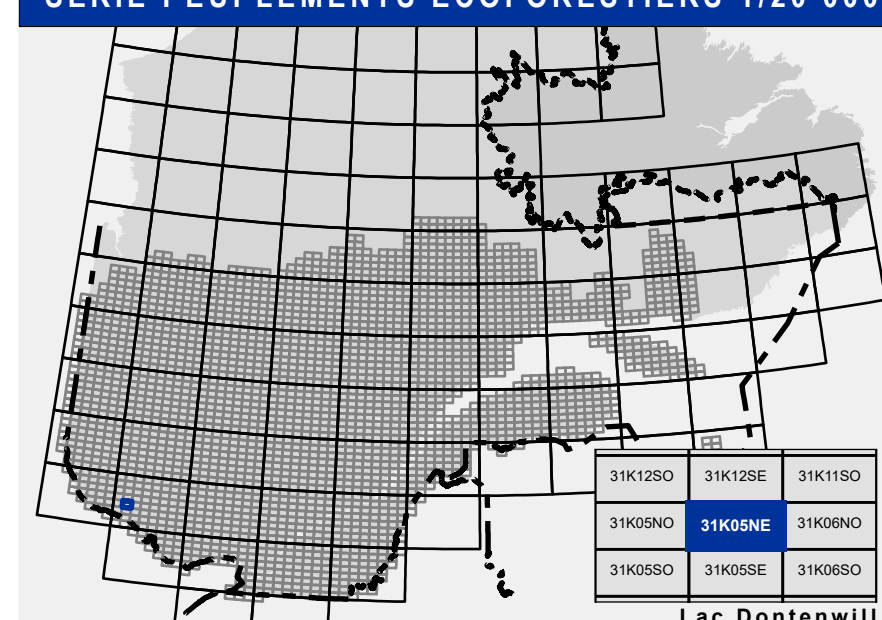
CODE PERTURBATIONS D'ORIGINE		CODE INTERVENTIONS PARTIELLES	
BR	Brûls total	CA	Coupe d'assainissement
CH	Chablis total	CC	Coupe de nettoyage
DT	Dépassement total	CM	Coupe d'amélioration
ES	Épidémie grave	CO	Coupe en diamètre limite
		CP	Coupe de préjudice
		CJ	Coupe progressive inéquieure

INTERVENTIONS D'ORIGINE		CODE	
BR	Brûls par bandes	CJ	Coupe de préjudice
CB	Coupe par bandes	CJ	Coupe progressive inéquieure
CC	Coupe avec protection des tiges à diamètre variable	CP	Coupe de préjudice
CD	Coupe avec protection des tiges à diamètre fixe	CP	Coupe progressive inéquieure
CE	Coupe progressive inéquieure phase finale	CP	Coupe progressive inéquieure
CF	Coupe progressive inéquieure phase finale	CP	Coupe progressive inéquieure
CG	Coupe avec protection de la haute	CP	Coupe progressive inéquieure
CH	Coupe avec protection de la haute	CP	Coupe progressive inéquieure
CI	Coupe avec protection de la haute	CP	Coupe progressive inéquieure

TERRAINS FORESTIERS IMPRODUCTIFS		CLASSES DE PENTE	
CH	Dénué ou semi-dénué humide	A	Nulle
DS	Dénué ou semi-dénué sec	B	0% à 9%
AL	Aulnaie	C	10% à 19%
		D	20% à 29%
		E	30% à 39%
		F	40% à 49%
		G	50% à 59%
		H	60% à 69%
		I	70% à 79%
		J	80% à 89%
		K	90% à 99%
		L	100%

CODE NON FORESTIER		CODE NON FORESTIER	
A	Terrain agricole	GR	Gravier
AP	Aire d'empilement et d'épandage de plus	ND	Nécessité de transport
AF	Terrain agricole localisé dans les secteurs à vocation forestière	NE	Emploi à l'énergie
ANT	Mieux forestier perturbé par l'activité humaine	NX	Inclusion non exploitée à l'intérieur d'un traitement (non-bon)
CFO	Camp forestier	RO	Route et autoroute (empiré)

SÉRIE PEULEMENTS ÉCOFORESTIERS 1/20 000



- Voies de communication et ponts**
 - Classe 1, HN - Hors norme
 - Classe 2
 - Classe 3
 - Classe 4-5
 - NF : Non classé, ne répond pas aux critères HN, 1 à 4
 - NF : Non forestier (Adresse Québec)
 - Pont forestier
- Hydrographie écoforestière**
 - Cours d'eau intermittent
 - Cours d'eau permanent, canal
 - Hydrographie
- Obstacles et infrastructures**
 - Bâtiment, sito, réservoir
 - Chute, rapide, écueil
 - Centre de ski alpin
 - Hydrobase
 - Mine à ciel ouvert
 - Pylon
 - Terrain de camping
 - Tour de télécommunication, tour
 - Barrière, barrage de castor
 - Remonte mécanique
 - Ligne de transport d'énergie
- Courbe de niveau**
 - Courbe de niveau métresse
 - Courbe de niveau intermédiaire
 - Esker
- Peuplement écoforestier**
 - Peuplement écoforestier
 - Peuplement improductif
 - Peuplement non forestier
- Matadonnées**
 - Surface de référence géodésique
 - Système de référence géodésique
 - Projet cartographique
 - Origine des altitudes
 - Déclinaison magnétique au centre de la feuille en 2006
 - Coordonnées géographiques au centre de la feuille
 - Longitude (méridien central)
 - Latitude (origine (équateur) 0°)
 - Coordonnées d'origine
 - Facteur d'échelle
- Morcellement**
 - Morcellement foncier
- Frontières**
 - Frontière internationale
 - Frontière interprovinciale
 - Frontière Québec - Terre-Neuve-et-Labrador (cette frontière n'est pas définie)

Donnée
 Assise cartographique (données topographiques)
 Organisme : Ministère des Ressources naturelles et de la Faune
 Date : 14/04/2005

Informations forestières
 Nombre d'inventaires échantillonnés : 56
 Année des photos pour la production de la carte (Expertise de recensement forestier) : 2014
 Date de mise à jour provinciale : Octobre 2023
 Superficie minimale d'appellation des peuplements : 4 hectares

Réalisation
 Ministère des Ressources naturelles et des Forêts
 2701, de l'avenue Duval, 2^e étage A109
 Québec (Québec) G1A 0S8

Diffusion
 Direction des inventaires forestiers

AVERTISSEMENT
 Les lignes de morcellement foncier représentées sur cette carte n'ont qu'une valeur indicative. Ces limites sont NON OFFICIELLES et sont utilisées à titre informatif.
 La couche de chemin est produite par le MRNF à partir du système ROUTARD et permet l'information la plus à jour disponible.
 © Gouvernement du Québec