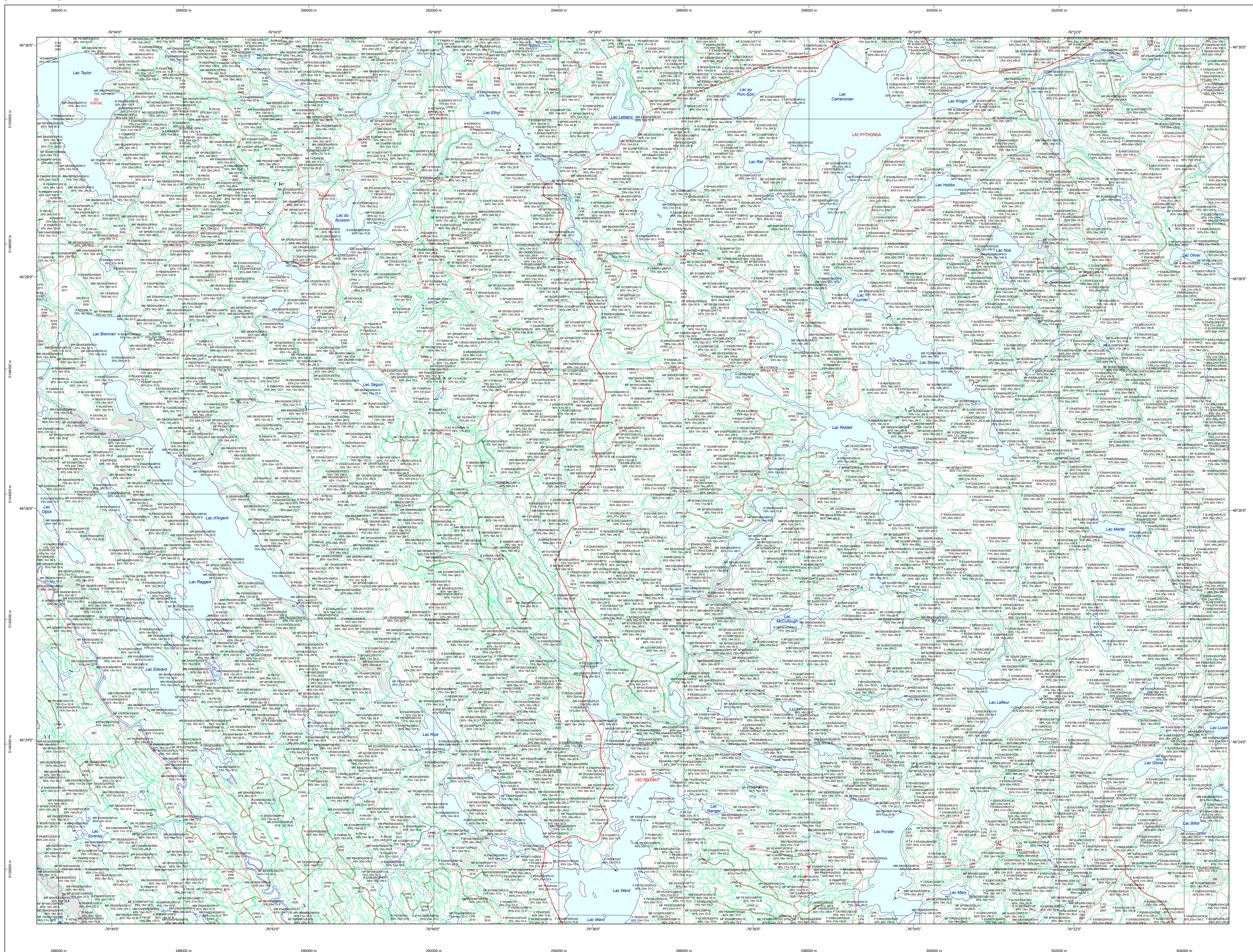


Carte écoforestière

STRATIFICATION ÉCOFORESTIÈRE



Paramètres utilisés pour la cartographie

Code	Description	+7m	-7m	Improductif	Non Forestier
F	Forêt	X	X	X	X
CT	Année d'intervention d'origine	X	X	X	X
2007	Année d'intervention d'origine	X	X	X	X
2018	Année d'intervention partielle	X	X	X	X
20	Année d'intervention partielle	X	X	X	X
20	Année d'intervention partielle	X	X	X	X

Le dénivelé est estimé par photos, soit avec des valeurs ± 5%, à l'exception de la valeur (25% (25 ± 25%))

Exemple d'appellation

+7m de hauteur	-7m de hauteur	Intervention d'origine	Intervention partielle	Improductif	Non forestier
F	F	CT	2018	DM	NP
F	F	CT	2007	DM	NP

TYPES DE COUVERT ET ESSENCES

RESINEUX
Les résineux constituent 75% de la surface terrière du peuplement.
MIXTE À DOMINANCE RESINEUSE
Les résineux constituent de 55% à 74% de la surface terrière du peuplement.
MIXTE SANS DOMINANCE
Les résineux constituent de 45% à 54% de la surface terrière du peuplement.
MIXTE À DOMINANCE FEUILLEUSE
Les résineux constituent de 25% à 44% de la surface terrière du peuplement.
FEUILLEUX
Les résineux constituent moins de 25% de la surface terrière du peuplement.

CODE RESINEUX	CODE FEUILLEUX	CODE FEUILLEUX
EB	BO	FO
EN	BU	FP
EU	BU	FR
EV	CB	FX
ME	CC	FZ
MA	CC	FT
ML	CC	FD
MC	CC	FC
MD	CC	FE
ME	CC	FF
MF	CC	FG
MG	CC	FH
MH	CC	FI
MI	CC	FJ
MO	CC	FK
MP	CC	FL
MP	CC	FM
MQ	CC	FN

CLASSES D'ÂGE

FEUILLEMENTS ÉQUIVENS	0 à 20	21 à 40	41 à 60	61 à 80	81 à 100	101 à 120	121 à 130
FEUILLEMENTS ÉQUIVENS							
FEUILLEMENTS ÉQUIVENS							

Étage
Monotage (MO) et : 110
B-étage (BI) et : 120
Muitage (MU)

CODE PERTURBATIONS D'ORIGINE	CODE INTERVENTIONS PARTIELLES
BR	CA
BT	CB
BT	CC
BT	CD
BT	CE
BT	CF
BT	CG
BT	CH
BT	CI
BT	CJ
BT	CK
BT	CL
BT	CM
BT	CN
BT	CO
BT	CP
BT	CQ
BT	CR
BT	CS
BT	CT
BT	CU
BT	CV
BT	CW
BT	CX
BT	CY
BT	CZ
BT	CA
BT	CB
BT	CC
BT	CD
BT	CE
BT	CF
BT	CG
BT	CH
BT	CI
BT	CJ
BT	CK
BT	CL
BT	CM
BT	CN
BT	CO
BT	CP
BT	CQ
BT	CR
BT	CS
BT	CT
BT	CU
BT	CV
BT	CW
BT	CX
BT	CY
BT	CZ

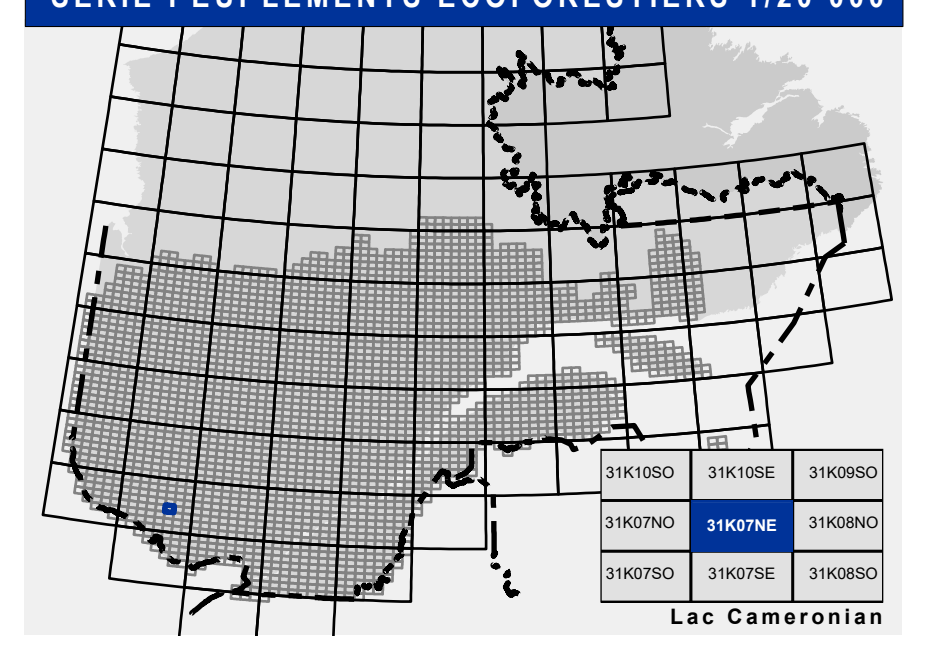
TERRAINS FORESTIERS IMPRODUCTIFS

CODE	DÉSIGNATION	Taux d'inclinaison
DH	Dénué ou semi-dénué humide	0%
DS	Dénué ou semi-dénué sec	0%
AL	Aulnaie	0%

CODE NON FORESTIER

CODE	DÉSIGNATION
A	Terrain agricole
AP	Année d'implémentation de plus
AF	Terrain agricole abandonné dans les secteurs à vocation forestière
ANT	Mieux forestier perturbé par l'activité humaine (non-bois)
CFO	Camp forestier

SÉRIE PEUPELEMENTS ÉCOFORESTIERS 1/20 000



Voies de communication et ponts

- Classe 1, HN - Hors norme
- Classe 2
- Classe 3
- Classe 4-5
- NP - Non classé, ne répond pas aux critères HN, 1 à 4
- NF - Non forestier (Adresse Québec)
- Pont forestier

Hydrographie écoforestière

- Cours d'eau intermittent
- Cours d'eau permanent, canal
- Hydrographie

Obstacles et infrastructures

- Bâtiment, silo, réservoir
- Chute, rapide, écueil
- Centre de ski alpin
- Hydrobase
- Mine à ciel ouvert
- Pylône
- Terrain de camping
- Tour de télécommunication, tour
- Barrière, barrage de castor
- Remonte mécanique
- Ligne de transport d'énergie

Courbe de niveau

- Courbe de niveau matresse
- Courbe de niveau intermédiaire
- Esker

Morcellement

- Morcellement foncier

Frontières

- Frontière internationale
- Frontière interprovinciale
- Frontière Québec - Terre-Neuve-et-Labrador (cette frontière n'est pas définie)

Peuplement écoforestier

- Peuplement écoforestier
- Peuplement improductif
- Peuplement non forestier

Métadonnées

- Surface de référence géodésique
- Système de référence géodésique
- Projet cartographique
- Origine des altitudes
- Équidistance des courbes de niveau
- Équidistance magnétique au centre de la feuille en 2006
- Coordonnées géographiques au centre
- Longitude (origine méridien central)
- Latitude (origine Équateur) 0°
- Coordonnées d'origine
- Facteur d'échelle

Sources

Donnée: Assise cartographique (données topographiques) / Organisme: Ministère des Ressources naturelles et de la Faune / Date: 14/04/2005

Informations forestières: Nombre d'inventaires écoforestiers: 56 / Année des photos pour la production de la carte: 2014 / Système de coordonnées planaires du Québec (SCQP) / Date de mise à jour provinciale: Octobre 2023 / Superficie minimale d'appellation des peuplements: 4 hectares

Réalisation

Production: Ministère des Ressources naturelles et des Forêts / Diffusion: Direction des inventaires forestiers

AVERTISSEMENT

Les limites de morcellement foncier représentées sur cette carte n'ont aucune valeur légale. Ces limites sont NON OFFICIELLES et sont utilisées à titre indicatif.

La couche de chemin est produite par le MRNF à partir du système ROUTARD et présente l'information la plus à jour disponible.

© Gouvernement du Québec