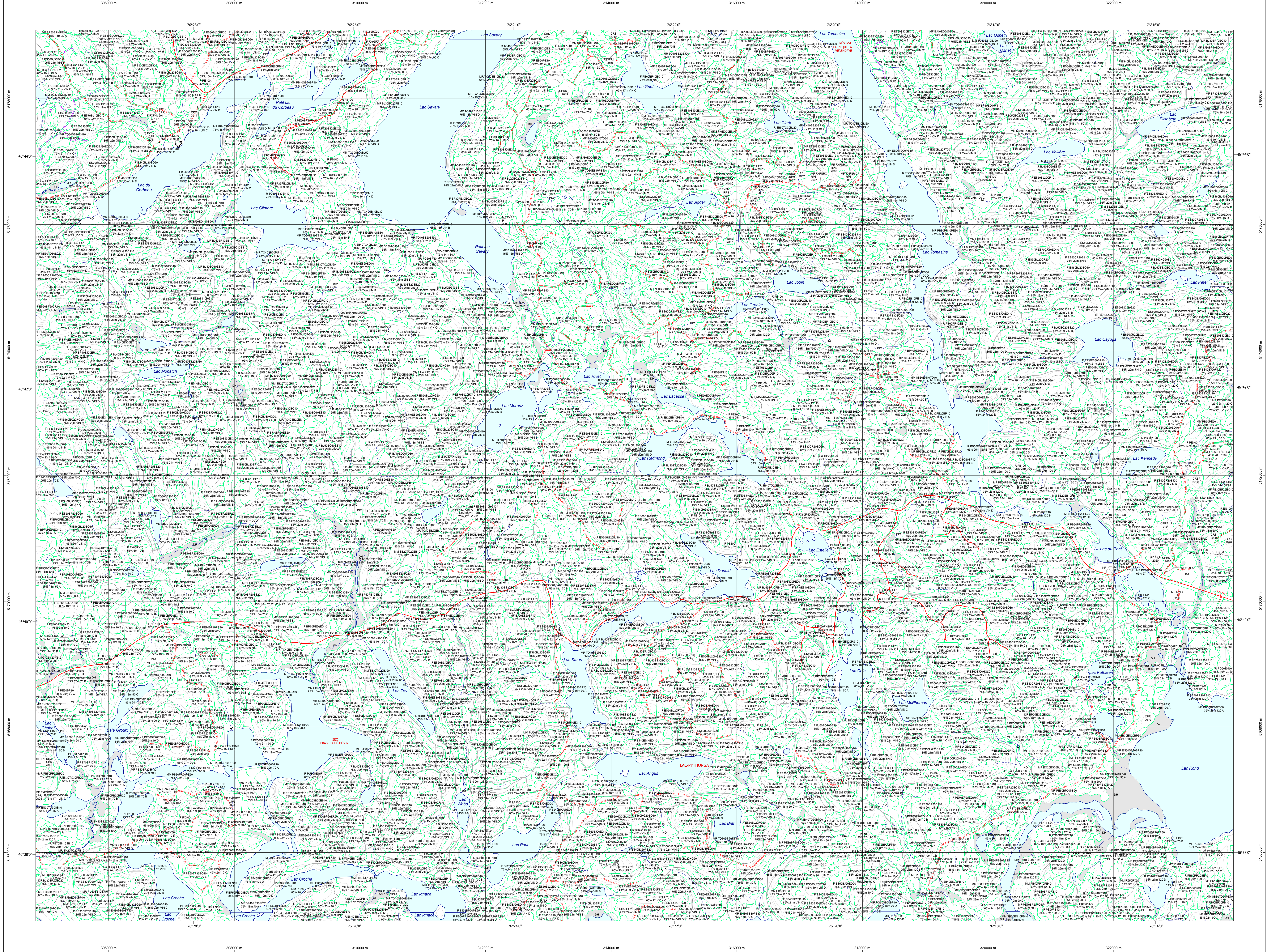


# Carte écoforestière

## STRATIFICATION ÉCOFORESTIÈRE



**Paramètres utilisés pour la cartographie**

| Code | Description                       | +7m | -7m | Improductif | Non Forestier |
|------|-----------------------------------|-----|-----|-------------|---------------|
| EM   | Essence de S. de A.P.P.           | X   | X   | X           | X             |
| 10   | Général du couvert forestier (N°) | X   | X   | X           | X             |
| 12   | Hauteur (mètres pots)             | X   | X   | X           | X             |
| CT   | Intervention d'origine            | X   | X   | X           | X             |
| 2007 | Année d'intervention d'origine    | X   | X   | X           | X             |
| EP   | Essence d'origine                 | X   | X   | X           | X             |
| EPIC | Intervention partielle            | X   | X   | X           | X             |
| 2018 | Année d'intervention partielle    | X   | X   | X           | X             |
| FC   | Classe de coupe                   | X   | X   | X           | X             |
| IR   | Code de terrain de l'ADP          | X   | X   | X           | X             |

La densité est estimée par drone, soit avec des valeurs ± 5%, à l'exception de la valeur 25% (25 ± 25%).

**Exemple d'appellation**

| +7m de hauteur | -7m de hauteur | Intervention d'origine | Intervention partielle | Improductif | Non forestier |
|----------------|----------------|------------------------|------------------------|-------------|---------------|
| EM             | EM             | CT                     | EP                     | DM          | NF            |
| 75% 12m JIU    | 75% 4m 20      | CT                     | 2018                   | DM          | NF            |

**TYPES DE COUVERT ET ESSENCES**  
Les résineux constituent 75% ou plus de la surface terrière du peuplement.

**RÉSINEUX À DOMINANCE RÉSINEUSE**  
Les résineux constituent de 55% à 74% de la surface terrière du peuplement.

**MIXTE À DOMINANCE RÉSINEUSE**  
Les résineux constituent de 45% à 54% de la surface terrière du peuplement.

**MIXTE À DOMINANCE FEUILLEUSE**  
Les résineux constituent de 25% à 44% de la surface terrière du peuplement.

**FEUILLEUX**  
Les résineux constituent moins de 25% de la surface terrière du peuplement.

| CODE RÉSINEUX |                        |    | CODE FEUILLEUX          |    |                | CODE FEUILLEUX |                           |    |                     |    |                     |
|---------------|------------------------|----|-------------------------|----|----------------|----------------|---------------------------|----|---------------------|----|---------------------|
| EB            | Épénette blanche       | BO | Boulain gris            | FO | Féline noir    | EN             | Épénette noire            | BJ | Boulain jeune       | FR | Féline rouge        |
| EU            | Épénette rouge         | BL | Boulain à queue (blanc) | FB | Féline blanche | EV             | Épénette de Norvège       | CB | Chêne blanc         | FC | Chêne à gros fruits |
| ME            | Mélèze européen        | CH | Chêne blanc             | CE | Chêne commun   | ML             | Mélèze hybride            | CG | Chêne à gros fruits | CD | Chêne à gros fruits |
| ML            | Mélèze laricin         | CR | Chêne rouvre            | CC | Chêne commun   | MA             | Mélèze à grandes feuilles | CC | Chêne commun        | CC | Chêne commun        |
| PC            | Pin rigide (des cônes) | CI | Chêne rouge             | CA | Chêne rouge    | PI             | Pin sylvestre             | EA | Érable argente      | CV | Chêne vert          |
| PI            | Pin rigide (des cônes) | CT | Chêne rouge             | CA | Chêne rouge    | PN             | Pin                       | EA | Érable argente      | CV | Chêne vert          |
| PI            | Pin naturel            | EA | Érable argente          | CV | Chêne vert     | PN             | Pin                       | EA | Érable argente      | CV | Chêne vert          |
| PI            | Pin sylvestre          | EA | Érable argente          | CV | Chêne vert     | PN             | Pin                       | EA | Érable argente      | CV | Chêne vert          |
| PK            | Résineux indénombrés   | EA | Érable argente          | CV | Chêne vert     | PK             | Résineux indénombrés      | EA | Érable argente      | CV | Chêne vert          |
| SB            | Sapin Baumeier         | EA | Érable argente          | CV | Chêne vert     | SB             | Sapin Baumeier            | EA | Érable argente      | CV | Chêne vert          |
| TO            | Taxus Occidentale      | EA | Érable argente          | CV | Chêne vert     | TO             | Taxus Occidentale         | EA | Érable argente      | CV | Chêne vert          |

**CLASSES D'ÂGE**

| PEUPLIEMENTS ÉQUIVOCUES | 0 à 20                | 21 à 40 | 41 à 60 | 61 à 80               | 81 à 100 | 101 à 120 | 121 et plus |
|-------------------------|-----------------------|---------|---------|-----------------------|----------|-----------|-------------|
| PEUPLIEMENTS ÉQUIVOCUES | Jeune inéquieune (JI) |         |         | Vieux inéquieune (VI) |          |           |             |

**Etagement (structure verticale des tiges de 7m et plus)**

| Etage                | Intérieur (INT)  | Supérieur (SUP)  |
|----------------------|--|------------------|
| Monotage (MO) et 110 | Un seul étage composé de tiges homogènes en hauteur et en densité > 25%  |                  |
| B-étage (BU) et 120  | Couverture > 25%   | Couverture > 25% |
| Multitage (MU)       | Plus de 2 étages de tiges de 7 mètres et plus. Se retrouvent dans cette catégorie les peuplements jeunes inéquieunes (JI) et vieux inéquieunes (VI). |                  |

| CODE PERTURBATIONS D'ORIGINE |                   | CODE INTERVENTIONS PARTIELLES |                          |
|------------------------------|-------------------|-------------------------------|--------------------------|
| BR                           | Bris total        | CA                            | Coupe d'ensemencement    |
| CH                           | Chêne total       | CM                            | Coupe d'ensemencement    |
| DT                           | Dépassement total | CO                            | Coupe de diamètre limite |
| EP                           | Épénette grave    | CP                            | Coupe de diamètre limite |
| VER                          | Verges vives      | CD                            | Coupe de diamètre limite |

| INTERVENTIONS D'ORIGINE |   | CODE INTÉRIEURS |   |
|-------------------------|---|-----------------|---|
| BRD                     | Bris de parcs   | CJ              | Coupe de diamètre limite  |
| CB                      | Coupe par bandes  | CU              | Coupe de diamètre limite  |
| CV                      | Coupe avec protection des tiges à diamètre variable                 | CO              | Coupe de diamètre limite  |
| CF                      | Coupe progressive régulière phase finale                            | CP              | Coupe progressive régulière   |
| CPH                     | Coupe progressive régulière phase finale                            | CJ              | Coupe de diamètre limite  |
| CPI                     | Coupe progressive régulière phase finale                            | CU              | Coupe de diamètre limite  |
| CPR                     | Coupe avec protection de la régénération                            | CO              | Coupe de diamètre limite  |
| CPT                     | Coupe avec protection des petites tiges matures et des bois         | CP              | Coupe progressive régulière   |
| CRB                     | Coupe de régénération dans un brûlis                                | CPI             | Coupe progressive régulière   |
| CRC                     | Coupe avec réserve de semencier                                     | CPS             | Coupe progressive régulière   |
| CS                      | Coupe totale  | CRB             | Coupe de régénération dans un brûlis                                |
| DT                      | Dépassement   | CRC             | Coupe avec réserve de semencier                                     |
| EM                      | Ensemencement avec mini-semis                                       | CS              | Coupe totale  |
| ETR                     | Éclaircie commerciale   | DT              | Dépassement   |
| FR                      | Frênaie   | EM              | Ensemencement avec mini-semis                                       |
| FR                      | Frênaie   | ETR             | Éclaircie commerciale   |
| PLB                     | Plantation de boulares  | FR              | Frênaie   |
| PLR                     | Plantation avec semis en recipients                                 | FR              | Frênaie   |
| RRR                     | Régime de régénération pour constituer l'éclaircie d'une plantation | PLB             | Plantation de boulares  |
| REA                     | Régénération de site d'infrastructure abandonnée                    | PLR             | Plantation avec semis en recipients                                 |
| RRS                     | Régénération en vert d'un plan spécial d'aménagement                | RRR             | Régime de régénération pour constituer l'éclaircie d'une plantation |

| PERTURBATIONS MOYENNES |                 | CLASSES DE PENTE |                                    |
|------------------------|-----------------|------------------|------------------------------------|
| BRP                    | Bris partiel    | CH               | Déclivité ou semi-déclivité humide |
| CHP                    | Chêne partiel   | DS               | Déclivité ou semi-déclivité sèche  |
| EP                     | Épénette totale | AL               | Aulnaie                            |
| EL                     | Épénette légère |                  |                                    |
| VER                    | Verges partiel  |                  |                                    |

**SÉRIE PEUPLIEMENTS ÉCOFORESTIERS 1/20 000**

|   |  |   |   |
|---|--|---|---|
| <p><b>Voies de communication et ponts</b></p> <ul style="list-style-type: none"> <li>Classe 1, HN - Hors norme</li> <li>Classe 2</li> <li>Classe 3</li> <li>Classe 4-5</li> <li>NC - Non classé, ne répond pas aux critères HN, 1 à 4</li> <li>NF - Non forestier (Adresse Québec)</li> <li>Pont forestier</li> </ul> <p><b>Hydrographie écoforestière</b></p> <ul style="list-style-type: none"> <li>Cours d'eau intermittent</li> <li>Cours d'eau permanent, canal</li> <li>Hydrographie</li> </ul> | <p><b>Obstacles et infrastructures</b></p> <ul style="list-style-type: none"> <li>Bâtiment, silo, réservoir</li> <li>Chute, rapide, écueil</li> <li>Centre de ski alpin</li> <li>Hydrobase</li> <li>Mine à ciel ouvert</li> <li>Pylône</li> <li>Terrain de camping</li> <li>Tour de télécommunication, tour</li> <li>Barrière, barrage de castor</li> <li>Remonte mécanique</li> <li>Ligne de transport d'énergie</li> </ul> | <p><b>Courbe de niveau</b></p> <ul style="list-style-type: none"> <li>Courbe de niveau maîtresse</li> <li>Courbe de niveau intermédiaire</li> <li>Esker</li> </ul> <p><b>Morcellement</b></p> <ul style="list-style-type: none"> <li>Morcellement foncier</li> </ul> <p><b>Frontières</b></p> <ul style="list-style-type: none"> <li>Frontière internationale</li> <li>Frontière interprovinciale</li> <li>Frontière Québec - Terre-Neuve-et-Labrador (cette frontière n'est pas définitive)</li> </ul> | <p><b>Peuplement écoforestier</b></p> <ul style="list-style-type: none"> <li>Peuplement écoforestier</li> <li>Peuplement improductif</li> <li>Peuplement non forestier</li> </ul> <p><b>Métadonnées</b></p> <ul style="list-style-type: none"> <li>Surface de référence géodésique</li> <li>Système de référence géodésique</li> <li>Projet cartographique</li> <li>Origine des altitudes</li> <li>Équidistance des courbes de niveau</li> <li>Déclinaison magnétique au centre de la feuille en 2006</li> <li>Coordonnées géographiques au centre</li> <li>Longitude (origine méridien central)</li> <li>Latitude (origine Équateur) 0°</li> <li>Coordonnées d'origine</li> <li>Facteur d'échelle</li> </ul> |
|---|--|---|---|

**Sources**

|                          |  |           |  |      |            |
|--------------------------|--|-----------|--|------|------------|
| Donnée                   | Assise cartographique (données topographiques) | Organisme | Ministère des Ressources naturelles et de la Faune | Date | 14/04/2005 |
| Informations forestières | Ministère des Forêts, de la Faune et des Parcs |           |  |      | 08/06/2022 |

**Informations forestières**

Nombre d'inventaires effectués : 56 programmes  
 Année des photos pour la production de la carte (Espèces de recensement principales) : 2014  
 Date de mise à jour provinciale : Juin 2022  
 Surface minimale d'appellation des peuplements : 4 hectares

**Réalisation**

Production : Ministère des Forêts, de la Faune, et des Parcs  
 Coordonnées géographiques : 71° 22' 22" O 48° 41' 15" N  
 78° 30' ouest  
 Longitude (origine méridien central)  
 Latitude (origine Équateur) 0°  
 Coordonnées d'origine : X : 304 800 mètres; Y : 0 mètre  
 Facteur d'échelle : 0,9999

**AVERTISSEMENT**

Les limites de morcellement foncier représentées sur cette carte n'ont pas de valeur officielle. Ces limites sont NON OFFICIELLES et sont utilisées à titre indicatif.

La couche de chemin est produite par le MFFP avec la collaboration du MERN via le système ROUTARD et présente l'information la plus à jour disponible.

© Gouvernement du Québec

