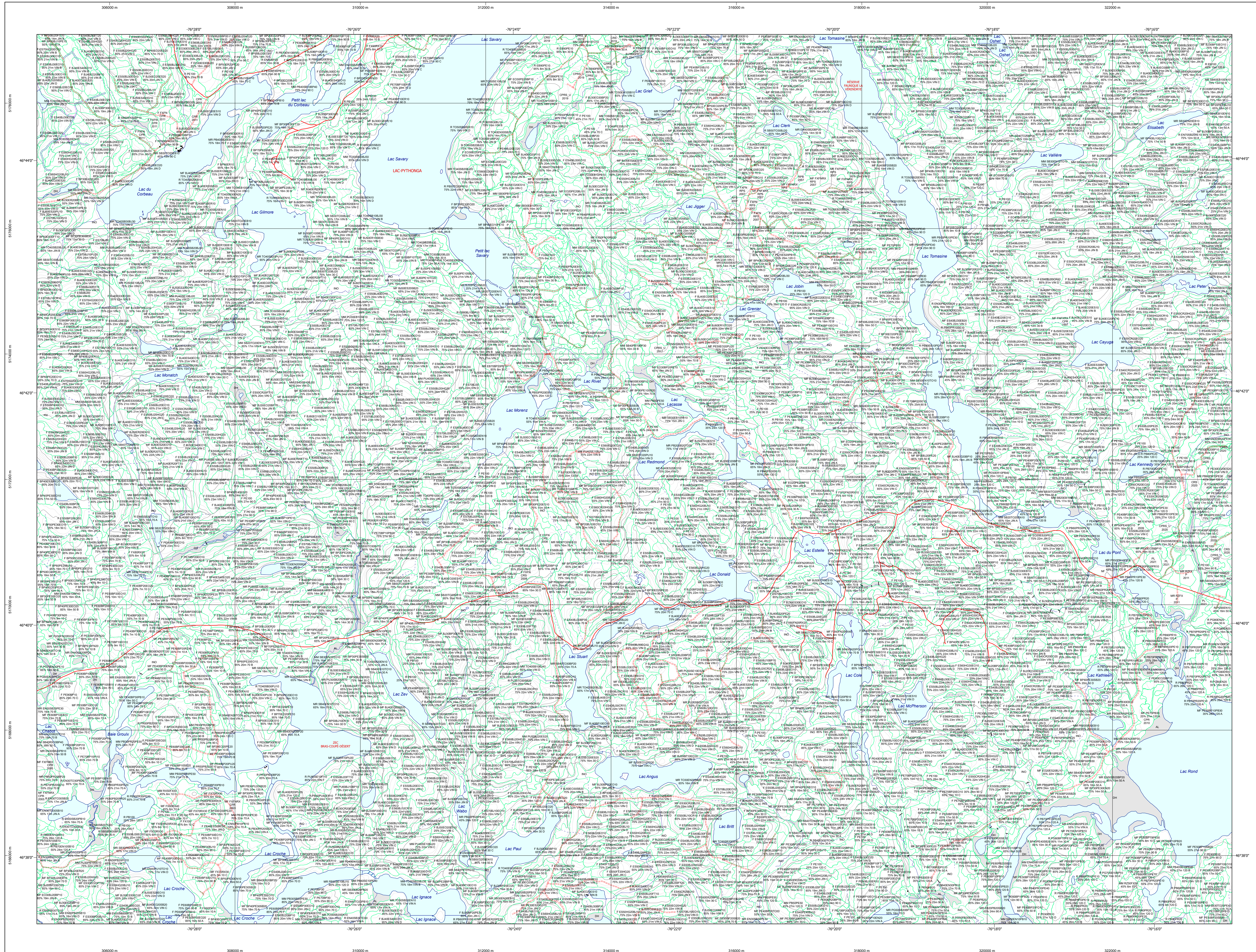


Carte écoforestière

STRATIFICATION ÉCOFORESTIÈRE



Code	Description	+7m	-7m	Improductif	Non forestier
ES	Essence de Sa. APT	X	X	X	X
12	Général de couvert forestier (NF)	X	X	X	X
13	Hauteur (mètres pots)	X	X	X	X
CT	Intervention d'origine	X	X	X	X
2007	Année d'intervention d'origine	X	X	X	X
2018	Année d'intervention partielle	X	X	X	X
20	Classe de coupe	X	X	X	X
AP	Cote de terrain (m. APT)	X	X	X	X

+7m de hauteur	-7m de hauteur	Intervention d'origine	Intervention partielle	Improductif	Non forestier
ES	ES	CT	2018	DM	NF
75% 12m JH	75% 4m 20	CT	2007		

TYPES DE COUVERT ET ESSENCES
Les réseaux constituent 75% et plus de la surface terrière du peuplement.

RÉSEAU À DOMINANCE RÉSINEUSE
Les réseaux constituent de 55% à 74% de la surface terrière du peuplement.

MIXTE À DOMINANCE RÉSINEUSE
Les réseaux constituent de 55% à 74% de la surface terrière du peuplement.

MIXTE SANS DOMINANCE
Les réseaux constituent de 45% à 54% de la surface terrière du peuplement.

MIXTE À DOMINANCE FEUILLEUSE
Les réseaux constituent de 25% à 44% de la surface terrière du peuplement.

FEUILLE
Les réseaux constituent moins de 25% de la surface terrière du peuplement.

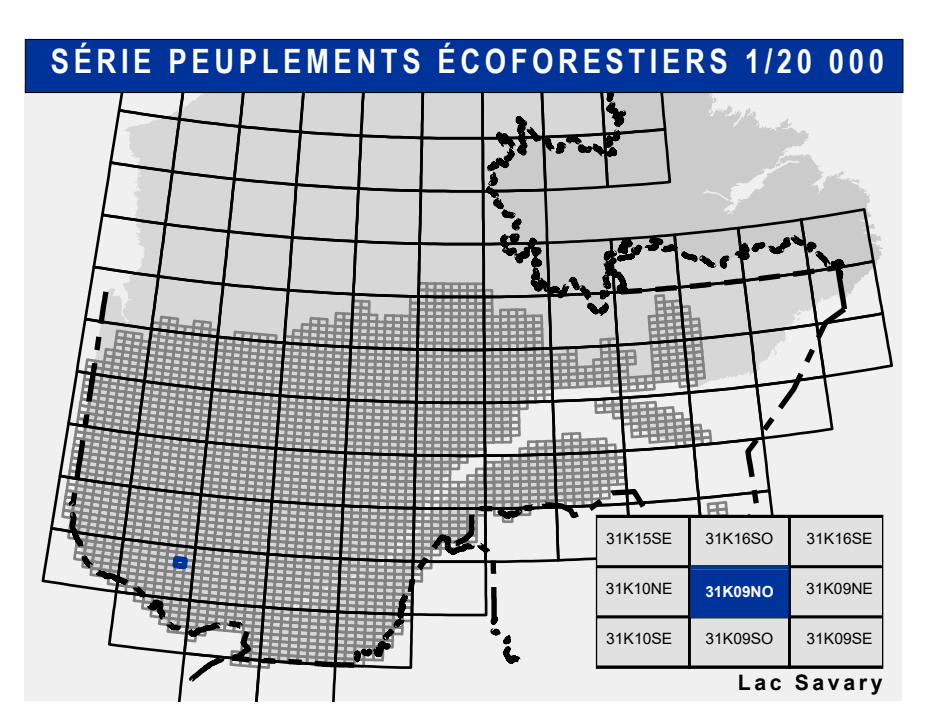
CODE RÉSINEUSES	CODE FEUILLEUSES	CODE FEUILLEUSES
EB Épinette blanche	BO Bouleau gris	FO Faine noire
EN Épinette noire	BJ Bouleau jaune	FR Faine rouge
EV Épicéa de Norvège	CB Chêne blanc	FX Feuilles latérales à l'ombre
ME Mélèze hybride	CC Chêne rouge	FE Feuilles extérieures
MI Mélèze inconnu	CH Chêne à gros traits	FZ Feuilles redoublées inférieures
MA Mélèze arctique	CA Chêne à gros traits	FA Feuilles à grandes feuilles
ML Mélèze laricin	CI Chêneicolore	NC Noyer cendré
PC Pin rigide (des cônesux)	CR Chêne rouge	CA Chêne à gros traits
PI Pin sylvestre	CV Chêne vert	CA Chêne à gros traits
PN Pin nain	EA Ébale argente	CA Chêne à gros traits
PS Pin sylvestre	EA Ébale rouge	CA Chêne à gros traits
RS Résineux mélangés	EA Ébale rouge	CA Chêne à gros traits
RI Résineux mélangés	EA Ébale rouge	CA Chêne à gros traits
SB Sapin Baumeier	EA Ébale rouge	CA Chêne à gros traits
TO Thuja occid. /	EA Ébale rouge	CA Chêne à gros traits

PEUPLIÈRES (0 à 20)	10	30	40	50	60	70	80	90	100	110	120	130
JEUNES INÉGALES (JIN)	(21-40)	(41-60)	(61-80)	(81-100)	(101-110)	(111-120)	(121-130)					
VEUX INÉGALES (VIN)												

Étage	Intérieur (INT)	Supérieur (SUP)
Monolage (MO) et 110	Un seul étage composé de tiges homogènes en hauteur et en couverture = 25%	
B-étage (BU) et 120	Couverture = 25% et Couverture = 25%	
Multilage (MU)	Plus de 2 étages de tiges de 7 mètres et plus. Se retrouvent dans cette catégorie les peuplements jeunes irréguliers (JIR) et vieux irréguliers (VIR).	

CODE	DÉSIGNATION	Taux d'inclinaison
DH	Dénué ou semi-dénué humide	A Nulle
DS	Dénué ou semi-dénué sec	B Faible
AL	Aulnaie	C Douce
		D Moyenne
		E Forte
		F Extrême
		S Sommet

CODE NON FORESTIER	CODE NON FORESTIER
A Terrain agricole	GR Gravier
AP Aire d'emplacement et d'ébranchage de plus	NI Site inondé, site exondé
AF Terrain agricole localisé dans les secteurs à vocation forestière	LE Ligne de transport d'énergie
ANT Mieux forestier perturbé par l'activité humaine (non-bois)	MI Mieux forestier perturbé par l'activité humaine (bois)
CFO Camp forestier	NX Inclusion non autorisée à l'intérieur d'un traitement (non-bois)
	RO Route et exploitation (empresse)



Voies de communication et ponts

- Classe 1, HN - Hors norme
- Classe 2
- Classe 3
- Classe 4-5
- NF - Non classé, ne répond pas aux critères HN, 1 à 4
- NF - Non forestier (Adresse Québec)
- Pont forestier

Hydrographie écoforestière

- Cours d'eau intermittent
- Cours d'eau permanent, canal
- Hydrographie

Obstacles et infrastructures

- Bâtiment, site, réservoir
- Chute, rapide, écueil
- Centre de ski alpin
- Hydrobase
- Mine à ciel ouvert
- Pylône
- Terrain de camping
- Tour de télécommunication, tour
- Barrière, barrage de castor
- Remonte mécanique
- Ligne de transport d'énergie

Courbe de niveau

- Courbe de niveau maîtresse
- Courbe de niveau intermédiaire
- Esker

Morcellement

- Morcellement foncier

Frontières

- Frontière internationale
- Frontière interprovinciale
- Frontière Québec - Terre-Neuve-et-Labrador (cette frontière n'est pas définitive)

Peuplement écoforestier

- Peuplement écoforestier
- Peuplement improductif
- Peuplement non forestier

Métadonnées

- Surface de référence géodésique
- Système de référence géodésique
- Projet cartographique
- Origine des altitudes
- Équidistance des courbes de niveau
- Déclinaison magnétique au centre de la feuille en 2006
- Coordonnées géographiques au centre
- Longitude (origine méridien central)
- Latitude (origine Équateur) 0°
- Coordonnées d'origine
- Facteur d'échelle

Sources

Donnée : Assise cartographique (données topographiques) / Organisme : Ministère des Ressources naturelles et de la Faune / Date : 14/04/2005

Informations forestières : Année des photos pour la production de la carte (Expertise de recensement forestier) / 5e inventaire / 2014

Date de mise à jour provinciale : Octobre 2023

Superficie minimale d'appellation des peuplements : 4 hectares

Réalisation

Production : Ministère des Ressources naturelles et des Forêts / 2105, de l'avenue Duval, Québec A1B 0A6

Diffusion : Direction des inventaires forestiers

AVERTISSEMENT

Les limites de morcellement foncier représentées sur cette carte n'ont aucune valeur légale. Ces limites sont NON OFFICIELLES et sont utilisées à titre indicatif.

La couche de chemin est produite par le MRNF à partir du système ROUTARD et contient l'information la plus à jour disponible.

© Gouvernement du Québec