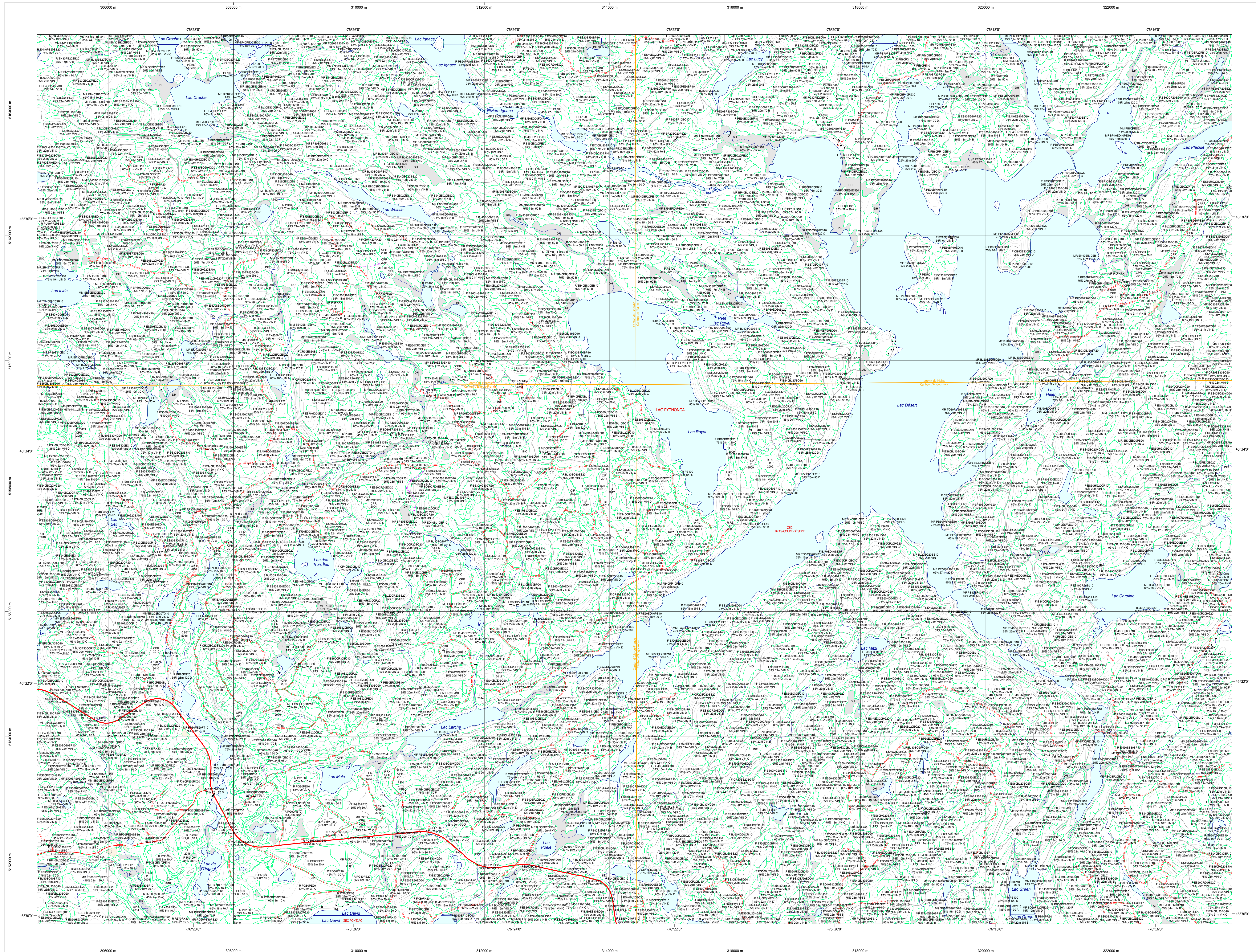


Carte écoforestière

STRATIFICATION ÉCOFORESTIÈRE



Paramètres utilisés pour la cartographie

| Code | Description | +7m | -7m | Improductif | Non Forestier |
|------|---|-----|-----|-------------|---------------|
| ES | Essence de Sa. APT | X | X | X | X |
| ES | Déclasse de l'écoulement forestier (NF) | X | X | X | X |
| 12 | Hauteur (mètres pass) | X | X | X | X |
| CT | Intervention d'origine | X | X | X | X |
| 2007 | Année d'intervention d'origine | X | X | X | X |
| ES | Essence de Sa. APT | X | X | X | X |
| ES | Intervention partielle | X | X | X | X |
| 2018 | Année d'intervention partielle | X | X | X | X |
| ES | Essence de Sa. APT | X | X | X | X |
| ES | Classe de coupe | X | X | X | X |
| ES | Classe de coupe de Sa. APT | X | X | X | X |

La densité est estimée par drone, soit avec des valeurs $\pm 5\%$, à l'exception de la valeur 25% (25 $\pm 20\%$)

Exemple d'appellation

| +7m de hauteur | -7m de hauteur | Intervention d'origine | Intervention partielle | Improductif | Non Forestier |
|----------------|----------------|------------------------|------------------------|-------------|---------------|
| ES | ES | ES | ES | ES | ES |
| 75% 12m JN | 75% 4m 20 | CT | 2007 | ES | 2018 |

TYPES DE COUVERT ET ESSENCES

RESINEUX
Les résineux constituent 75% et plus de la surface terrière du peuplement.

MIXTE À DOMINANCE RESINEUX
Les résineux constituent de 55% à 74% de la surface terrière du peuplement.

MIXTE SANS DOMINANCE
Les résineux constituent de 45% à 54% de la surface terrière du peuplement.

MIXTE À DOMINANCE FEUILLEUSE
Les résineux constituent de 25% à 44% de la surface terrière du peuplement.

FEUILLEUX
Les résineux constituent moins de 25% de la surface terrière du peuplement.

| CODE RESINEUX | CODE FEUILLEUX | CODE FEUILLEUX |
|---------------|----------------|----------------|
| EB | BO | FO |
| EN | BU | FR |
| EU | BP | FA |
| EV | CB | FT |
| EA | CC | FX |
| EM | CH | FZ |
| EL | CH | FI |
| EA | CH | FC |
| EA | CH | FD |
| EA | CH | FE |
| EA | CH | FF |
| EA | CH | FG |
| EA | CH | FH |
| EA | CH | FI |
| EA | CH | FJ |
| EA | CH | FK |
| EA | CH | FL |
| EA | CH | FM |
| EA | CH | FN |

CLASSES D'ÂGE

| PEUPLIEMENTS ÉCUELIÈRES | 0 | 30 | 60 | 90 | 120 | 150 |
|-------------------------|--------------------|-----------|-----------|--------------------|------------|-------------|
| PEUPLIEMENTS ÉCUELIÈRES | (0 à 20) | (21 à 40) | (41 à 60) | (61 à 80) | (81 à 100) | (101 à 120) |
| PEUPLIEMENTS ÉCUELIÈRES | Jeune inégale (JN) | | | Vieux inégale (VN) | | |

Étage
Intérieur (IN) / Supérieur (SUP)

Monotage (MO)
Un seul étage composé de types homogènes en hauteur et en couverture > 25%

B-étage (BI)
Couverture > 25% et Couverture < 25%

Multitage (MU)
Plus de 2 étages de types de 7 mètres et plus. Se retrouvent dans cette catégorie les peuplements jeunes inégaux (JN) et vieux inégaux (VN).

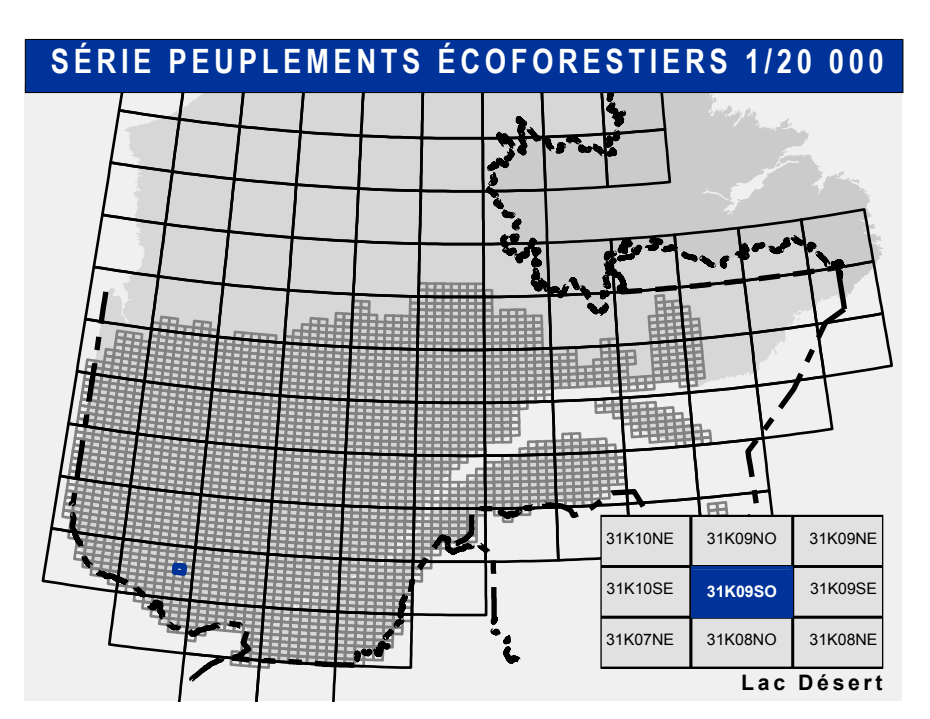
| CODE PERTURBATIONS D'ORIGINE | CODE INTERVENTIONS PARTIELLES |
|------------------------------|-------------------------------|
| BR | CA |
| BT | CB |
| BT | CC |
| BT | CD |
| BT | CE |
| BT | CF |
| BT | CG |
| BT | CH |
| BT | CI |
| BT | CJ |
| BT | CK |
| BT | CL |
| BT | CM |
| BT | CN |
| BT | CO |
| BT | CP |
| BT | CQ |
| BT | CR |
| BT | CS |
| BT | CT |
| BT | CU |
| BT | CV |
| BT | CW |
| BT | CX |
| BT | CY |
| BT | CZ |
| BT | CA |
| BT | CB |
| BT | CC |
| BT | CD |
| BT | CE |
| BT | CF |
| BT | CG |
| BT | CH |
| BT | CI |
| BT | CJ |
| BT | CK |
| BT | CL |
| BT | CM |
| BT | CN |
| BT | CO |
| BT | CP |
| BT | CQ |
| BT | CR |
| BT | CS |
| BT | CT |
| BT | CU |
| BT | CV |
| BT | CW |
| BT | CX |
| BT | CY |
| BT | CZ |

TERRAINS FORESTIERS IMPRODUCTIFS

| CODE | DÉSIGNATION | Taux d'inclinaison |
|------|----------------------------------|--------------------|
| DH | Déclasse ou semi-déclasse humide | A |
| DS | Déclasse ou semi-déclasse sec | B |
| AL | Aulnaie | C |
| | | D |
| | | E |
| | | F |
| | | G |
| | | H |
| | | I |
| | | J |
| | | K |
| | | L |
| | | M |
| | | N |
| | | O |
| | | P |
| | | Q |
| | | R |
| | | S |
| | | T |
| | | U |
| | | V |
| | | W |
| | | X |
| | | Y |
| | | Z |

CODE NON FORESTIER

| CODE | DÉSIGNATION | CODE NON FORESTIER |
|------|--|--------------------|
| A | Terrain agricole | GR |
| AP | Aire d'épandage et d'épandage de plus | ND |
| AE | Terrain agricole dans les secteurs à vocation forestière | NE |
| AF | Terrain agricole perturbé par l'activité humaine | NF |
| AN | Mieux forestier perturbé par l'activité humaine (non-bois) | NX |
| AO | Camp forestier | RO |



Voies de communication et ponts

- Classe 1, HN - Hors norme
- Classe 2
- Classe 3
- NC - Non classé, ne répond pas aux critères HN, 1 à 4
- NF - Non forestier (Adresse Québec)
- Pont forestier

Hydrographie écoforestière

- Cours d'eau intermittent
- Cours d'eau permanent, canal
- Hydrographie

Obstacles et infrastructures

- Bâtiment, site, réservoir
- Chute, rapide, écueil
- Centre de ski alpin
- Hydrobase
- Mine à ciel ouvert
- Pylône
- Terrain de camping
- Tour de télécommunication, tour
- Barrière, barrage de castor
- Remonte mécanique
- Ligne de transport d'énergie

Courbe de niveau

- Courbe de niveau maîtresse
- Courbe de niveau intermédiaire
- Estac

Morcellement

- Morcellement foncier

Frontières

- Frontière internationale
- Frontière interprovinciale
- Frontière Québec - Terre-Neuve-et-Labrador (cette frontière n'est pas définie)

Peuplement écoforestier

- Peuplement écoforestier
- Peuplement improductif
- Peuplement non forestier

Matadonnées

- Surface de référence géodésique
- Système de référence géodésique
- Projet cartographique
- Origine des altitudes
- Équidistance des courbes de niveau
- Déclinaison magnétique au centre de la feuille en 2006
- Coordonnées géographiques au centre de la feuille en 2006
- Longitude (origine méridien central)
- Latitude (origine Équateur) 0°
- Coordonnées d'échelle
- Facteur d'échelle

Sources

Donnée: Assise cartographique (données topographiques)

Organisation: Ministère des Ressources naturelles et de la Faune / Ministère des Forêts, de la Faune et des Parcs

Date: 14/04/2005

Informations forestières

Nombre inventaire écoforestier: 5e programme

Année des photos pour la production de la carte (Étiquettes de recensement principales): 2014

Date de mise à jour: Juin 2021

Superficie minimale d'appellation des peuplements: 4 hectares

Réalisation

Production: Ministère des Forêts, de la Faune, et des Parcs

Diffusion: Directions des inventaires forestiers

AVERTISSEMENT

Les limites de morcellement foncier représentées sur cette carte n'ont aucune valeur légale. Ces limites sont NON OFFICIELLES et sont utilisées à titre indicatif.

La couche de chemin est produite par le MFFP avec la collaboration du MERN via le système ROUTARD et présente l'information la plus à jour disponible.

© Gouvernement du Québec