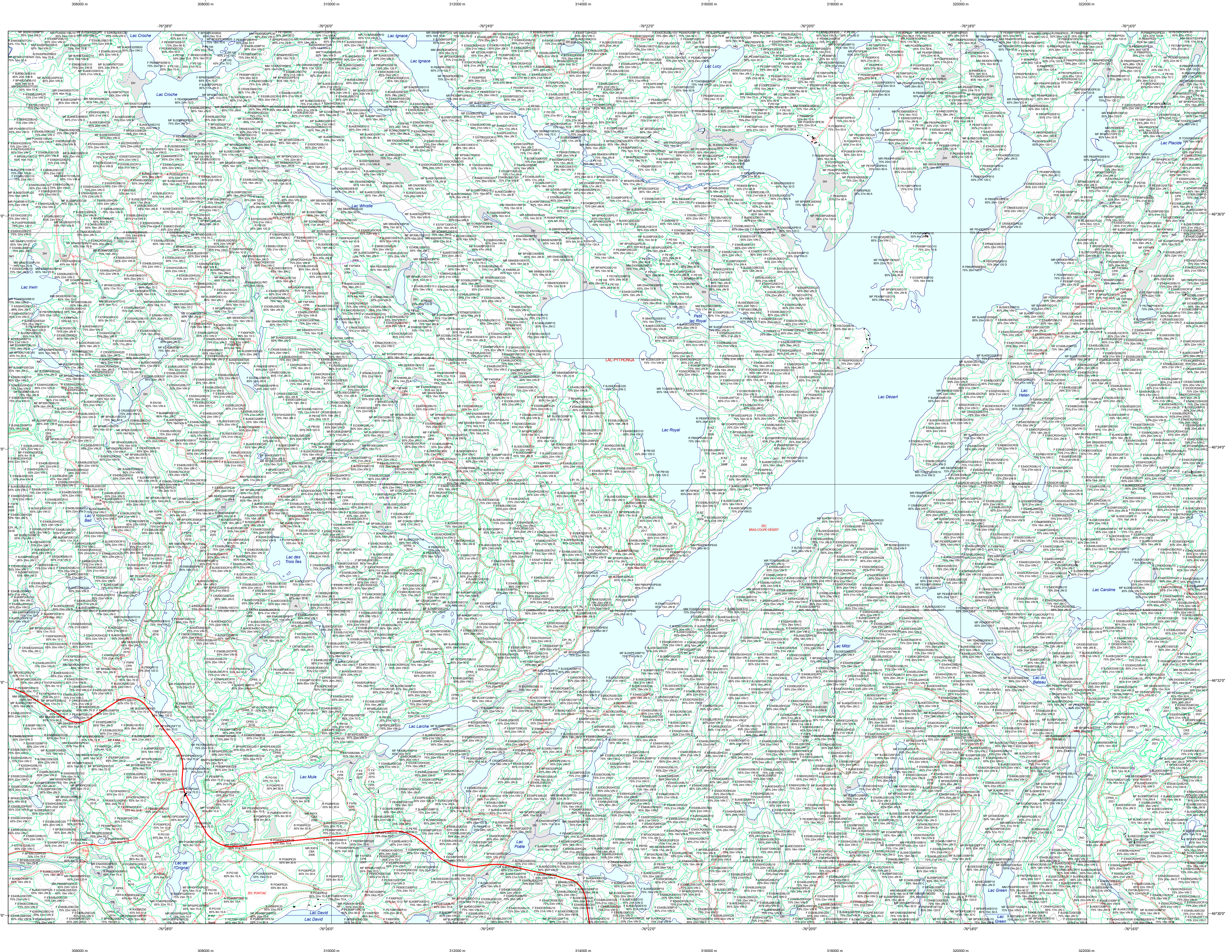


Carte écoforestière

STRATIFICATION ÉCOFORESTIÈRE



Paramètres utilisés pour la cartographie

Code	Description	+7m	-7m	Improductif	Non Forestier
ES	Essence de Sa-AFP	X	X		
ES	Général de couvert forestier (NF)	X	X		
12	Stadeur (mètre-pied)	X	X		
CT	Intervention d'origine	X	X		
2007	Année d'intervention d'origine	X	X		
	Intervention partielle	X	X		
2018	Année d'intervention partielle	X	X		
20	Classe de coupe	X	X		
	Classe de coupe (NF)	X	X		

La densité est estimée par drone, soit avec des valeurs + 5% à l'exception de la valeur 25% (25 ± 2%)

Exemple d'appellation

+7m de hauteur	-7m de hauteur	Intervention d'origine	Intervention partielle	Improductif	Non forestier
F	F	ES	ES	DM	NF
75% 12m JN	75% 4m 20	CT	2018		

TYPES DE COUVERT ET ESSENCES
Les résineux constituent 75% et plus de la surface terrière du peuplement.
RÉSINEUX
Les résineux constituent 75% et plus de la surface terrière du peuplement.
MIXTE À DOMINANCE RÉSINEUX
Les résineux constituent de 55% à 74% de la surface terrière du peuplement.
MIXTE À DOMINANCE FEUILLEUSE
Les résineux constituent de 25% à 54% de la surface terrière du peuplement.
FEUILLEUX
Les résineux constituent moins de 25% de la surface terrière du peuplement.

CODE RÉSINEUX		CODE FEUILLEUX		CODE FEUILLEUX	
EB	Épérette blanche	BO	Boulaïin gris	FO	Faîne noir
EN	Épérette noire	BJ	Boulaïin jaune	FR	Faîne rouge
EV	Épérette de Norvège	CB	Chêne blanc	FX	Faîne à queue blanche
ME	Mélèze européenne	CC	Chêne charbonnier	FZ	Faîne à gros fruits
ML	Mélèze hybride	CG	Chêne à gros fruits	FT	Faîne à gros fruits intermédiaires
MC	Mélèze canadien	CH	Chêne à gros fruits	HE	Hêtre à grandes feuilles
MA	Mélèze laricin	CI	Chêne incolore	NC	Noyer cendré
MP	Mélèze purpurascens	CM	Chêne à gros fruits	NC	Noyer cendré
PI	Pin rigide (des côtes)	CR	Chêne rouge	CA	Orme d'Amérique
PN	Pin rigide	CS	Chêne blanc	CA	Orme d'Amérique
PL	Pin laricin	EA	Érable argenté	CV	Orme de Virginie
PM	Pin maritime	EB	Érable blanc	EV	Orme de Virginie
PN	Pin sylvestre	EC	Érable rouge	PE	Peuplier nain
PS	Pin sylvestre (de l'Est)	ED	Érable blanc (de l'Est)	PE	Peuplier hybride
PT	Pin tétrarophyllus	EE	Érable à sucre	PP	Peuplier de montagne
RX	Résineux résineux intermédiaires	ES	Érable à sucre	PL	Peuplier de montagne
RS	Résineux résineux	ES	Érable à sucre	PL	Peuplier de montagne
SB	Sapin Baumeier	FA	Faîne blanc (de l'ouest)	PT	Peuplier de montagne
TO	Touja occidéal	FB	Faîne blanc (de l'est)	TA	Taïéu d'Amérique
		FD	Faîne blanc (de l'est)	TA	Taïéu d'Amérique
		FE	Faîne blanc (de l'est)	TA	Taïéu d'Amérique
		FN	Faîne blanc (de l'est)	TA	Taïéu d'Amérique

CLASSES D'ÂGE

RELEVEMENTS ÉCUELIENS	10	30	40	50	60	70	80	90	100	110	120	130
	(0 à 20)	(21 à 40)	(41 à 60)	(61 à 80)	(81 à 100)	(101 à 120)	(121 et plus)					

RELEVEMENTS INÉCUELIENS

Jeunes inéculiens (JIN)	Vieux inéculiens (VIN)

Etagement (structure verticale des types de 7 m et plus)

Étage	Intérieur (INT)	Supérieur (SUP)
Monotage (MO)	Un seul étage composé de types homogènes en hauteur et en couverture > 25%	
B-étage (BU)	Couverture > 25%	Couverture > 25%
Multitage (MU)	Plus de 2 étages de types de 7 mètres et plus. Se retrouveront dans cette catégorie les peuplements jeunes inéculiens (JIN) et vieux inéculiens (VIN).	

CODE PERTURBATIONS D'ORIGINE

BR	Brûls total	CA	Coupe d'assainissement
CH	Chablis total	CA	Coupe d'assainissement
DT	Dépassement total	CD	Coupe de diamètre limite
EG	Épidémie grave	CE	Coupe de diamètre limite
VE	Végétation grave	CE	Coupe de diamètre limite

CODE INTERVENTIONS PARTIELLES

CA	Coupe d'assainissement	CD	Coupe de diamètre limite
CE	Coupe de diamètre limite	CE	Coupe de diamètre limite
CE	Coupe de diamètre limite	CE	Coupe de diamètre limite
CE	Coupe de diamètre limite	CE	Coupe de diamètre limite

INTERVENTIONS D'ORIGINE

BR	Brûls total	CA	Coupe d'assainissement
CH	Chablis total	CA	Coupe d'assainissement
DT	Dépassement total	CD	Coupe de diamètre limite
EG	Épidémie grave	CE	Coupe de diamètre limite
VE	Végétation grave	CE	Coupe de diamètre limite

INTERVENTIONS MOYENNES

BRP	Brûls partiels	CHP	Chablis partiels
CHP	Chablis partiels	EL	Éclaircie partielle
EL	Éclaircie partielle	EL	Éclaircie partielle
EL	Éclaircie partielle	EL	Éclaircie partielle

TERRAINS FORESTIERS IMPRODUCTIFS

CODE	DÉSIGNATION	Taux d'inclinaison	
DH	Défilés ou semi-défilés humides	A	Nulle
DS	Défilés ou semi-défilés secs	B	0% à 3%
AL	Altaïes	C	4% à 9%
		D	10% à 15%
		E	16% à 20%
		F	21% à 25%
		G	26% à 30%
		H	31% à 40%
		I	41% et plus

CODE NON FORESTIER

A	Terrain agricole	CO	Graville
AEP	Aire d'épandage de déchets de plus	ND	Site inondé, site exposé
AF	Terrain agricole localisé dans les secteurs à vocation forestière	ITE	Ligne de transport d'énergie
ANT	Mieux fortement perturbé par l'activité humaine	NX	Inclusion non exploitée à l'intérieur d'un traitement (non-bois)
CFO	Camp forestier	RO	Route et autoroute (emprise)

SÉRIE PEUPLIERS ÉCOFORESTIERS 1/20 000

Voies de communication et ponts

- Classe 1, HN - Hors norme
- Classe 2
- Classe 3
- Classe 4-5
- NF - Non classé, ne répond pas aux critères HN, 1 à 4
- NF - Non forestier (Adresse Québec)
- Pont forestier

Hydrographie écoforestière

- Cours d'eau intermittent
- Cours d'eau permanent, canal
- Hydrographie

Obstacles et infrastructures

- Bâtiment, site réservoir
- Chute, rapide, écueil
- Centre de ski alpin
- Hydrobase
- Mine à ciel ouvert
- Pylois
- Terrain de camping
- Tour de télécommunication, tour
- Barrière, barrage de castor
- Remonte mécanique
- Ligne de transport d'énergie

Courbe de niveau

- Courbe de niveau maillage
- Courbe de niveau intermédiaire
- Esker

Morcellement

- Morcellement foncier

Frontières

- Frontière internationale
- Frontière interprovinciale
- Frontière Québec - Terre-Neuve-et-Labrador (cette frontière n'est pas définie)

Peuplement écoforestier

- Peuplement écoforestier
- Peuplement improductif
- Peuplement non forestier

Métadonnées

- Surface de référence géodésique
- Système de référence géodésique
- Projet cartographique
- Origine des altitudes
- Déclinaison magnétique au centre de la feuille en 2006
- Coordonnées géographiques au centre
- Longitude (origine méridien central)
- Latitude (origine Équateur)
- Coordonnées d'origine
- Facteur d'échelle

Sources

Donnée : Assise cartographique (données topographiques) / Organisme : Ministère des Ressources naturelles et de la Faune / Date : 14/04/2005

Informations forestières : Numéro inventaire écoforestier / 5e inventaire / Année des photos pour la production de la carte (Superficie de recensement principale) / 2014 / Date de mise à jour provinciale / Octobre 2023 / Surface minimale d'appellation des peuplements / 4 hectares

Réalisation

Ministère des Ressources naturelles et des Forêts / 2100, de l'avenue Duval, Québec, QC G1R 5K1 / Diffusion : Direction des inventaires forestiers

AVERTISSEMENT

Les limites de morcellement foncier représentées sur cette carte n'ont aucune valeur légale. Ces limites sont NON OFFICIELLES et sont utilisées à titre indicatif.

La couche de chemin est produite par le MRNF à partir du système ROUTARD et présente l'information la plus à jour disponible.

© Gouvernement du Québec