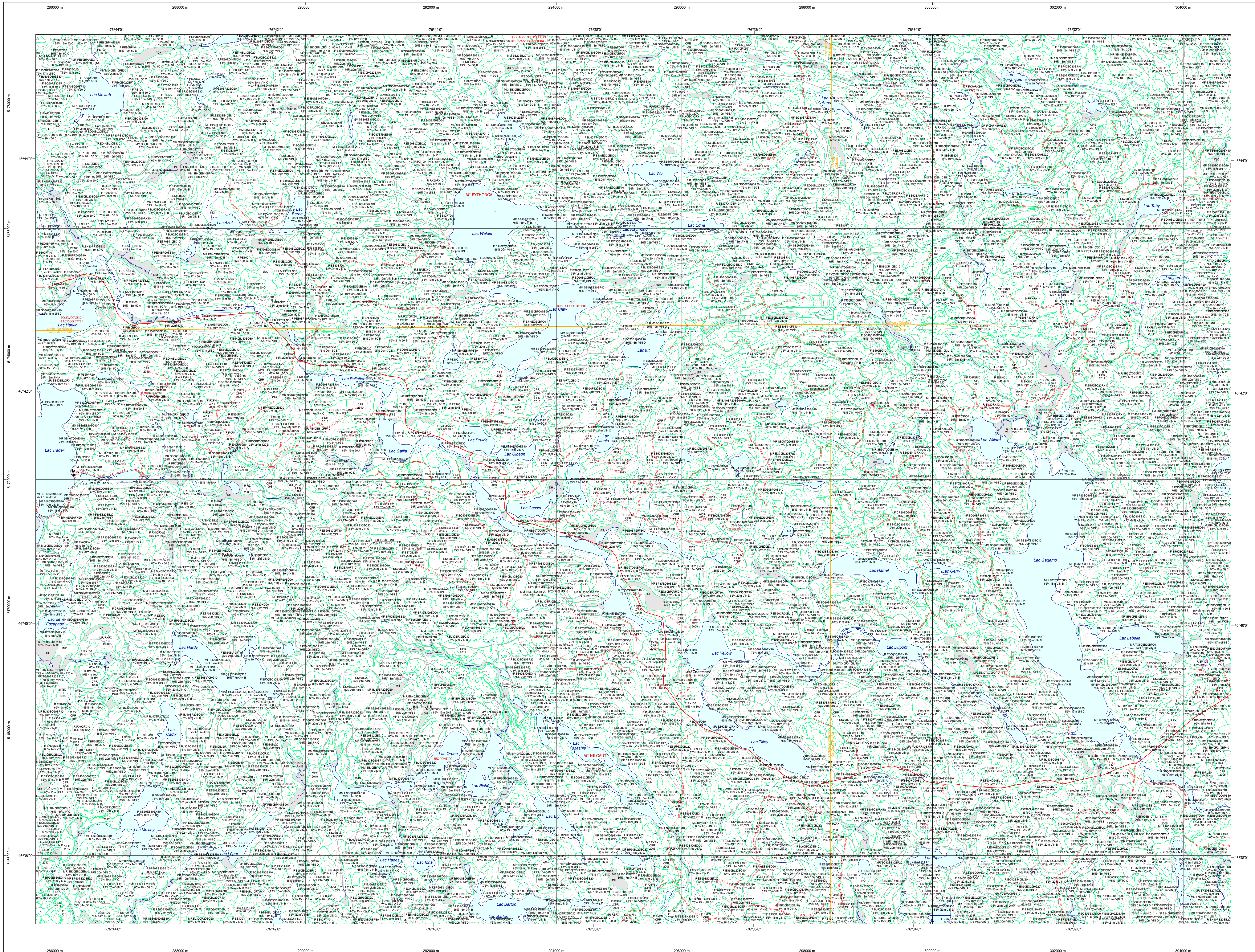


# Carte écoforestière

## STRATIFICATION ÉCOFORESTIÈRE



**Paramètres utilisés pour la cartographie**

Code	Description	+7m	-7m	Improductif	Non Forestier
EM	Essence de Sa-APT	X	X	X	X
CT	Année d'intervention d'origine	X	X	X	X
2007	Année d'intervention d'origine	X	X	X	X
2018	Année d'intervention partielle	X	X	X	X
2018	Année d'intervention partielle	X	X	X	X
2018	Année d'intervention partielle	X	X	X	X
2018	Année d'intervention partielle	X	X	X	X

La densité est estimée par photos, soit avec des valeurs ± 5%, à l'exception de la valeur 25% (± 20%).

**Exemple d'appellation**

+7m de hauteur	-7m de hauteur	Intervention d'origine	Intervention partielle	Improductif	Non forestier
EM	EM	CT	2007	IM	NF
75% 12m JUI	75% 4m 20	CT	2007	IM	NF

**TYPES DE COUVERT ET ESSENCES**  
Les résineux constituent 75% ou plus de la surface terrière du peuplement.  
**RESINEUX**  
Les résineux constituent 55% à 74% de la surface terrière du peuplement.  
**MIXTE À DOMINANCE RESINEUSE**  
Les résineux constituent de 55% à 74% de la surface terrière du peuplement.  
**MIXTE À DOMINANCE FEUILLEUSE**  
Les résineux constituent de 25% à 54% de la surface terrière du peuplement.  
**FEUILLEUX**  
Les résineux constituent moins de 25% de la surface terrière du peuplement.

CODE RESINEUSES	CODE FEUILLEUSES	CODE FEUILLEUSES
EB	BO	FO
EN	BU	FN
EU	BT	FR
EV	CB	FT
ME	CC	FE
MH	CH	FA
ML	CM	FC
PC	CP	FD
PI	CV	FE
PN	CA	FA
PS	CO	FB
RE	CR	FC
RI	CS	FD
RJ	CC	FE
RM	CH	FA
RS	CM	FC
RT	CV	FE
RY	CA	FA
SA	CO	FB
SB	CR	FC
SC	CS	FD
SD	CC	FE
SE	CH	FA
SH	CM	FC
SI	CV	FE
SO	CA	FA
SP	CO	FB
SR	CR	FC
SS	CS	FD
ST	CC	FE
SV	CH	FA
SW	CM	FC
SX	CV	FE
SY	CA	FA
SZ	CO	FB
TA	CR	FC
TB	CS	FD
TC	CC	FE
TD	CH	FA
TE	CM	FC
TF	CV	FE
TG	CA	FA
TH	CO	FB
TI	CR	FC
TJ	CS	FD
TK	CC	FE
TL	CH	FA
TM	CM	FC
TN	CV	FE
TO	CA	FA

**CLASSES D'ÂGE**

FEUILLEUX (0 à 20)	FEUILLEUX (21 à 40)	FEUILLEUX (41 à 60)	FEUILLEUX (61 à 80)	FEUILLEUX (81 à 100)	FEUILLEUX (101 à 120)	FEUILLEUX (121 et plus)
Jeunes inéguales (JIN)	Jeunes inéguales (JIN)	Jeunes inéguales (JIN)	Jeunes inéguales (JIN)	Jeunes inéguales (JIN)	Jeunes inéguales (JIN)	Jeunes inéguales (JIN)
Jeunes régulières (JR)	Jeunes régulières (JR)	Jeunes régulières (JR)	Jeunes régulières (JR)	Jeunes régulières (JR)	Jeunes régulières (JR)	Jeunes régulières (JR)
Vieux inéguales (VIN)	Vieux inéguales (VIN)	Vieux inéguales (VIN)	Vieux inéguales (VIN)	Vieux inéguales (VIN)	Vieux inéguales (VIN)	Vieux inéguales (VIN)
Vieux réguliers (VR)	Vieux réguliers (VR)	Vieux réguliers (VR)	Vieux réguliers (VR)	Vieux réguliers (VR)	Vieux réguliers (VR)	Vieux réguliers (VR)

**Étage**  
Monostage (MO) et bi-étage (BI) : Un seul étage composé de types homogènes en hauteur et en couverture > 25%.  
Bi-étage (BI) : Couverture > 25% et Couverture > 25%.

**Multistage (MU)**  
Plus de 2 étages de types de 7 mètres et plus. Se retrouveront dans cette catégorie les peuplements jeunes inéguales (JIN) et vieux inéguales (VIN).

CODE PERTURBATIONS D'ORIGINE	CODE INTERVENTIONS PARTIELLES
BR	CA
BT	CB
BT	CC
BT	CD
BT	CE
BT	CF
BT	CG
BT	CH
BT	CI
BT	CJ
BT	CK
BT	CL
BT	CM
BT	CN
BT	CO
BT	CP
BT	CQ
BT	CR
BT	CS
BT	CT
BT	CU
BT	CV
BT	CW
BT	CX
BT	CY
BT	CZ
BT	CA
BT	CB
BT	CC
BT	CD
BT	CE
BT	CF
BT	CG
BT	CH
BT	CI
BT	CJ
BT	CK
BT	CL
BT	CM
BT	CN
BT	CO
BT	CP
BT	CQ
BT	CR
BT	CS
BT	CT
BT	CU
BT	CV
BT	CW
BT	CX
BT	CY
BT	CZ

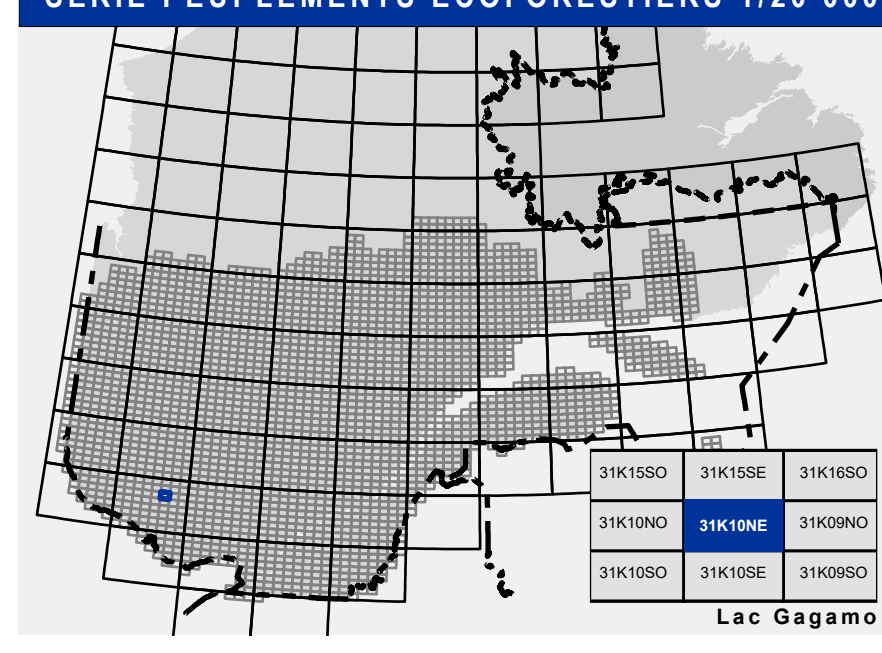
**TERRAINS FORESTIERS IMPRODUCTIFS**

CODE	DÉSIGNATION	Taux d'inclinaison
DH	Dénué ou semi-dénué humide	0% à 3%
DS	Dénué ou semi-dénué sec	4% à 9%
AL	Aulnaie	10% à 15%
MO	Mollière	16% à 20%
FO	Forêt	21% à 40%
ME	Méandre	41% à 45%
S	Sommet	Entouré de 41% et plus

**CODE NON FORESTIER**

CODE	DÉSIGNATION
A	Terrain agricole
AP	Année d'implémentation d'éclaircie de plus
AF	Terrain agricole localisé dans les secteurs à vocation forestière
ANT	Mieux forestier perturbé par l'activité humaine (non-bois)
CFO	Camp forestier

**SÉRIE PEUPLIERS ÉCOFORESTIERS 1/20 000**



- Voies de communication et ponts**
- Classe 1, HN - Hors norme
  - Classe 2
  - Classe 3
  - Classe 4
  - NF : Non forestier (Adresse Québec)
  - NF : Non forestier (Adresse Québec)
  - Pont forestier
- Hydrographie écoforestière**
- Cours d'eau intermittent
  - Cours d'eau permanent, canal
  - Hydrographie
- Obstacles et infrastructures**
- Bâtiment, site, réservoir
  - Chute, rapide, écueil
  - Centre de ski alpin
  - Hydrobase
  - Mine à ciel ouvert
  - Pylône
  - Terrain de camping
  - Tour de télécommunication, tour
  - Barrière, barrage de castor
  - Remonte mécanique
  - Ligne de transport d'énergie
- Courbe de niveau**
- Courbe de niveau maîtresse
  - Courbe de niveau intermédiaire
  - Esker
- Morcellement**
- Morcellement foncier
- Frontières**
- Frontière internationale
  - Frontière interprovinciale
  - Frontière Québec - Terre-Neuve-et-Labrador (cette frontière n'est pas définitive)
- Peuplement écoforestier**
- Peuplement écoforestier
  - Peuplement improductif
  - Peuplement non forestier
- Métadonnées**
- Surface de référence géodésique
  - Système de référence géodésique
  - Projection cartographique
  - Origine des altitudes
  - Équidistance des courbes de niveau
  - Déclinaison magnétique au centre de la feuille en 2006
  - Coordonnées géographiques au centre de la feuille
  - Longitude (médian centre)
  - Latitude (équateur)
  - Coordonnées origine
  - Facteur d'échelle

**Sources**  
Donnée : Assise cartographique (données topographiques)  
Organisme : Ministère des Ressources naturelles et de la Faune, Ministère des Forêts, de la Faune et des Parcs  
Date : 14/04/2005

**Informations forestières**  
Nombre d'inventaires effectués : 56 programme  
Année des photos pour la production de la carte (Échantillon de recensement principal) : 2014  
Date de mise à jour provinciale : Juin 2021  
Superficie minimale d'appellation des peuplements : 4 hectares

**Réalisation**  
Production : Ministère des Forêts, de la Faune, et des Parcs  
Élaboration des données : Direction provinciale des inventaires forestiers  
2100, 4e Avenue Ouest, Québec, QC G1R 5K6  
Téléphone : 418 643-1100  
Site Web : www.mffp.gouv.qc.ca

**Diffusion**  
Directions des inventaires forestiers

**AVERTISSEMENT**  
Les limites de morcellement foncier représentées sur cette carte n'ont aucune valeur légale. Ces limites sont NON OFFICIELLES et sont utilisées à titre informatif.

La couche de chemin est produite par le MFFP avec la collaboration du MERN via le système ROUTARD et présente l'information la plus à jour disponible.

© Gouvernement du Québec