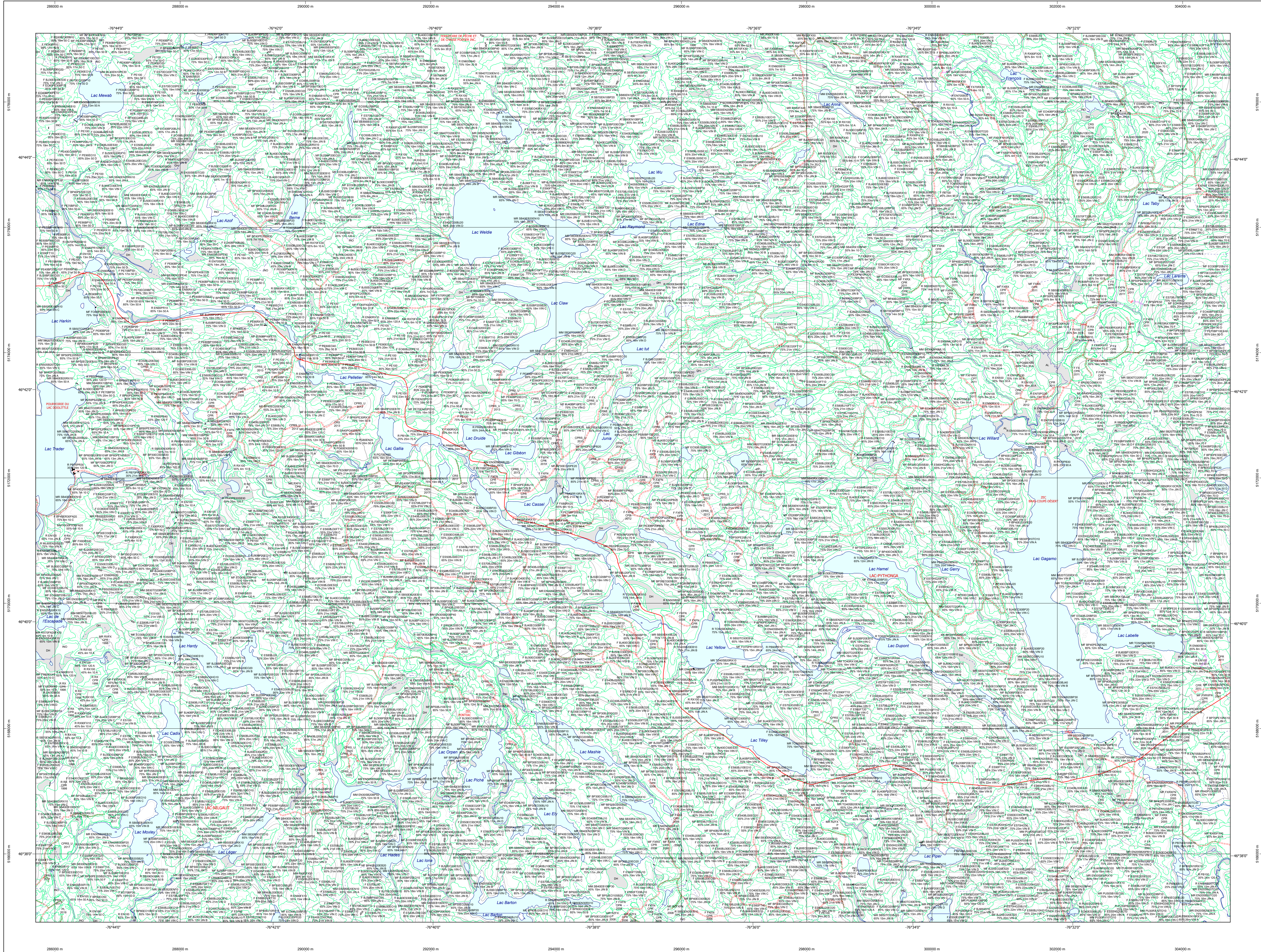


# Carte écoforestière

## STRATIFICATION ÉCOFORESTIÈRE



Paramètres utilisés pour la cartographie

Code	Description	+7m	-7m	Improductif	Non Forestier
E	Essence de feuillus	X	X	X	X
R	Résineux	X	X	X	X
M	Mixte	X	X	X	X
NF	Non forestier	X	X	X	X

Exemple d'appellation

Code	Description	Intervention d'origine	Intervention	Improductif	Non forestier
E	Essence de feuillus	CT 2007	EP 2018	OH	NF

**TYPES DE COUVERT ET ESSENCES**  
**RÉSINEUX**  
 Les résineux constituent 75% de plus de la surface terrière du peuplement.  
**MIXTE À DOMINANCE RÉSINEUSE**  
 Les résineux constituent de 55% à 74% de la surface terrière du peuplement.  
**MIXTE SANS DOMINANCE**  
 Les résineux constituent de 45% à 54% de la surface terrière du peuplement.  
**MIXTE À DOMINANCE FEUILLEUSE**  
 Les résineux constituent de 25% à 44% de la surface terrière du peuplement.  
**FEUILLEUX**  
 Les résineux constituent moins de 25% de la surface terrière du peuplement.

CODE RÉSINEUX	CODE FEUILLEUX	CODE FEUILLEUX
EB Epénette blanche	BO Bouleau gris	FO Fagineux
EN Epénette noire	BJ Bouleau jaune	FP Fagineux
EU Epénette rouge	BF Bouleau à queue blanche	FR Fagineux
EV Épicéa de Norvège	CB Chêne blanc	FX Feuillus tolérants à l'ombre
EA Épicéa	CC Chêne rouge	FE Feuillus exigeants
ML Mélèze hybride	CH Chêne à gros fruits	FZ Feuillus redoux intermédiaires
ME Mélèze européen	CM Chêne méridional	HL Hêtres à grandes feuilles
ML Mélèze laricin	CC Chêne coccolaire	NC Noisetier
CA Cèdre	CV Cèdre vert doux	CA Cèdre
PC Pin rigide (des cônes)	CR Chêne rouge	CA Omme d'Antiquaire
PN Pin	CR Chêne rouge	CA Omme d'Antiquaire
PI Pin sylvestre	EA Épicéa argente	CV Cèdre de Virginie
ES Épicéa	EA Épicéa argente	EV Épicéa
ES Épicéa	EA Épicéa argente	EV Épicéa
ES Épicéa	EA Épicéa argente	EV Épicéa

**CLASSES D'ÂGE**

FEUILLEMENTS ÉQUIVIENS	0 à 20	21 à 40	(41 à 60)	(61 à 80)	81 à 100	101 à 120	121 et plus
FEUILLEMENTS JEUNES	Jeune inéquienne (JN)		Vieux inéquienne (VN)				

**Étage**  
 Inférieur (INF)      Supérieur (SUP)

**Monotage (MO)**  
 Le seul étage composé de types homogènes en hauteur et couverture > 25%

**B-étage (BI)**  
 Couverture > 25%      Couverture > 25%

**Multitage (MU)**  
 Plus de 2 étages de types de 7 mètres et plus. Se retrouver dans cette catégorie les peuplements jeunes inéquiens (JN) et vieux inéquiens (VN).

CODE PERTURBATIONS D'ORIGINE	CODE INTERVENTIONS PARTIELLES
BR Brûls totaux	CA Coupe d'assainissement
CH Chablis total	CD Coupe d'amélioration
DT Dépeçage total	CE Coupe en damier
EG Epiphytisme grave	CF Coupe à diamètre limite
VER Verger grave	CG Coupe progressive inégalement
	CH Coupe de jarriage
	CI Coupe progressive inégalement par pied d'arbre ou groupe d'arbres
	CJ Coupe progressive inégalement par trouées
	CK Coupe progressive inégalement par trouées
	CL Conversion de peuplement
	CM Conversion de peuplement (feuillus)
	CN Coupe progressive inégalement (résineux)
	CO Coupe progressive inégalement (mixte)
	CP Coupe progressive inégalement
	CQ Coupe progressive inégalement
	CR Coupe progressive inégalement
	CS Coupe progressive inégalement
	CT Coupe totale
	CU Coupe de succession
	DLD Coupe à diamètre limite et dépeçage des arbres d'œuvre
	DP Dépeçage partiel
	DR Dépeçage complet de la régénération naturelle
	DM Dépeçage mécanique de la régénération naturelle
	EN Enrichissement
	ECC Éclaircie commerciale d'étagement
	ECL Éclaircie commerciale
	ENR Enrichissement
	ESB Éclaircie sélective individuelle
	ESC Éclaircie commerciale
	ESP Recupération partielle en vert d'un plan spécial d'aménagement
	EPA Recupération partielle en vert d'un plan spécial d'aménagement
	EPB Recupération partielle en vert d'un plan spécial d'aménagement
	EPD Recupération partielle en vert d'un plan spécial d'aménagement
	EPF Recupération partielle en vert d'un plan spécial d'aménagement
	EPG Recupération partielle en vert d'un plan spécial d'aménagement
	EPH Recupération partielle en vert d'un plan spécial d'aménagement
	EPJ Recupération partielle en vert d'un plan spécial d'aménagement
	EPK Recupération partielle en vert d'un plan spécial d'aménagement
	EPN Recupération partielle en vert d'un plan spécial d'aménagement
	EPQ Recupération partielle en vert d'un plan spécial d'aménagement
	EPR Recupération partielle en vert d'un plan spécial d'aménagement
	EPS Recupération partielle en vert d'un plan spécial d'aménagement
	EPV Recupération partielle en vert d'un plan spécial d'aménagement

CODE TERRAINS FORESTIERS IMPRODUCTIFS	CODE DÉSIGNATION	Taux d'inclinaison
DH Dénudé ou semi-dénudé humide	A	Nulle
DS Dénudé ou semi-dénudé sec	B	0% à 3%
AL Aulnaie	C	4% à 9%
	D	10% à 15%
	E	16% à 20%
	F	21% à 25%
	G	26% à 30%
	H	31% à 35%
	I	36% à 40%
	J	41% et plus

CODE NON FORESTIER	CODE NON FORESTIER
A Terrain agricole	GR Gravier
AEP Aire d'emplacement d'embranchement de plus	ND Non défriché
AF Terrain agricole localisé dans les secteurs à vocation forestière	LE Ligne de transport d'énergie
ANT Mieux forestier perturbé par l'activité humaine	NF Non forestier perturbé par l'activité humaine
CFO Camp forestier	NX Inclusion non exploitée à l'intérieur d'un traitement
	RO Route et autoroute (emprise)

### SÉRIE PEUPLLEMENTS ÉCOFORESTIERS 1/20 000

<p><b>Voies de communication et ponts</b></p> <p>— Classe 1, HN - Hors norme</p> <p>— Classe 2</p> <p>— Classe 3</p> <p>— Classe 4-5</p> <p>NF: Non classé, ne répond pas aux critères HN, 1 à 4</p> <p>NF: Non forestier (Adresse Québec)</p> <p>— Pont forestier</p> <p><b>Hydrographie écoforestière</b></p> <p>— Cours d'eau intermittent</p> <p>— Cours d'eau permanent, canal</p> <p>— Hydrographie</p>	<p><b>Obstacles et infrastructures</b></p> <p>■ Bâtiment, silo, réservoir</p> <p>■ Chute, rapide, écueil</p> <p>□ Centre de ski alpin</p> <p>⊕ Hydrobase</p> <p>⊗ Mine à ciel ouvert</p> <p>□ Pylois</p> <p>⊕ Terrain de camping</p> <p>⊕ Tour de télécommunication, tour</p> <p>— Barrage, barrage de castor</p> <p>— Remonte mécanique</p> <p>— Ligne de transport d'énergie</p>	<p><b>Courbe de niveau</b></p> <p>— Courbe de niveau maîtresse</p> <p>— Courbe de niveau intermédiaire</p> <p>— Esker</p> <p><b>Morcellement</b></p> <p>— Morcellement foncier</p> <p><b>Frontières</b></p> <p>— Frontière internationale</p> <p>— Frontière interprovinciale</p> <p>— Frontière Québec - Terre-Neuve-et-Labrador (cette frontière n'est pas définitive)</p>	<p><b>Peuplement écoforestier</b></p> <p>■ Peuplement écoforestier</p> <p>■ Peuplement improductif</p> <p>■ Peuplement non forestier</p> <p><b>Métadonnées</b></p> <p>— Surface de référence géodésique</p> <p>— Système de référence géodésique</p> <p>— Projection cartographique</p> <p>— Origine des altitudes</p> <p>— Équidistance des courbes de niveau</p> <p>— Déclinaison magnétique au centre de la feuille en 2006</p> <p>— Coordonnées géographiques au centre de la feuille</p> <p>— Longueur originale (méridien central)</p> <p>— Latitude d'origine (équateur) 0°</p> <p>— Coordonnées d'origine X: 304 800 mètres; Y: 0 mètre</p> <p>— Facteur d'échelle 0,999</p>
---	--	--	--

**Sources**  
 Donnée: Assise cartographique (données topographiques)  
 Organisme: Ministère des Ressources naturelles et de la Faune  
 Date: 14/04/2005

**Informations forestières**  
 Numéro d'inventaire écoforestier: 5e programme  
 Année des photos pour la production de la carte: 2014  
 (Expertise de recensement principale)  
 Date de mise à jour provinciale: Juin 2022  
 Superficie minimale d'appellation des peuplements: 4 hectares

**Réalisation**  
 Production: Ministère des Forêts, de la Faune, et des Parcs  
 2100, 4e Avenue Ouest, Québec A1B 9C6  
 Diffusion: Directions des inventaires forestiers

**AVERTISSEMENT**  
 Les limites de morcellement foncier représentées sur cette carte n'ont aucune valeur légale. Ces limites sont NON OFFICIELLES et sont utilisées uniquement à titre indicatif.  
 La couche de chemin est produite par le MFFP avec la collaboration du MERN via le système ROUTARD et présente l'information la plus à jour disponible.  
 ©Gouvernement du Québec