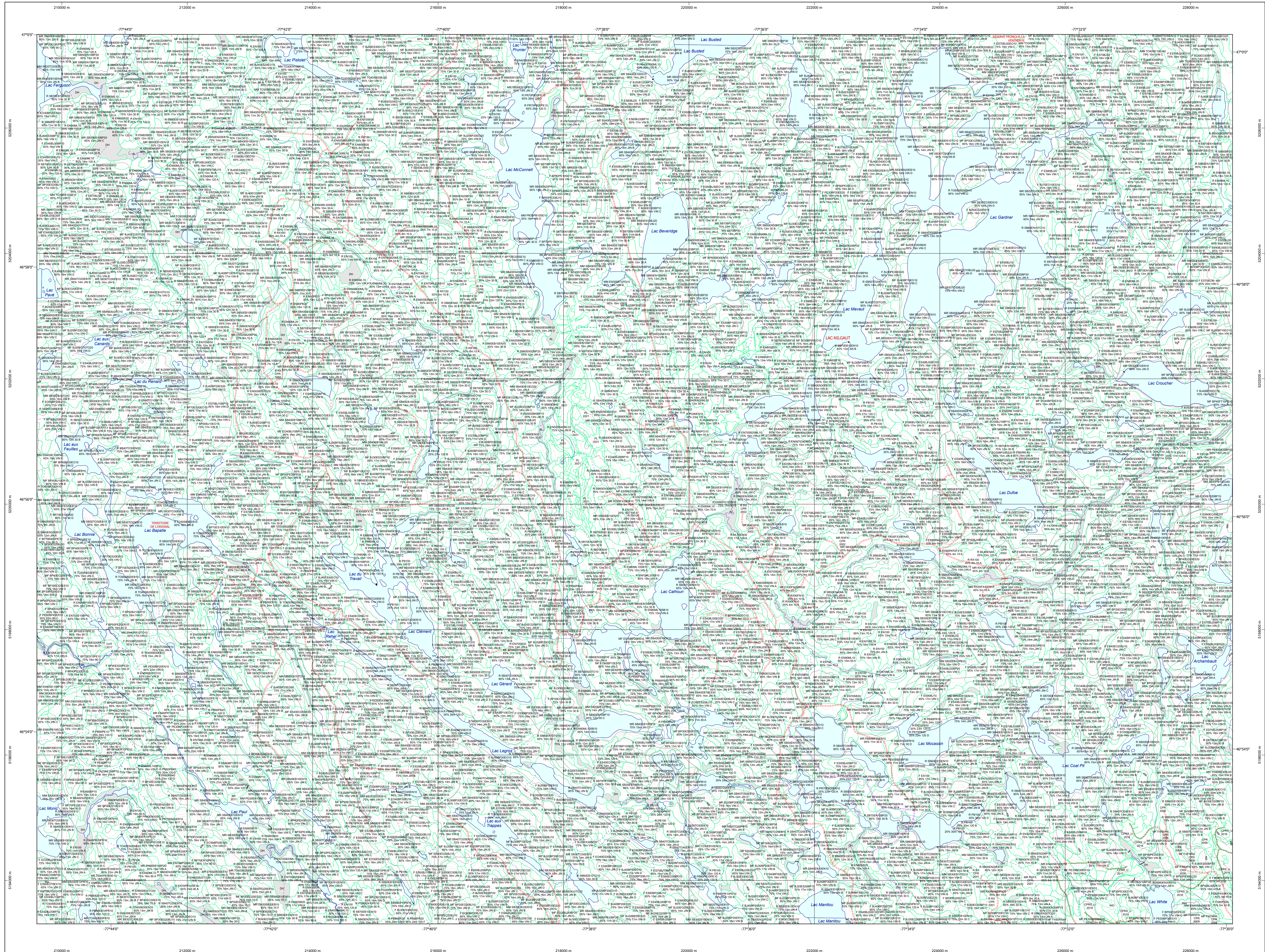


Carte écoforestière

STRATIFICATION ÉCOFORESTIÈRE



Paramètres utilisés pour la cartographie

Code	Description	+7m	-7m	Improductif	Non Forestier
ES	Essence de Sa-AFP	X	X	X	X
10	Général de coupe forestière (NF)	X	X	X	X
12	Hauteur (mètres-pieds)	X	X	X	X
CT	Intervention d'origine	X	X	X	X
2007	Année d'intervention d'origine	X	X	X	X
2018	Année d'intervention partielle	X	X	X	X
20	Classe de coupe	X	X	X	X
MF	Cote de coupe (m) - Sa-AFP	X	X	X	X

La densité est estimée par drone, soit avec des valeurs ± 5%, à l'exception de la valeur 25% (25 ± 25%)

Exemple d'appellation

+7m de hauteur	-7m de hauteur	Intervention d'origine	Intervention partielle	Improductif	Non forestier
F#00000000_10	R#0000100	ES	ES	DH	NF
75% 12m 10	75% 4m 20	CT 2007	CT 2018		

TYPES DE COUVERT ET ESSENCES
Les résineux constituent 75% à plus de la surface terrière du peuplement.

RESINEUX
Les résineux constituent 55% à plus de la surface terrière du peuplement.

MIXTE À DOMINANCE RESINEUSE
Les résineux constituent de 45% à 54% de la surface terrière du peuplement.

MIXTE SANS DOMINANCE
Les résineux constituent de 45% à 54% de la surface terrière du peuplement.

MIXTE À DOMINANCE FEUILLEUSE
Les résineux constituent de 25% à 44% de la surface terrière du peuplement.

FEUILLEUX
Les résineux constituent moins de 25% de la surface terrière du peuplement.

CODE RESINEUSES	CODE FEUILLEUSES	CODE FEUILLEUSES
EB Epérette blanche	BO Bouleau gris	FO Faine noire
EN Epérette noire	BJ Bouleau jaune	FR Faine rouge
EU Epérette rouge	BL Bouleau à papier (blanc)	FR Faine rouge
EV Epérette de Norvège	CB Chêne blanc	FR Faine rouge à l'ombelle
ME Mélèze européen	CC Chêne corse	FR Faine rouge à l'ombelle
MI Mélèze hybride	CH Chêne à gros fruits	FZ Feuillus redoutés intermédiaires
ML Mélèze laricin	CH Chêne à gros fruits	FR Feuillus redoutés intermédiaires
MR Mélèze rouge	CH Chêne à gros fruits	FR Feuillus redoutés intermédiaires
PC Pin rigide (des côtes)	CI Chêne incolore	NC Noyer cendré
PI Pin sylvestre	CI Chêne incolore	NC Noyer cendré
PN Pin rouge	CI Chêne incolore	NC Noyer cendré
PS Pin sylvestre	CI Chêne incolore	NC Noyer cendré
PT Pin tordu	CI Chêne incolore	NC Noyer cendré
RE Résineux redoutés	CI Chêne incolore	NC Noyer cendré
RI Résineux intermédiaires	CI Chêne incolore	NC Noyer cendré
RS Résineux sans dominance	CI Chêne incolore	NC Noyer cendré
SA Sapin Baume	CI Chêne incolore	NC Noyer cendré
TO Thuja occid. / Taxus	CI Chêne incolore	NC Noyer cendré

CLASSES D'ÂGE

FEUILLEUX (0 à 20)	FEUILLEUX (21 à 40)	FEUILLEUX (41 à 60)	FEUILLEUX (61 à 80)	FEUILLEUX (81 à 100)	FEUILLEUX (101 à 120)	FEUILLEUX (121 et plus)
Jeune inégale (JIN)	Jeune inégale (JIN)	Jeune inégale (JIN)	Jeune inégale (JIN)	Jeune inégale (JIN)	Jeune inégale (JIN)	Jeune inégale (JIN)
Jeune régulière (JR)	Jeune régulière (JR)	Jeune régulière (JR)	Jeune régulière (JR)	Jeune régulière (JR)	Jeune régulière (JR)	Jeune régulière (JR)
Vieux inégale (VIN)	Vieux inégale (VIN)	Vieux inégale (VIN)	Vieux inégale (VIN)	Vieux inégale (VIN)	Vieux inégale (VIN)	Vieux inégale (VIN)

Etagement (structure verticale des tiges de 7 m et plus)

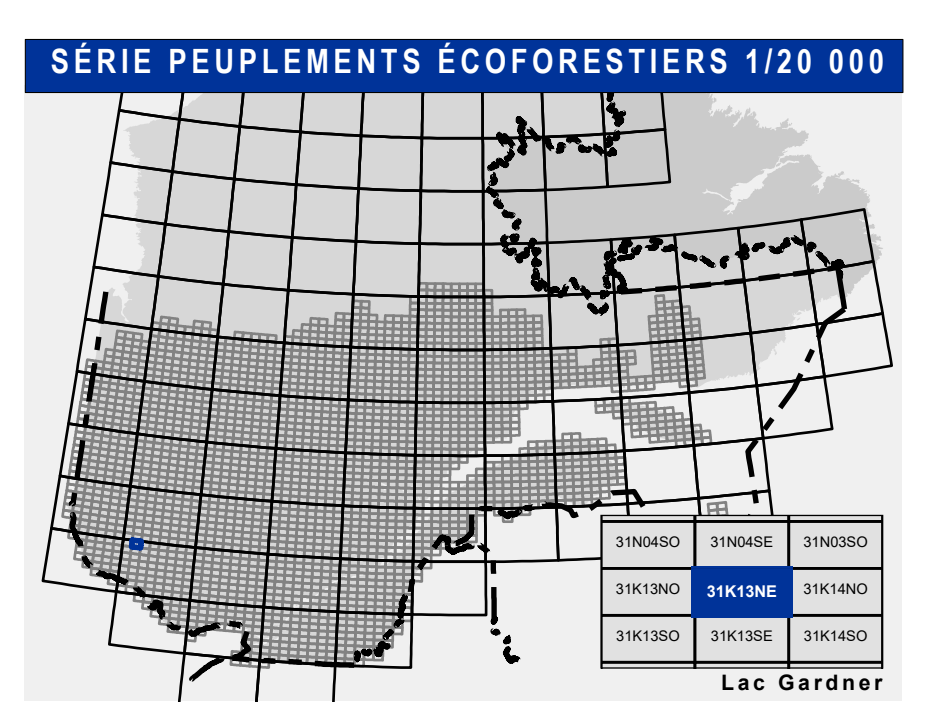
Étage	Intérieur (INF)	Supérieur (SUP)
Monotage (MO) ex: 110	Un seul étage composé de tiges homogènes en hauteur et en couverture > 25%	
B-étage (BU) ex: 120	Couverture > 25%	Couverture > 25%
Multitage (MU)	Plus de 2 étages de tiges de 7 mètres et plus. Se retrouvent dans cette catégorie les peuplements jeunes irréguliers (JIR) et vieux irréguliers (VIR).	

CODE PERTURBATIONS D'ORIGINE	CODE INTERVENTIONS PARTIELLES
BR Brûls total	CA Coupe d'assainissement
CH Chêne total	CA Coupe d'assainissement
DT Dépeçage total	CA Coupe d'assainissement
EP Epérette totale	CA Coupe d'assainissement
VER Végétation grasse	CA Coupe d'assainissement

INTERVENTIONS D'ORIGINE	CODE
BRO Bûches par bandes	CA Coupe d'assainissement
CB Coupe par bandes	CA Coupe d'assainissement
CD Coupe de protection des tiges à diamètre variable	CA Coupe d'assainissement
CE Coupe de protection des tiges à diamètre variable	CA Coupe d'assainissement
CF Coupe progressive irrégulière phase finale	CA Coupe d'assainissement
CG Coupe progressive irrégulière phase finale	CA Coupe d'assainissement
CH Coupe avec protection de la haute	CA Coupe d'assainissement
CI Coupe avec protection de la haute	CA Coupe d'assainissement
CP Coupe avec protection de la haute	CA Coupe d'assainissement
CPR Coupe avec protection de la haute	CA Coupe d'assainissement
CS Coupe de recoupement dans un brûlis	CA Coupe d'assainissement
CT Coupe de recoupement dans un brûlis	CA Coupe d'assainissement
CR Coupe de recoupement dans un brûlis	CA Coupe d'assainissement
CS Coupe de recoupement dans un brûlis	CA Coupe d'assainissement
CS Coupe de recoupement dans un brûlis	CA Coupe d'assainissement
CS Coupe de recoupement dans un brûlis	CA Coupe d'assainissement

CODE TERRAINS FORESTIERS IMPRODUCTIFS	CODE CLASSES DE PENTE	DÉSIGNATION	TAUX D'INCLINAISON
DH Déroulé ou semi-déroulé humide	A	Nulle	0% à 3%
DS Déroulé ou semi-déroulé sec	B	Faible	4% à 9%
AL Aulnaie	C	Douce	9% à 15%
	D	Moyenne	16% à 24%
	E	Forte	25% à 34%
	F	Extrême	35% à 44%
	S	Sommet	Entouré de 41% et plus

CODE NON FORESTIER	CODE NON FORESTIER
A Terrain agricole	GR Gravier
AEP Aire d'emplacement et d'ébranchage de plus de 100 m	SI Site inondé, site exposé
AF Terrain agricole localisé dans les secteurs à vocation forestière	LT Ligne de transport d'énergie
ANT Mieux forestier perturbé par l'activité humaine (non-bois)	NF Mieux forestier perturbé par l'activité humaine (non-bois)
CFO Camp forestier	NX Inclusion non exploitée à l'intérieur d'un traitement (non-bois)
	RO Route et autoroute (emprius)



Voies de communication et ponts

- Classe 1, HN - Hors norme
- Classe 2
- Classe 3
- Classe 4-5
- NC : Non classé, ne répond pas aux critères HN, 1 à 4
- NF : Non forestier (Adresse Québec)
- Pont forestier

Hydrographie écoforestière

- Cours d'eau intermittent
- Cours d'eau permanent, canal
- Hydrographie

Obstacles et infrastructures

- Bâtiment, site, réservoir
- Chute, rapide, écueil
- Centre de ski alpin
- Hydrobase
- Mine à ciel ouvert
- Pylône
- Terrain de camping
- Tour de télécommunication, tour
- Barrière, barrage de castor
- Remonte mécanique
- Ligne de transport d'énergie

Courbe de niveau

- Courbe de niveau maîtresse
- Courbe de niveau intermédiaire
- Esker

Morcellement

- Morcellement foncier

Frontières

- Frontière internationale
- Frontière interprovinciale
- Frontière Québec - Terre-Neuve-et-Labrador
- Cette frontière n'est pas définitive

Peuplement écoforestier

- Peuplement écoforestier
- Peuplement improductif
- Peuplement non forestier

Métadonnées

- Surface de référence géodésique
- Système de référence géodésique
- Projet cartographique
- Origine des altitudes
- Équidistance des courbes de niveau
- Déclinaison magnétique au centre de la feuille en 2006
- Coordonnées géographiques au centre de la feuille
- Longitude (médian central)
- Latitude (origine (équateur) 0°)
- Coordonnées d'origine
- Facteur d'échelle

Sources

Donnée : Assise cartographique (données topographiques)

Organisme : Ministère des Ressources naturelles et de la Faune / Ministère des Ressources naturelles et des Forêts

Date : 14/04/2005 / 22/09/2023

Informations forestières

Nombre d'inventaires effectués : 56 inventaire

Année des photos pour la production de la carte (Expertise des recensements forestiers) : 2014

Date de mise à jour provinciale : Octobre 2023

Superficie minimale d'appellation des peuplements : 4 hectares

Réalisation

Production : Ministère des Ressources naturelles et des Forêts

Diffusion : Direction des inventaires forestiers

AVERTISSEMENT

Les limites de morcellement foncier représentées sur cette carte n'ont qu'une valeur indicative. Ces limites sont NON OFFICIELLES et sont utilisées à titre indicatif.

La couche de chemin est produite par le MRNF à partir du système ROUTARD et contient l'information la plus à jour disponible.

© Gouvernement du Québec