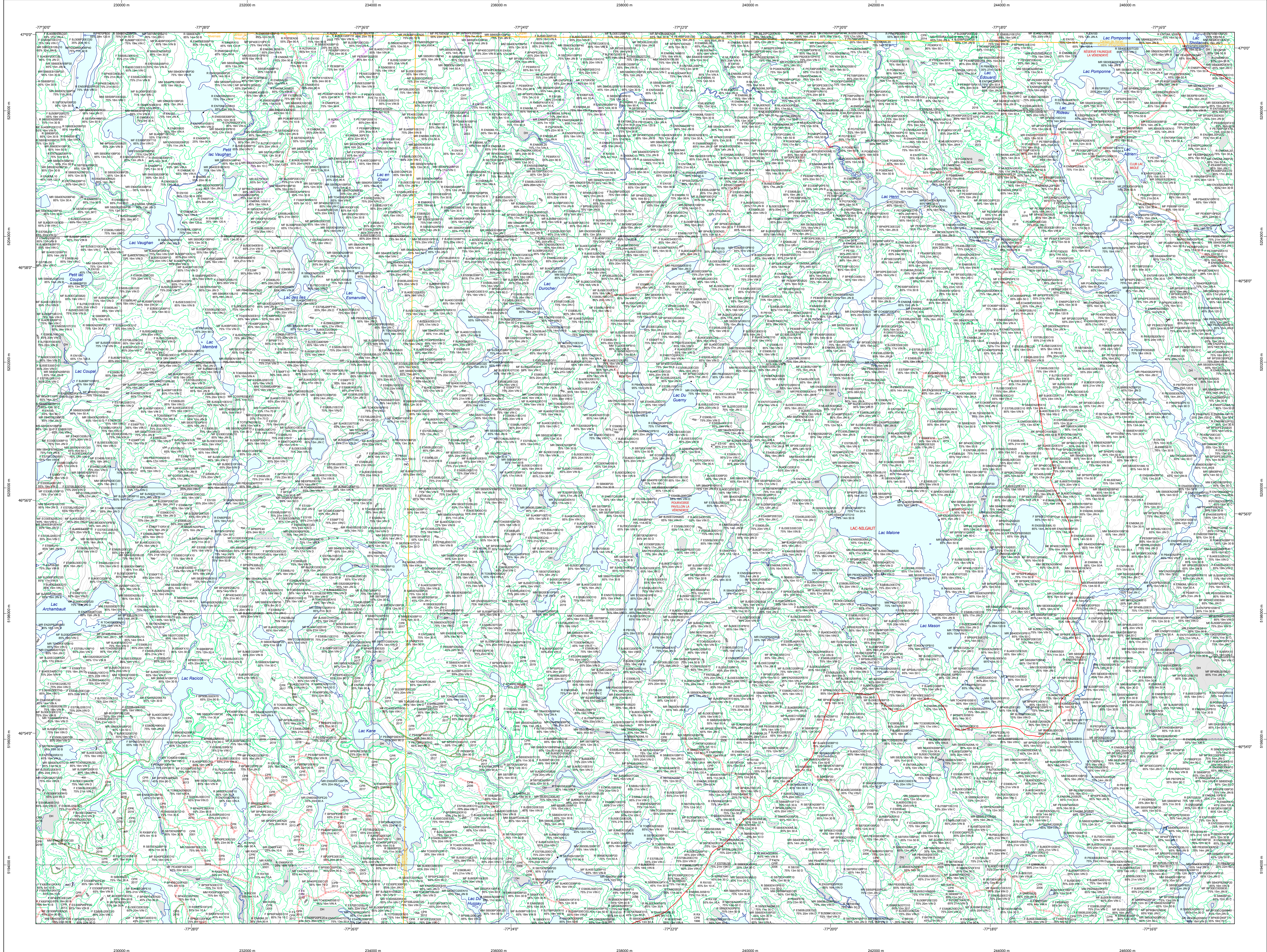


# Carte écoforestière

## STRATIFICATION ÉCOFORESTIÈRE



**Paramètres utilisés pour la cartographie**

Code	Description	+7m	-7m	Improductif	Non forestier
EM	Émission de CO2	X	X	X	X
12	Statut d'occupation forestière (NF)	X	X	X	X
CT	Intervention d'origine	X	X	X	X
2007	Année d'intervention d'origine	X	X	X	X
EP	Intervention partielle	X	X	X	X
2018	Année d'intervention partielle	X	X	X	X
NI	Classe de coupe	X	X	X	X
NI	Classe de coupe (du APPT)	X	X	X	X

La densité est estimée par drone, soit avec des valeurs ± 5% à l'exception de la valeur 25% (25 ± 25%).

**Exemple d'appellation**

+7m de hauteur	-7m de hauteur	Intervention d'origine	Intervention partielle	Improductif	Non forestier
F 1000000000	R 1000000000	CT 2007	EP 2018	DM	NI
75% 12m JH LU	75% 4m 20 D				

**TYPES DE COUVERT ET ESSENCES**  
Les résineux constituent 75% +/- de la surface terrière du peuplement.  
Les feuillus constituent 25% +/- de la surface terrière du peuplement.

**MATÉ À DOMINANCE RÉSINEUSE**  
Les résineux constituent de 55% à 74% de la surface terrière du peuplement.

**MATÉ SANS DOMINANCE**  
Les résineux constituent de 45% à 54% de la surface terrière du peuplement.

**MATÉ À DOMINANCE FEUILLEUSE**  
Les feuillus constituent de 25% à 44% de la surface terrière du peuplement.

**FEUILLEUX**  
Les feuillus constituent moins de 25% de la surface terrière du peuplement.

CODE RÉSINEUX		CODE FEUILLEUX		CODE FEUILLEUX	
EB	Épénette blanche	BO	Bouleau gris	FO	Faîne noire
EN	Épénette noire	BJ	Bouleau jaune	FR	Faîne rouge
EU	Épénette rouge	BP	Bouleau à queue blanche	FX	Faîne exotisme
EV	Épénette de Norvège	CB	Chêne blanc	FZ	Faunes tolérants à l'ombre
MA	Mélèze hybride	CC	Caper corrompu	FR	Faunes exotisme
ML	Mélèze laricin	CH	Chêne à gros fruits	FZ	Faunes redess inéterminés
MC	Mélèze carolinien	CA	Chêne à petites feuilles	FR	Faunes à grandes feuilles
MR	Mélèze rouge	CI	Chêne à feuilles caduques	NC	Noyer cendré
MS	Mélèze à feuilles serrées	CL	Chêne à feuilles caduques	NO	Noyer noir
PC	Pin rigide (des côtes)	CR	Chêne rouge	CA	Orme d'Amérique
PN	Pin rigide (des côtes)	CS	Chêne blanc	CB	Orme de France
PI	Pin naturel	EA	Érable argente	CV	Ostrya de Virginie
PR	Pin rouge	EB	Érable noir	PE	Peuplier hybride
PS	Pin sylvestre	ED	Érable rouge	PE	Peuplier noir
RA	Résineux résineux (de l'Est)	ES	Érable à sucre	PH	Prunier à fleurs
RX	Résineux résineux (de l'Est)	ES	Érable à sucre	PT	Prunier de Virginie
RS	Résineux résineux (de l'Est)	ES	Érable à sucre	PR	Prunier à fleurs
SB	Sapin Baumeier	FR	Faîne blanc (de l'Est)	PT	Prunier à fleurs
TO	Thuja occid. / Thuja	FR	Faîne blanc (de l'Est)	TA	Talé d'Amérique
		FR	Faîne blanc (de l'Est)	FN	Faunes non commerc. / Faunes non commerc.

**CLASSES D'ÂGE**

PEUPLIÈRES ÉQUIVARIANTES	(0 à 20)	(21 à 40)	(41 à 60)	(61 à 80)	(81 à 100)	(101 à 120)	120 à 150
PEUPLIÈRES INÉQUIVARIANTES	Jeunes inéquivalentes (JNI)				Vieux inéquivalentes (VIN)		

**Étagement (structure verticale des tiges de 7 m et plus)**

Étage	Intérieur (INT)	Supérieur (SUP)
Monostage (MO)	Un seul étage composé de tiges homogènes en hauteur et en couverture ± 25%	
B-stage (BI)	Couverture ± 25% et Couverture > 25%	
Multi-stage (MU)	Plus de 2 étages de tiges de 7 mètres et plus. Se retrouvent dans cette catégorie les peuplements jeunes inéquivalents (JRI) et vieux inéquivalents (VRI).	

CODE PERTURBATIONS D'ORIGINE		CODE INTERVENTIONS PARTIELLES	
BR	Brûls total	CA	Coupe d'assainissement
CH	Chablis total	CM	Coupe d'amélioration
DT	Dépérissement total	CD	Coupe de densité
ES	Épidémie grave	CE	Coupe de densité limite
VS	Verges grave	CEA	Coupe de densité progressive
		CEP	Coupe de densité progressive
		CJP	Coupe de densité progressive
		CJG	Coupe de densité progressive
		CJN	Coupe de densité progressive
		CJP	Coupe de densité progressive
		CJQ	Coupe de densité progressive
		CJR	Coupe de densité progressive
		CJS	Coupe de densité progressive
		CJT	Coupe de densité progressive
		CJU	Coupe de densité progressive
		CJV	Coupe de densité progressive
		CJW	Coupe de densité progressive
		CJX	Coupe de densité progressive
		CJY	Coupe de densité progressive
		CJZ	Coupe de densité progressive
		CP	Coupe progressive
		CPA	Coupe progressive
		CPB	Coupe progressive
		CPC	Coupe progressive
		CPD	Coupe progressive
		CPE	Coupe progressive
		CPF	Coupe progressive
		CPG	Coupe progressive
		CPH	Coupe progressive
		CPI	Coupe progressive
		CPJ	Coupe progressive
		CPK	Coupe progressive
		CPL	Coupe progressive
		CPM	Coupe progressive
		CPN	Coupe progressive
		CPO	Coupe progressive
		CPQ	Coupe progressive
		CPR	Coupe progressive
		CPS	Coupe progressive
		CPT	Coupe progressive
		CPU	Coupe progressive
		CPV	Coupe progressive
		CPW	Coupe progressive
		CPX	Coupe progressive
		CPY	Coupe progressive
		CPZ	Coupe progressive
		CR	Coupe de régénération
		CRA	Coupe de régénération
		CRB	Coupe de régénération
		CRC	Coupe de régénération
		CRD	Coupe de régénération
		CRE	Coupe de régénération
		CRF	Coupe de régénération
		CRG	Coupe de régénération
		CRH	Coupe de régénération
		CRI	Coupe de régénération
		CRJ	Coupe de régénération
		CRK	Coupe de régénération
		CRL	Coupe de régénération
		CRM	Coupe de régénération
		CRN	Coupe de régénération
		CRP	Coupe de régénération
		CRQ	Coupe de régénération
		CRR	Coupe de régénération
		CRS	Coupe de régénération
		CRT	Coupe de régénération
		CRU	Coupe de régénération
		CRV	Coupe de régénération
		CRW	Coupe de régénération
		CRX	Coupe de régénération
		CRY	Coupe de régénération
		CRZ	Coupe de régénération
		CS	Coupe totale
		CSA	Coupe totale
		CSB	Coupe totale
		CSC	Coupe totale
		CSD	Coupe totale
		CSE	Coupe totale
		CSF	Coupe totale
		CSG	Coupe totale
		CSH	Coupe totale
		CSI	Coupe totale
		CSJ	Coupe totale
		CSK	Coupe totale
		CSL	Coupe totale
		CSM	Coupe totale
		CSN	Coupe totale
		CSO	Coupe totale
		CSQ	Coupe totale
		CSR	Coupe totale
		CSS	Coupe totale
		CSV	Coupe totale
		CSW	Coupe totale
		CSX	Coupe totale
		CSV	Coupe totale
		CSZ	Coupe totale
		CT	Épandage
		CTA	Épandage
		CTB	Épandage
		CTC	Épandage
		CTD	Épandage
		CTE	Épandage
		CTF	Épandage
		CTG	Épandage
		CTH	Épandage
		CTI	Épandage
		CTJ	Épandage
		CTK	Épandage
		CTL	Épandage
		CTM	Épandage
		CTN	Épandage
		CTO	Épandage
		CTP	Épandage
		CTQ	Épandage
		CTR	Épandage
		CTS	Épandage
		CTT	Épandage
		CTU	Épandage
		CTV	Épandage
		CTW	Épandage
		CTX	Épandage
		CTY	Épandage
		CTZ	Épandage
		DA	Éclaircie
		DAB	Éclaircie
		DAC	Éclaircie
		DAD	Éclaircie
		DAE	Éclaircie
		DAA	Éclaircie
		DAB	Éclaircie
		DAC	Éclaircie
		DAD	Éclaircie
		DAE	Éclaircie
		DAA	Éclaircie
		DAB	Éclaircie
		DAC	Éclaircie
		DAD	Éclaircie
		DAE	Éclaircie
		DAA	Éclaircie
		DAB	Éclaircie
		DAC	Éclaircie
		DAD	Éclaircie
		DAE	Éclaircie
		DAA	Éclaircie
		DAB	Éclaircie
		DAC	Éclaircie
		DAD	Éclaircie
		DAE	Éclaircie
		DAA	Éclaircie
		DAB	Éclaircie
		DAC	Éclaircie
		DAD	Éclaircie
		DAE	Éclaircie
		DAA	Éclaircie
		DAB	Éclaircie
		DAC	Éclaircie
		DAD	Éclaircie
		DAE	Éclaircie
		DAA	Éclaircie
		DAB	Éclaircie
		DAC	Éclaircie
		DAD	Éclaircie
		DAE	Éclaircie
		DAA	Éclaircie
		DAB	Éclaircie
		DAC	Éclaircie
		DAD	Éclaircie
		DAE	Éclaircie
		DAA	Éclaircie
		DAB	Éclaircie
		DAC	Éclaircie
		DAD	Éclaircie
		DAE	Éclaircie
		DAA	Éclaircie
		DAB	Éclaircie
		DAC	Éclaircie
		DAD	Éclaircie
		DAE	Éclaircie
		DAA	Éclaircie
		DAB	Éclaircie
		DAC	Éclaircie
		DAD	Éclaircie
		DAE	Éclaircie
		DAA	Éclaircie
		DAB	Éclaircie
		DAC	Éclaircie
		DAD	Éclaircie
		DAE	Éclaircie
		DAA	Éclaircie
		DAB	Éclaircie
		DAC	Éclaircie
		DAD	Éclaircie
		DAE	Éclaircie
		DAA	Éclaircie
		DAB	Éclaircie
		DAC	Éclaircie
		DAD	Éclaircie
		DAE	Éclaircie
		DAA	Éclaircie
		DAB	Éclaircie
		DAC	Éclaircie
		DAD	Éclaircie
		DAE	Éclaircie
		DAA	Éclaircie
		DAB	Éclaircie
		DAC	Éclaircie
		DAD	Éclaircie
		DAE	Éclaircie
		DAA	Éclaircie
		DAB	Éclaircie
		DAC	Éclaircie
		DAD	Éclaircie
		DAE	Éclaircie
		DAA	Éclaircie
		DAB	Éclaircie
		DAC	Éclaircie
		DAD	Éclaircie
		DAE	Éclaircie
		DAA	Éclaircie
		DAB	Éclaircie
		DAC	Éclaircie
		DAD	Éclaircie
		DAE	Éclaircie
		DAA	Éclaircie
		DAB	Éclaircie
		DAC	Éclaircie
		DAD	Éclaircie
		DAE	Éclaircie
		DAA	Éclaircie
		DAB	Éclaircie
		DAC	Éclaircie
		DAD	Éclaircie
		DAE	Éclaircie
		DAA	Éclaircie
		DAB	Éclaircie
		DAC	Éclaircie
		DAD	Éclaircie
		DAE	Éclaircie
		DAA	Éclaircie
		DAB	Éclaircie
		DAC	Éclaircie
		DAD	Éclaircie
		DAE	Éclaircie
		DAA	Éclaircie
		DAB	Éclaircie
		DAC	Éclaircie
		DAD	Éclaircie
		DAE	Éclaircie
		DAA	Éclaircie
		DAB	Éclaircie
		DAC	Éclaircie
		DAD	Éclaircie
		DAE	Éclaircie
		DAA	Éclaircie
		DAB	Éclaircie
		DAC	Éclaircie
		DAD	Éclaircie
		DAE	Éclaircie
		DAA	Éclaircie
		DAB	Éclaircie
		DAC	Éclaircie
		DAD	Éclaircie
		DAE	Éclaircie
		DAA	Éclaircie
		DAB	Éclaircie
		DAC	Éclaircie
		DAD	Éclaircie
		DAE	Éclaircie
		DAA	Éclaircie
		DAB	Éclaircie
		DAC	Éclaircie
		DAD	Éclaircie
		DAE	Éclaircie
		DAA	Éclaircie
		DAB	Éclaircie
		DAC	Éclaircie
		DAD	Éclaircie
		DAE	Éclaircie
		DAA	Éclaircie
		DAB	Éclaircie
		DAC	Éclaircie
		DAD	Éclaircie
		DAE	Éclaircie
		DAA	Éclaircie
		DAB	Éclaircie
		DAC	Éclaircie
		DAD	Éclair