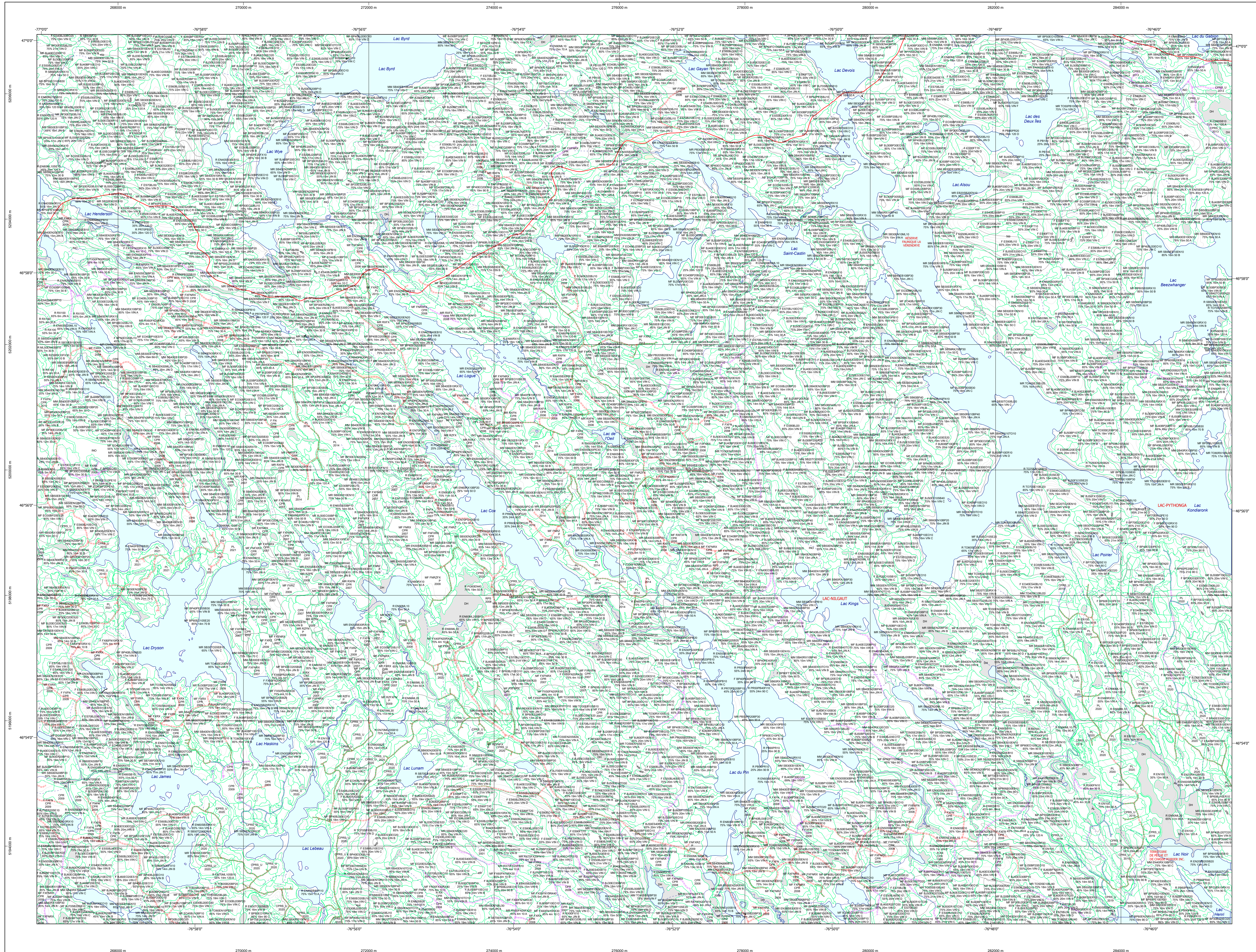


# Carte écoforestière

## STRATIFICATION ÉCOFORESTIÈRE



Paramètres utilisés pour la cartographie					
Code	Description	+7m	-7m	Improductif	Non Forestier
EM	Essence de Sa. APT	X	X	X	X
EM	Général de couvert forestier (NF)	X	X	X	X
CT	Intervention d'origine	X	X	X	X
2007	Année d'intervention d'origine	X	X	X	X
EM	Essence de Sa. APT	X	X	X	X
EM	Essence de Sa. APT	X	X	X	X
EM	Essence de Sa. APT	X	X	X	X
EM	Essence de Sa. APT	X	X	X	X
EM	Essence de Sa. APT	X	X	X	X

Exemple d'appellation					
+7m de hauteur	-7m de hauteur	Intervention d'origine	Intervention partielle	Improductif	Non forestier
EM	EM	CT	EM	EM	EM
75% 12m JN	75% 4m 20	CT 2007	EM 2018	EM	EM

**TYPES DE COUVERT ET ESSENCES**  
Les résineux constituent 75% ou plus de la surface terrière du peuplement.  
**RESINEUX**  
Les résineux constituent de 55% à 74% de la surface terrière du peuplement.  
**MIXTE À DOMINANCE RESINEUSE**  
Les résineux constituent de 45% à 54% de la surface terrière du peuplement.  
**MIXTE SANS DOMINANCE**  
Les résineux constituent de 25% à 44% de la surface terrière du peuplement.  
**MIXTE À DOMINANCE FEUILLEUSE**  
Les résineux constituent moins de 25% de la surface terrière du peuplement.  
**FEUILLEUX**

CODE	RESINEUX	CODE	FEUILLEUX	CODE	FEUILLEUX
EB	Épénette blanche	BO	Boulaie gris	FO	Faîne noir
EN	Épénette noire	BJ	Boulaie jaune	FR	Faîne rouge
EU	Épénette à queue blanche	BP	Boulaie à queue blanche	FX	Faîne exotisme
EV	Épénette de Norvège	CB	Chêne blanc	FT	Faîne tolérante à l'ombre
EM	Épénette mixte	CC	Chêne commun	FE	Faîne exotisme
ME	Mélèze hybride	CH	Chêne à gros fruits	FZ	Faîne tolérante à l'ombre
MA	Mélèze à queue blanche	CG	Chêne à gros fruits	FI	Faîne tolérante à l'ombre
ML	Mélèze à queue blanche	CI	Chêne commun	FC	Faîne tolérante à l'ombre
MC	Mélèze à queue blanche	CC	Chêne commun	NC	Non cerné
PC	Pin rigide (des côtes)	CR	Chêne rouge	CA	Chêne à queue blanche
PN	Pin naturel	CA	Chêne à queue blanche	OM	Ombre
PR	Pin rouge	EA	Érable argenté	OV	Ombre de Virginie
PS	Pin sylvestre	EA	Érable argenté	PE	Érable naturel
RS	Résineux mélangés	EB	Érable blanc	PH	Peuplier hybride
RE	Résineux mélangés	ES	Érable à sucre	PL	Peuplier d'Amérique
SB	Sapin Baumeier	ES	Érable à sucre	PT	Peuplier à queue blanche
TO	Thuja occid. / Taxus	FR	Fraîche à queue blanche	TA	Tailleur d'Amérique
		FN	Faîne non commerciale		

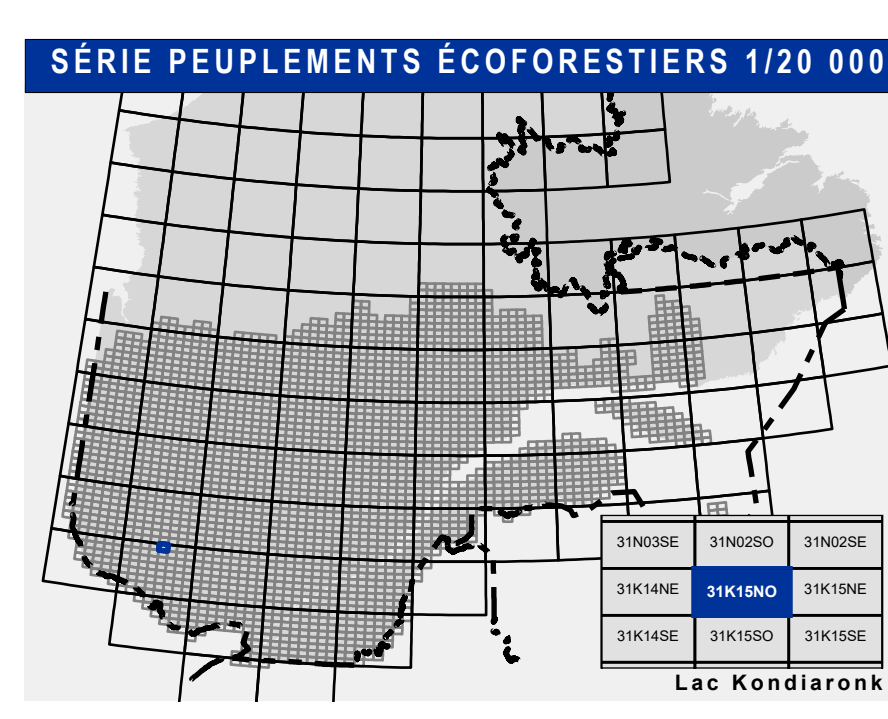
PEUPLIÈRES / ESPECIÈRES	CLASSES D'ÂGE					
	10	30	(41 à 60)	(61 à 80)	90	100 à 120
PEUPLIÈRES / ESPECIÈRES	Jeune inégale (JN)			Vieux inégale (VN)		

**Étage**  
Structure verticale des types de 7m et plus  
Étage (IM) : Un seul étage composé de types homogènes en hauteur et couverture > 25%  
Étage (BU) : Couverture > 25% et Couverture > 25%  
Mosaïque (MI) : Plus de 2 étages de types de 7m et plus. Se retrouvent dans cette catégorie les peuplements jeunes inégaux (JN) et vieux inégaux (VN).

CODE	PERTURBATIONS D'ORIGINE	CODE	INTERVENTIONS PARTIELLES
BR	Brûls total	CA	Coupe d'assainissement
CH	Chablis total	CB	Coupe par bande
DT	Dépassement total	CD	Coupe d'amélioration
EP	Épidémie grave	CE	Coupe à diamètre limite
VER	Verges graves	CF	Coupe à diamètre limite

CODE	TERRAINS FORESTIERS IMPRODUCTIFS	CODE	CLASSES DE PENTE
DH	Déroulé ou semi-déroulé humide	A	Nulle
DS	Déroulé ou semi-déroulé sec	B	0% à 3%
AL	Aulnaie	C	4% à 9%
		D	10% à 15%
		E	16% à 20%
		F	21% à 25%
		G	26% à 30%
		H	31% à 35%
		I	36% à 40%
		J	41% et plus

CODE	NON FORESTIER	CODE	NON FORESTIER
A	Terrain agricole	GR	Graville
AP	Aire d'embranchement et de branchement de plus	IN	Site inondé, site exposé
AT	Terrain agricole localisé dans les secteurs à vocation forestière	LE	Ligne de transport d'énergie
AV	Milieu fortement perturbé par l'activité humaine	LI	Ligne de transport d'énergie
AW	Milieu fortement perturbé par l'activité humaine (non boisé)	NO	Non boisé
CF	Camp forestier	RO	Route et exploitation (empirique)



- Voies de communication et ponts**
  - Classe 1, HN - Hors norme
  - Classe 2
  - Classe 3
  - Classe 4-5
  - NF : Non classé, ne répond pas aux critères HN, 1 à 4
  - NF : Non forestier (Adresse Québec)
  - Pont forestier
- Hydrographie écoforestière**
  - Cours d'eau intermittent
  - Cours d'eau permanent, canal
  - Hydrographie
- Obstacles et infrastructures**
  - Bâtiment, silo, réservoir
  - Chute, rapide, écueil
  - Centre de ski alpin
  - Hydrobase
  - Mine à ciel ouvert
  - Pylône
  - Terrain de camping
  - Tour de télécommunication, tour
  - Barrière, barrage de castor
  - Remonte mécanique
  - Ligne de transport d'énergie
- Courbe de niveau**
  - Courbe de niveau maîtresse
  - Courbe de niveau intermédiaire
  - Esker
- Morcellement**
  - Morcellement foncier
- Frontières**
  - Frontière internationale
  - Frontière interprovinciale
  - Frontière Québec - Terre-Neuve-et-Labrador (cette frontière n'est pas définitive)
- Peuplement écoforestier**
  - Peuplement écoforestier
  - Peuplement improductif
  - Peuplement non forestier
- Métadonnées**
  - Surface de référence géodésique
  - Système de référence géodésique
  - Projet cartographique
  - Origine des altitudes
  - Équidistance des courbes de niveau
  - Déclinaison magnétique au centre de la feuille en 2006
  - Coordonnées géographiques au centre de la feuille en 2006
  - Longitude d'origine (méridien central)
  - Latitude d'origine (équateur) 0°
  - Coordonnées d'origine
  - Facteur d'échelle

**Sources**  
Donnée : Assise cartographique (données topographiques)  
Organisme : Ministère des Ressources naturelles et de la Faune / Ministère des Ressources naturelles et des Forêts  
Date : 14/04/2005 / 22/09/2023

**Informations forestières**  
Nombre inventaires : 56  
Année des photos pour la production de la carte : 2014  
Superficie de recensement principale : 1000 ha  
Date de mise à jour provinciale : Octobre 2023  
Sauf mention contraire, les données sont issues de la base de données nationale des inventaires forestiers.  
Diffusion : Direction des inventaires forestiers

**Réalisation**  
Ministère des Ressources naturelles et des Forêts  
7375, de l'avenue Duval, Québec, QC G1A 4K9  
Téléphone : 418 643-6111  
Site Web : www.mrfn.gouv.qc.ca

**AVERTISSEMENT**  
Les limites de morcellement foncier représentées sur cette carte n'ont aucune valeur légale. Ces limites sont NON OFFICIELLES et sont utilisées à titre indicatif.

La couche de chemin est produite par le MRNF à partir du système ROUTARD et présente l'information la plus à jour disponible.

© Gouvernement du Québec