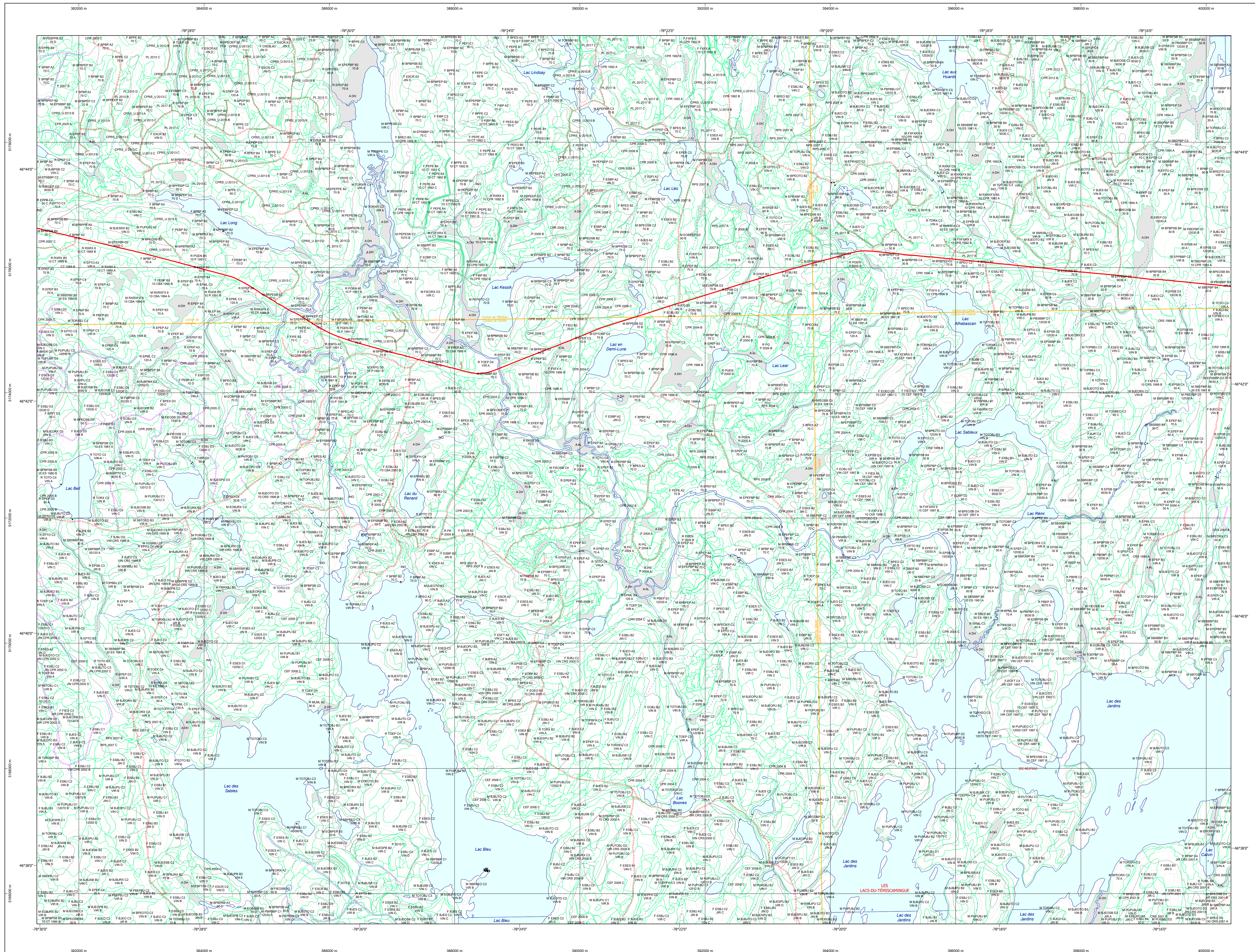


Carte écoforestière



STRATIFICATION ÉCOFORESTIÈRE

Paramètres utilisés pour la cartographie

Code	Type de description	Tm	Tm	Reproductif	Non forestier
ES	Écosystème forestier	X	X		
ES	Écosystème forestier	X	X		
ES	Écosystème forestier	X	X		
ES	Écosystème forestier	X	X		
ES	Écosystème forestier	X	X		
ES	Écosystème forestier	X	X		
ES	Écosystème forestier	X	X		
ES	Écosystème forestier	X	X		
ES	Écosystème forestier	X	X		
ES	Écosystème forestier	X	X		

Exemple d'appellation	Tm de hauteur	Reproductif	Non forestier
ES 98 C	CJ 98 D	A CH	NF
ES 98 A	F 5		
ES 98 D	CT 78 98 D		

RESEUX
Région forestière couvrant plus de 75% de la surface totale et occupée par des essences résineuses.

RESEUX
Région forestière couvrant plus de 75% de la surface totale et occupée par des essences feuillues.

MELANGES
Région forestière couvrant plus de 75% de la surface totale et occupée par plus de 20% et moins de 70% de la surface totale.

ESSENCE	ESSENCE	ESSENCE	ESSENCE	ESSENCE	
CODE	ESSENCE	CODE	ESSENCE	CODE	
0	Épicéa blanc	10	Bouleau à large	20	Épicéa commun
1	Épicéa rouge	11	Bouleau à petit	21	Épicéa commun
2	Épicéa blanc	12	Bouleau à large	22	Épicéa commun
3	Épicéa blanc	13	Bouleau à large	23	Épicéa commun
4	Épicéa blanc	14	Bouleau à large	24	Épicéa commun
5	Épicéa blanc	15	Bouleau à large	25	Épicéa commun
6	Épicéa blanc	16	Bouleau à large	26	Épicéa commun
7	Épicéa blanc	17	Bouleau à large	27	Épicéa commun
8	Épicéa blanc	18	Bouleau à large	28	Épicéa commun
9	Épicéa blanc	19	Bouleau à large	29	Épicéa commun

(1) Carpe, Chêne, Fille, Noyer, Ormeau, Tilia, Populaire, etc.
(2) Carpe, Chêne, Fille, Noyer, Ormeau, Tilia, Populaire, etc.
(3) Carpe, Chêne, Fille, Noyer, Ormeau, Tilia, Populaire, etc.

INDICES DENSITÉ-HAUTEUR	
HAUTEUR MOYENNE DES LIGES DOMINANTES ET COORDONNANTES	INDICE
Classe de hauteur	Classe de densité
15 à 20 m	1
21 à 25 m	2
26 à 30 m	3
31 à 35 m	4
36 à 40 m	5
41 à 45 m	6
46 à 50 m	7
51 à 55 m	8
56 à 60 m	9
61 à 65 m	10
66 à 70 m	11
71 à 75 m	12
76 à 80 m	13
81 à 85 m	14
86 à 90 m	15
91 à 95 m	16
96 à 100 m	17

CLASSES D'ÂGE	
REPLEUMENTS RÉGULIERS	REPLEUMENTS IRRÉGULIERS
10-20	10-20
21-30	21-30
31-40	31-40
41-50	41-50
51-60	51-60
61-70	61-70
71-80	71-80
81-90	81-90
91-100	91-100

REPLEUMENTS ÉTAGÉS	
REPLEUMENTS RÉGULIERS	REPLEUMENTS IRRÉGULIERS
10-20	10-20
21-30	21-30
31-40	31-40
41-50	41-50
51-60	51-60
61-70	61-70
71-80	71-80
81-90	81-90
91-100	91-100

CODE	PETURBATIONS D'ORIGINE	INTERVENTIONS PARTICULIÈRES	
CHT	Chêne total	CON	Conversion de peuplement
DT	Défrichage total	CCD	Coupe à diamètre limite
EP	Épandage	CDL	Coupe à diamètre limite avec
BR	Bûche totale	CCM	Coupe de diamètre
VB	Végétation gale	CA	Coupe d'assainissement
CO	Chêne	CO	Coupe de densité

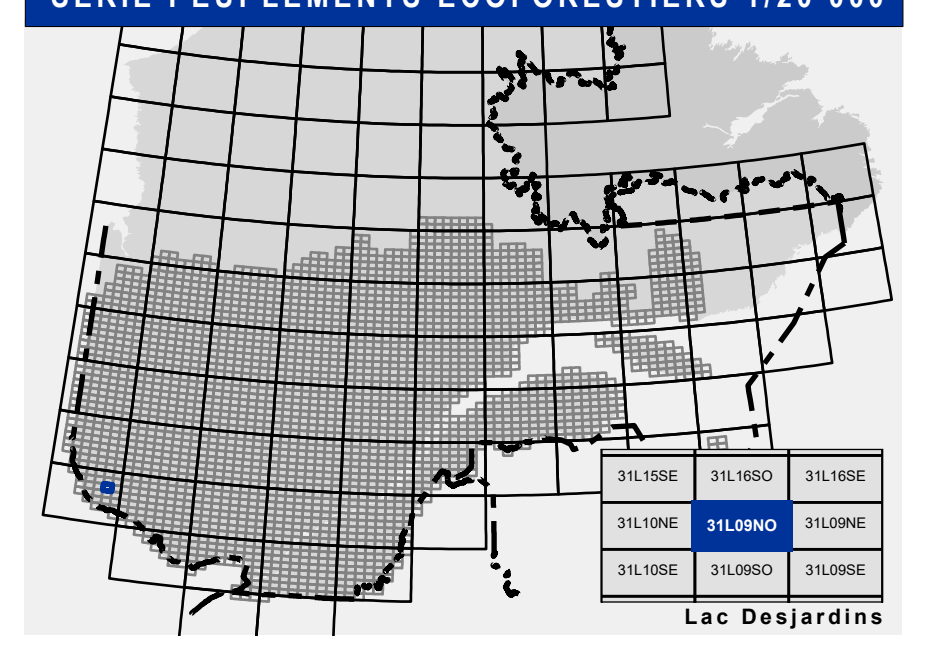
INTERVENTIONS D'ORIGINE	
CODE	DESCRIPTION
CPC	Coupe avec protection de la reproduction
CPD	Coupe avec mesure de la croissance
CPA	Coupe progressive d'assainissement
CPB	Coupe progressive d'assainissement
CPG	Coupe progressive d'assainissement
CPH	Coupe progressive d'assainissement
CPJ	Coupe progressive d'assainissement
CPK	Coupe progressive d'assainissement
CPN	Coupe progressive d'assainissement
CPM	Coupe progressive d'assainissement
CPQ	Coupe progressive d'assainissement
CPR	Coupe progressive d'assainissement
CPS	Coupe progressive d'assainissement
CPV	Coupe progressive d'assainissement
CPW	Coupe progressive d'assainissement
CPX	Coupe progressive d'assainissement
CPY	Coupe progressive d'assainissement
CPZ	Coupe progressive d'assainissement

PERTURBATIONS MOYENNES	
CODE	DESCRIPTION
ECL	Éclaircie commerciale
CCR	Éclaircie commerciale
EPC	Éclaircie commerciale
EPD	Éclaircie commerciale
EPF	Éclaircie commerciale
EPG	Éclaircie commerciale
EPH	Éclaircie commerciale
EPJ	Éclaircie commerciale
EPK	Éclaircie commerciale
EPN	Éclaircie commerciale
EPM	Éclaircie commerciale
EPQ	Éclaircie commerciale
EPR	Éclaircie commerciale
EPS	Éclaircie commerciale
EPV	Éclaircie commerciale
EPW	Éclaircie commerciale
EPX	Éclaircie commerciale
EPY	Éclaircie commerciale
EPZ	Éclaircie commerciale

TERRAINS FORESTIERS	
CODE	DESCRIPTION
CH	Défriché ou semi-défriché humide
CH	Défriché ou semi-défriché sec
AL	Autre
CH	Autre
CH	Autre
CH	Autre
CH	Autre
CH	Autre
CH	Autre
CH	Autre
CH	Autre

CLASSES DE PENTE	
CODE	DESIGNATION
A	0 à 4%
B	4 à 8%
C	8 à 12%
D	12 à 16%
E	16 à 20%
F	20 à 24%
G	24 à 28%
H	28 à 32%
I	32 à 36%
J	36 à 40%
K	40 à 44%
L	44 à 48%
M	48 à 52%
N	52 à 56%
O	56 à 60%
P	60 à 64%
Q	64 à 68%
R	68 à 72%
S	72 à 76%
T	76 à 80%
U	80 à 84%
V	84 à 88%
W	88 à 92%
X	92 à 96%
Y	96 à 100%

SERIE PEUPLEMENTS ÉCOFORESTIERS 1/20 000



Voies de communication et ponts		
—	Classe 1, HN - Hors norme	
—	Classe 2	
—	Classe 3	
—	Classe 4	
—	NC - Non classé, ne répond pas aux critères HN, 1 à 4	
—	NF - Non forestier (Adresse Québec)	
—	—	Pont forestier

Hydrographie écoforestière	
—	Cours d'eau intermittent
—	Cours d'eau permanent, canal
—	Hydrographie

Obstacles et infrastructures	
■	Bâtiment, silo, réservoir
■	Chute, rapide, écueil
■	Centre de ski alpin
■	Hydrobase
■	Mine à ciel ouvert
■	Pylône
■	Terrain de camping
■	Tour de télécommunication, tour
■	Barrière, barrage de castor
■	Remonte mécanique
■	Ligne de transport d'énergie

Courbe de niveau	
—	Courbe de niveau maitresse
—	Courbe de niveau intermédiaire
—	Eskar

Morcellement	
—	Morcellement foncier

Frontières	
—	Frontière internationale
—	Frontière interprovinciale
—	Frontière Québec - Terre-Neuve-et-Labrador (cette frontière n'est pas définie)

Peuplement écoforestier	
—	Peuplement écoforestier
—	Peuplement improductif
—	Peuplement non forestier

Matadonnées	
Surface de référence géodésique	Ellipsoïde GRS 80
Système de référence géodésique	NAD 83 (CGCR)
Projection cartographique	Mercator transverse modifiée (MTM), zone de 3°
Origine des altitudes	Système de coordonnées planes du Québec (SCQP)
Équidistance des courbes de niveau	CGVD 28 (Niveau moyen de la mer)
Déclinaison magnétique au centre de la feuille en 2008	12° 28' OUEST
Longitude géographique au centre de la feuille en 2008	72° 22' 30" 48' 15" N
Longitude géographique au centre de la feuille en 2008	72° 30' ouest
Latitude d'origine (équateur) 0°	0°
Coordonnées d'origine	X : 304 800 mètres; Y : 0 mètre
Facteur d'échelle	0,999

Sources	
Donnée	Assise cartographique (données topographiques) hydrographiques cartographiques
Organisation	Ministère des Ressources naturelles et de la Faune / Ministère des Forêts, de la Faune et des Parcs
Date	14/04/2005 / 07/06/2010

Informations forestières	
Numéro d'inventaire adhésif	4e programme
Année des photos pour la production de la carte (Espèces de recensement principales)	2004
Date de mise à jour provinciale	Juin 2019
Surface minimale d'appellation des peuplements	4 hectares

Réalisation	
Production	Ministère des Forêts, Faune, et des Parcs
Édition	Ministère des Forêts, Faune, et des Parcs
Diffusion	Ministère des Forêts, Faune, et des Parcs

AVERTISSEMENT	
Les limites de morcellement foncier représentées sur cette carte n'ont aucune valeur légale. Ces limites sont NON OFFICIELLES et sont utilisées qu'à titre indicatif.	