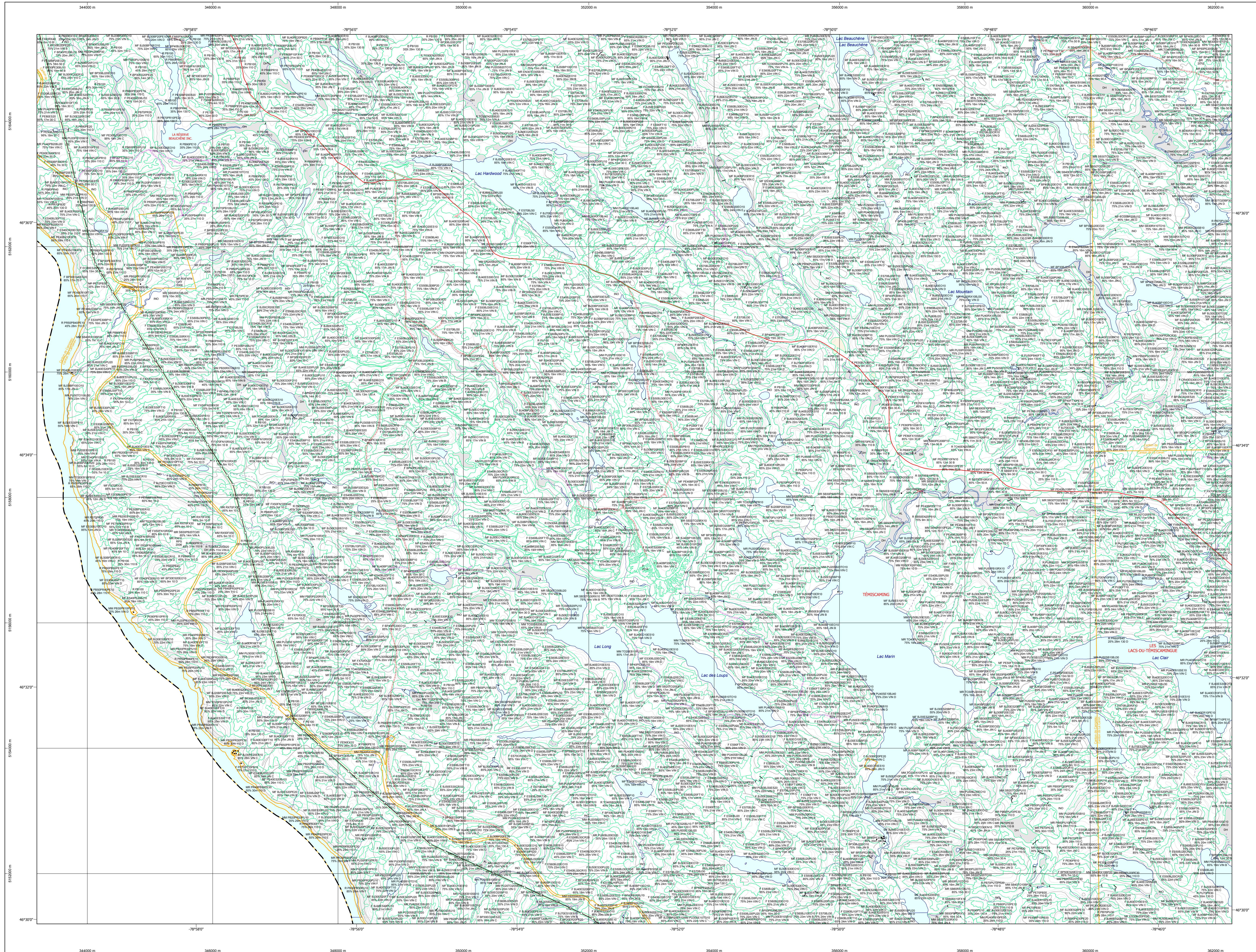


Carte écoforestière

STRATIFICATION ÉCOFORESTIÈRE



Paramètres utilisés pour la cartographie

Code	Description	+7m	-7m	Improductif	Non forestier
EMSPB20M10	Essence de Sa-AFP	X	X	X	X
12	Général du couvert forestier (NF)	X	X	X	X
12	Hauteur (mètres pds)	X	X	X	X
CT	Intervention d'origine	X	X	X	X
2007	Année d'intervention d'origine	X	X	X	X
2018	Année d'intervention partielle	X	X	X	X
2018	Année d'intervention partielle	X	X	X	X
10	Classe de coupe	X	X	X	X
10	Classe de coupe	X	X	X	X

La densité est estimée par drone, soit avec des valeurs ± 5%, à l'exception de la valeur 25% (25 ± 25%)

Exemple d'appellation

+7m de hauteur	-7m de hauteur	Intervention d'origine	Intervention partielle	Improductif	Non forestier	
EMSPB20M10	R40097100	R4012	CT 2007	2018	DM	NF
75% 12m JH1U	75% 4m 20					

TYPES DE COUVERT ET ESSENCES
Les résineux constituent 75%+ de la surface terrière du peuplement.

RÉSINEUX À DOMINANCE RÉSINEUSE
Les résineux constituent de 55% à 74% de la surface terrière du peuplement.

MIXTE À DOMINANCE RÉSINEUSE
Les résineux constituent de 45% à 54% de la surface terrière du peuplement.

MIXTE À DOMINANCE FEUILLEUSE
Les résineux constituent de 25% à 44% de la surface terrière du peuplement.

FEUILLEUX
Les résineux constituent moins de 25% de la surface terrière du peuplement.

CODE RÉSINEUX	CODE FEUILLEUX	CODE FEUILLEUX
EB Épinette blanche	BO Bouleau gris	FO Fôine noir
EN Épinette noire	BJ Bouleau jaune	FR Fôine rouge
EU Épinette rouge	BL Bouleau à papier (blanc)	FR Fôine rouge
EV Épinette de Norvège	CB Chêne blanc	FX Feuilles exotiques
ME Mélèze européen	CC Chêne rouge	FZ Feuilles exotiques
MH Mélèze hybride	CH Chêne à gros fruits	FZ Feuilles exotiques indéterminés
MA Mélèze asiatique	CH Chêne à gros fruits	HA Hêtre à grandes feuilles
ML Mélèze laricin	CI Chêneicolore	NC Noyer cendré
PC Pin rigide (des côtes)	CC Chêne rouge	NO Noyer noir
PI Pin naturel	CA Omé d'Amérique	OC Omé d'Amérique
PN Pin rouge	CV Omé de Virginie	OC Omé d'Amérique
PS Pin sylvestre	EA Ébale argente	OC Omé d'Amérique
RE Résineux indéterminés	EA Ébale rouge	PE Peuplier blanc
RS Résineux indéterminés	ED Ébale noire	PH Peuplier hybride
SB Sapin Baumeier	ES Ébale à sucre	PI Peuplier d'Italie
TO Thuja Occidentale	FR Feuilles blanc d'Amérique	PT Peuplier d'Amérique
	FR Feuilles sur stations humides	TA Tilia d'Amérique
	FR Feuilles sur stations sèches	TA Tilia d'Amérique
	FR Feuilles non commerciaux	FN Feuilles non commerciaux

CLASSES D'ÂGE

PEUPLIEMENTS ÉQUIVOCQUES	0 à 30	31 à 40	41 à 50	51 à 60	61 à 70	71 à 80	81 à 90	91 à 100	101 à 110	111 à 120	121 à 130	
PEUPLIEMENTS ÉQUIVOCQUES	Jeune inéquienne (JIN)						Vieux inéquienne (VIN)					

Étage
Structure verticale des tiges de 7m et plus

Étage	Intérieur (INT)	Supérieur (SUP)
Monostage (MO) ex: 110	Un seul étage composé de tiges homogènes en hauteur et en couverture > 25%	
B-étage (BI) ex: 120	Couverture > 25% et Couverture > 25%	
Multistage (MU)	Plus de 2 étages de tiges de 7 mètres et plus. Se retrouvent dans cette catégorie les peuplements jeunes inéquiers (JIN) et vieux inéquiers (VIN).	

CODE PERTURBATIONS D'ORIGINE	CODE INTERVENTIONS PARTIELLES
BR Brûls totaux	CA Coupe d'assainissement
CH Chablis totaux	CA Coupe d'assainissement
DT Dépeçage total	CA Coupe d'assainissement
ES Epidémie grave	CA Coupe d'assainissement
VER Végétation	CA Coupe d'assainissement

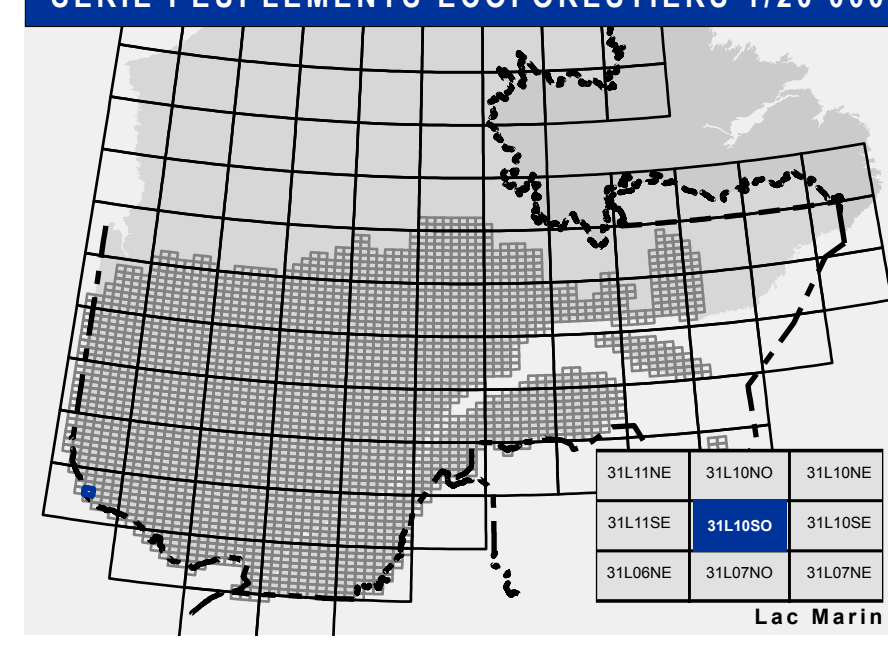
CODE INTERVENTIONS D'ORIGINE	CODE INTERVENTIONS PARTIELLES
BRO Broussailles	CA Coupe d'assainissement
CBA Coupe par bandes	CA Coupe d'assainissement
CV Coupe avec protection des tiges à diamètre variable	CA Coupe d'assainissement
CO Coupe avec protection des tiges à diamètre constant	CA Coupe d'assainissement
CP Coupe progressive inéquienne phase finale	CA Coupe d'assainissement
CPH Coupe avec protection de la haute	CA Coupe d'assainissement
CPR Coupe avec protection de la régénération	CA Coupe d'assainissement
CPT Coupe avec protection des petites	CA Coupe d'assainissement
CNB Coupe de récupération dans un brûlis	CA Coupe d'assainissement
CRS Coupe avec réserve de semencier	CA Coupe d'assainissement
CS Coupe totale	CA Coupe d'assainissement
DT Dépeçage total	CA Coupe d'assainissement
ENS Ensemencement avec mini-semis	CA Coupe d'assainissement
FR Friche	CA Coupe d'assainissement
PL Plantation	CA Coupe d'assainissement
PLB Plantation de bouclures	CA Coupe d'assainissement
PLR Plantation de racines nues	CA Coupe d'assainissement
PLP Plantation avec semis en récipients	CA Coupe d'assainissement
PRR Reçage de régénération pour constituer l'équipement d'un site	CA Coupe d'assainissement
REA Réaménagement d'un site d'abandon	CA Coupe d'assainissement
RSR Réaménagement de site d'infrastructure abandonnée	CA Coupe d'assainissement
RSR Réaménagement de site d'infrastructure abandonnée	CA Coupe d'assainissement

CODE PERTURBATIONS MOYENNES	CODE INTERVENTIONS PARTIELLES
BRP Brûls partiels	CA Coupe d'assainissement
CHP Chablis partiels	CA Coupe d'assainissement
DT Dépeçage partiel	CA Coupe d'assainissement
EL Epidémie légère	CA Coupe d'assainissement
VP Végétation partiel	CA Coupe d'assainissement

CODE TERRAINS FORESTIERS IMPRODUCTIFS	CODE CLASSES DE PENTE	DÉSIGNATION	Taux d'inclinaison
DH Déroulé ou semi-déroulé humide	A	Nulle	0% à 3%
DS Déroulé ou semi-déroulé sec	B	Faible	4% à 9%
AL Aulnaie	C	Douce	9% à 15%
	D	Moyenne	16% à 24%
	E	Forte	25% à 40%
	F	Extrême	41% et plus
	S	Sommet	Enfure de 41% et plus

CODE NON FORESTIER	CODE NON FORESTIER
A Terrain agricole	GR Gravier
AEP Aire d'épandage et d'épandage de plus	ND Site inondé, site inondé
AF Terrain agricole localisé dans les secteurs à vocation forestière	LE Ligne de transport d'énergie
ANT Mieux fortement perturbé par l'activité humaine	MP Mieux faiblement perturbé par l'activité humaine
CFO Camp forestier	NX Inclusion non exploitée à l'intérieur d'un traitement (bouleau)
	RO Route et autoroute (empresse)

SÉRIE PEUPLIEMENTS ÉCOFORESTIERS 1/20 000



Voies de communication et ponts

- Classe 1, HN - Hors norme
- Classe 2
- Classe 3
- Classe 4
- NC - Non classé, ne répond pas aux critères HN, 1 à 4
- NF - Non forestier (Adresse Québec)
- Pont forestier

Hydrographie écoforestière

- Cours d'eau intermittent
- Cours d'eau permanent, canal
- Hydrographie

Obstacles et infrastructures

- Bâtiment, silo, réservoir
- Chute, rapide, écueil
- Centre de ski alpin
- Hydrobase
- Mine à ciel ouvert
- Pylône
- Terrain de camping
- Barrière, barrage de castor
- Remonte mécanique
- Ligne de transport d'énergie

Courbe de niveau

- Courbe de niveau maîtresse
- Courbe de niveau intermédiaire
- Estac

Morcellement

- Morcellement foncier

Frontières

- Frontière internationale
- Frontière interprovinciale
- Frontière Québec - Terre Neuve-et-Labrador (cette frontière n'est pas définie)

Peuplement écoforestier

- Peuplement écoforestier
- Peuplement improductif
- Peuplement non forestier

Métadonnées

- Surface de référence géodésique
- Système de référence géodésique
- Projet cartographique
- Origine des altitudes
- Équidistance des courbes de niveau
- Déclinaison magnétique au centre de la feuille en 2006
- Coordonnées géographiques au centre de la feuille
- Longitude (médian central)
- Latitude (origine (équateur))
- Coordonnées d'origine
- Facteur d'échelle

Sources
Donnée: Assise cartographique (données topographiques)
Organisme: Ministère des Ressources naturelles et de la Faune
Date: 14/04/2005
Ministère des Forêts, de la Faune et des Parcs

Informations forestières
Nombre inventaire écoforestier: 5e programme
Année des photos pour la production de la carte (Espèces de recensement géométriques): 2016
Date de mise à jour: Juin 2021
Superficie minimale d'appellation des peuplements: 4 hectares

Réalisation
Ministère des Forêts, de la Faune, et des Parcs
Assise cartographique: Assise cartographique
Système de référence géodésique: Système de référence géodésique
Projet cartographique: Assise cartographique
Année des photos pour la production de la carte (Espèces de recensement géométriques): 2016
Date de mise à jour: Juin 2021
Superficie minimale d'appellation des peuplements: 4 hectares

Diffusion
Direction des inventaires forestiers

AVERTISSEMENT
Les limites de morcellement foncier représentées sur cette carte n'ont aucune valeur légale. Ces limites sont NON OFFICIELLES et sont utilisées à titre indicatif.

La couche de chemin est produite par le MFFP avec la collaboration du MERN via le système ROUTARD et présente l'information la plus à jour disponible.

© Gouvernement du Québec