

Carte écoforestière

STRATIFICATION ÉCOFORESTIÈRE

Paramètres utilisés pour la cartographie

Code	Description	+7m	-7m	Improductif	Non forestier
FE	Déroulé de couvert forestier (NF)	X	X	X	X
CT	Intervention d'origine	X	X	X	X
2007	Année d'intervention d'origine	X	X	X	X
IC	Classes d'âge	X	X	X	X
IP	Intervention partielle	X	X	X	X
2018	Année d'intervention partielle	X	X	X	X
MI	Code de gestion de la forêt	X	X	X	X

Exemple d'appellation

+7m de hauteur	-7m de hauteur	Intervention d'origine	Intervention partielle	Improductif	Non forestier
75% 12m 30m	75% 4m 20m	CT 2007	IP 2018	DH	NF

TYPE DE COUVERT ET ESSENCES
Les résineux constituent 75% ou plus de la surface terrière du peuplement.

RESINEUX
MIXTE À DOMINANCE RESINEUSE
Les résineux constituent de 55% à 74% de la surface terrière du peuplement.

MIXTE SANS DOMINANCE
Les résineux constituent de 45% à 54% de la surface terrière du peuplement.

MIXTE À DOMINANCE FEUILLEUSE
Les résineux constituent de 25% à 44% de la surface terrière du peuplement.

FEUILLEUX
Les résineux constituent moins de 25% de la surface terrière du peuplement.

CODE RÉSINEUX	CODE FEUILLEUX	CODE FEUILLEUX
EB Épicéa blanc	BO Bouleau gris	FO Faîne noire
EN Épicéa noir	BJ Bouleau jaune	FR Faîne rouge
EU Épicéa rouge	BP Bouleau à papier (blanc)	FI Faîne
EV Épicéa de Norvège	CB Chêne blanc	FL Feuillus tolérants à l'ombre
ME Mélèze endémique	CC Chêne	FE Feuillus indéterminés
MT Mélèze hybride	CH Chêne à gros fruits	FZ Feuillus recouverts indéterminés
MA Mélèze arctique	CA Chêne à grandes feuilles	HT Hêtres à grandes feuilles
ML Mélèze laricin	CI Chêne bicolor	NC Noyer cendré
MC Mélèze commun	CE Chêne	NY Noyer noir
PC Pin rigide (des cônesux)	CR Chêne rouvre	CA Ome d'Amérique
PI Pin rigide (des cônesux)	CS Chêne	CO Ome
PN Pin sylvestre	EA Euble argente	OV Ostrye de Virginie
PO Pin d'épicéa	EA Euble rouge	PA Peuplier baumier
PR Pin rouge	EO Euble noir	PH Peuplier hybride
PS Pin sylvestre	ET Euble blanc (de l'Est)	PI Peuplier naturel
RS Résineux indéterminés	ES Euble à sucre	PD Peuplier de l'Est
RX Résineux indéterminés	FN Feuillus blancs (de l'Est)	PF Peuplier faux-tremble
SB Sapin baumier	FB Feuillus sur stations humides	PT Peuplier décoloré
SH Sapin baumier	FI Feuillus sur stations humides	TA Tilleul d'Amérique
TO Tuya occidéal	FN Feuillus non commerciaux	FN

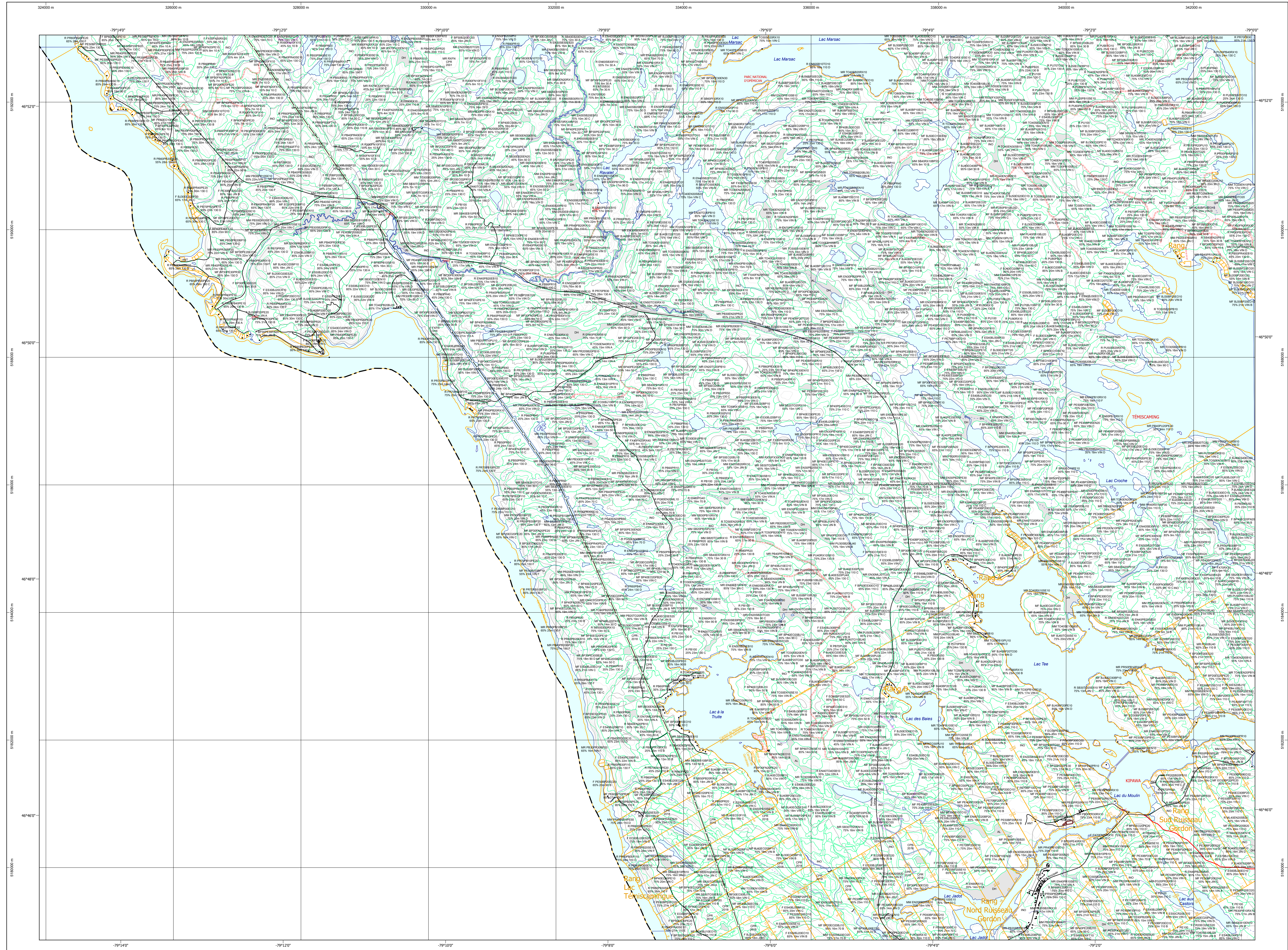
PEUPLIERS ÉQUILIBRÉS	CLASSES D'ÂGE					
	10 (0 à 20)	30 (21 à 40)	40 (41 à 60)	60 (61 à 80)	80 (81 à 100)	100 (101 à 120)
PEUPLIERS INÉQUILIBRÉS	Jeunes inéquilibrés (JIN)				Vieux inéquilibrés (VIN)	

Étage	Structure verticale des tiges de 7 m et plus	
	Intérieur (IN)	Supérieur (SUP)
Monotage (MO)	Un seul étage composé de tiges homogènes en hauteur et couverture = 25%	
B-étage (BI)	Couverture = 25%	Couverture = 25%
Multitage (MU)	Plus de 2 étages de tiges de 7 mètres et plus. Se retrouveront dans cette catégorie les peuplements jeunes inégaux (JIR) et vieux inégaux (VIR).	

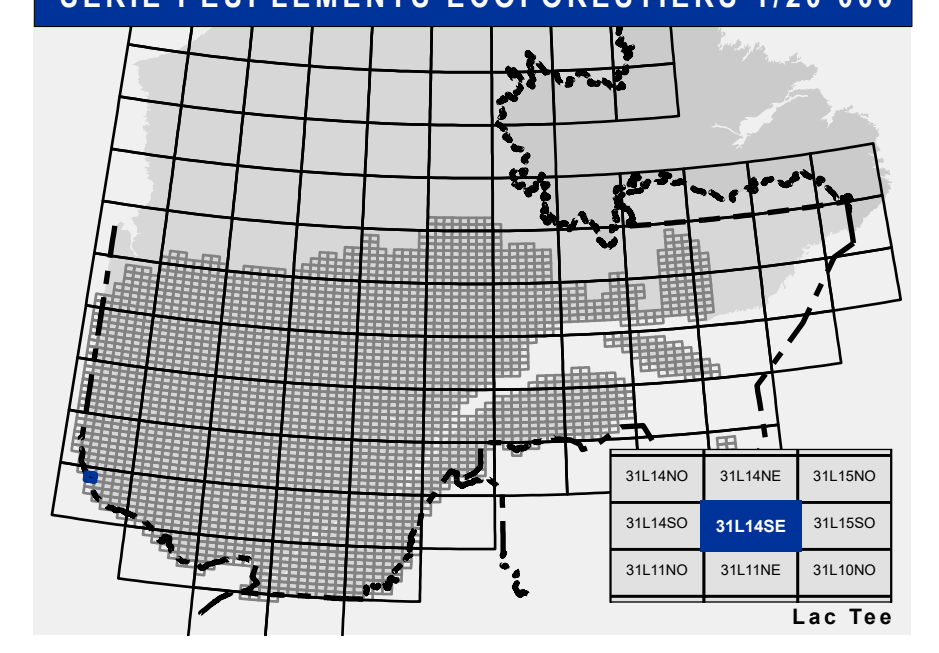
CODE PERTURBATIONS D'ORIGINE	CODE INTERVENTIONS PARTIELLES
BR Brûls total	CA Coupe d'assainissement
CH Chablis total	CE Coupe d'amélioration
DT Dépérissement total	CD Coupe en damier
EP Epiphytie grave	CEI Coupe à diamètre limité
VSR Végétation sursauvée	CEP Coupe progressive irrégulière

CODE TERRAINS FORESTIERS IMPRODUCTIFS	CODE CLASSES DE PENTE	DÉSIGNATION	Taux d'inclinaison
DH Déroulé ou semi-déroulé humide	A	Null	0% à 3%
DS Déroulé ou semi-déroulé sec	B	Faible	4% à 9%
AL Aulnaie	C	Douce	9% à 15%
	D	Moyenne	16% à 24%
	E	Fort	25% à 40%
	F	Extrême	41% et plus
	S	Sommet	Entouré de 41% et plus

CODE NON FORESTIER	CODE NON FORESTIER
A Terrain agricole	GR Gravier
AEP Aire d'épandage et d'épandage de plus d'un an	INO Site inondé, site exondé
AF Mieux forestier localisé dans les secteurs à vocation forestière	LTE Ligne de transport d'énergie
ANT Mieux forestier perturbé par l'activité humaine (non-bois)	NF Mieux forestier localisé par l'activité humaine à vocation forestière
CFO Camp forestier	NX Inclusion non exploitée à l'intérieur d'un traitement (non-bois)
	RO Route et autoroute (empiré)



SÉRIE PEUPLIERS ÉCOFORESTIERS 1/20 000



Voies de communication et ponts

—	Classe 1, HN - Hors norme
—	Classe 2
—	Classe 3
—	Classe 4
—	NC : Non classé, ne répond pas aux critères HN, 1 à 4
—	NF : Non forestier (Adresse Québec)
—	Pont forestier

Hydrographie écoforestière

—	Cours d'eau intermittent
—	Cours d'eau permanent, canal
—	Hydrographie

Obstacles et infrastructures

□	Bâtiment, site, réservoir
+	Chute, rapide, écueil
+	Centre de ski alpin
+	Hydrobase
+	Mine à ciel ouvert
+	Pylône
+	Terrain de camping
+	Tour de télécommunication, tour
+	Barrière, barrage de castor
+	Remonte mécanique
+	Ligne de transport d'énergie

Courbe de niveau

—	Courbe de niveau metresse
—	Courbe de niveau intermédiaire
—	Esker
—	Morcellement
—	Morcellement foncier

Peuplement écoforestier

+	Peuplement écoforestier
+	Peuplement improductif
+	Peuplement non forestier

Métadonnées

Surface de référence géodésique : NAD 83 (CGCR2)
 Système de coordonnées planimétrique : Système de coordonnées planimétriques du Québec (SCOPP)
 Projet cartographique : Équidistance des altitudes
 Déclinaison magnétique au centre de la feuille en 2006 : 10 mètres
 Longitude géométrique au centre de la feuille en 2006 : 79° 30' ouest
 Longitude d'origine (méridien central) : 79° 30' ouest
 Latitude d'origine (équateur) : 0°
 Coordonnées d'origine : X : 304 800 mètres; Y : 0 mètre
 Facteur d'échelle : 0,999

Donnée : Assise cartographique (données topographiques) / Organisme : Ministère des Ressources naturelles et de la Faune / Date : 14/04/2005
 08/06/2021

Informations forestières : Nombre d'inventaires écoforestiers : 5e programme / Année des photos pour la production de la carte (Expertise de recensement préconisée) : 2016 / Date de mise à jour provinciale : Juin 2021 / Superficie minimale d'appellation des peuplements : 4 hectares

Réalisation : Production : Ministère des Forêts, de la Faune, et des Parcs / Diffusion : Direction des inventaires forestiers

AVERTISSEMENT
 Les lignes de morcellement foncier représentées sur cette carte n'ont aucune valeur légale. Ces limites sont NON OFFICIELLES et sont utilisées à titre indicatif.
 La couche de chemin est produite par le MFFP avec la collaboration du MERN via le système ROUTARD et présente l'information la plus à jour disponible.
 © Gouvernement du Québec