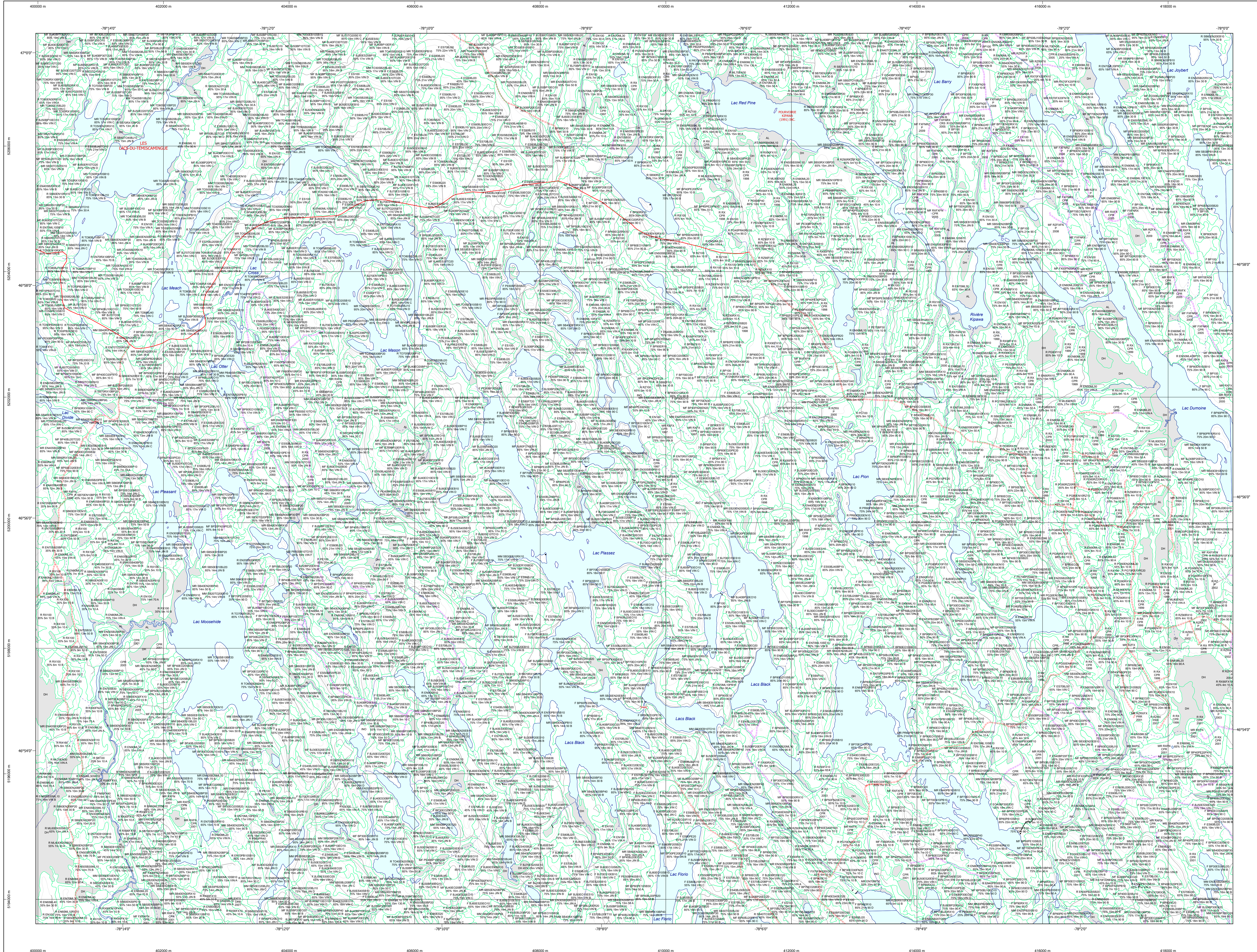


Carte écoforestière

STRATIFICATION ÉCOFORESTIÈRE



Paramètres utilisés pour la cartographie

Code	Description	+7m	-7m	Improductif	Non forestier
F0	Essence de Sapin	X	X	X	X
F1	Essence de Sapin	X	X	X	X
F2	Essence de Sapin	X	X	X	X
F3	Essence de Sapin	X	X	X	X
F4	Essence de Sapin	X	X	X	X
F5	Essence de Sapin	X	X	X	X
F6	Essence de Sapin	X	X	X	X
F7	Essence de Sapin	X	X	X	X
F8	Essence de Sapin	X	X	X	X
F9	Essence de Sapin	X	X	X	X

Exemple d'appellation

+7m de hauteur	-7m de hauteur	Intervention d'origine	Intervention partielle	Improductif	Non forestier
F000000010	R0000100	CT	2018	DH	NF
75% 12m JH10	75% 4m 2010				

TYPES DE COUVERT ET ESSENCES

RÉSINEUX
Les résineux constituent 75% ou plus de la surface terrière du peuplement.
NF

MIXTE À DOMINANCE RÉSINEUX
Les résineux constituent de 55% à 74% de la surface terrière du peuplement.
MR

MIXTE SANS DOMINANCE
Les résineux constituent de 45% à 54% de la surface terrière du peuplement.
ML

MIXTE À DOMINANCE FEUILLEUSE
Les résineux constituent de 25% à 44% de la surface terrière du peuplement.
MF

FEUILLEUX
Les résineux constituent moins de 25% de la surface terrière du peuplement.
F

CODE RÉSINEUX	CODE FEUILLEUX	CODE FEUILLEUX
EB	BG	FO
EN	BJ	FR
EU	BL	FR
EV	BN	FR
EW	BO	FR
EX	BP	FR
EY	BR	FR
EZ	BS	FR
EA	BT	FR
EB	BU	FR
EC	BV	FR
ED	BW	FR
EE	BX	FR
EF	BY	FR
EG	BZ	FR </tr

CLASSES D'ÂGE

PEUPLIEMENTS ÉQUIVENS	10	30	40	(41 à 80)	80	100	120	150	
PEUPLIEMENTS ÉQUIVENS	Jeune inéquienne (JN)		Vieux inéquienne (VN)						

Étage

Étage	Intérieur (INF)	Supérieur (SUP)
Monétage (MO)	Un seul étage composé de tiges homogènes en hauteur et en couverture > 25%	
B-étage (B)	Couverture > 25%	Couverture > 25%
Multi-étage (MU)	Plus de 2 étages de tiges de 7 mètres et plus. Se retrouvent dans cette catégorie les peuplements jeunes inéquiers (JN) et vieux inéquiers (VN).	

CODE PERTURBATIONS D'ORIGINE

CODE INTERVENTIONS PARTIELLES

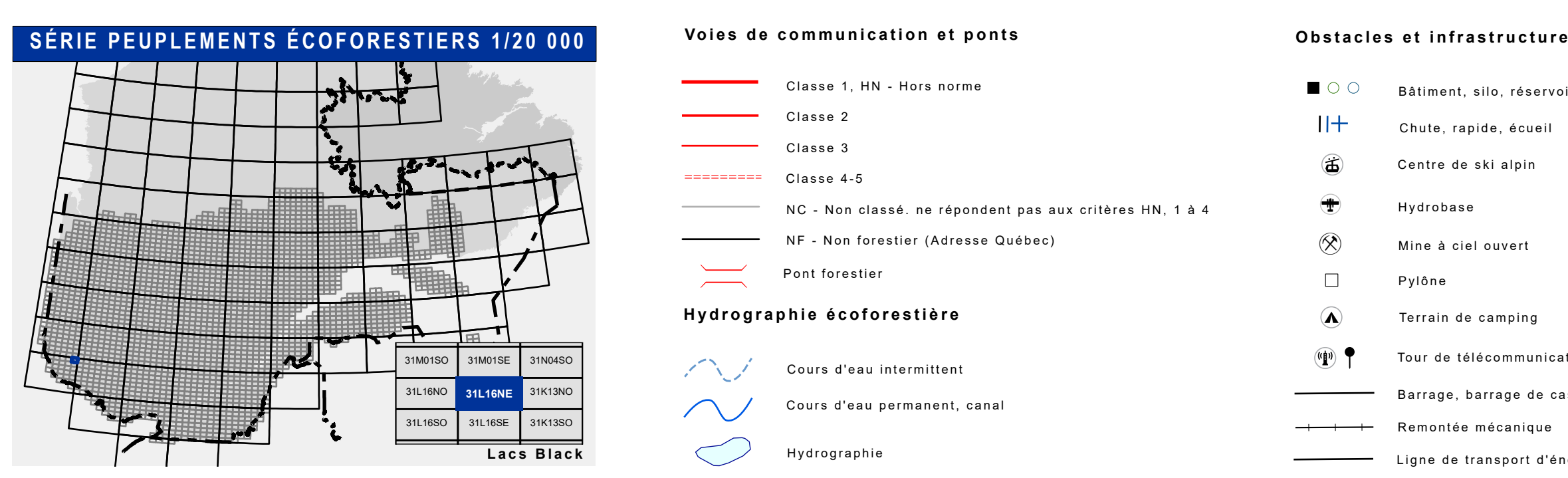
INTERVENTIONS D'ORIGINE

PERTURBATIONS MOYENNES

TERRAINS FORESTIERS IMPRODUCTIFS

CLASSES DE PENTE

CODE NON FORESTIER



Voies de communication et ponts

- Classe 1, HN - Hors norme
- Classe 2
- Classe 3
- Classe 4-5
- NF - Non classé, ne répond pas aux critères HN 1 & 4
- NF - Non forestier (Adresse Québec)
- Pont forestier

Hydrographie écoforestière

- Cours d'eau intermittent
- Cours d'eau permanent, canal
- Hydrographie

Obstacles et infrastructures

- Bâtiment, site, réservoir
- Chute, rapide, écueil
- Centre de ski alpin
- Hydrobase
- Mine à ciel ouvert
- Pylône
- Terrain de camping
- Tour de télécommunication, tour
- Barrière, barrage de castor
- Remonte mécanique
- Ligne de transport d'énergie

Courbe de niveau

- Courbe de niveau maîtresse
- Courbe de niveau intermédiaire
- Esker
- Morcellement
- Morcellement foncier

Frontières

- Frontière internationale
- Frontière interprovinciale
- Frontière Québec - Terre-Neuve-et-Labrador (cette frontière n'est pas définitive)
- Frontière nationale
- Frontière provinciale
- Frontière municipale
- Frontière de concession foncière
- Frontière de concession d'usage
- Frontière de concession de surface
- Frontière de concession de droit
- Frontière de concession de propriété
- Frontière de concession de jouissance
- Frontière de concession de jouissance temporaire
- Frontière de concession de jouissance perpétuelle
- Frontière de concession de jouissance à vie
- Frontière de concession de jouissance à titre temporaire
- Frontière de concession de jouissance à titre perpétuel
- Frontière de concession de jouissance à titre temporaire et perpétuel

Peuplement écoforestier

- Peuplement écoforestier
- Peuplement improductif
- Peuplement non forestier

Matadonnées

Surface de référence géodésique: Système de référence géodésique

Projet cartographique: Système de coordonnées planaires du Québec (SCQP)

Origine des altitudes: CGVD 28 (Niveau moyen de la mer)

Équidistance des courbes de niveau: 10 mètres

Déclinaison magnétique au centre de la feuille en 2006: 12° 48' OUEST

Coordonnées géographiques au centre: 78° 29' 00" Ouest, 46° 16' 15" Nord

Longueur (origine méridien central): 79° 30' Ouest

Latitude d'origine (équateur): 0°

Coordonnées d'origine: X: 304 800 mètres; Y: 0 mètre

Facteur d'échelle: 0,999

Sources

Donnée: Assise cartographique (données topographiques)

Organisation: Ministère des Ressources naturelles et de la Faune

Date: 14/04/2005

Informations foncières

Numéro d'inventaire adhésif: 5e programme

Année des photos pour la production de la carte (Superficie de recouvrement principale): 2016

Date de mise à jour provinciale: Juin 2022

Superficie minimale d'appellation des peuplements: 4 hectares

Réalisation

Production: Ministère des Forêts, de la Faune, et des Parcs

Diffusion: Directions des inventaires forestiers

AVERTISSEMENT

Les lignes de morcellement foncier représentées sur cette carte n'ont aucune valeur légale. Ces limites sont NON OFFICIELLES et sont utilisées à titre indicatif.

La couche de chemin est produite par le MFFP avec la collaboration du MERN via le système ROUTARD et présente l'information la plus à jour disponible.