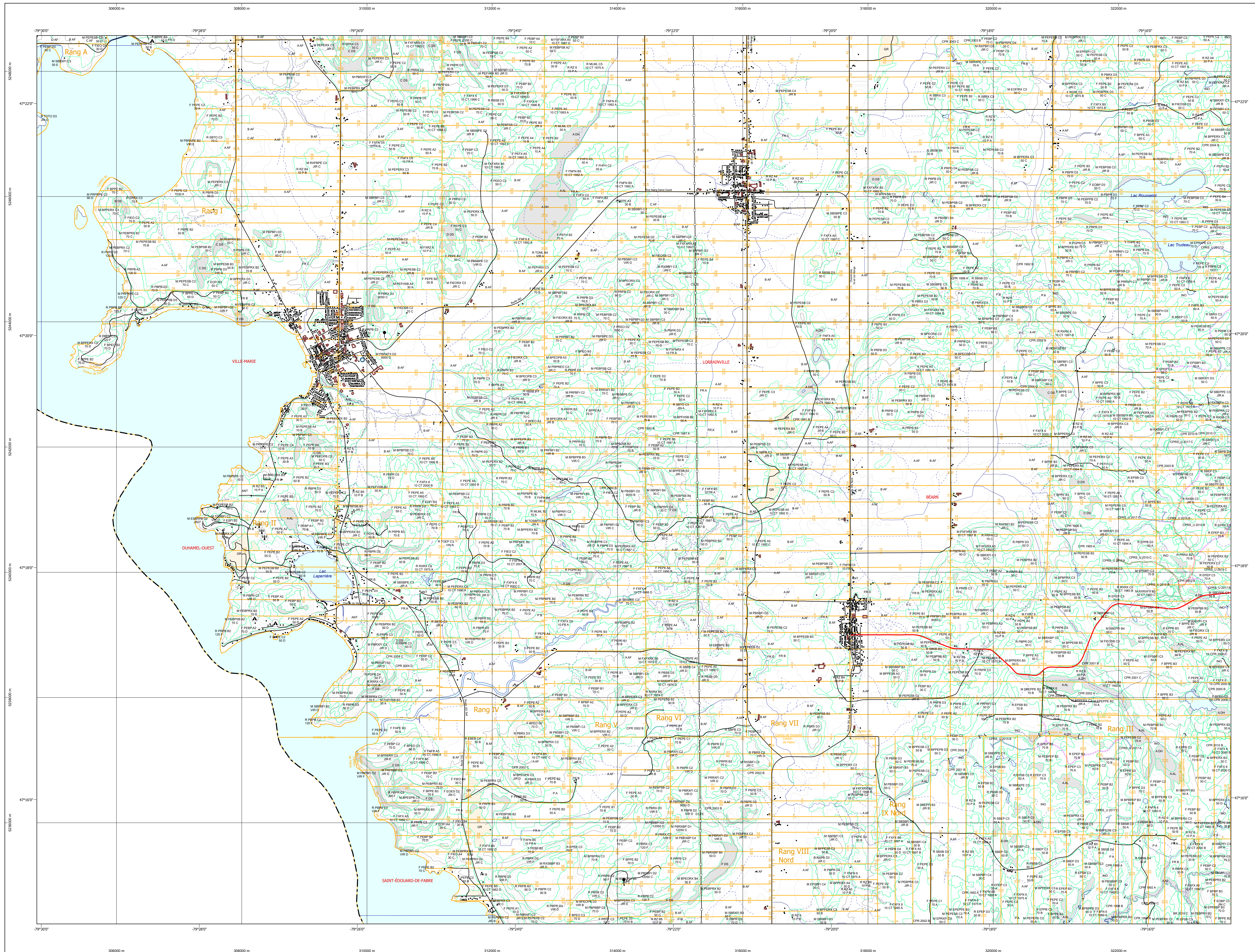


# Carte écoforestière



## STRATIFICATION ÉCOFORESTIÈRE

Paramètres utilisés pour la cartographie

| Code | Description | Tm | Tn | Reproductif | Non forestier |
|------|-------------|----|----|-------------|---------------|
| 0    | Épave       | X  | X  | X           | X             |
| 1    | Forêt       | X  | X  | X           | X             |
| 2    | Forêt       | X  | X  | X           | X             |
| 3    | Forêt       | X  | X  | X           | X             |
| 4    | Forêt       | X  | X  | X           | X             |
| 5    | Forêt       | X  | X  | X           | X             |
| 6    | Forêt       | X  | X  | X           | X             |
| 7    | Forêt       | X  | X  | X           | X             |
| 8    | Forêt       | X  | X  | X           | X             |
| 9    | Forêt       | X  | X  | X           | X             |
| 10   | Forêt       | X  | X  | X           | X             |
| 11   | Forêt       | X  | X  | X           | X             |
| 12   | Forêt       | X  | X  | X           | X             |
| 13   | Forêt       | X  | X  | X           | X             |
| 14   | Forêt       | X  | X  | X           | X             |
| 15   | Forêt       | X  | X  | X           | X             |
| 16   | Forêt       | X  | X  | X           | X             |
| 17   | Forêt       | X  | X  | X           | X             |
| 18   | Forêt       | X  | X  | X           | X             |
| 19   | Forêt       | X  | X  | X           | X             |
| 20   | Forêt       | X  | X  | X           | X             |
| 21   | Forêt       | X  | X  | X           | X             |
| 22   | Forêt       | X  | X  | X           | X             |
| 23   | Forêt       | X  | X  | X           | X             |
| 24   | Forêt       | X  | X  | X           | X             |
| 25   | Forêt       | X  | X  | X           | X             |
| 26   | Forêt       | X  | X  | X           | X             |
| 27   | Forêt       | X  | X  | X           | X             |
| 28   | Forêt       | X  | X  | X           | X             |
| 29   | Forêt       | X  | X  | X           | X             |
| 30   | Forêt       | X  | X  | X           | X             |
| 31   | Forêt       | X  | X  | X           | X             |
| 32   | Forêt       | X  | X  | X           | X             |
| 33   | Forêt       | X  | X  | X           | X             |
| 34   | Forêt       | X  | X  | X           | X             |
| 35   | Forêt       | X  | X  | X           | X             |
| 36   | Forêt       | X  | X  | X           | X             |
| 37   | Forêt       | X  | X  | X           | X             |
| 38   | Forêt       | X  | X  | X           | X             |
| 39   | Forêt       | X  | X  | X           | X             |
| 40   | Forêt       | X  | X  | X           | X             |
| 41   | Forêt       | X  | X  | X           | X             |
| 42   | Forêt       | X  | X  | X           | X             |
| 43   | Forêt       | X  | X  | X           | X             |
| 44   | Forêt       | X  | X  | X           | X             |
| 45   | Forêt       | X  | X  | X           | X             |
| 46   | Forêt       | X  | X  | X           | X             |
| 47   | Forêt       | X  | X  | X           | X             |
| 48   | Forêt       | X  | X  | X           | X             |
| 49   | Forêt       | X  | X  | X           | X             |
| 50   | Forêt       | X  | X  | X           | X             |

Exemple d'appellation

| Code     | Tm de hauteur | Reproductif | Non forestier |
|----------|---------------|-------------|---------------|
| 01 02 03 | CJ 98 D       | A CH        | 01            |
| 04 05 06 | F A 5         |             |               |
| 07 08 09 | CT 78 10      |             |               |

ESSENCES RENNEGÈSES #1 #2 #3 #4 #5 #6 #7 #8 #9 #10 #11 #12 #13 #14 #15 #16 #17 #18 #19 #20 #21 #22 #23 #24 #25 #26 #27 #28 #29 #30 #31 #32 #33 #34 #35 #36 #37 #38 #39 #40 #41 #42 #43 #44 #45 #46 #47 #48 #49 #50 #51 #52 #53 #54 #55 #56 #57 #58 #59 #60 #61 #62 #63 #64 #65 #66 #67 #68 #69 #70 #71 #72 #73 #74 #75 #76 #77 #78 #79 #80 #81 #82 #83 #84 #85 #86 #87 #88 #89 #90 #91 #92 #93 #94 #95 #96 #97 #98 #99 #100

## TYPES DE COUVERT ET ESSENCES SELON LE PROGRAMME D'INVENTAIRE

**RÉSINEUX**  
Représentent plus de 75% de la surface totale et sont occupés par les essences résineuses.

**FEUILLEUX**  
Représentent plus de 75% de la surface totale et sont occupés par les essences feuillues.

**MÉLANGES**  
Représentent plus de 75% de la surface totale et sont occupés par les essences feuillues et résineuses indistinctement plus de 25% et moins de 75% de la surface totale.

| CODE | ESSENCES RENNEGÈSES #1 #2 #3 #4 #5 #6 #7 #8 #9 #10 #11 #12 #13 #14 #15 #16 #17 #18 #19 #20 #21 #22 #23 #24 #25 #26 #27 #28 #29 #30 #31 #32 #33 #34 #35 #36 #37 #38 #39 #40 #41 #42 #43 #44 #45 #46 #47 #48 #49 #50 #51 #52 #53 #54 #55 #56 #57 #58 #59 #60 #61 #62 #63 #64 #65 #66 #67 #68 #69 #70 #71 #72 #73 #74 #75 #76 #77 #78 #79 #80 #81 #82 #83 #84 #85 #86 #87 #88 #89 #90 #91 #92 #93 #94 #95 #96 #97 #98 #99 #100 | ESSENCES FEUILLEUSES #1 #2 #3 #4 #5 #6 #7 #8 #9 #10 #11 #12 #13 #14 #15 #16 #17 #18 #19 #20 #21 #22 #23 #24 #25 #26 #27 #28 #29 #30 #31 #32 #33 #34 #35 #36 #37 #38 #39 #40 #41 #42 #43 #44 #45 #46 #47 #48 #49 #50 #51 #52 #53 #54 #55 #56 #57 #58 #59 #60 #61 #62 #63 #64 #65 #66 #67 #68 #69 #70 #71 #72 #73 #74 #75 #76 #77 #78 #79 #80 #81 #82 #83 #84 #85 #86 #87 #88 #89 #90 #91 #92 #93 #94 #95 #96 #97 #98 #99 #100 | ESSENCES FEUILLEUSES #1 #2 #3 #4 #5 #6 #7 #8 #9 #10 #11 #12 #13 #14 #15 #16 #17 #18 #19 #20 #21 #22 #23 #24 #25 #26 #27 #28 #29 #30 #31 #32 #33 #34 #35 #36 #37 #38 #39 #40 #41 #42 #43 #44 #45 #46 #47 #48 #49 #50 #51 #52 #53 #54 #55 #56 #57 #58 #59 #60 #61 #62 #63 #64 #65 #66 #67 #68 #69 #70 #71 #72 #73 #74 #75 #76 #77 #78 #79 #80 #81 #82 #83 #84 #85 #86 #87 #88 #89 #90 #91 #92 #93 #94 #95 #96 #97 #98 #99 #100 |
|------|---|--|--|
| 01   | Épave   | 01   | Épave  |
| 02   | Forêt   | 02   | Forêt  |
| 03   | Forêt   | 03   | Forêt  |
| 04   | Forêt   | 04   | Forêt  |
| 05   | Forêt   | 05   | Forêt  |
| 06   | Forêt   | 06   | Forêt  |
| 07   | Forêt   | 07   | Forêt  |
| 08   | Forêt   | 08   | Forêt  |
| 09   | Forêt   | 09   | Forêt  |
| 10   | Forêt   | 10   | Forêt  |
| 11   | Forêt   | 11   | Forêt  |
| 12   | Forêt   | 12   | Forêt  |
| 13   | Forêt   | 13   | Forêt  |
| 14   | Forêt   | 14   | Forêt  |
| 15   | Forêt   | 15   | Forêt  |
| 16   | Forêt   | 16   | Forêt  |
| 17   | Forêt   | 17   | Forêt  |
| 18   | Forêt   | 18   | Forêt  |
| 19   | Forêt   | 19   | Forêt  |
| 20   | Forêt   | 20   | Forêt  |
| 21   | Forêt   | 21   | Forêt  |
| 22   | Forêt   | 22   | Forêt  |
| 23   | Forêt   | 23   | Forêt  |
| 24   | Forêt   | 24   | Forêt  |
| 25   | Forêt   | 25   | Forêt  |
| 26   | Forêt   | 26   | Forêt  |
| 27   | Forêt   | 27   | Forêt  |
| 28   | Forêt   | 28   | Forêt  |
| 29   | Forêt   | 29   | Forêt  |
| 30   | Forêt   | 30   | Forêt  |
| 31   | Forêt   | 31   | Forêt  |
| 32   | Forêt   | 32   | Forêt  |
| 33   | Forêt   | 33   | Forêt  |
| 34   | Forêt   | 34   | Forêt  |
| 35   | Forêt   | 35   | Forêt  |
| 36   | Forêt   | 36   | Forêt  |
| 37   | Forêt   | 37   | Forêt  |
| 38   | Forêt   | 38   | Forêt  |
| 39   | Forêt   | 39   | Forêt  |
| 40   | Forêt   | 40   | Forêt  |
| 41   | Forêt   | 41   | Forêt  |
| 42   | Forêt   | 42   | Forêt  |
| 43   | Forêt   | 43   | Forêt  |
| 44   | Forêt   | 44   | Forêt  |
| 45   | Forêt   | 45   | Forêt  |
| 46   | Forêt   | 46   | Forêt  |
| 47   | Forêt   | 47   | Forêt  |
| 48   | Forêt   | 48   | Forêt  |
| 49   | Forêt   | 49   | Forêt  |
| 50   | Forêt   | 50   | Forêt  |
| 51   | Forêt   | 51   | Forêt  |
| 52   | Forêt   | 52   | Forêt  |
| 53   | Forêt   | 53   | Forêt  |
| 54   | Forêt   | 54   | Forêt  |
| 55   | Forêt   | 55   | Forêt  |
| 56   | Forêt   | 56   | Forêt  |
| 57   | Forêt   | 57   | Forêt  |
| 58   | Forêt   | 58   | Forêt  |
| 59   | Forêt   | 59   | Forêt  |
| 60   | Forêt   | 60   | Forêt  |
| 61   | Forêt   | 61   | Forêt  |
| 62   | Forêt   | 62   | Forêt  |
| 63   | Forêt   | 63   | Forêt  |
| 64   | Forêt   | 64   | Forêt  |
| 65   | Forêt   | 65   | Forêt  |
| 66   | Forêt   | 66   | Forêt  |
| 67   | Forêt   | 67   | Forêt  |
| 68   | Forêt   | 68   | Forêt  |
| 69   | Forêt   | 69   | Forêt  |
| 70   | Forêt   | 70   | Forêt  |
| 71   | Forêt   | 71   | Forêt  |
| 72   | Forêt   | 72   | Forêt  |
| 73   | Forêt   | 73   | Forêt  |
| 74   | Forêt   | 74   | Forêt  |
| 75   | Forêt   | 75   | Forêt  |
| 76   | Forêt   | 76   | Forêt  |
| 77   | Forêt   | 77   | Forêt  |
| 78   | Forêt   | 78   | Forêt  |
| 79   | Forêt   | 79   | Forêt  |
| 80   | Forêt   | 80   | Forêt  |
| 81   | Forêt   | 81   | Forêt  |
| 82   | Forêt   | 82   | Forêt  |
| 83   | Forêt   | 83   | Forêt  |
| 84   | Forêt   | 84   | Forêt  |
| 85   | Forêt   | 85   | Forêt  |
| 86   | Forêt   | 86   | Forêt  |
| 87   | Forêt   | 87   | Forêt  |
| 88   | Forêt   | 88   | Forêt  |
| 89   | Forêt   | 89   | Forêt  |
| 90   | Forêt   | 90   | Forêt  |
| 91   | Forêt   | 91   | Forêt  |
| 92   | Forêt   | 92   | Forêt  |
| 93   | Forêt   | 93   | Forêt  |
| 94   | Forêt   | 94   | Forêt  |
| 95   | Forêt   | 95   | Forêt  |
| 96   | Forêt   | 96   | Forêt  |
| 97   | Forêt   | 97   | Forêt  |
| 98   | Forêt   | 98   | Forêt  |
| 99   | Forêt   | 99   | Forêt  |
| 100  | Forêt   | 100  | Forêt  |

INDICES DENSITÉ-HAUTEUR

| ESSENCES RENNEGÈSES #1 #2 #3 #4 #5 #6 #7 #8 #9 #10 #11 #12 #13 #14 #15 #16 #17 #18 #19 #20 #21 #22 #23 #24 #25 #26 #27 #28 #29 #30 #31 #32 #33 #34 #35 #36 #37 #38 #39 #40 #41 #42 #43 #44 #45 #46 #47 #48 #49 #50 #51 #52 #53 #54 #55 #56 #57 #58 #59 #60 #61 #62 #63 #64 #65 #66 #67 #68 #69 #70 #71 #72 #73 #74 #75 #76 #77 #78 #79 #80 #81 #82 #83 #84 #85 #86 #87 #88 #89 #90 #91 #92 #93 #94 #95 #96 #97 #98 #99 #100 | ESSENCES FEUILLEUSES #1 #2 #3 #4 #5 #6 #7 #8 #9 #10 #11 #12 #13 #14 #15 #16 #17 #18 #19 #20 #21 #22 #23 #24 #25 #26 #27 #28 #29 #30 #31 #32 #33 #34 #35 #36 #37 #38 #39 #40 #41 #42 #43 #44 #45 #46 #47 #48 #49 #50 #51 #52 #53 #54 #55 #56 #57 #58 #59 #60 #61 #62 #63 #64 #65 #66 #67 #68 #69 #70 #71 #72 #73 #74 #75 #76 #77 #78 #79 #80 #81 #82 #83 #84 #85 #86 #87 #88 #89 #90 #91 #92 #93 #94 #95 #96 #97 #98 #99 #100 | ESSENCES FEUILLEUSES #1 #2 #3 #4 #5 #6 #7 #8 #9 #10 #11 #12 #13 #14 #15 #16 #17 #18 #19 #20 #21 #22 #23 #24 #25 #26 #27 #28 #29 #30 #31 #32 #33 #34 #35 #36 #37 #38 #39 #40 #41 #42 #43 #44 #45 #46 #47 #48 #49 #50 #51 #52 #53 #54 #55 #56 #57 #58 #59 #60 #61 #62 #63 #64 #65 #66 #67 #68 #69 #70 #71 #72 #73 #74 #75 #76 #77 #78 #79 #80 #81 #82 #83 #84 #85 #86 #87 #88 #89 #90 #91 #92 #93 #94 #95 #96 #97 #98 #99 #100 |       |
|---|--|--|-------|
| 01  | Épave  | 01   | Épave |
| 02  | Forêt  | 02   | Forêt |
| 03  | Forêt  | 03   | Forêt |
| 04  | Forêt  | 04   | Forêt |
| 05  | Forêt  | 05   | Forêt |
| 06  | Forêt  | 06   | Forêt |
| 07  | Forêt  | 07   | Forêt |
| 08  | Forêt  | 08   | Forêt |
| 09  | Forêt  | 09   | Forêt |
| 10  | Forêt  | 10   | Forêt |
| 11  | Forêt  | 11   | Forêt |
| 12  | Forêt  | 12   | Forêt |
| 13  | Forêt  | 13   | Forêt |
| 14  | Forêt  | 14   | Forêt |
| 15  | Forêt  | 15   | Forêt |
| 16  | Forêt  | 16   | Forêt |
| 17  | Forêt  | 17   | Forêt |
| 18  | Forêt  | 18   | Forêt |
| 19  | Forêt  | 19   | Forêt |
| 20  | Forêt  | 20   | Forêt |
| 21  | Forêt  | 21   | Forêt |
| 22  | Forêt  | 22   | Forêt |
| 23  | Forêt  | 23   | Forêt |
| 24  | Forêt  | 24   | Forêt |
| 25  | Forêt  | 25   | Forêt |
| 26  | Forêt  | 26   | Forêt |
| 27  | Forêt  | 27   | Forêt |
| 28  | Forêt  | 28   | Forêt |
| 29  | Forêt  | 29   | Forêt |
| 30  | Forêt  | 30   | Forêt |
| 31  | Forêt  | 31   | Forêt |
| 32  | Forêt  | 32   | Forêt |
| 33  | Forêt  | 33   | Forêt |
| 34  | Forêt  | 34   | Forêt |
| 35  | Forêt  | 35   | Forêt |
| 36  | Forêt  | 36   | Forêt |
| 37  | Forêt  | 37   | Forêt |
| 38  | Forêt  | 38   | Forêt |
| 39  | Forêt  | 39   | Forêt |
| 40  | Forêt  | 40   | Forêt |
| 41  | Forêt  | 41   | Forêt |
| 42  | Forêt  | 42   | Forêt |
| 43  | Forêt  | 43   | Forêt |
| 44  | Forêt  | 44   | Forêt |
| 45  | Forêt  | 45   | Forêt |
| 46  | Forêt  | 46   | Forêt |
| 47  | Forêt  | 47   | Forêt |
| 48  | Forêt  | 48   | Forêt |
| 49  | Forêt  | 49   | Forêt |
| 50  | Forêt  | 50   | Forêt |
| 51  | Forêt  | 51   | Forêt |
| 52  | Forêt  | 52   | Forêt |
| 53  | Forêt  | 53   | Forêt |
| 54  | Forêt  | 54   | Forêt |
| 55  | Forêt  | 55   | Forêt |
| 56  | Forêt  | 56   | Forêt |
| 57  | Forêt  | 57   | Forêt |
| 58  | Forêt  | 58   | Forêt |
| 59  | Forêt  | 59   | Forêt |
| 60  | Forêt  | 60   | Forêt |
| 61  | Forêt  | 61   | Forêt |
| 62  | Forêt  | 62   | Forêt |
| 63  | Forêt  | 63   | Forêt |
| 64  | Forêt  | 64   | Forêt |
| 65  | Forêt  | 65   | Forêt |
| 66  | Forêt  | 66   | Forêt |
| 67  | Forêt  | 67   | Forêt |
| 68  | Forêt  | 68   | Forêt |
| 69  | Forêt  | 69   | Forêt |
| 70  | Forêt  | 70   | Forêt |
| 71  | Forêt  | 71   | Forêt |
| 72  | Forêt  | 72   | Forêt |
| 73  | Forêt  | 73   | Forêt |
| 74  | Forêt  | 74   | Forêt |
| 75  | Forêt  | 75   | Forêt |
| 76  | Forêt  |  |       |