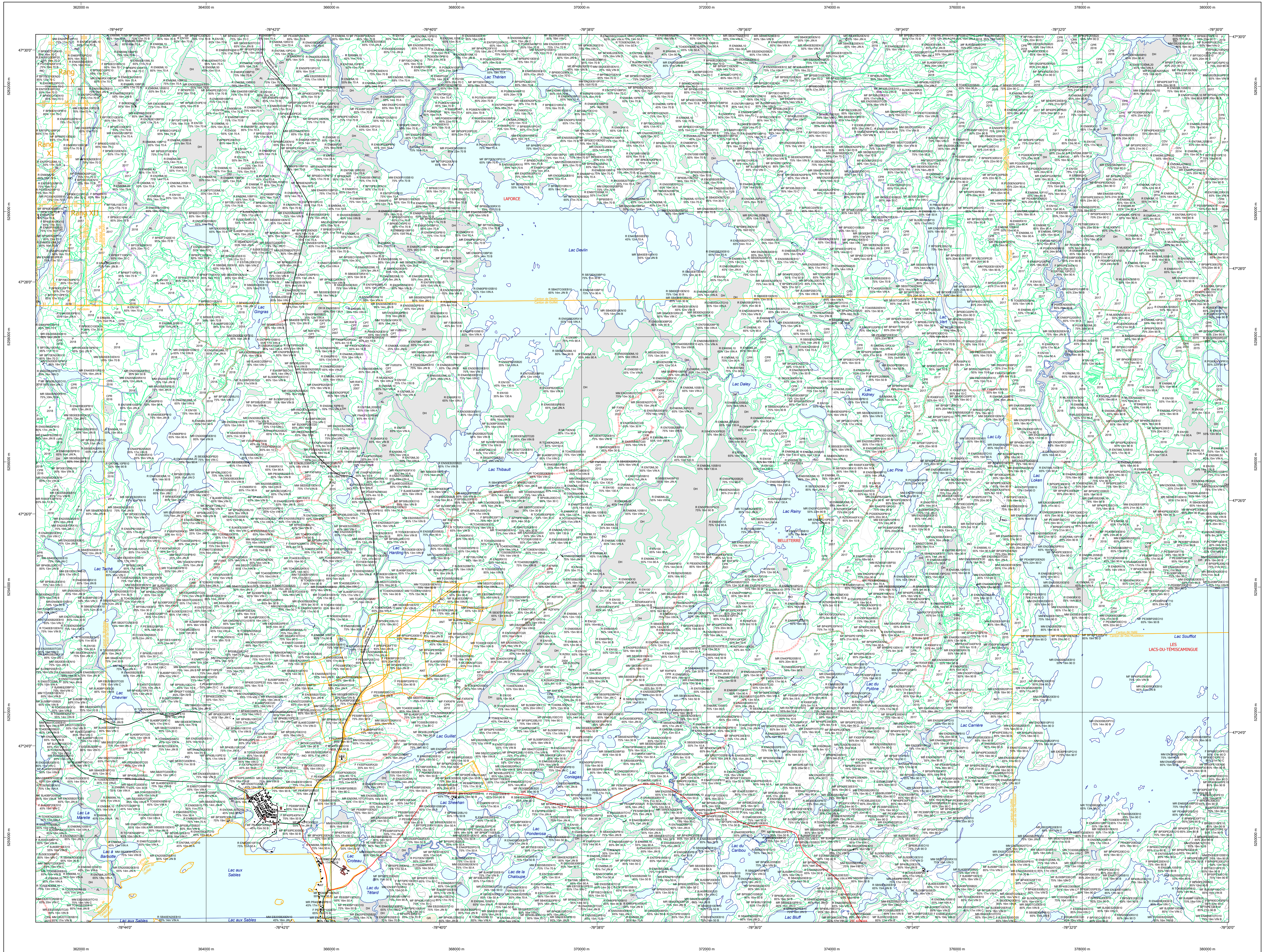


Carte écoforestière

STRATIFICATION ÉCOFORESTIÈRE



Paramètres utilisés pour la cartographie

Code	Description	+7m	-7m	Improductif	Non forestier
ES	Essence de Sa-APT	X	X	X	X
EP	Général de couvert forestier (NF)	X	X	X	X
CT	Intervention d'origine	X	X	X	X
2007	Année d'intervention d'origine	X	X	X	X
EP	Essence	X	X	X	X
EP	Intervention partielle	X	X	X	X
2018	Année d'intervention partielle	X	X	X	X
EP	Classe de coupe	X	X	X	X
NF	Code de statut de la APT	X	X	X	X

Exemple d'appellation

+7m de hauteur	-7m de hauteur	Intervention d'origine	Intervention partielle	Improductif	Non forestier
ES050528A10	RA009100	CT	EP	DH	NF
75% 12m 30	75% 4m 20				

TYPES DE COUVERT ET ESSENCES

RÉSINEUX
Les résineux constituent 75% à plus de la surface terrière du peuplement.

MIXTE À DOMINANCE RÉSINEUSE
Les résineux constituent de 55% à 74% de la surface terrière du peuplement.

MIXTE SANS DOMINANCE
Les résineux constituent de 45% à 54% de la surface terrière du peuplement.

MIXTE À DOMINANCE FEUILLEUSE
Les résineux constituent de 25% à 44% de la surface terrière du peuplement.

FEUILLEU
Les résineux constituent moins de 25% de la surface terrière du peuplement.

CODE RÉSINEUX	CODE FEUILLEUX	
	RESINEUX	FEUILLEUX
EB	BO	FO
EN	BJ	FR
EU	BK	FB
EV	CB	FX
EX	CC	FZ
ME	CH	FT
ML	CI	FN
MR	CH	CA
PN	CR	CA
PI	CR	CA
PR	CR	CA
PS	CR	CA
PJ	CR	CA
PK	CR	CA
PL	CR	CA
PM	CR	CA
PN	CR	CA
PP	CR	CA
PT	CR	CA
PU	CR	CA
PV	CR	CA
PW	CR	CA
PX	CR	CA
PY	CR	CA
PZ	CR	CA
QA	CR	CA
QB	CR	CA
QC	CR	CA
QD	CR	CA
QE	CR	CA
QF	CR	CA
QG	CR	CA
QH	CR	CA
QI	CR	CA
QJ	CR	CA
QK	CR	CA
QL	CR	CA
QM	CR	CA
QN	CR	CA
QO	CR	CA
QP	CR	CA
QQ	CR	CA
QR	CR	CA
QS	CR	CA
QT	CR	CA
QU	CR	CA
QV	CR	CA
QW	CR	CA
QX	CR	CA
QY	CR	CA
QZ	CR	CA
RA	CR	CA
RB	CR	CA
RC	CR	CA
RD	CR	CA
RE	CR	CA
RF	CR	CA
RG	CR	CA
RH	CR	CA
RI	CR	CA
RJ	CR	CA
RK	CR	CA
RL	CR	CA
RM	CR	CA
RN	CR	CA
RO	CR	CA
RP	CR	CA
RQ	CR	CA
RR	CR	CA
RS	CR	CA
RT	CR	CA
RU	CR	CA
RV	CR	CA
RW	CR	CA
RX	CR	CA
RY	CR	CA
RZ	CR	CA

CLASSES D'ÂGE

FEUILLEUX INÉQUILIBRÉS	10 à 30	30 à 40	40 à 50	50 à 60	60 à 70	70 à 80	80 à 90	90 à 100	100 à 110	110 à plus

Structure verticale des tiges de 7m et plus

Étage	Intérieur (INF)	Supérieur (SUP)
Monétage (MO) et +110	Un seul étage composé de tiges homogènes en hauteur et en couverture > 25%	
B-étage (BU) et +100	Couverture > 25% et Couverture > 25%	
Multitige (MU)	Plus de 2 étages de tiges de 7 mètres et plus. Se retrouvent dans cette catégorie les peuplements jeunes inégaux (JIR) et vieux inégaux (VIR).	

CODE PERTURBATIONS D'ORIGINE

INTÉRIEUR D'ORIGINE

INTÉRIEUR PARTIELLES

CLASSES DE PENTE

CODE	DÉSIGNATION	TAUX D'INCLINAISON
A	Nulle	0% à 3%
B	Faible	4% à 9%
C	Moyenne	10% à 15%
D	Forte	16% à 30%
E	Extrême	31% à 40%
F	Enclive	41% et plus

SÉRIE PEUPELEMENTS ÉCOFORESTIERS 1/20 000

Voies de communication et ponts

- Classe 1, HN - Hors norme
- Classe 2
- Classe 3
- Classe 4
- NC - Non classé, ne répond pas aux critères HN, 1 à 4
- NF - Non forestier (Adresse Québec)
- Pont forestier

Hydrographie écoforestière

- Cours d'eau intermittent
- Cours d'eau permanent, canal
- Hydrographie

Obstacles et infrastructures

- Bâtiment, silo, réservoir
- Chute, rapid, écué
- Centre de ski alpin
- Hydrobase
- Mine à ciel ouvert
- Pylône
- Terrain de camping
- Tour de télécommunication, tour
- Barrière, barrage de castor
- Remonte-mécanique
- Ligne de transport d'énergie

Courbe de niveau

- Courbe de niveau mètre
- Courbe de niveau intermédiaire
- Esker

Morcellement

- Morcellement foncier

Frontières

- Frontière internationale
- Frontière interprovinciale
- Frontière Québec - Terre-Neuve-et-Labrador (cette frontière n'est pas définitive)

Peuplement écoforestier

- Peuplement écoforestier
- Peuplement improductif
- Peuplement non forestier

Métadonnées

- Surface de référence géodésique
- Système de référence géodésique
- Projection cartographique
- Origine des altitudes
- Déclinaison magnétique au centre de la feuille en 2006
- Coordonnées géographiques au centre de la feuille en 2006
- Longitude (origine méridien central)
- Latitude (origine (équateur))
- Coordonnées d'origine
- Facteur d'échelle

Sources

Donnée : Assise cartographique (données topographiques), Institut géographique québécois

Informations forestières

Année de photos pour la production de la carte (Expertise des inventaires forestiers)

Date de mise à jour de l'application des peuplements : Juin 2021

Superficie minimale d'appellation des peuplements : 4 hectares

Réalisation

Ministère des Forêts, de la Faune et des Parcs

2700, 4e Avenue Ouest, Québec, QC G1R 5M5

Coordonnées géographiques : 46° 52' 32" N, 71° 33' 33" O

Coordonnées UTM : X : 304 800 mètres; Y : 0 mètre

Facteur d'échelle : 0.9999

AVERTISSEMENT

Les limites de morcellement foncier représentées sur cette carte n'ont aucune valeur légale. Ces limites sont NON OFFICIELLES et sont utilisées à titre indicatif.

Le couche de chemin est produite par le MFFP avec la collaboration du MERN via le système ROUTARD et présente l'information la plus à jour disponible.

© Gouvernement du Québec

Date : 14/04/2005
08/06/2021