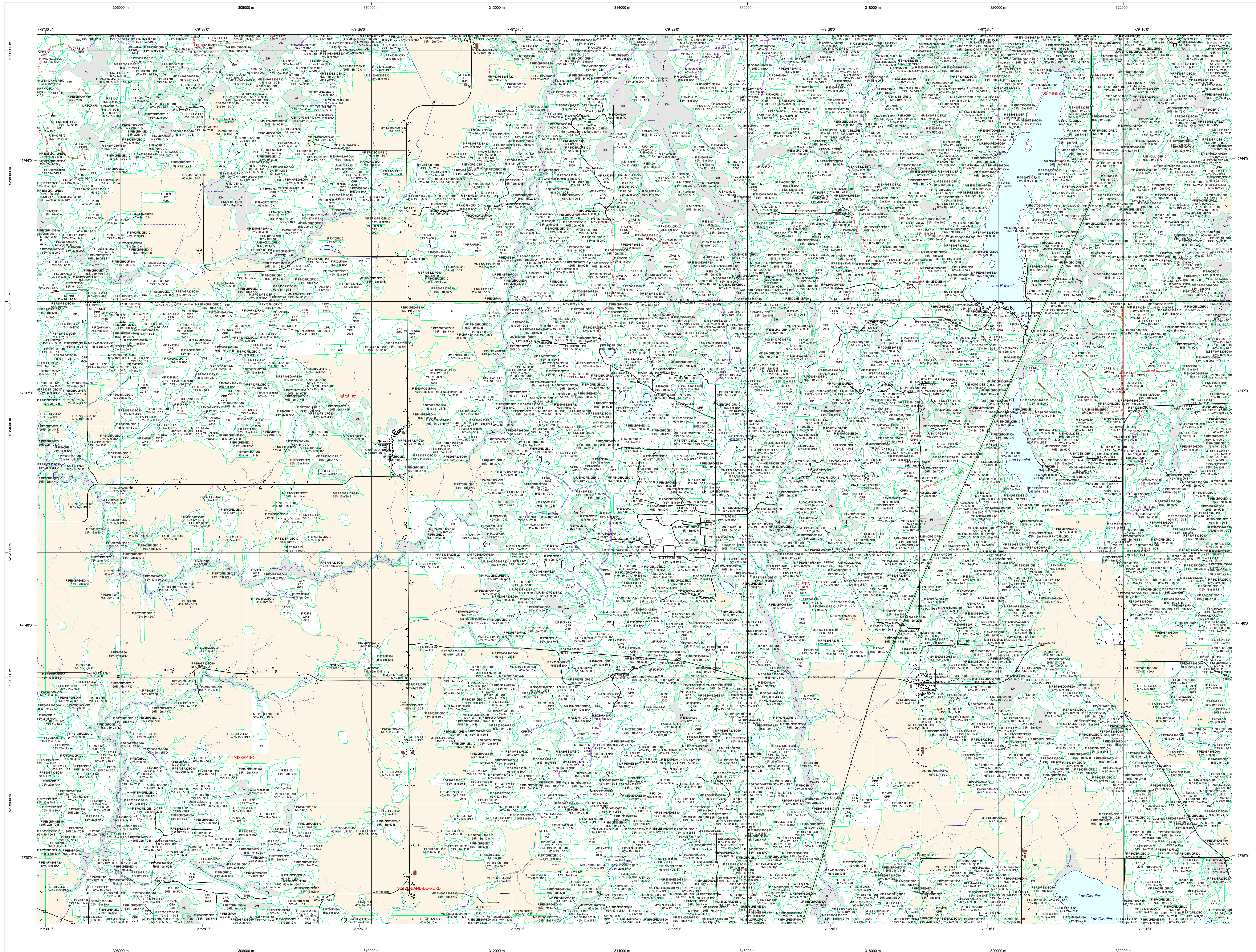


# Carte écoforestière

## STRATIFICATION ÉCOFORESTIÈRE



**Paramètres utilisés pour la cartographie**

Code	Description	+7m	-7m	Improductif	Non Forestier
EM	Essence de Sa de l'APP	X	X	X	X
L1	Général de l'occupation forestière (NF)	X	X	X	X
L2	Hauter (métrés pieds)	X	X	X	X
CT	Intervention d'origine	X	X	X	X
2007	Année d'intervention d'origine	X	X	X	X
EP	Essence d'origine	X	X	X	X
EP	Intervention partielle	X	X	X	X
2018	Année d'intervention partielle	X	X	X	X
EP	Classe de coupe	X	X	X	X
EP	Code de coupe de l'APP	X	X	X	X

La densité est estimée par photos, soit avec des valeurs + 5%, à l'exception de la valeur 25% (25 ± 25%)

**Exemple d'appellation**

+7m de hauteur	-7m de hauteur	Intervention d'origine	Intervention partielle	Improductif	Non forestier
F000000000	R000000000	R000000000	R000000000	DA	NF
75% 12m J11U	75% 4m 20 U	CT 2007	EP 2018		

**TYPES DE COUVERT ET ESSENCES**

**RÉSINEUX**  
Les résineux constituent 75% et plus de la surface terrière du peuplement.

**MIXTE À DOMINANCE RÉSINEUSE**  
Les résineux constituent de 55% à 74% de la surface terrière du peuplement.

**MIXTE SANS DOMINANCE**  
Les résineux constituent de 45% à 54% de la surface terrière du peuplement.

**MIXTE À DOMINANCE FEUILLEUSE**  
Les résineux constituent de 25% à 44% de la surface terrière du peuplement.

**FEUILLEUX**  
Les résineux constituent moins de 25% de la surface terrière du peuplement.

CODE RÉSINEUX	CODE FEUILLEUX	CODE FEUILLEUX
EB	BO	FO
EN	BU	FP
EU	BU	FB
EV	CB	FB
ME	CB	FX
MI	CH	FZ
MA	CH	FR
ML	CH	NC
MC	CH	NO
PC	CR	CA
PI	CR	CV
PN	CR	EA
PS	CR	EP
PK	CR	ES
RS	CR	ET
SB	CR	FA
TO	CR	FN

**CLASSES D'ÂGE**

MEURLIÈRES (0 à 20)	JEUNES (21 à 40)	JEUNES (41 à 60)	JEUNES (61 à 80)	JEUNES (81 à 100)	JEUNES (101 à 120)	JEUNES (121 et plus)
PEUPLIÈRES (0 à 20)	Jeune inégale (JIN)					Vieux inégale (VIN)

**Étage**  
Intérieur (INT) / Supérieur (SUP)

**Monétage (MO)**  
Un seul étage composé de tiges homogènes en hauteur et en densité.

**B-étage (BI)**  
Couverture > 25% et Couverture > 25%

**Multitige (MU)**  
Plus de 2 étages de tiges de 7 mètres et plus. Se retrouvent dans cette catégorie les peuplements jeunes inégaux (JIN) et vieux inégaux (VIN).

CODE PERTURBATIONS D'ORIGINE	CODE INTERVENTIONS PARTIELLES
BR	CA
CH	CA
DT	CA
EP	CA
EV	CA
BR	CP
CB	CP
CD	CP
CE	CP
CF	CP
CG	CP
CH	CP
CI	CP
CJ	CP
CK	CP
CL	CP
CM	CP
CN	CP
CO	CP
CP	CP
CQ	CP
CR	CP
CS	CP
CT	CP
CU	CP
CV	CP
CW	CP
CX	CP
CY	CP
CA	CP
CB	CP
CC	CP
CD	CP
CE	CP
CF	CP
CG	CP
CH	CP
CI	CP
CJ	CP
CK	CP
CL	CP
CM	CP
CN	CP
CO	CP
CP	CP
CQ	CP
CR	CP
CS	CP
CT	CP
CU	CP
CV	CP
CW	CP
CX	CP
CY	CP
CA	CP
CB	CP
CC	CP
CD	CP
CE	CP
CF	CP
CG	CP
CH	CP
CI	CP
CJ	CP
CK	CP
CL	CP
CM	CP
CN	CP
CO	CP
CP	CP
CQ	CP
CR	CP
CS	CP
CT	CP
CU	CP
CV	CP
CW	CP
CX	CP
CY	CP
CA	CP
CB	CP
CC	CP
CD	CP
CE	CP
CF	CP
CG	CP
CH	CP
CI	CP
CJ	CP
CK	CP
CL	CP
CM	CP
CN	CP
CO	CP
CP	CP
CQ	CP
CR	CP
CS	CP
CT	CP
CU	CP
CV	CP
CW	CP
CX	CP
CY	CP
CA	CP
CB	CP
CC	CP
CD	CP
CE	CP
CF	CP
CG	CP
CH	CP
CI	CP
CJ	CP
CK	CP
CL	CP
CM	CP
CN	CP
CO	CP
CP	CP
CQ	CP
CR	CP
CS	CP
CT	CP
CU	CP
CV	CP
CW	CP
CX	CP
CY	CP
CA	CP
CB	CP
CC	CP
CD	CP
CE	CP
CF	CP
CG	CP
CH	CP
CI	CP
CJ	CP
CK	CP
CL	CP
CM	CP
CN	CP
CO	CP
CP	CP
CQ	CP
CR	CP
CS	CP
CT	CP
CU	CP
CV	CP
CW	CP
CX	CP
CY	CP
CA	CP
CB	CP
CC	CP
CD	CP
CE	CP
CF	CP
CG	CP
CH	CP
CI	CP
CJ	CP
CK	CP
CL	CP
CM	CP
CN	CP
CO	CP
CP	CP
CQ	CP
CR	CP
CS	CP
CT	CP
CU	CP
CV	CP
CW	CP
CX	CP
CY	CP
CA	CP
CB	CP
CC	CP
CD	CP
CE	CP
CF	CP
CG	CP
CH	CP
CI	CP
CJ	CP
CK	CP
CL	CP
CM	CP
CN	CP
CO	CP
CP	CP
CQ	CP
CR	CP
CS	CP
CT	CP
CU	CP
CV	CP
CW	CP
CX	CP
CY	CP
CA	CP
CB	CP
CC	CP
CD	CP
CE	CP
CF	CP
CG	CP
CH	CP
CI	CP
CJ	CP
CK	CP
CL	CP
CM	CP
CN	CP
CO	CP
CP	CP
CQ	CP
CR	CP
CS	CP
CT	CP
CU	CP
CV	CP
CW	CP
CX	CP
CY	CP
CA	CP
CB	CP
CC	CP
CD	CP
CE	CP
CF	CP
CG	CP
CH	CP
CI	CP
CJ	CP
CK	CP
CL	CP
CM	CP
CN	CP
CO	CP
CP	CP
CQ	CP
CR	CP
CS	CP
CT	CP
CU	CP
CV	CP
CW	CP
CX	CP
CY	CP
CA	CP
CB	CP
CC	CP
CD	CP
CE	CP
CF	CP
CG	CP
CH	CP
CI	CP
CJ	CP
CK	CP
CL	CP
CM	CP
CN	CP
CO	CP
CP	CP
CQ	CP
CR	CP
CS	CP
CT	CP
CU	CP
CV	CP
CW	CP
CX	CP
CY	CP
CA	CP
CB	CP
CC	CP
CD	CP
CE	CP
CF	CP
CG	CP
CH	CP
CI	CP
CJ	CP
CK	CP
CL	CP
CM	CP
CN	CP
CO	CP
CP	CP
CQ	CP
CR	CP
CS	CP
CT	CP
CU	CP
CV	CP
CW	CP
CX	CP
CY	CP
CA	CP
CB	CP
CC	CP
CD	CP
CE	CP
CF	CP
CG	CP
CH	CP
CI	CP
CJ	CP
CK	CP
CL	CP
CM	CP
CN	CP
CO	CP
CP	CP
CQ	CP
CR	CP
CS	CP
CT	CP
CU	CP
CV	CP
CW	CP
CX	CP
CY	CP
CA	CP
CB	CP
CC	CP
CD	CP
CE	CP
CF	CP
CG	CP
CH	CP
CI	CP
CJ	CP
CK	CP
CL	CP
CM	CP
CN	CP
CO	CP
CP	CP
CQ	CP
CR	CP
CS	CP
CT	CP
CU	CP
CV	CP
CW	CP
CX	CP
CY	CP
CA	CP
CB	CP
CC	CP
CD	CP
CE	CP
CF	CP
CG	CP
CH	CP
CI	CP
CJ	CP
CK	CP
CL	CP
CM	CP
CN	CP
CO	CP
CP	CP
CQ	CP
CR	CP
CS	CP
CT	CP
CU	CP
CV	CP
CW	CP
CX	CP
CY	CP
CA	CP
CB	CP
CC	CP
CD	CP
CE	CP
CF	CP
CG	CP
CH	CP
CI	CP
CJ	CP
CK	CP
CL	CP
CM	CP
CN	CP
CO	CP
CP	CP
CQ	CP
CR	CP
CS	CP
CT	CP
CU	CP
CV	CP
CW	CP
CX	CP
CY	CP
CA	CP
CB	CP
CC	CP
CD	CP
CE	CP
CF	CP
CG	CP
CH	CP
CI	CP
CJ	CP
CK	CP
CL	CP
CM	CP
CN	CP
CO	CP
CP	CP
CQ	CP
CR	CP
CS	CP
CT	CP
CU	CP
CV	CP
CW	CP
CX	CP
CY	CP
CA	CP
CB	CP
CC	CP
CD	CP
CE	CP
CF	CP
CG	CP
CH	CP
CI	CP
CJ	CP
CK	CP
CL	CP
CM	CP
CN	CP
CO	CP
CP	CP
CQ	CP
CR	CP
CS	CP
CT	CP
CU	CP
CV	CP
CW	CP
CX	CP
CY	CP
CA	CP
CB	CP
CC	CP
CD	CP
CE	CP
CF	CP
CG	CP
CH	CP
CI	CP
CJ	CP
CK	CP
CL	CP
CM	CP
CN	CP
CO	CP
CP	CP
CQ	