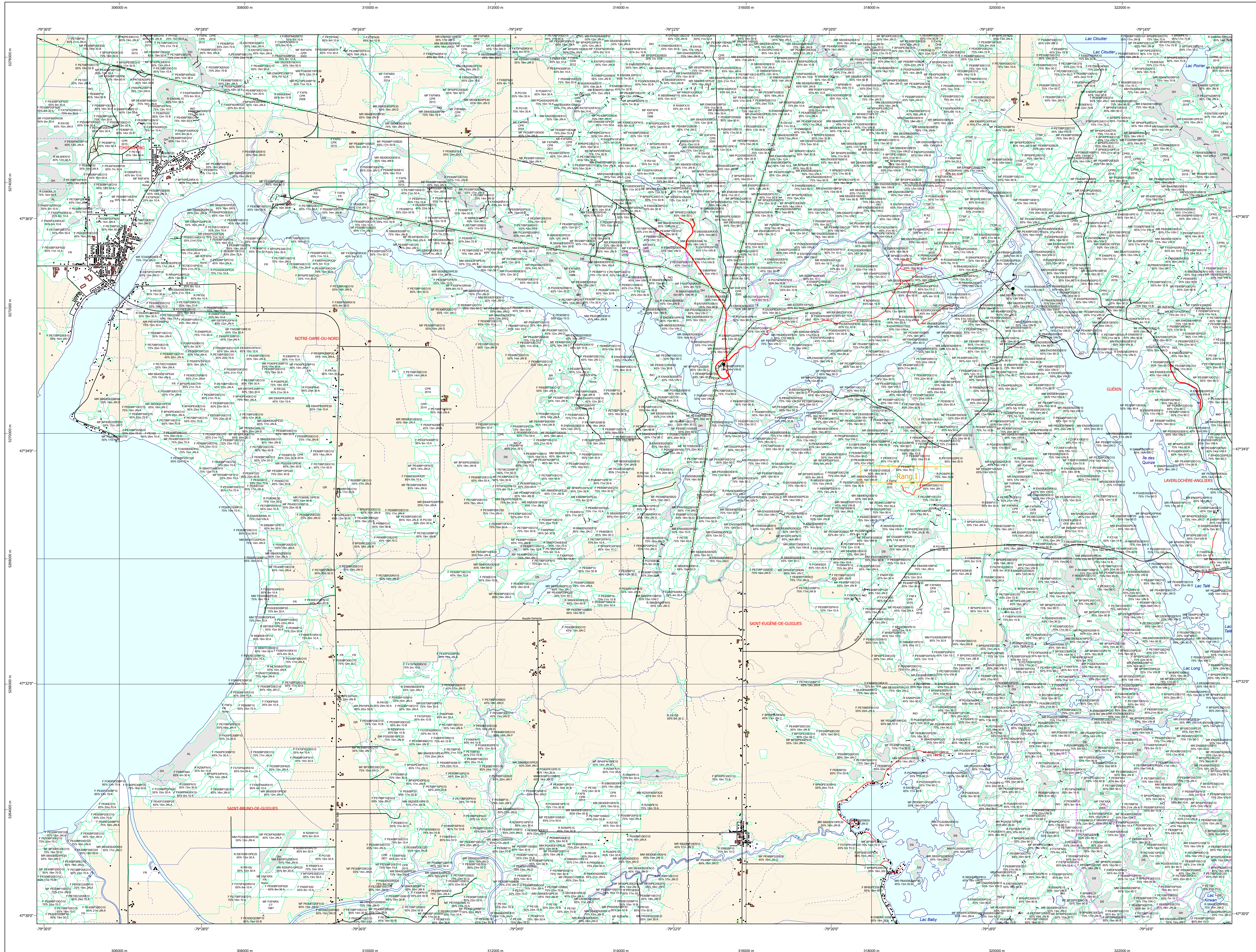


Carte écoforestière

STRATIFICATION ÉCOFORESTIÈRE



Paramètres utilisés pour la cartographie					
Code	Description	+7m	-7m	Improductif	Non Forestier
EMPSB20M10	Essence de Sa. APT	X	X	X	X
EMPSB20M10	Général du couvert forestier (NF)	X	X	X	X
CT	Intervention d'origine	X	X	X	X
2007	Année d'intervention d'origine	X	X	X	X
EMPSB20M10	Classe de coupe	X	X	X	X
EMPSB20M10	Intervention partielle	X	X	X	X
EMPSB20M10	Année d'intervention partielle	X	X	X	X
EMPSB20M10	Classe de coupe	X	X	X	X
EMPSB20M10	Code de coupe de Sa. APT	X	X	X	X

Exemple d'appellation					
+7m de hauteur	-7m de hauteur	Intervention d'origine	Intervention partielle	Improductif	Non forestier
EMPSB20M10	EMPSB20M10	EMPSB20M10	EMPSB20M10	EMPSB20M10	EMPSB20M10
75% 12m JNII	75% 4m 20	CT 2007	EMPSB20M10	EMPSB20M10	EMPSB20M10

TYPES DE COUVERT ET ESSENCES
RESINEUX
 Les résineux constituent 75% ou plus de la surface terrière du peuplement.
RX
MIXTE A DOMINANCE RESINEUX
 Les résineux constituent de 55% à 74% de la surface terrière du peuplement.
MR
MIXTE SANS DOMINANCE
 Les résineux constituent de 45% à 54% de la surface terrière du peuplement.
MB
MIXTE A DOMINANCE FEUILLEUSE
 Les résineux constituent de 25% à 44% de la surface terrière du peuplement.
MF
FEUILLEUX
 Les résineux constituent moins de 25% de la surface terrière du peuplement.
F

CODE RESINEUX			CODE FEUILLEUX			CODE FEUILLEUX					
EB	Épénette blanche	BO	Boisau gris	FO	Faîne noir	EB	Épénette blanche	BO	Boisau gris	FO	Faîne noir
EN	Épénette noire	BJ	Boulaux jaune	FR	Faîne rouge	EN	Épénette noire	BJ	Boulaux jaune	FR	Faîne rouge
EU	Épénette rouge	BL	Boulaux à queue (blanc)	FS	Faîne à queue	EU	Épénette rouge	BL	Boulaux à queue (blanc)	FS	Faîne à queue
EV	Épénette de Norvège	CB	Chêne blanc	FZ	Faunes tolérants à l'ombre	EV	Épénette de Norvège	CB	Chêne blanc	FZ	Faunes tolérants à l'ombre
ME	Mélèze	CC	Caper cordonne	FE	Faunes exotériques	ME	Mélèze	CC	Caper cordonne	FE	Faunes exotériques
MH	Mélèze hybride	CH	Chêne à gros fruits	FT	Faunes redressés intermédiaires	MH	Mélèze hybride	CH	Chêne à gros fruits	FT	Faunes redressés intermédiaires
MA	Mélèze japonais	CA	Chêne à queue	HC	Hêtres à grandes feuilles	MA	Mélèze japonais	CA	Chêne à queue	HC	Hêtres à grandes feuilles
ML	Mélèze larcin	CI	Chêne isolaire	NC	Noyer cendré	ML	Mélèze larcin	CI	Chêne isolaire	NC	Noyer cendré
MC	Mélèze commun	CF	Chêne à queue noir	CS	Cornus à fruit noir	MC	Mélèze commun	CF	Chêne à queue noir	CS	Cornus à fruit noir
PC	Pin rigide (des corbeaux)	CR	Chêne rouge	CA	Omme d'Almanaque	PC	Pin rigide (des corbeaux)	CR	Chêne rouge	CA	Omme d'Almanaque
PN	Pin noir	CO	Chêne blanc	CO	Omme de Saint-Jacques	PN	Pin noir	CO	Chêne blanc	CO	Omme de Saint-Jacques
PI	Pin naturel	EA	Élabé argente	OV	Osier de Virginie	PI	Pin naturel	EA	Élabé argente	OV	Osier de Virginie
PR	Pin rouge	EO	Élabé noir	PA	Peuplier baumé	PR	Pin rouge	EO	Élabé noir	PA	Peuplier baumé
PS	Pin sylvestre	ER	Élabé rouge	PE	Peuplier naturel	PS	Pin sylvestre	ER	Élabé rouge	PE	Peuplier naturel
PT	Pin tordu	ES	Élabé blanc (de l'Est)	PH	Peuplier hybride	PT	Pin tordu	ES	Élabé blanc (de l'Est)	PH	Peuplier hybride
RX	Résineux indénombrés	ES	Élabé à sucre	ES	Élabé à sucre	RX	Résineux indénombrés	ES	Élabé à sucre	ES	Élabé à sucre
RY	Résineux indénombrés	FB	Faîne blanc (d'Amérique)	FT	Faîne rouge	RY	Résineux indénombrés	FB	Faîne blanc (d'Amérique)	FT	Faîne rouge
SB	Sapin Baumeier	FH	Faunes sur stations humides	TA	Taïlé d'Amérique	SB	Sapin Baumeier	FH	Faunes sur stations humides	TA	Taïlé d'Amérique
SH	Sapin de l'Amérique	FN	Faunes non commerciales			SH	Sapin de l'Amérique	FN	Faunes non commerciales		
TO	Touya occidéal					TO	Touya occidéal				

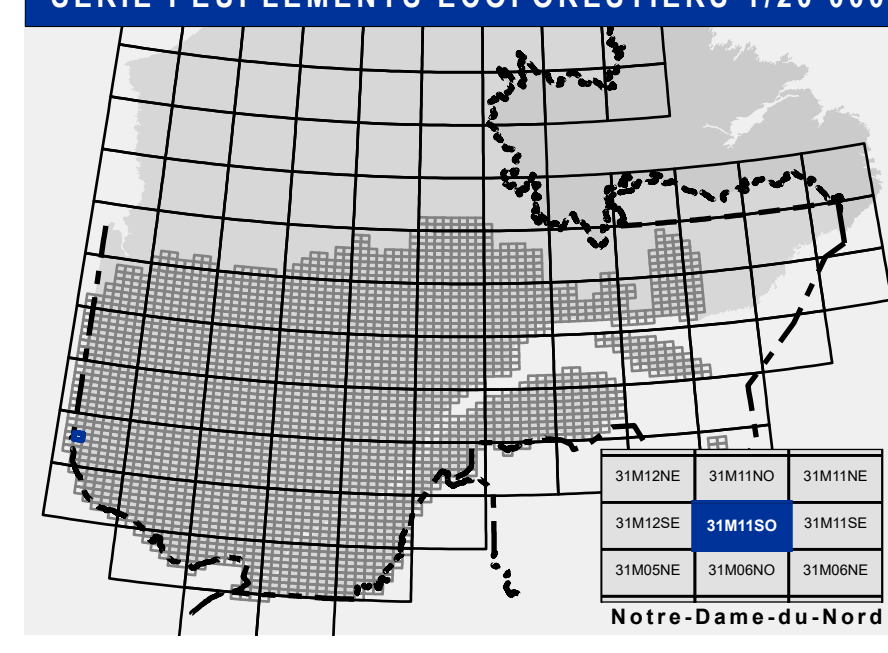
PEUPLIEMENTS	CLASSES D'ÂGE					
	0 à 20	21 à 40	41 à 60	61 à 80	81 à 100	101 à 120
ÉQUILIBRÉS	10	30	50	70	90	110
ÉQUILIBRÉS	(0 à 20)	(21 à 40)	(41 à 60)	(61 à 80)	(81 à 100)	(101 à 120)
PEUPLIEMENTS	Jeunes inéquilibrés (JN)			Vieux inéquilibrés (VN)		
INÉQUILIBRÉS						

Étages		Structure verticale des tiges de 7 m et plus	
Étage	Intérieur (INT)	Supérieur (SUP)	
Monotage (MO)	Un seul étage composé de tiges homogènes en hauteur et en couverture > 25%		
B-étage (BI)	Couverture > 25% et		Couverture > 25%
Laçage (L)	Plus de 2 étages de tiges de 7 mètres et plus. Se retrouvent dans cette catégorie les peuplements jeunes inégaux (JRI) et vieux inégaux (VRI).		

TERRAINS FORESTIERS IMPRODUCTIFS		CLASSES DE PENTE	
CODE	DÉSIGNATION	Taux d'inclinaison	
DH	Dénué ou semi-dénué humide	A	Nulle
DS	Dénué ou semi-dénué sec	B	0% à 3%
AL	Aulnaie	C	4% à 9%
		D	10% à 15%
		E	16% à 20%
		F	21% à 25%
		G	26% à 30%
		H	31% à 40%
		I	41% et plus
		J	Entouré de 41% et plus

CODE NON FORESTIER		CODE NON FORESTIER	
A	Terrain agricole	GR	Graville
AP	Aire d'emplacement et d'abandon de plus d'un an	ND	Site inondé, site exondé
AF	Terrain agricole localisé dans les secteurs à vocation forestière	LTE	Ligne de transport d'énergie
ANT	Mieux fortement perturbé par l'activité humaine (non-bois)	NX	Inclusion non exploitée à l'intérieur d'un traitement (bois)
CFO	Camp forestier	RO	Route et autoroute (emprius)

SÉRIE PEUPLIEMENTS ÉCOFORESTIERS 1/20 000



Voies de communication et ponts		Obstacles et infrastructures		Courbe de niveau		Peuplement écoforestier		Matadonnées		Sources	
—	Classe 1, HN - Hors norme	■	Bâtiment, silo, réservoir	—	Courbe de niveau mètre	■	Peuplement écoforestier	—	Surface de référence géodésique	—	Donnée
—	Classe 2	■	Chute, rapide, écueil	—	Courbe de niveau intermédiaire	■	Peuplement improductif	—	Système de référence géodésique	—	Assise cartographique (données topographiques)
—	Classe 3	■	Centre de ski alpin	—	Esker	■	Peuplement non forestier	—	Projet cartographique	—	Ministère des Ressources naturelles et de la Faune
—	Classe 4-5	■	Hydrobase	—	Morcellement	—		—	Origine des altitudes	—	Ministère des Forêts, de la Faune et des Parcs
—	NC - Non classé, ne répond pas aux critères HN, 1 à 4	■	Mine à ciel ouvert	—	Morcellement foncier	—		—	Déclinaison des courbes de niveau	—	Informations forestières
—	NF - Non forestier (Adresse Québec)	■	Pyloène	—	Frontières	—		—	Équidistance des courbes de niveau	—	Nombre d'inventaires effectués
—	Pont forestier	■	Terrain de camping	—	Frontière internationale	—		—	Déclinaison magnétique au centre de la feuille en 2006	—	Année des photos pour la production de la carte (Espérance de recouvrement principale)
—		■	Tour de télécommunication, tour	—	Frontière interprovinciale	—		—	Longitude origine (méridien central)	—	Date de mise à jour principale
—		■	Barrière, barrage de castor	—	Frontière Québec - Terre-Neuve-et-Labrador (cette frontière n'est pas définitive)	—		—	Latitude origine (équateur)	—	Superficie minimale d'appellation des peuplements
—		■	Remonte mécanique	—		—		—	Coordonnées d'origine	—	4 hectares
—		■	Ligne de transport d'énergie	—		—		—	Facteur d'échelle	—	0,999

Sources
 Donnée: Assise cartographique (données topographiques)
 Ministère des Ressources naturelles et de la Faune
 Ministère des Forêts, de la Faune et des Parcs
 14/04/2005
 08/06/2022

Informations forestières
 Nombre d'inventaires effectués: 56 programmes
 Année des photos pour la production de la carte (Espérance de recouvrement principale): 2016
 Date de mise à jour principale: Juin 2022
 Superficie minimale d'appellation des peuplements: 4 hectares

Réalisation
 Production: Ministère des Forêts, de la Faune, et des Parcs
 2705, 44 Avenue Duval, Québec A1B 0C6
 Diffusion: Directions des inventaires forestiers

AVERTISSEMENT
 Les limites de morcellement foncier représentées sur cette carte n'ont aucune valeur légale. Ces limites sont NON OFFICIELLES et sont utilisées à titre indicatif.
 La couche de chemin est produite par le MFFP avec la collaboration du MERN via le système ROUTARD et présente l'information la plus à jour disponible.
 © Gouvernement du Québec