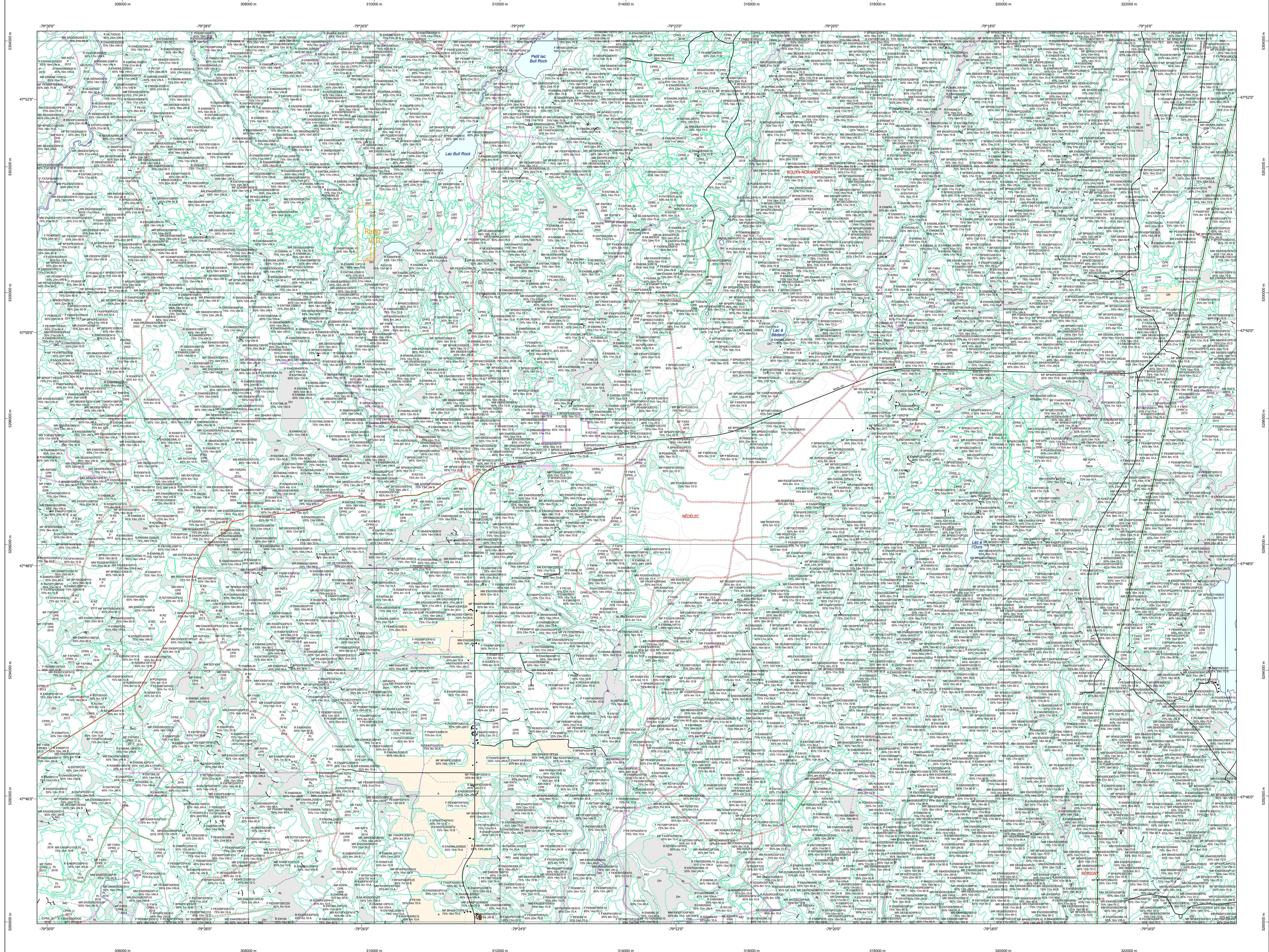


# Carte écoforestière

## STRATIFICATION ÉCOFORESTIÈRE



Code	Description	+7m	-7m	Improductif	Non Forestier
ES	Essence de Sa-APT	X	X	X	X
EN	Général du couvert forestier (NF)	X	X	X	X
CT	Intervention d'origine	X	X	X	X
2007	Année d'intervention d'origine	X	X	X	X
2018	Année d'intervention partielle	X	X	X	X
ES	Essence de Sa-APT	X	X	X	X
2018	Année d'intervention partielle	X	X	X	X
ES	Essence de Sa-APT	X	X	X	X
2018	Année d'intervention partielle	X	X	X	X

+7m de hauteur	-7m de hauteur	Intervention d'origine	Intervention partielle	Improductif	Non forestier
ES	ES	CT	ES	ES	ES
75% 12m JN	75% 4m 20	CT	2018	ES	ES

**TYPES DE COUVERT ET ESSENCES**  
Les résineux constituent 75% ou plus de la surface terrière du peuplement.  
**RÉSINEUX À DOMINANCE RÉSINEUSE**  
Les résineux constituent de 55% à 74% de la surface terrière du peuplement.  
**MIXTE À DOMINANCE RÉSINEUSE**  
Les résineux constituent de 45% à 54% de la surface terrière du peuplement.  
**MIXTE À DOMINANCE FEUILLEUSE**  
Les résineux constituent de 25% à 44% de la surface terrière du peuplement.  
**FEUILLEUX**  
Les résineux constituent moins de 25% de la surface terrière du peuplement.

CODE RÉSINEUX		CODE FEUILLEUX		CODE FEUILLEUX	
EB	Épicéa blanc	BO	Boulaie grise	FO	Fûche noire
EN	Épicéa rouge	BJ	Boulaie jaune	FR	Frêne rouge
EU	Épicéa commun	BL	Boulaie à queue blanche	FA	Fûche
EV	Épicéa de Norvège	CB	Chêne blanc	FT	Fûche à queue blanche
ME	Mélèze noir	CC	Chêne court	FZ	Fûche à queue blanche
MH	Mélèze hybride	CG	Chêne à gros fruits	FI	Fûche à queue blanche
MA	Mélèze d'Europe	CH	Chêne à gros fruits	FJ	Fûche à queue blanche
ML	Mélèze laricina	CI	Chêne à queue blanche	FK	Fûche à queue blanche
MC	Mélèze commune	CJ	Chêne à queue blanche	FL	Fûche à queue blanche
MD	Mélèze d'Amérique	CK	Chêne à queue blanche	FM	Fûche à queue blanche
MP	Mélèze purpure	CL	Chêne à queue blanche	FN	Fûche à queue blanche
MR	Mélèze rouge	CM	Chêne à queue blanche		
MS	Mélèze de Sibirie	CO	Chêne à queue blanche		
MT	Mélèze de Taïwan	CP	Chêne à queue blanche		
MU	Mélèze de l'Inde	CQ	Chêne à queue blanche		
MO	Mélèze d'Océanie	CR	Chêne à queue blanche		
MP	Mélèze purpure	CS	Chêne à queue blanche		
MR	Mélèze rouge	CT	Chêne à queue blanche		
MS	Mélèze de Sibirie	CU	Chêne à queue blanche		
MT	Mélèze de Taïwan	CV	Chêne à queue blanche		
MU	Mélèze de l'Inde	CO	Chêne à queue blanche		
MO	Mélèze d'Océanie	CP	Chêne à queue blanche		
MP	Mélèze purpure	CQ	Chêne à queue blanche		
MR	Mélèze rouge	CR	Chêne à queue blanche		
MS	Mélèze de Sibirie	CS	Chêne à queue blanche		
MT	Mélèze de Taïwan	CT	Chêne à queue blanche		
MU	Mélèze de l'Inde	CU	Chêne à queue blanche		
MO	Mélèze d'Océanie	CV	Chêne à queue blanche		

PEUPLIÈRES ÉCUEILLIÈRES INÉCUEILLIÈRES	CLASSES D'ÂGE						
	0 à 20	21 à 30	31 à 40	41 à 50	51 à 60	61 à 70	71 à 100
PEUPLIÈRES ÉCUEILLIÈRES INÉCUEILLIÈRES	Jeunes inéquiennes (JN)						Vieux inéquiennes (VN)

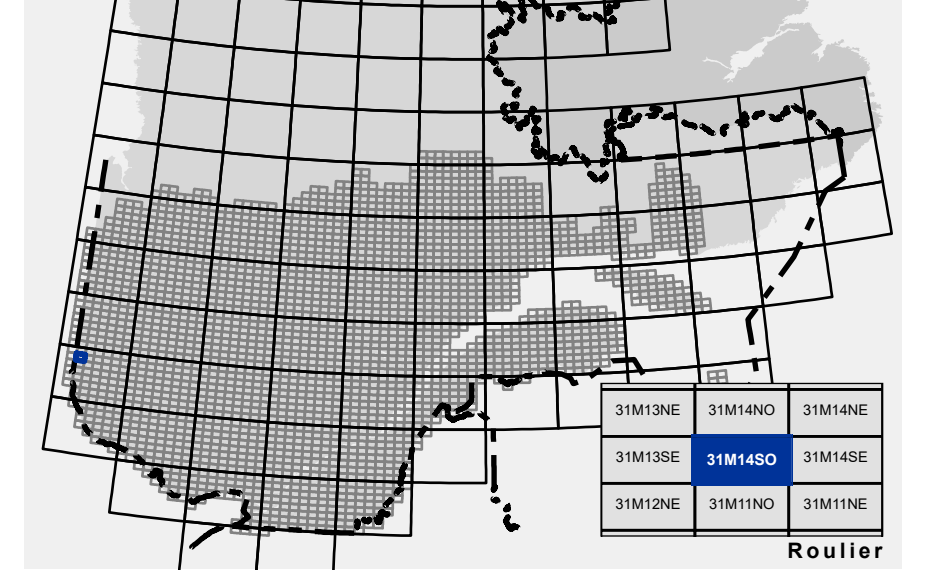
Étage	Structure verticale des tiges de 7 m et plus	
	Intérieur (INT)	Supérieur (SUP)
Monétage (MO)	Un seul étage composé de tiges homogènes en hauteur et en densité > 25%	
B-étage (BI)	Couverture > 25% et Couverture > 25%	
Multitage (MU)	Plus de 2 étages de tiges de 7 mètres et plus. Se retrouvent dans cette catégorie les peuplements jeunes inéquiennes (JN) et vieux inéquiennes (VN).	

CODE PERTURBATIONS D'ORIGINE		CODE INTERVENTIONS PARTIELLES	
BR	Bris total	CA	Coupe d'assainissement
CH	Chute totale	CB	Coupe à diamètre limité
DI	Dépensement total	CC	Coupe à diamètre limité
EG	Épidémie grave	CD	Coupe à diamètre limité
VE	Verges gravées	CE	Coupe à diamètre limité
BR	Bris total	CF	Coupe à diamètre limité
CH	Chute totale	CG	Coupe à diamètre limité
DI	Dépensement total	CH	Coupe à diamètre limité
EG	Épidémie grave	CI	Coupe à diamètre limité
VE	Verges gravées	CJ	Coupe à diamètre limité

CODE TERRAINS FORESTIERS IMPRODUCTIFS		CODE CLASSES DE PENTE	
DH	Dénué ou semi-dénué humide	A	Nulle
DS	Dénué ou semi-dénué sec	B	0% à 3%
AL	Aulnaie	C	4% à 9%
		D	10% à 15%
		E	16% à 20%
		F	21% à 25%
		G	26% à 30%
		H	31% à 35%
		I	36% à 40%
		J	41% et plus

CODE NON FORESTIER		CODE NON FORESTIER	
A	Terrain agricole	GR	Gravier
AE	Autre emplacement d'abandon de plus	ND	Nécessité d'un suivi
AF	Terrain agricole localisé dans les secteurs à vocation forestière	LE	Ligne de transport d'énergie
AN	Mieux forestier perturbé par l'activité humaine (non-bois)	NX	Mieux forestier perturbé par l'activité humaine (bois)
CFO	Camp forestier	RO	Route et autoroute (emprise)

### SÉRIE PEUPLIÈRES ÉCOFORESTIÈRES 1/20 000



Voies de communication et ponts		Obstacles et infrastructures	
[Ligne rouge]	Classe 1, HN - Hors norme	[Carré noir]	Bâtiment, site, réservoir
[Ligne orange]	Classe 2	[Carré blanc]	Chute, rapide, écueil
[Ligne verte]	Classe 3	[Carré gris]	Centre de ski alpin
[Ligne bleue]	Classe 4-5	[Carré noir]	Hydrobase
[Ligne noire]	NF - Non classé, ne répond pas aux critères HN 1 à 4	[Carré noir]	Mine à ciel ouvert
[Ligne noire]	NF - Non forestier (Adresse Québec)	[Carré noir]	Pyloène
[Ligne noire]	Pont forestier	[Carré noir]	Terrain de camping
[Ligne noire]		[Carré noir]	Tour de télécommunication, tour
[Ligne noire]		[Carré noir]	Barrière, barrage de castor
[Ligne noire]		[Carré noir]	Remonte-mécanique
[Ligne noire]		[Carré noir]	Ligne de transport d'énergie

Courbe de niveau		Peuplement écoforestier	
[Ligne ondulée]	Courbe de niveau métresse	[Carré noir]	Peuplement écoforestier
[Ligne ondulée]	Courbe de niveau intermédiaire	[Carré blanc]	Peuplement improductif
[Ligne ondulée]	Esker	[Carré gris]	Peuplement non forestier

Matadonnées	
Surface de référence géodésique	Ellipsoïde GRS 80
Système de référence géodésique	NAD 83 (CGCR)
Projet cartographique	Mercator transverse modifiée (MTM), zone de 3°
Origine des altitudes	Système de coordonnées horizontales du Québec (SCOHQ) feuille 10
Équidistance des courbes de niveau	CGVD 28 (Niveau moyen de mers)
Déclinaison magnétique au centre de la feuille en 2006	10 mètres
Longitude géographique au centre	12° 10' OUEST
Longitude d'origine (méridien central)	79° 30' ouest
Latitude d'origine (équateur) 0°	
Coordonnées d'origine	X : 304 800 mètres; Y : 0 mètre
Facteur d'échelle	0.9999

Sources	
Donnée	Assise cartographique (données topographiques)
Organisation	Ministère des Ressources naturelles et de la Faune / Ministère des Forêts, de la Faune et des Parcs
Date	14/04/2005

Informations forestières	
Numéro d'inventaire arborescent	5e programme
Année des photos pour la production de la carte (Expertise de recensement forestière)	2016
Date de mise à jour provinciale	juin 2022
Superficie minimale d'appellation des peuplements	4 hectares

Réalisation	
Ministère des Forêts, de la Faune, et des Parcs	
Ministère de l'Énergie et des Ressources naturelles	
Ministère de l'Environnement et de la Prévention	
Ministère de l'Énergie, du Développement économique, de l'Énergie et des Ressources	
Ministère de l'Environnement et de la Prévention	
Ministère de l'Énergie et des Ressources	
Ministère de l'Environnement et de la Prévention	
Ministère de l'Énergie et des Ressources	

**AVERTISSEMENT**  
Les limites de morcellement foncier représentées sur cette carte n'ont aucune valeur légale. Ces limites sont NON OFFICIELLES et sont utilisées à titre indicatif.  
La couche de chemin est produite par le MFFP avec la collaboration du MERN via le système ROUTARD et présente l'information la plus à jour disponible.  
© Gouvernement du Québec