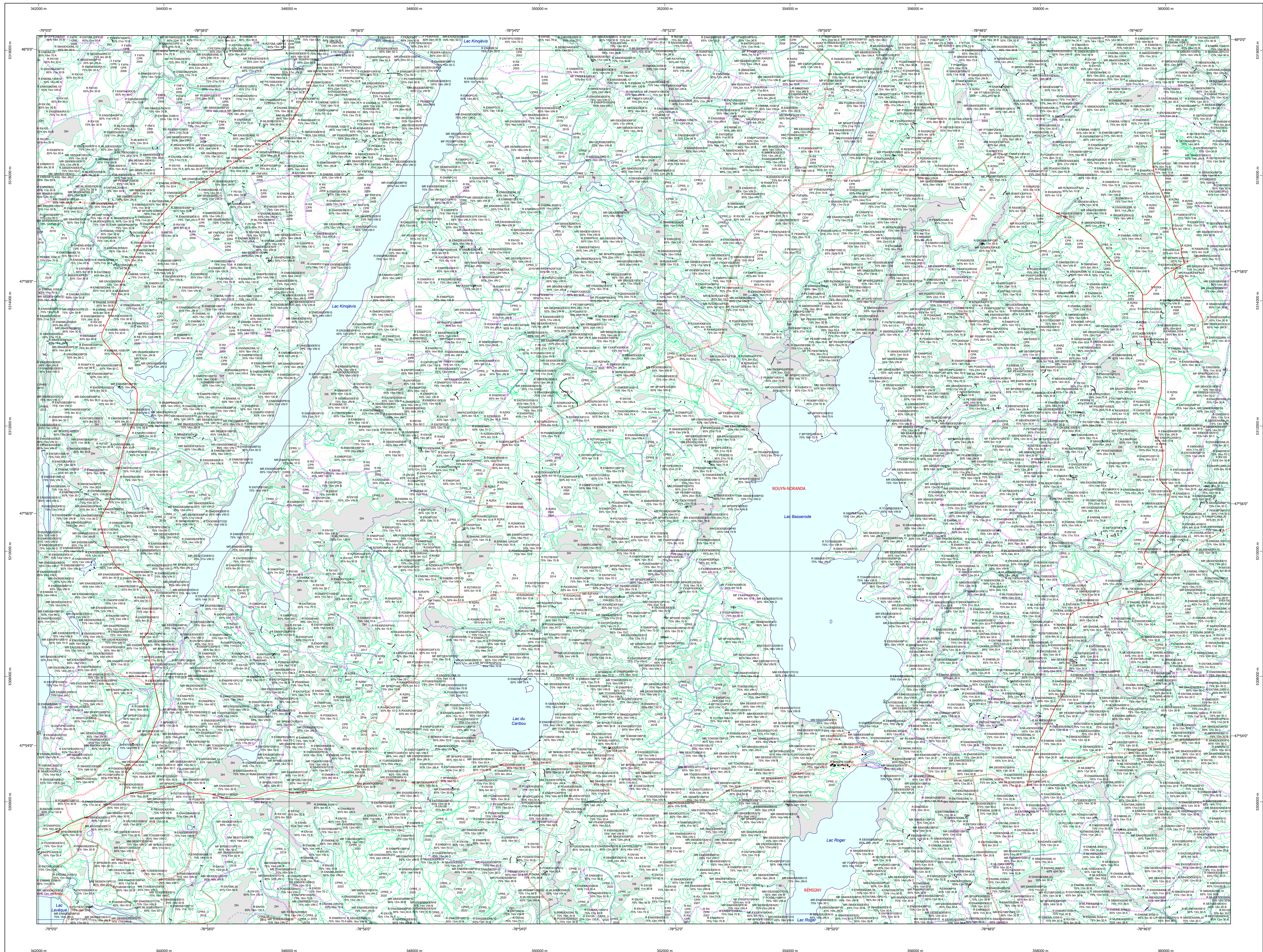


Carte écoforestière

STRATIFICATION ÉCOFORESTIÈRE



Paramètres utilisés pour la cartographie

Code	Description	+7m	-7m	Improductif	Non forestier
EP	Essence de Sapin	X	X	X	X
EN	Essence de Norvège	X	X	X	X
EV	Essence de Spruce	X	X	X	X
ME	Mélange hybride	X	X	X	X
MA	Mélange résineux	X	X	X	X
MC	Mélange feuillu	X	X	X	X
ML	Mélange résineux et feuillu	X	X	X	X
PC	Pin rigide (des cônes)	X	X	X	X
PI	Pin naturel	X	X	X	X
PN	Pin sylvestre	X	X	X	X
RS	Résineux mélangés	X	X	X	X
RN	Résineux naturels	X	X	X	X
SB	Sapin baumier	X	X	X	X
TO	Thuy occidentalis	X	X	X	X

Exemple d'appellation

+7m de hauteur	-7m de hauteur	Intervention d'origine	Intervention partielle	Improductif	Non forestier
EP	EN	CT 2007	EP	DH	NF

TYPES DE COUVERT ET ESSENCES
Les résineux constituent 75% de plus de la surface terrière du peuplement.
RÉSINEUX
Les résineux constituent 75% de plus de la surface terrière du peuplement.
MIXTE À DOMINANCE RÉSINEUX
Les résineux constituent de 55% à 74% de la surface terrière du peuplement.
MIXTE SANS DOMINANCE
Les résineux constituent de 45% à 54% de la surface terrière du peuplement.
MIXTE À DOMINANCE FEUILLEUSE
Les résineux constituent de 25% à 44% de la surface terrière du peuplement.
FEUILLEUX
Les résineux constituent moins de 25% de la surface terrière du peuplement.

CODE RÉSINEUX		CODE FEUILLEUX		CODE FEUILLEUX	
EB	Épérette blanche	BO	Boulaie grise	FO	Fine noie
EN	Épérette noire	BJ	Boulaie jaune	FF	Fine rouge
EV	Épérette de Norvège	BB	Boulaie à écorce blanche	FD	Feuilleux à écorce blanche
ME	Mélange hybride	CB	Chêne blanc	FE	Feuilleux mélangés
MA	Mélange résineux	CC	Chêne rouge	FF	Feuilleux résineux
MC	Mélange feuillu	CD	Chêne à gros fruits	FZ	Feuilleux résineux intermédiaires
ML	Mélange résineux et feuillu	CE	Chêne à écorce blanche	FA	Feuilleux à grosses feuilles
PC	Pin rigide (des cônes)	CG	Chêne incolore	NC	Noyer canadien
PI	Pin naturel	CH	Chêne rouge	NB	Noyer noir
PN	Pin sylvestre	CI	Chêne bailli	CA	Ome d'Amérique
RS	Résineux mélangés	CO	Chêne rouvre	EA	Ébène
RN	Résineux naturels	CR	Chêne rouge	EO	Ébène rouge
SB	Sapin baumier	CS	Chêne sec	ES	Ébène sombre
TO	Thuy occidental	CT	Chêne blanc (de l'est)	EP	Épave
				ES	Ébène à feuille rouge
				FR	Frêne blanc (de l'est)
				FS	Feuilleux sur stations humides
				FT	Feuilleux sur stations sèches
				TA	Tal de l'Amérique

CLASSES D'ÂGE

MEURLEMENS EQUIMÈNES	10	30	60	90	110	130
	(0 à 20)	(21 à 40)	(41 à 60)	(61 à 80)	(81 à 100)	(101 et plus)

MEURLEMENS INEQUIMÈNES
Jeune inéquimène (JI)
Vieux inéquimène (VI)

Etagement
Structure verticale des tiges de 7m et plus

Étage	Intérieur (INT)	Supérieur (SUP)
Monostage (M)	Un seul étage composé de tiges homogènes en hauteur et couverture > 25%	
B-étage (B)	Couverture > 25%	Couverture > 25%

Multistage (MU) Plus de 2 étages de tiges de 7 mètres et plus. Se retrouver dans cette catégorie les peuplements jeunes inégaux (JI) et vieux inégaux (VI).

CODE PERTURBATIONS D'ORIGINE		CODE INTERVENTIONS PARTIELLES	
BR	Brûls total	CA	Coupe d'assainissement
CH	Chablis total	CM	Coupe de maintenance
DT	Dépassement total	CO	Coupe en damier
EP	Épidémie grave	CL	Coupe à distance limite
VER	Verges grave	CC	Coupe de préséjour

INTERVENTIONS D'ORIGINE

BRO	Broussaillage	CJ	Coupe de préséjour
CBA	Coupe par bandes	CP	Coupe progressive irrégulière
CBV	Coupe par bandes variables	CPJ	Coupe progressive irrégulière par portions
CV	Coupe avec protection des tiges à diamètre variable	CPT	Coupe progressive irrégulière par trouées
CF	Coupe progressive irrégulière phase finale	CUN	Conversion de peuplement
CFI	Coupe progressive irrégulière phase finale	COP	Coupe progressive d'ensemencement (coupe finale)
CHP	Coupe avec protection de la haute canopée	CRP	Coupe progressive irrégulière
CPR	Coupe avec protection de la régénération	CRC	Coupe progressive irrégulière
CPT	Coupe avec protection des petites canopées	CRD	Coupe progressive d'ensemencement (résineux)
CPS	Coupe avec protection des petites canopées	CRI	Coupe progressive d'ensemencement (feuillu)
CRI	Coupe de récupération dans un brûlis	CRN	Coupe progressive irrégulière
CRJ	Récoupe des tiges résiduelles et des rebuts	CRS	Coupe progressive d'ensemencement
CRS	Coupe avec réserve de semencier ou de plantation	CRS	Coupe progressive d'ensemencement
CS	Coupe totale	CSD	Coupe progressive d'ensemencement
CT	Coupe de succession	DL	Coupe à distance limite et dégagement des années d'attente
EP	Épave	DP	Dépassement partiel
ENS	Ensemencement avec mini-semiers	DN	Dégagement critique de la régénération naturelle
EUE	Élimination des tiges résiduelles	DM	Dégagement mécanique de la régénération naturelle
FR	Frische	EC	Éclaircie commerciale
P	Plantation	ECL	Éclaircie commerciale d'étagement
PLB	Plantation de boutures	ESL	Récolte dans les lisières boisées
PLR	Plantation de racines nues	ENR	Ensemencement partiel
PLR	Plantation avec semis en récipients	EPI	Éclaircie sélective individuelle
PRO	Repaire de régénération pour constituer l'équipement d'un paratonner	EPC	Éclaircie sélective commerciale
REA	Régénération d'une infrastructure abandonnée	ESR	Régénération partielle en verts d'un couvert permanent
RS	Régénération en verts d'un plan spécial d'aménagement	RP	Régénération partielle en verts d'un couvert permanent

INTERVENTIONS MOYENNES

BRP	Brûls partiels	RN	Régime bouleau
CHP	Chablis partiels	RND	Régime résineux
DL	Dépassement partiel	RR	Régime ronce
EL	Épidémie sévère	RNR	Régime résineux
VER	Verges partielles	RNS	Régime résineux

TERRAINS FORESTIERS IMPRODUCTIFS		CLASSES DE PENTE		
CH	Dénué ou semi-dénué humide	A	Null	0% à 3%
EU	Dénué ou semi-dénué sec	B	Faible	4% à 9%
AL	Aulnaie	C	Douce	9% à 15%
		D	Moyenne	16% à 25%
		E	Forte	26% à 35%
		F	Écroulée	36% à 45%
		S	Sommet	Entouré de 41% et plus

CODE NON FORESTIER		CODE NON FORESTIER	
A	Terrain agricole	GR	Gravier
AE	Aire d'épandage et d'ébranchage de plus de 500 m	NI	Site inondé, site excréé
AF	Terrain agricole dans les secteurs à vocation forestière	LI	Ligne de transport d'énergie
ANT	Mieux forestier perturbé par l'activité humaine	NX	Inclusion non autorisée à l'intérieur d'un traitement (bouleau)
CFO	Camp forestier	RO	Route et exploitation (empresse)

