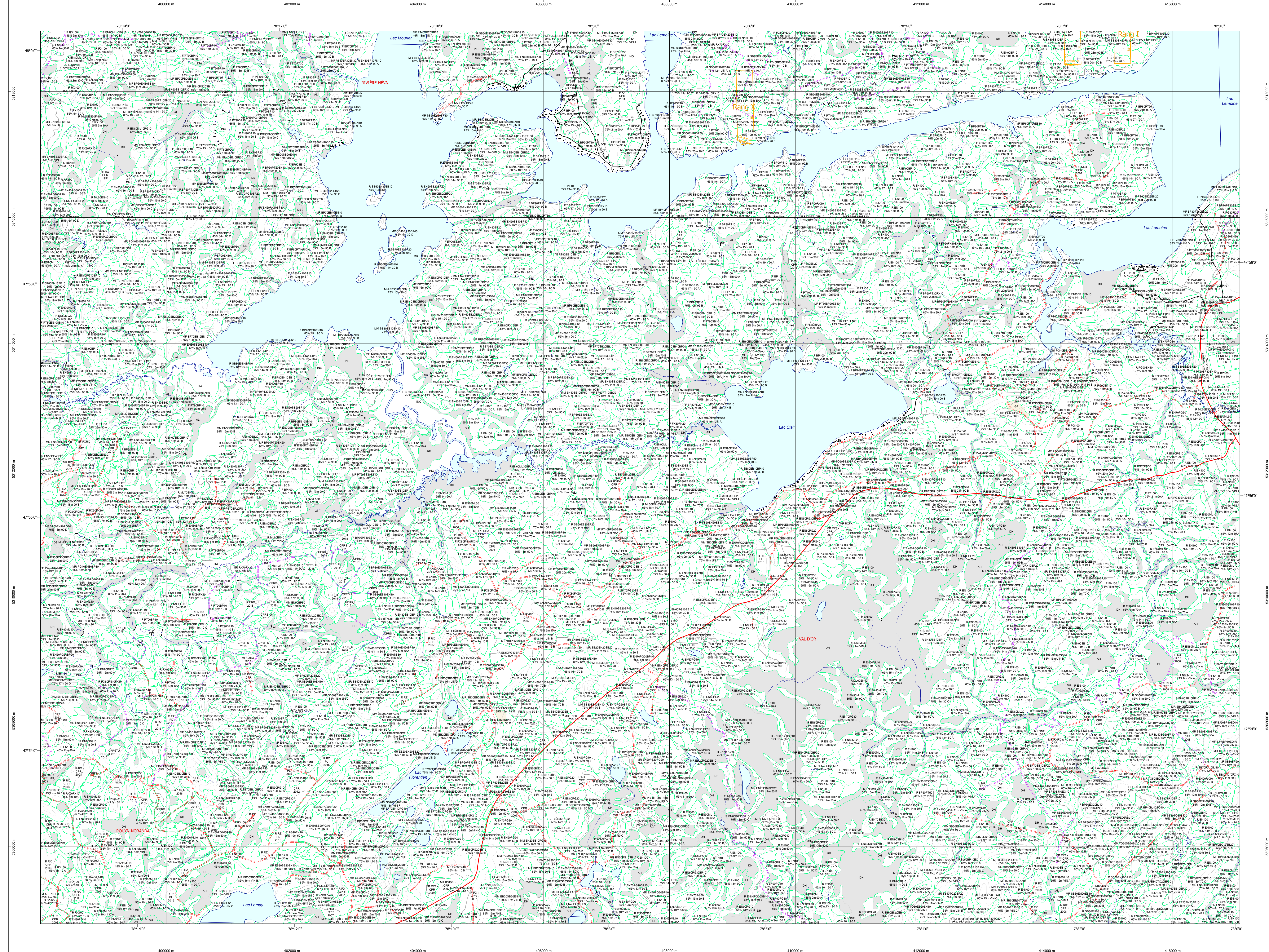


Carte écoforestière

STRATIFICATION ÉCOFORESTIÈRE



Paramètres utilisés pour la cartographie

Code	Description	+7m	-7m	Improductif	Non Forestier
FM0030030AL10	Essence de Sa. APT	X	X	X	X
L12	Général de couvert forestier (N1)	X	X	X	X
IC	Hauteur (mètres pote)	X	X	X	X
CT	Intervention d'origine	X	X	X	X
2007	Année d'intervention d'origine	X	X	X	X
L10	Couche de sautois de Sa. APT	X	X	X	X
EPC	Intervention partielle	X	X	X	X
2018	Année d'intervention partielle	X	X	X	X
10	Classe de coupe	X	X	X	X
NP	Non forestier	X	X	X	X

Le densité est estimée par classe, soit avec des valeurs à $\pm 5\%$, à l'exception de la valeur 25% (25 ± 2%)

Exemple d'appellation

F	FM0030030AL10	75% 12m JN10	75% 4m 2010	75% 4m 2010	Intervention d'origine	Intervention partielle	Improductif	Non forestier
10					CT	2007	DH	NP

TYPES DE COUVERT ET ESSENCES

RESEAU
Les réseaux constituent 75% ou plus de la surface terrière du peuplement.
M

MIXTE À DOMINANCE RESINEUX
Les réseaux constituent de 55% à 74% de la surface terrière du peuplement.
MR

MIXTE SANS DOMINANCE
Les réseaux constituent de 45% à 54% de la surface terrière du peuplement.
MS

MIXTE À DOMINANCE FEUILLEUSE
Les réseaux constituent de 25% à 44% de la surface terrière du peuplement.
MF

FEUILLEUSE
Les réseaux constituent moins de 25% de la surface terrière du peuplement.
F

CODE	RESEAU	CODE	FEUILLEUX	CODE	FEUILLEUX
EB	Épette blanche	BG	Boulaïe gris	FO	Faîne noir
EN	Épette noire	BJ	Boulaïe jaune	FF	Faîne rouge
EU	Épette rouge	BB	Boulaïe à queue blanc	FI	Faîne blanche
EV	Épette de Norvège	CB	Chêne blanc	FZ	Faînes tolérantes à l'ombre
CF	Chêne ferrugineux	CC	Chêne commun	FD	Faînes denses intermédiaires
CH	Chêne à gros fruits	CC	Chêne à gros fruits	FH	Faînes à grandes feuilles
ML	Mélèze hybride	CE	Chêne à gros fruits	FZ	Faînes rebousses intermédiaires
ML	Mélèze laricin	CR	Chêne rouge	NC	Noyer cendre
CR	Chêne rouge (des cocobaux)	CE	Chêne rouge	CC	Cornouiller
CR	Chêne rouge (des cocobaux)	CR	Chêne rouge	CA	Orme d'Amérique
PR	Pin rigide (des cocobaux)	CR	Chêne rouge	CB	Orme d'Amérique
PI	Pin rigide	CR	Chêne rouge	CC	Orme d'Amérique
PI	Pin naturel	CR	Chêne rouge	CE	Orme d'Amérique
PI	Pin sylvestre	CR	Chêne rouge	CE	Orme d'Amérique
RS	Résineux (mixtes)	CR	Chêne rouge	CE	Orme d'Amérique
RK	Résineux intermédiaires	CR	Chêne rouge	CE	Orme d'Amérique
SB	Sapin Baumeier	CR	Chêne rouge	CE	Orme d'Amérique
TO	Thuja occidentale	CR	Chêne rouge	CE	Orme d'Amérique

FEUILLEMENTS	CLASSES D'ÂGE
FEUILLEMENTS JEUNES	10 (0 à 20)
FEUILLEMENTS VIEUX	30 (21 à 40)
FEUILLEMENTS JEUNES	40 (41 à 60)
FEUILLEMENTS VIEUX	60 (61 à 80)
FEUILLEMENTS JEUNES	80 (81 à 100)
FEUILLEMENTS VIEUX	100 (101 à 120)
FEUILLEMENTS JEUNES	120 (121 et plus)
FEUILLEMENTS VIEUX	150 (151 et plus)

Étages (structure verticale des tiges de 7 m et plus)

Étage	Intérieur (INF)	Supérieur (SUP)
Monétage (MO)	Un seul étage composé de tiges homogènes en hauteur et couverture = 25%	
B-tage (BI)	Couverture = 25% et Couverture = 25%	
Multitage (MU)	Plus de 2 étages de tiges de 7 mètres et plus. Se retrouveront dans cette catégorie les peuplements jeunes irréguliers (JR) et vieux irréguliers (VR).	

CODE	PERTURBATIONS D'ORIGINE	CODE	INTERVENTIONS PARTIELLES
BR	Brûls total	CA	Coupe d'assainissement
CH	Chablis total	CR	Coupe d'arrangement
DT	Déboisement total	CO	Coupe en damier
EP	Épidémie grave	CL	Coupe à diamètre limite
VER	Verges grives	CE	Coupe progressive irrégulière

CODE	INTERVENTIONS D'ORIGINE	CODE	INTERVENTIONS PARTIELLES
BRO	Boulaïe par bandes	CC	Coupe de jonchage par pied d'arbre ou groupe d'arbres
CV	Coupe par bandes	CJ	Coupe de jonchage par rangée par parquets
CV	Coupe avec protection des tiges à diamètre variable	CC	Coupe de jonchage par trouées
CF	Coupe progressive irrégulière phase finale	CC	Coupe de jonchage par trouées
CF	Coupe progressive irrégulière phase finale	CC	Coupe de jonchage par trouées
CF	Coupe progressive irrégulière phase finale	CC	Coupe de jonchage par trouées

CODE	TERRAINS FORESTIERS IMPRODUCTIFS	CODE	CLASSES DE PENTE
DH	Débris ou semi-débris humide	A	Null
DS	Débris ou semi-débris sec	B	Faible
AL	Aulnaie	C	Modérée
		D	Modérée
		E	Forse
		F	Escarpée
		S	Sommet
			Entouré de 41% et plus

CODE	NON FORESTIER	CODE	NON FORESTIER
A	Terrain agricole	CR	Graville
AE	Aire d'implémentation d'éclaircie de plus	ND	Site inondé, site exposé
AF	Terrain agricole localisé dans les secteurs à vocation forestière	LE	Ligne de transport d'énergie
AN	Mieux forestier perturbé par l'activité humaine (non-bois)	NP	Mieux forestier perturbé par l'activité humaine (bois)
AO	Camp forestier	NX	Inclusion non exploitée à l'intérieur d'un traitement (bois)
		RO	Routier et autoroute (empierre)

SERIE PEUPELEMENTS ECOFORESTIERS 1/20 000

Vols de communication et ponts	Obstacles et infrastructures	Courbe de niveau	Peuplement écoforestier	Matadonnées	Sources
<ul style="list-style-type: none"> Classe 1, HN - Hors norme Classe 2 Classe 3 Classe 4-5 NP : Non classé, ne répond pas aux critères HN, 1 à 4 NF : Non forestier (Adresse Québec) Post forestier 	<ul style="list-style-type: none"> Bâtiment, site, réservoir Chute, rapide, écueil Centre de ski alpin Hydrobase Mine à ciel ouvert Pylône Terrain de camping Tour de télécommunication, tour Barrière, barrage de castor Remonte mécanique Ligne de transport d'énergie 	<ul style="list-style-type: none"> Courbe de niveau matresse Courbe de niveau intermédiaire Esker 	<ul style="list-style-type: none"> Peuplement écoforestier Peuplement improductif Peuplement non forestier 	<ul style="list-style-type: none"> Surface de référence géodésique Système de référence géodésique Projection cartographique Origine des altitudes Équidistance des courbes de niveau Déclinaison magnétique au centre de la feuille en 2006 Coordonnées géographiques au centre de la feuille Longitude (origine méridien central) Latitude (origine Équateur) Coordonnées d'origine Facteur d'échelle 	<ul style="list-style-type: none"> Donnée Assise cartographique (données topographiques) Organisation Ministère des Ressources naturelles et de la Faune Ministère des Forêts, de la Faune et des Parcs Informations forestières Nombre inventaires effectués 5e programme 2018 Année des photos pour la production de la carte (Superficie de recensement principale) 2018 Date de mise à jour provinciale June 2022 Superficie minimale d'appellation des peuplements 4 hectares

