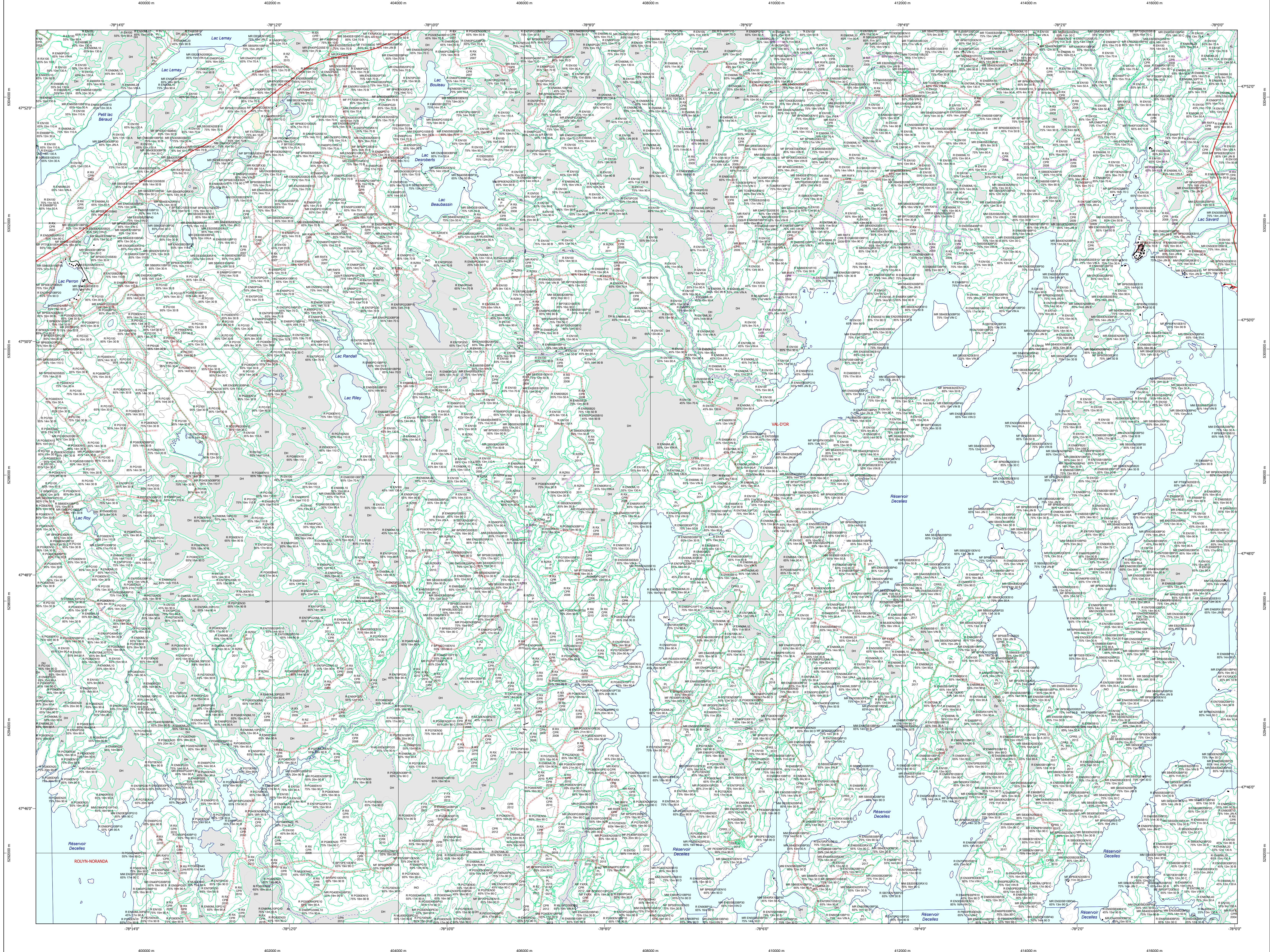


Carte écoforestière

STRATIFICATION ÉCOFORESTIÈRE



Paramètres utilisés pour la cartographie

Code	Description	+7m	-7m	Improductif	Non forestier
F	Forêt	X	X	X	X
IM	Improductif	X	X	X	X
NF	Non forestier	X	X	X	X
CT	Intervention d'origine	X	X	X	X
2007	Année d'intervention d'origine	X	X	X	X
2018	Année d'intervention partielle	X	X	X	X
2019	Année d'intervention partielle	X	X	X	X
2020	Année d'intervention partielle	X	X	X	X
2021	Année d'intervention partielle	X	X	X	X
2022	Année d'intervention partielle	X	X	X	X

La densité est estimée par pixel, soit avec des valeurs à + 5%, à l'exception de la valeur 25% (25 ± 2%)

Exemple d'appellation

+7m de hauteur	-7m de hauteur	Intervention d'origine	Intervention partielle	Improductif	Non forestier
F	F	CT	2018	IM	NF
F	F	CT	2018	IM	NF

TYPES DE COUVERT ET ESSENCES

RÉSINEUX
Les résineux constituent 75% ou plus de la surface terrière du peuplement.

MIXTE À DOMINANCE RÉSINEUSE
Les résineux constituent de 55% à 74% de la surface terrière du peuplement.

MIXTE SANS DOMINANCE
Les résineux constituent de 45% à 54% de la surface terrière du peuplement.

MIXTE À DOMINANCE FEUILLEUSE
Les résineux constituent de 25% à 44% de la surface terrière du peuplement.

FEUILLEUX
Les résineux constituent moins de 25% de la surface terrière du peuplement.

CODE RÉSINEUX	CODE FEUILLEUX	CODE FEUILLEUX
EB	BG	FO
EN	BJ	FP
EU	BL	FR
EV	BN	FS
EX	BO	FT
EA	BP	FX
EB	BR	FZ
EC	BS	FA
ED	BT	FB
EE	BV	FC
EF	BW	FD
EG	BX	FE
EH	BY	FF
EI	BZ	FG
EJ	CA	FH
EK	CB	FI
EL	CC	FJ
EM	CD	FK
EN	CE	FL
EO	CF	FM
EP	CG	FN
EQ	CH	
ER	CI	
ES	CJ	
ET	CK	
EU	CL	
EV	CM	
EW	CN	
EX	CO	
EY	CP	
EZ	CQ	
EA	CR	
EB	CS	
EC	CT	
ED	CU	
EE	CV	
EF	CW	
EG	CX	
EH	CY	
EI	CZ	
EJ	DA	
EK	DB	
EL	DC	
EM	DD	
EN	DE	
EO	DF	
EP	DG	
EQ	DH	
ER	DI	
ES	DJ	
ET	DK	
EU	DL	
EV	DM	
EW	DN	
EX	DO	
EY	DP	
EZ	DQ	
EA	DR	
EB	DS	
EC	DT	
ED	DU	
EE	DV	
EF	DW	
EG	DX	
EH	DY	
EI	DZ	
EJ	EA	
EK	EB	
EL	EC	
EM	ED	
EN	EE	
EO	EF	
EP	EG	
EQ	EH	
ER	EI	
ES	EJ	
ET	EK	
EU	EL	
EV	EM	
EW	EN	
EX	EO	
EY	EP	
EZ	EQ	
EA	ER	
EB	ES	
EC	ET	
ED	EU	
EE	EV	
EF	EW	
EG	EX	
EH	EY	
EI	EZ	
EJ	EA	
EK	EB	
EL	EC	
EM	ED	
EN	EE	
EO	EF	
EP	EG	
EQ	EH	
ER	EI	
ES	EJ	
ET	EK	
EU	EL	
EV	EM	
EW	EN	
EX	EO	
EY	EP	
EZ	EQ	
EA	ER	
EB	ES	
EC	ET	
ED	EU	
EE	EV	
EF	EW	
EG	EX	
EH	EY	
EI	EZ	
EJ	EA	
EK	EB	
EL	EC	
EM	ED	
EN	EE	
EO	EF	
EP	EG	
EQ	EH	
ER	EI	
ES	EJ	
ET	EK	
EU	EL	
EV	EM	
EW	EN	
EX	EO	
EY	EP	
EZ	EQ	
EA	ER	
EB	ES	
EC	ET	
ED	EU	
EE	EV	
EF	EW	
EG	EX	
EH	EY	
EI	EZ	
EJ	EA	
EK	EB	
EL	EC	
EM	ED	
EN	EE	
EO	EF	
EP	EG	
EQ	EH	
ER	EI	
ES	EJ	
ET	EK	
EU	EL	
EV	EM	
EW	EN	
EX	EO	
EY	EP	
EZ	EQ	
EA	ER	
EB	ES	
EC	ET	
ED	EU	
EE	EV	
EF	EW	
EG	EX	
EH	EY	
EI	EZ	
EJ	EA	
EK	EB	
EL	EC	
EM	ED	
EN	EE	
EO	EF	
EP	EG	
EQ	EH	
ER	EI	
ES	EJ	
ET	EK	
EU	EL	
EV	EM	
EW	EN	
EX	EO	
EY	EP	
EZ	EQ	
EA	ER	
EB	ES	
EC	ET	
ED	EU	
EE	EV	
EF	EW	
EG	EX	
EH	EY	
EI	EZ	
EJ	EA	
EK	EB	
EL	EC	
EM	ED	
EN	EE	
EO	EF	
EP	EG	
EQ	EH	
ER	EI	
ES	EJ	
ET	EK	
EU	EL	
EV	EM	
EW	EN	
EX	EO	
EY	EP	
EZ	EQ	
EA	ER	
EB	ES	
EC	ET	
ED	EU	
EE	EV	
EF	EW	
EG	EX	
EH	EY	
EI	EZ	
EJ	EA	
EK	EB	
EL	EC	
EM	ED	
EN	EE	
EO	EF	
EP	EG	
EQ	EH	
ER	EI	
ES	EJ	
ET	EK	
EU	EL	
EV	EM	
EW	EN	
EX	EO	
EY	EP	
EZ	EQ	
EA	ER	
EB	ES	
EC	ET	
ED	EU	
EE	EV	
EF	EW	
EG	EX	
EH	EY	
EI	EZ	
EJ	EA	
EK	EB	
EL	EC	
EM	ED	
EN	EE	
EO	EF	
EP	EG	
EQ	EH	
ER	EI	
ES	EJ	
ET	EK	
EU	EL	
EV	EM	
EW	EN	
EX	EO	
EY	EP	
EZ	EQ	
EA	ER	
EB	ES	
EC	ET	
ED	EU	
EE	EV	
EF	EW	
EG	EX	
EH	EY	
EI	EZ	
EJ	EA	
EK	EB	
EL	EC	
EM	ED	
EN	EE	
EO	EF	
EP	EG	
EQ	EH	
ER	EI	
ES	EJ	
ET	EK	
EU	EL	
EV	EM	
EW	EN	
EX	EO	
EY	EP	
EZ	EQ	
EA	ER	
EB	ES	
EC	ET	
ED	EU	
EE	EV	
EF	EW	
EG	EX	
EH	EY	
EI	EZ	
EJ	EA	
EK	EB	
EL	EC	
EM	ED	
EN	EE	
EO	EF	
EP	EG	
EQ	EH	
ER	EI	
ES	EJ	
ET	EK	
EU	EL	
EV	EM	
EW	EN	
EX	EO	
EY	EP	
EZ	EQ	
EA	ER	
EB	ES	
EC	ET	
ED	EU	
EE	EV	
EF	EW	
EG	EX	
EH	EY	
EI	EZ	
EJ	EA	
EK	EB	
EL	EC	
EM	ED	
EN	EE	
EO	EF	
EP	EG	
EQ	EH	
ER	EI	
ES	EJ	
ET	EK	
EU	EL	
EV	EM	
EW	EN	
EX	EO	
EY	EP	
EZ	EQ	
EA	ER	
EB	ES	
EC	ET	
ED	EU	
EE	EV	
EF	EW	
EG	EX	
EH	EY	
EI	EZ	
EJ	EA	
EK	EB	
EL	EC	
EM	ED	
EN	EE	
EO	EF	
EP	EG	
EQ	EH	
ER	EI	
ES	EJ	
ET	EK	
EU	EL	
EV	EM	
EW	EN	
EX	EO	
EY	EP	
EZ	EQ	
EA	ER	
EB	ES	
EC	ET	
ED	EU	
EE	EV	
EF	EW	
EG	EX	
EH	EY	
EI	EZ	
EJ	EA	
EK	EB	
EL	EC	
EM	ED	
EN	EE	
EO	EF	
EP	EG	
EQ	EH	
ER	EI	
ES	EJ	
ET	EK	
EU	EL	
EV	EM	
EW	EN	
EX	EO	
EY	EP	
EZ	EQ	
EA	ER	
EB	ES	
EC	ET	
ED	EU	
EE	EV	
EF	EW	
EG	EX	
EH	EY	
EI	EZ	
EJ	EA	
EK	EB	
EL	EC	
EM	ED	
EN	EE	
EO	EF	
EP	EG	
EQ	EH	
ER	EI	
ES	EJ	
ET	EK	
EU	EL	
EV	EM	
EW	EN	