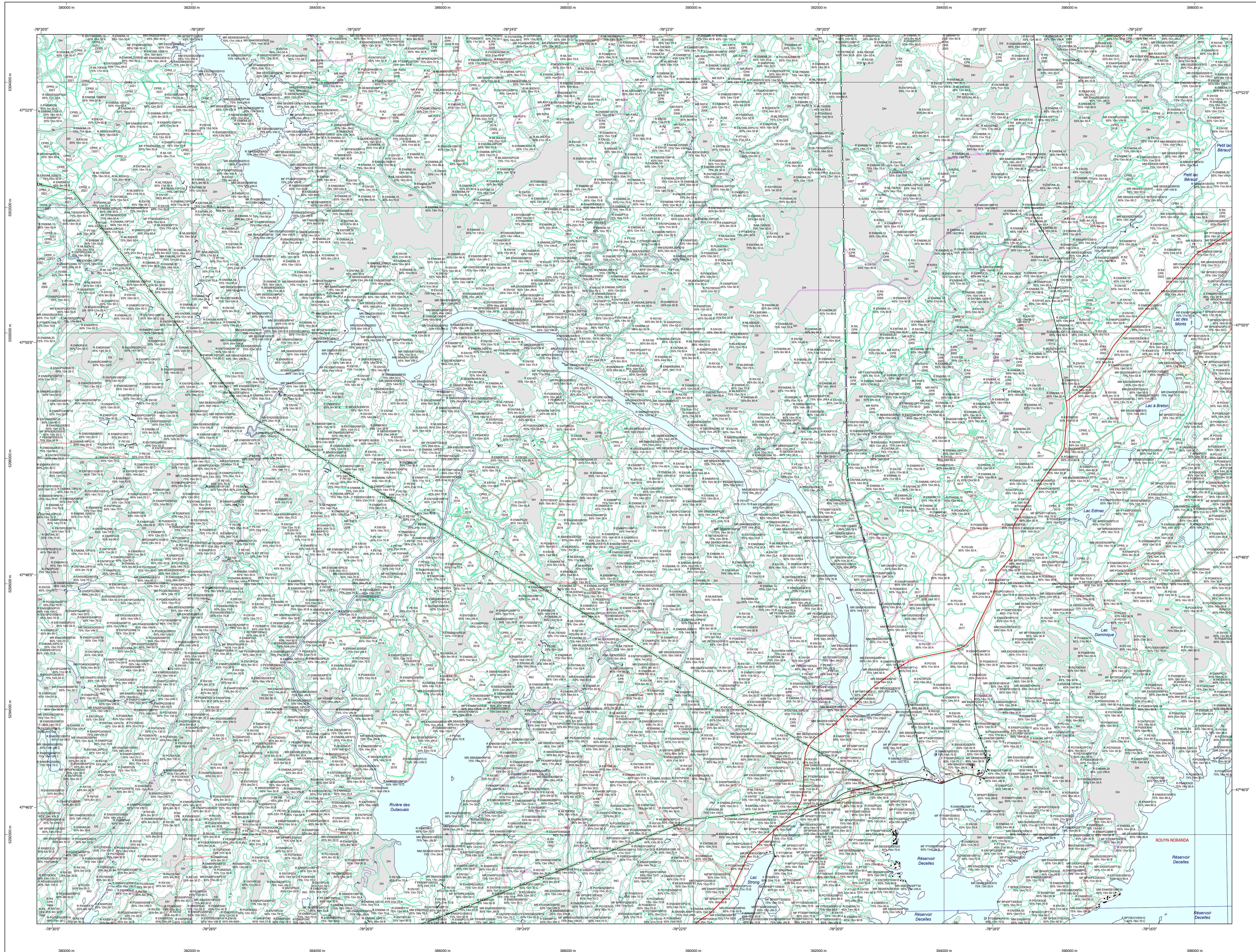


# Carte écoforestière

## STRATIFICATION ÉCOFORESTIÈRE



Paramètres utilisés pour la cartographie

Code	Description	+7m	-7m	Improductif	Non forestier
EM305304ML10	Essence de feuilles	X	X	X	X
L2	Général du couvert forestier (NF)	X	X	X	X
L3	Shadour (résineux)	X	X	X	X
CT	Intervention d'origine	X	X	X	X
2007	Année d'intervention d'origine	X	X	X	X
EM305304ML10	Essence de feuilles	X	X	X	X
EM305304ML10	Essence de feuilles	X	X	X	X
EM305304ML10	Essence de feuilles	X	X	X	X
EM305304ML10	Essence de feuilles	X	X	X	X
EM305304ML10	Essence de feuilles	X	X	X	X

La densité est estimée par photos, soit avec des valeurs ± 5% à l'exception de la valeur 25% (25 ± 20%)

Exemple d'appellation

+7m de hauteur	-7m de hauteur	Intervention d'origine	Intervention partielle	Improductif	Non forestier
EM305304ML10	EM305304ML10	CT 2007	EM305304ML10	DH	NF
75% 12m JUIU	75% 4m 20 I	CT 2007	EM305304ML10	DH	NF

**TYPES DE COUVERT ET ESSENCES**  
**RÉSINEUX**  
 Les résineux constituent 75% de la surface terrière du peuplement.  
**MIXTE À DOMINANCE RÉSINEUSE**  
 Les résineux constituent de 55% à 74% de la surface terrière du peuplement.  
**MIXTE SANS DOMINANCE**  
 Les résineux constituent de 45% à 54% de la surface terrière du peuplement.  
**MIXTE À DOMINANCE FEUILLEUSE**  
 Les résineux constituent de 25% à 44% de la surface terrière du peuplement.  
**FEUILLEUX**  
 Les feuillus constituent moins de 25% de la surface terrière du peuplement.

CODE RÉSINEUX	CODE FEUILLEUX	CODE FEUILLEUX
EB Épicéa blanc	BO Bouleau gris	FO Féline noire
EN Épicéa rouge	BJ Bouleau jaune	FR Féline rouge
EU Épicéa de la vallée	BL Bouleau à l'éclaircie (blanc)	FX Feuilles exotiques
EV Épicéa de Norvège	CB Chêne blanc	FZ Feuilles totales à l'ombre
ME Mélèze européen	CC Cèdre commun	FF Feuilles d'exotisme
MH Mélèze hybride	CH Chêne gris	FJ Feuilles de résineux indistinctes
ML Mélèze laricin	CL Chêne à gros fruits	FK Feuilles à grandes feuilles
MO Mélèze orange	CM Chêne blanc	FL Feuilles de résineux à l'ombre
MA Mélèze arctique	CA Chêne rouge	FN Feuilles non reconnues
PC Pin rigide (des cônes)	CR Chêne rouge	GA Orange d'Amérique
PI Pin rigide (des cônes)	CS Chêne blanc	GA Orange d'Amérique
PP Pin rigide (des cônes)	CS Chêne blanc	GA Orange d'Amérique
PN Pin sylvestre	EA Épicéa argente	GV Garry de Virginie
PR Pin résineux	EB Épicéa blanc	PK Pin sylvestre
PS Pin sylvestre	EB Épicéa blanc	PE Pin sylvestre
PT Pin sylvestre	EB Épicéa blanc	PE Pin sylvestre
RA Résineux aromatiques	EB Épicéa blanc	PE Pin sylvestre
RE Résineux aromatiques	EB Épicéa blanc	PE Pin sylvestre
RE Résineux aromatiques	EB Épicéa blanc	PE Pin sylvestre
RE Résineux aromatiques	EB Épicéa blanc	PE Pin sylvestre
RE Résineux aromatiques	EB Épicéa blanc	PE Pin sylvestre
RE Résineux aromatiques	EB Épicéa blanc	PE Pin sylvestre
RE Résineux aromatiques	EB Épicéa blanc	PE Pin sylvestre
RE Résineux aromatiques	EB Épicéa blanc	PE Pin sylvestre
RE Résineux aromatiques	EB Épicéa blanc	PE Pin sylvestre

**CLASSES D'ÂGE**

PEUPLIEMENTS ÉCOURUS	0 à 20	20 à 30	30 à 40	40 à 60	60 à 100	100 à 120	120 à 130
PEUPLIEMENTS JEUNES	Jeune inégale (JIN)				Vieux inégale (VIN)		

Structure verticale des tiges de 7 m et plus

Étage	Intérieur (INF)	Supérieur (SUP)
Montage (MO) ex: 110	Un seul étage composé de tiges homogènes en hauteur et en couverture > 25%	
B-étage (BU) ex: 100	Couverture > 25%	Couverture > 25%
Multitage (MU)	Plus de 2 étages de tiges de 7 mètres et plus. Se retrouvent dans cette catégorie les peuplements jeunes inégaux (JIN) et vieux inégaux (VIN).	

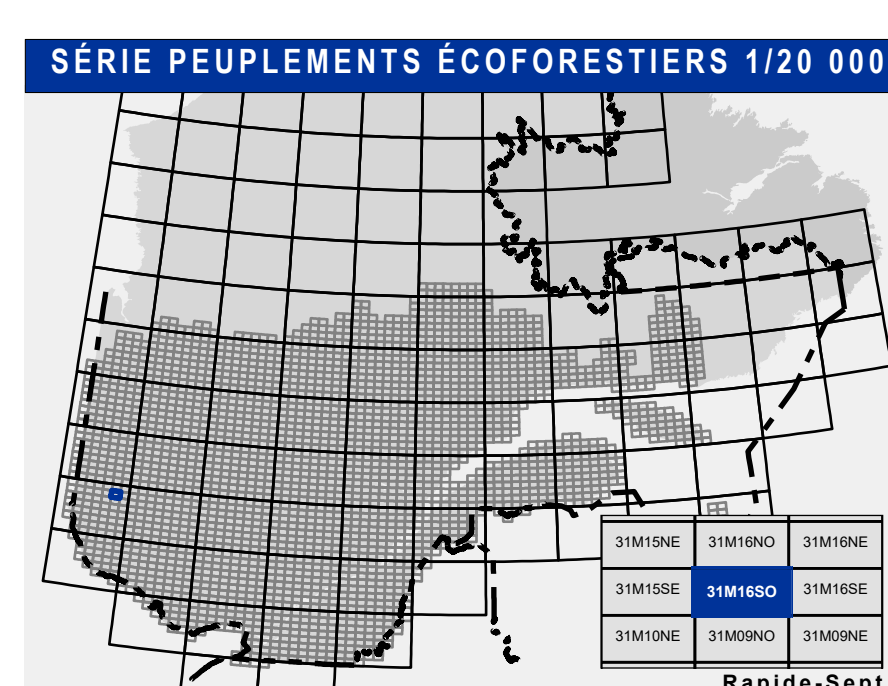
CODE PERTURBATIONS D'ORIGINE	CODE INTERVENTIONS PARTIELLES
BR Brûls total	CA Coupe d'assainissement
CH Chablis total	CB Coupe à diamètre limité
DT Dépeçage total	CC Coupe à diamètre limité
EP Epidémie grave	CE Coupe à diamètre limité
VEV Végétation	CF Coupe à diamètre limité
BRB Brûls par bandes	CG Coupe à diamètre limité
CBV Coupe à diamètre variable	CH Coupe à diamètre limité
CDV Coupe à diamètre variable	CI Coupe à diamètre limité
CFV Coupe progressive inégale phase finale	CJ Coupe à diamètre limité
CPH Coupe à protection de la haute	CK Coupe à diamètre limité
CPM Coupe progressive inégale	CL Coupe à diamètre limité
CPR Coupe à protection de la régénération	CM Coupe à diamètre limité
CPT Coupe de protection des petites	CN Coupe à diamètre limité
CRB Coupe de régénération dans un brûlis	CO Coupe à diamètre limité
CRM Coupe des tiges résiduelles et des rebuts	CP Coupe à diamètre limité
CRC Coupe avec réserve de semencier	CQ Coupe à diamètre limité
CS Coupe totale	CR Coupe à diamètre limité
CT Coupe totale	CS Coupe à diamètre limité
ENS Entassement	CT Coupe à diamètre limité
ENS Entassement avec mini-semis	CU Coupe à diamètre limité
EP Élimination des tiges résiduelles	CV Coupe à diamètre limité
EP Élimination des tiges résiduelles	CV Coupe à diamètre limité
EP Élimination des tiges résiduelles	CV Coupe à diamètre limité
EP Élimination des tiges résiduelles	CV Coupe à diamètre limité
EP Élimination des tiges résiduelles	CV Coupe à diamètre limité

**TERRAINS FORESTIERS IMPRODUCTIFS**

CODE	DÉSIGNATION	Taux d'inclinaison
DH	Déroulé ou semi-déroulé humide	0% à 3%
DD	Déroulé ou semi-déroulé sec	4% à 9%
AL	Aulnaie	9% à 15%
		16% à 30%
		31% à 40%
		41% et plus

**CODE NON FORESTIER**

CODE	DÉSIGNATION
A	Terrain agricole
AP	Aire d'emplacement et d'ébranchage de plus
AE	Site non forestier
LF	Terrain agricole localisé dans les secteurs à vocation forestière
ANT	Mieux forestier perturbé par l'activité humaine (non-bois)
CFO	Camp forestier



- Voies de communication et ponts**  
 - Classe 1, HN - Hors norme  
 - Classe 2  
 - Classe 3  
 - Classe 4-5  
 - NF: Non classé, ne répond pas aux critères HN, 1 à 4  
 - NF: Non forestier (Adresse Québec)  
 - Pont forestier
- Hydrographie écoforestière**  
 - Cours d'eau intermittent  
 - Cours d'eau permanent, canal  
 - Hydrographie
- Obstacles et infrastructures**  
 - Bâtiment, site, remorque  
 - Chute, rapide, écoulement  
 - Centre de ski alpin  
 - Hydrobase  
 - Mine à ciel ouvert  
 - Pyloône  
 - Terrain de camping  
 - Tour de télécommunication, tour  
 - Barrage, barrage de castor  
 - Remonte-mécanique  
 - Ligne de transport d'énergie
- Courbe de niveau**  
 - Courbe de niveau maitresse  
 - Courbe de niveau intermédiaire  
 - Esker
- Morcellement**  
 - Morcellement foncier
- Frontières**  
 - Frontière internationale  
 - Frontière interprovinciale  
 - Frontière Québec - Terre-Neuve-et-Labrador (cette frontière n'est pas définitive)  
 - Longitudes géographiques au centre  
 - Déclinaison magnétique au centre de la feuille en 2006  
 - Équidistance des courbes de niveau  
 - 10 mètres  
 - 12° 58' OUEST  
 - Déclinaison géographique au centre  
 - 79° 30' ouest  
 - Longitude d'origine (méridien central)  
 - 0°  
 - Coordonnées d'origine  
 - X: 304 800 mètres; Y: 0 mètre  
 - Facteur d'échelle  
 - 0.999

**Peuplement écoforestier**  
 - Peuplement écoforestier  
 - Peuplement improductif  
 - Peuplement non forestier

**Métadonnées**  
 - Surface de référence géodésique  
 - Système de référence géodésique  
 - Projections cartographiques  
 - Origine des altitudes  
 - CVD 28 (Niveau moyen de plan)  
 - 10 mètres  
 - Déclinaison magnétique au centre de la feuille en 2006  
 - 12° 58' OUEST  
 - Longitudes géographiques au centre  
 - 79° 30' ouest  
 - Longitude d'origine (méridien central)  
 - 0°  
 - Coordonnées d'origine  
 - X: 304 800 mètres; Y: 0 mètre  
 - Facteur d'échelle  
 - 0.999

**Sources**  
 - Donnée  
 - Assise cartographique (données topographiques)  
 - Ministère des Ressources naturelles et de la Faune  
 - Ministère des Ressources naturelles et des Forêts  
 - 14/04/2005  
 - 22/09/2023

**Informations forestières**  
 - Nombre d'inventaires écoforestiers  
 - 5e inventaire  
 - Année des photos pour la production de la carte (Expertise de recensement écoforestier)  
 - 2016  
 - Date de mise à jour provinciale  
 - Octobre 2023  
 - Surface minimale d'appellation des peuplements  
 - 4 hectares

**Réalisation**  
 - Ministère des Ressources naturelles et des Forêts  
 - 2016  
 - 2100, de l'avenue Duval, Québec A1B  
 - 0S1S3, Québec, Québec, Québec  
 - Diffusion - Direction des inventaires forestiers

**AVERTISSEMENT**  
 Les limites de morcellement foncier représentées sur cette carte n'ont aucune valeur légale. Ces limites sont NON OFFICIELLES et sont utilisées qu'à titre indicatif.  
 Le couche de chemin est produit par le MRNF à partir du système ROUTARD et présente l'information la plus à jour disponible.  
 © Gouvernement du Québec