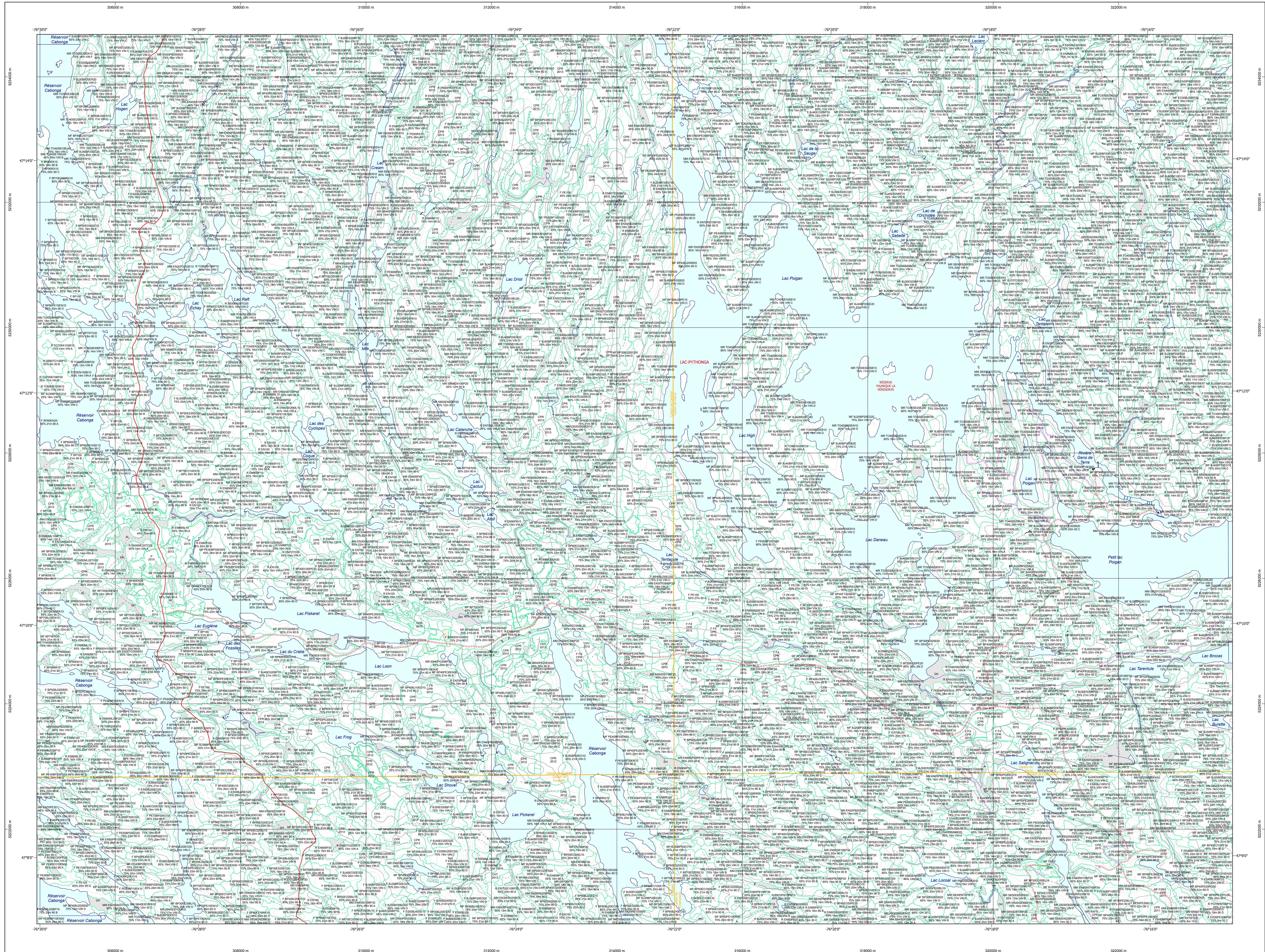


Carte écoforestière

STRATIFICATION ÉCOFORESTIÈRE



Paramètres utilisés pour la cartographie

Code	Description	+7m	-7m	Improductif	Non Forestier
F	Essence de Sa-APPT	X	X	X	X
...

La densité est estimée par drone, soit avec des valeurs ± 5% à l'exception de la valeur 25% (25 ± 25%).

Exemple d'appellation

+7m de hauteur	-7m de hauteur	Intervention d'origine	Intervention partielle	Improductif	Non Forestier
F	F	SA-APPT	SA-APPT	DA	NF

- TYPES DE COUVERT ET ESSENCES**
- Les résineux constituent 75% ou plus de la surface terrière du peuplement.
R
- MIXTE À DOMINANCE RÉSINEUSE
Les résineux constituent de 55% à 74% de la surface terrière du peuplement.
M
- MIXTE SANS DOMINANCE
Les résineux constituent de 45% à 54% de la surface terrière du peuplement.
M
- MIXTE À DOMINANCE FEUILLEUSE
Les résineux constituent de 25% à 44% de la surface terrière du peuplement.
M
- FEUILLEUX
Les résineux constituent moins de 25% de la surface terrière du peuplement.
F
- | CODE RÉSINEUX | CODE FEUILLEUX | CODE FEUILLEUX |
|---------------|----------------|----------------|
| EB | BO | FO |
| ... | ... | ... |

CLASSES D'ÂGE

FEUILLEUX/RESINEUX	(0 à 20)	(21 à 40)	(41 à 60)	(61 à 80)	(81 à 100)	(101 à 120)	(121 et plus)
FEUILLEUX	Jeune inéquienne (JIN)		Vieux inéquienne (VIN)				

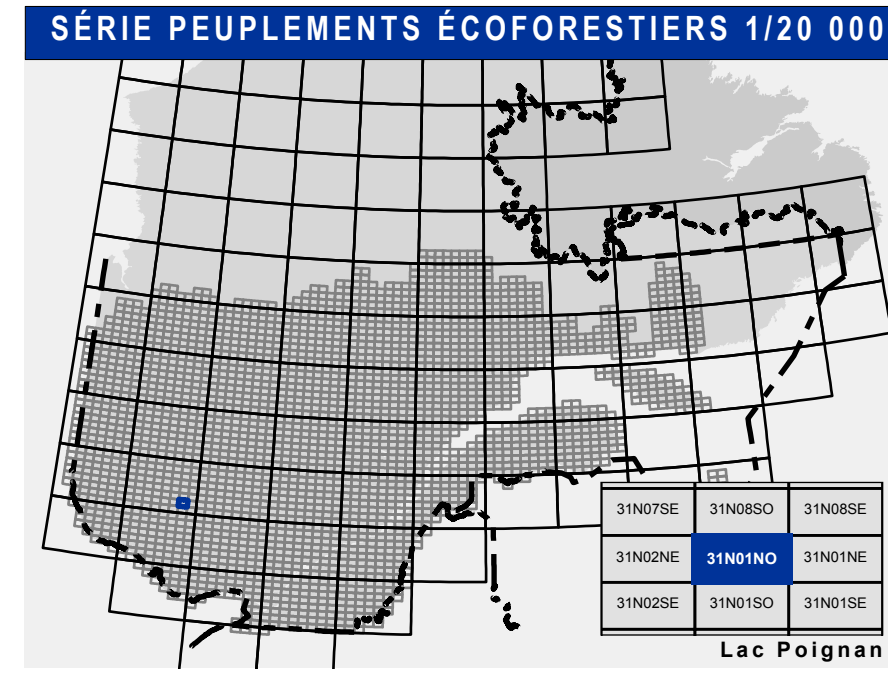
Structure verticale des tiges de 7m et plus

Étage	Intérieur (INT)	Supérieur (SUP)
Monotage (MO) et 110	Un seul étage composé de tiges homogènes en hauteur et en couverture > 25%	
B-étage (BI) et 12-50	Couverture > 25%	Couverture > 25%
Multitage (MU)	Plus de 2 étages de tiges de 7 mètres et plus. Se retrouvent dans cette catégorie les peuplements jeunes inéquiers (JRI) et vieux inéquiers (VRI).	

CODE PERTURBATIONS D'ORIGINE	CODE INTERVENTIONS PARTIELLES
BR	CA
...	...

CODE INTÉRIEURS D'ORIGINE	CODE INTERVENTIONS PARTIELLES
BRO	CA
...	...

CODE TERRAINS FORESTIERS IMPRODUCTIFS	CODE CLASSES DE PENTE	DESIGNATION	Taux d'inclinaison
DH	A	Nulle	0% à 3%
...



- SERIE PEUPLEMENTS ECOFORESTIERS 1/20 000**
- Voies de communication et ponts**
 Class 1, HN - Hors norme
 Class 2
 Class 3
 Class 4
 NF - Non forestier (Adresse Québec)
 Pont forestier
- Hydrographie écoforestière**
 Cours d'eau intermittent
 Cours d'eau permanent, canal
 Hydrographie
- Obstacles et infrastructures**
 Bâtiment, site, réservoir
 Chute, rapide, écueil
 Centre de ski alpin
 Hydrobase
 Mine à ciel ouvert
 Pylône
 Terrain de camping
 Tour de télécommunication, tour
 Barrage, barrage de castor
 Remonte mécanique
 Ligne de transport d'énergie
- Obstacles et infrastructures**
 Bâtiment, site, réservoir
 Chute, rapide, écueil
 Centre de ski alpin
 Hydrobase
 Mine à ciel ouvert
 Pylône
 Terrain de camping
 Tour de télécommunication, tour
 Barrage, barrage de castor
 Remonte mécanique
 Ligne de transport d'énergie
- Courbe de niveau**
 Courbe de niveau maillage
 Courbe de niveau intermédiaire
 Estac
- Morcellement**
 Morcellement foncier
- Frontières**
 Frontière internationale
 Frontière interprovinciale
 Frontière Québec - Terre Neuve-et-Labrador (cette frontière n'est pas définitive)
- Peuplement écoforestier**
 Peuplement écoforestier
 Peuplement improductif
 Peuplement non forestier
- Métadonnées**
 Surface de référence géodésique
 Système de référence géodésique
 Projection cartographique
 Origine des altitudes
 Équidistance des courbes de niveau
 Déclinaison magnétique au centre de la feuille en 2026
 Déclinaison géographique au centre
 Longueur d'origine (méridien central)
 Latitude d'origine (équateur) 0
 Coordonnées d'origine
 Facteur d'échelle 0.999
- Sources**
 Donné: Assise cartographique (données topographiques)
 Organe: Ministère des Ressources naturelles et de la Faune / Ministère des Forêts, de la Faune et des Parcs
 Date: 14/04/2025
 08/06/2021
- Informations forestières**
 Numéro inventaire écoforestier
 Année des photos pour la production de la carte (Espèces de recensement prioritaires)
 Date de mise à jour provinciale: Juin 2021
 Superficie minimale d'appellation des peuplements: 4 hectares
- Réalisation**
 Production: Ministère des Forêts, de la Faune, et des Parcs
 Révisé en 2014
- Diffusion**
 Directions des inventaires forestiers
- AVERTISSEMENT**
 Les limites de morcellement foncier représentées sur cette carte n'ont qu'une valeur indicative. Ces limites sont NON OFFICIELLES et sont utilisées à vos risques et périls.
- La couche de chemin est produite par le MFPP avec la collaboration du MERN via le système ROUTARD et présente l'information la plus à jour disponible.**
- Gouvernement du Québec**

31N01N0
(31N01-200-0201)