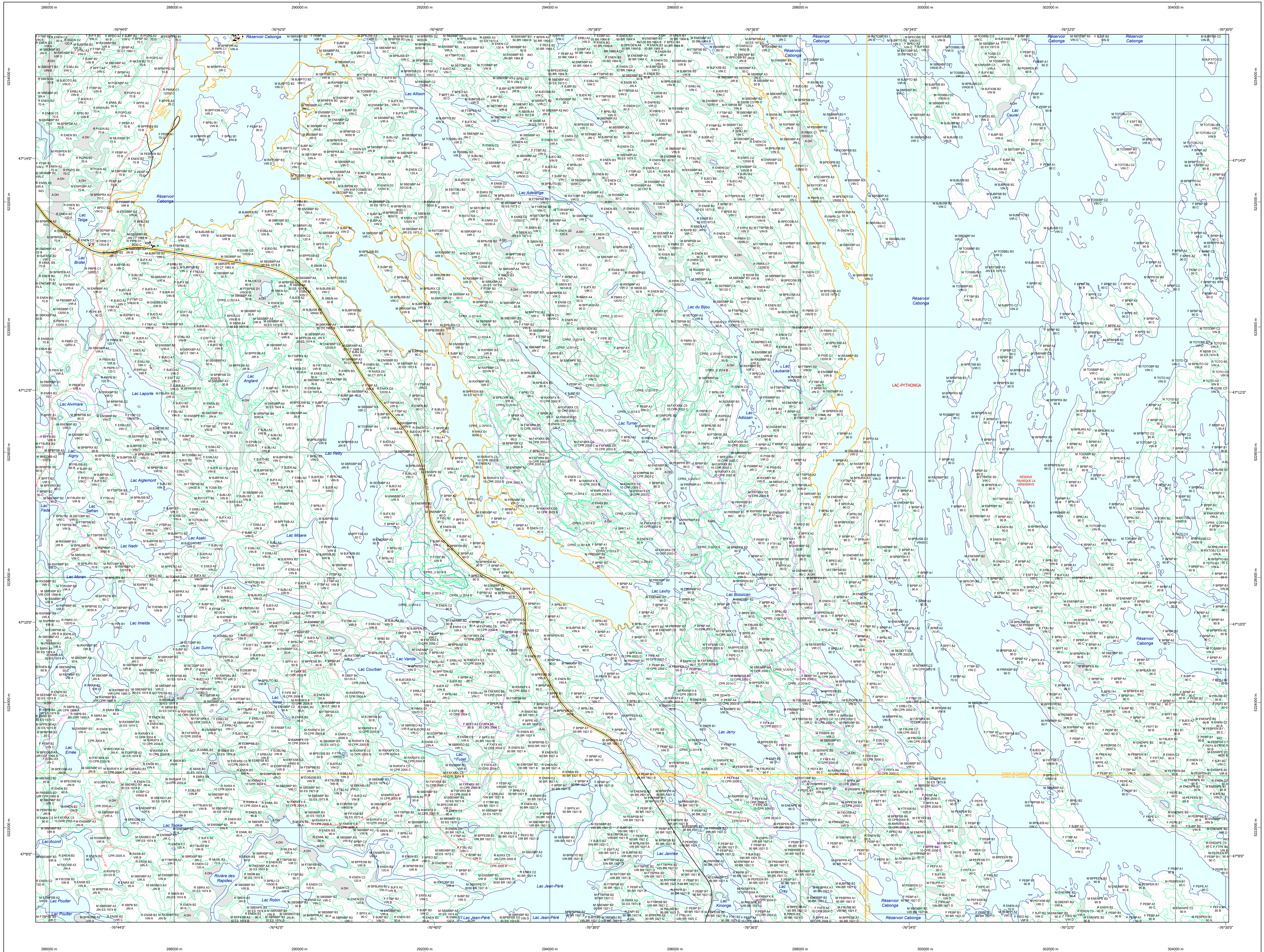


31N02NE
(31N02-200-0202)

Carte écoforestière



STRATIFICATION ÉCOFORESTIÈRE

Paramètres utilisés pour la cartographie

Code	Type de description	Tm	Tn	Improductif	Non forestier
B	Bosque à éléphant	x			
B2	Bosque à éléphant	x			
B3	Bosque à éléphant	x			
B4	Bosque à éléphant	x			
B5	Bosque à éléphant	x			
B6	Bosque à éléphant	x			
B7	Bosque à éléphant	x			
B8	Bosque à éléphant	x			
B9	Bosque à éléphant	x			
B10	Bosque à éléphant	x			
B11	Bosque à éléphant	x			
B12	Bosque à éléphant	x			
B13	Bosque à éléphant	x			
B14	Bosque à éléphant	x			
B15	Bosque à éléphant	x			
B16	Bosque à éléphant	x			
B17	Bosque à éléphant	x			
B18	Bosque à éléphant	x			
B19	Bosque à éléphant	x			
B20	Bosque à éléphant	x			

Exemple d'appellation

Tm du hauteur	Tn du hauteur	Improductif	Non forestier
0H	0H		
0H	0H		
0H	0H		
0H	0H		

TYPES DE COUVERT ET ESSENCES SELON LE PROGRAMME D'INVENTAIRE

RESERVOIRS
Incluent 100% de la surface totale et sont occupés par les essences réservoirs.

PÉLICES
Incluent 100% de la surface totale et sont occupés par les essences pelices.

MILANDES
Incluent les zones forestières classées comme milandes à hauteur de 25% et moins de 75% de la surface totale.

CODE	ESSENCE RESERVOIR #1	ESSENCE RESERVOIR #2	ESSENCE PÉLICE #1	ESSENCE PÉLICE #2
0	Essence réservoir			
1	Essence réservoir			
2	Essence réservoir			
3	Essence réservoir			
4	Essence réservoir			
5	Essence réservoir			
6	Essence réservoir			
7	Essence réservoir			
8	Essence réservoir			
9	Essence réservoir			
10	Essence réservoir			
11	Essence réservoir			
12	Essence réservoir			
13	Essence réservoir			
14	Essence réservoir			
15	Essence réservoir			
16	Essence réservoir			
17	Essence réservoir			
18	Essence réservoir			
19	Essence réservoir			
20	Essence réservoir			

INDICES DENSITÉ-HAUTEUR

Code de hauteur	A1	A2	A3	A4	A5	A6
1	111	112	113	114	115	116
2	211	212	213	214	215	216
3	311	312	313	314	315	316
4	411	412	413	414	415	416
5	511	512	513	514	515	516
6	611	612	613	614	615	616
7	711	712	713	714	715	716

CLASSES D'ÂGE

Régularité	10	20	30	40	50	60	70	80	90	100
RÉGULIÈRE										
IRRÉGULIÈRE										

PERTURBATIONS D'ORIGINE

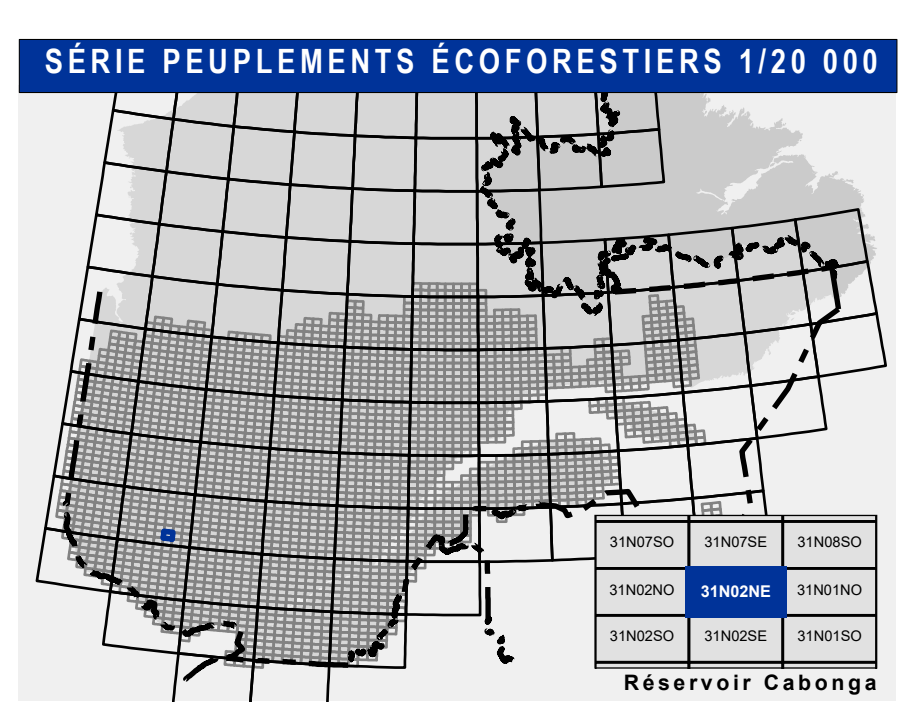
Code	Description	Interventions
01	Chûtes	Prévoir
02	Érosion	Prévoir
03	Incendie	Prévoir
04	Inondation	Prévoir
05	Tempête	Prévoir
06	Travaux	Prévoir

INTÉRIEURS ÉCOFORESTIÈRES

Code	Description	Interventions
01	Chûtes	Prévoir
02	Érosion	Prévoir
03	Incendie	Prévoir
04	Inondation	Prévoir
05	Tempête	Prévoir
06	Travaux	Prévoir

TERRAINS FORESTIERS

Code	Description	Interventions
01	Détail ou semi-détail humide	Prévoir
02	Détail ou semi-détail sec	Prévoir
03	Autres	Prévoir



Voies de communication et ponts

- Classe 1, NN - Hors norme
- Classe 2
- Classe 3
- Classe 4
- NF - Non forestier (Adresse Québec)
- Pont forestier

Hydrographie écoforestière

- Cours d'eau intermittent
- Cours d'eau permanent, canal
- Hydrographie

Obstacles et infrastructures

- Bâtiment, silo, réservoir
- Chute, rapide, écueil
- Centre de ski alpin
- Hydrobase
- Mine à ciel ouvert
- Pyloône
- Terrain de camping
- Barrière, barrage de castor
- Remonte mécanique
- Ligne de transport d'énergie

Courbe de niveau

- Courbe de niveau maîtresse
- Courbe de niveau intermédiaire
- Esker

Morcellement

- Morcellement foncier

Frontières

- Frontière internationale
- Frontière interprovinciale
- Frontière Québec - Terre-Neuve-et-Labrador (cette frontière n'est pas définitive)

Peuplement écoforestier

- Peuplement écoforestier
- Peuplement improductif
- Peuplement non forestier

Métadonnées

- Surface de référence géodésique
- Système de référence géodésique
- Projection cartographique
- Origine des altitudes
- Équidistance des courbes de niveau
- Déclinaison magnétique au centre de la feuille en 2006
- Coordonnées géographiques au centre de la feuille en 2006
- Longitude (origine méridien central)
- Latitude (origine équateur)
- Coordonnées d'origine
- Facteur d'échelle

Sources

Donnée: Assise cartographique (données topographiques) hydrographiques cartographiques

Informations forestières

Nom: Ministère des Ressources naturelles et de la Faune
Ministère des Forêts, de la Faune et des Parcs
Année de photos pour la production de la carte: 2014
Date de mise à jour provinciale: Juin 2020
Superficie minimale d'appellation des peuplements: 4 hectares

Réalisation

Produit: Ministère des Forêts, Faune, et des Parcs
Production: 2020
2700, 44 Avenue Duval, Québec Q1C 0P2
Cartographie: Ministère des Ressources naturelles et de la Faune
Ministère des Forêts, de la Faune et des Parcs

AVERTISSEMENT

Les limites de morcellement foncier représentées sur cette carte n'ont aucune valeur légale. Ces limites sont NON OFFICIELLES et sont sujettes à des modifications. Consultez le site du cadastre.

31N02NE (31N02-200-0202)

14/04/2005
68/07/2020

0 0.3 0.5 1 1.5 2 km