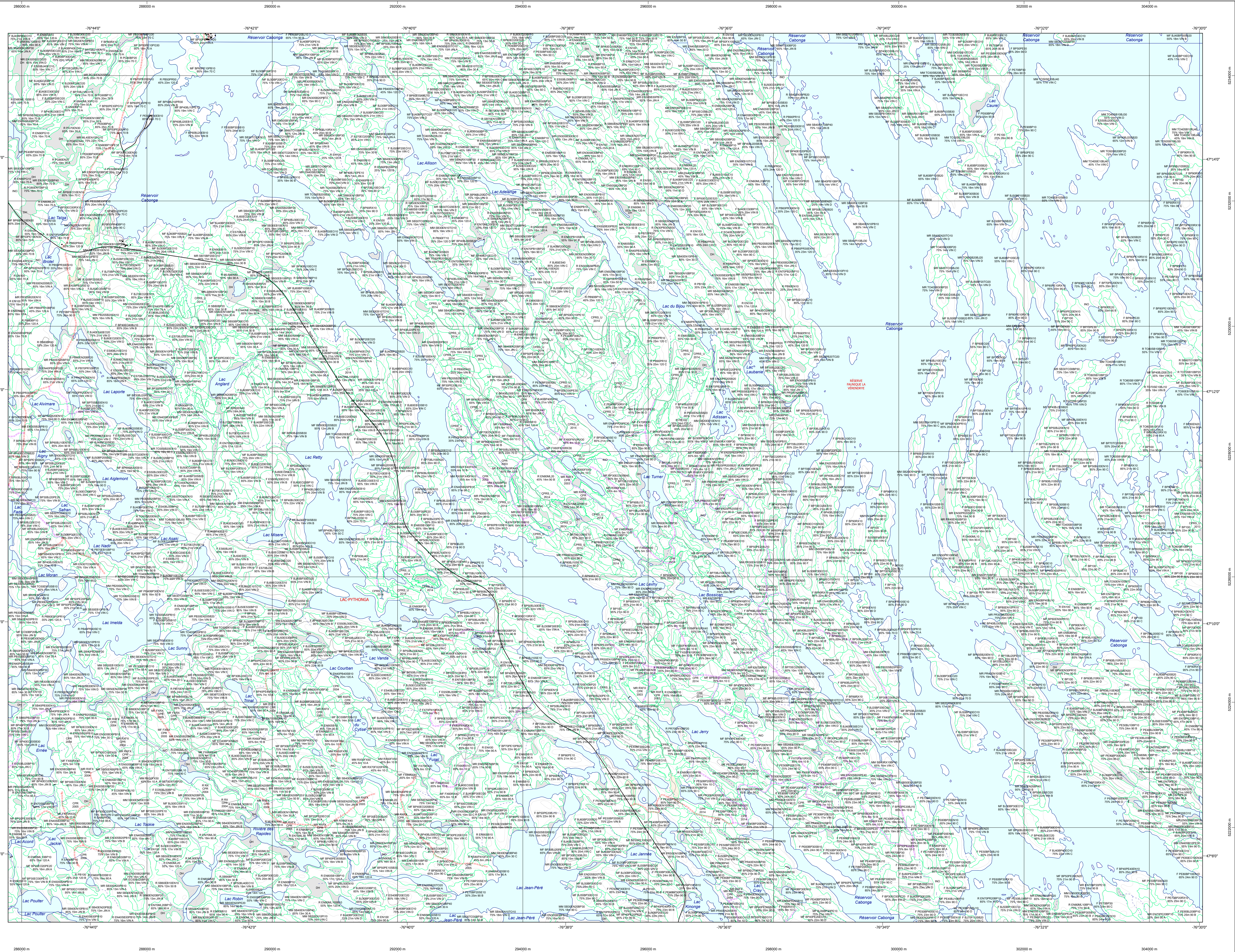


# Carte écoforestière

## STRATIFICATION ÉCOFORESTIÈRE



Code	Description	+7m	-7m	Improductif	Non Forestier
EM	Essence de Sauff.	X	X		
...	...	...	...	...	...

+7m de hauteur	-7m de hauteur	Intervention d'origine	Intervention partielle	Improductif	Non forestier
F000000000	F000000000	CT 2007	INT 2018	OH	NF

**TYPES DE COUVERT ET ESSENCES**  
Les résineux constituent 75% +/- de la surface terrière du peuplement.  
LES RÉSINEUX  
LES MIXTES A DOMINANCE RÉSINEUSE  
LES MIXTES A DOMINANCE FEUILLEUSE  
LES FEUILLEUX

CODE RÉSINEUX	CODE FEUILLEUX	CODE FEUILLEUX
EB	BO	FO
...	...	...

PEUPLIÈRES	CLASSES D'ÂGE					
	0 à 20	21 à 40	41 à 60	61 à 80	81 à 100	101 à 120
JEUNES	Jeunes inégales (JN)			Vieux inégales (VN)		

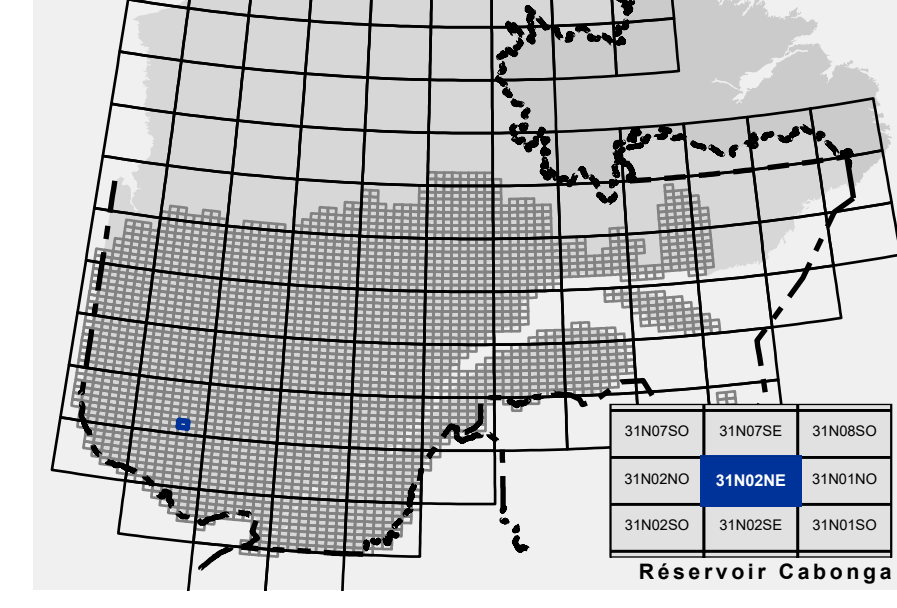
Étage	Structure verticale des tiges de 7 m et plus	
	Intérieur (IN)	Supérieur (SUP)
Monétage (MO)	Un seul étage composé de tiges homogènes en hauteur et en couverture > 25%	
B-étage (BU)	Couverture > 25%	Couverture > 25%

CODE PERTURBATIONS D'ORIGINE	CODE INTERVENTIONS PARTIELLES
BR	CA
...	...

CODE TERRAINS FORESTIERS IMPRODUCTIFS	CODE CLASSES DE PENTE
DH	A
...	...

CODE NON FORESTIER	CODE NON FORESTIER
A	GR
...	...

SÉRIE PEUPLIÈRES ÉCOFORESTIÈRES 1/20 000



<p><b>Voies de communication et ponts</b></p> <ul style="list-style-type: none"> <li>Classe 1, HN - Hora norme</li> <li>Classe 2</li> <li>Classe 3</li> <li>Classe 4-5</li> <li>NC - Non classé, ne répond pas aux critères HN, 1 à 4</li> <li>NF - Non forestier (Adresse Québec)</li> <li>Pont forestier</li> </ul> <p><b>Hydrographie écoforestière</b></p> <ul style="list-style-type: none"> <li>Cours d'eau intermittent</li> <li>Cours d'eau permanent, canal</li> <li>Hydrographie</li> </ul>	<p><b>Obstacles et infrastructures</b></p> <ul style="list-style-type: none"> <li>Bâtiment, site, réservoir</li> <li>Chute, rapide, écueil</li> <li>Centre de ski alpin</li> <li>Hydrobasé</li> <li>Mine à ciel ouvert</li> <li>Pylois</li> <li>Terrain de camping</li> <li>Tour de télécommunication, tour</li> <li>Barrage, barrage de castor</li> <li>Remonte mécanique</li> <li>Ligne de transport d'énergie</li> </ul>	<p><b>Courbe de niveau</b></p> <ul style="list-style-type: none"> <li>Courbe de niveau matresse</li> <li>Courbe de niveau intermédiaire</li> <li>Esker</li> </ul> <p><b>Morcellement</b></p> <ul style="list-style-type: none"> <li>Morcellement foncier</li> </ul> <p><b>Frontières</b></p> <ul style="list-style-type: none"> <li>Frontière internationale</li> <li>Frontière interprovinciale</li> <li>Frontière Québec - Terre-Neuve-et-Labrador (cette frontière n'est pas définie)</li> </ul>	<p><b>Peuplement écoforestier</b></p> <ul style="list-style-type: none"> <li>Peuplement écoforestier</li> <li>Peuplement improductif</li> <li>Peuplement non forestier</li> </ul>	<p><b>Métadonnées</b></p> <p>Surface de référence géodésique: Système de référence géodésique Projet cartographique: Système de coordonnées planaires du Québec (SCOPE) Origine des altitudes: CVD 28 (Niveau moyen de la mer) Équidistance des courbes de niveau: 10 mètres Déclinaison magnétique au centre de la feuille en 2006: 13° 58' OUEST Coordonnées géographiques au centre de la feuille: 74° 37' 31" O - 47° 11' 15" N Longueur originale (méridien central): 74° 30' ouest Latitude d'origine (équateur): 0° Coordonnées d'origine: X : 304 800 mètres; Y : 0 mètre Facteur d'échelle: 0.999</p>	<p><b>Sources</b></p> <p>Donnée: Assise cartographique (données topographiques) / Organisation: Ministère des Ressources naturelles et de la Faune / Date: 14/04/2005</p> <p><b>Informations forestières</b></p> <p>Numéro inventaire: 65600000 / 5e programme Année des photos pour la production de la carte (Expertise de recensement principale): 2014 Date de mise à jour provisoire: Juin 2022 Surface minimale d'appellation des peuplements: 4 hectares</p> <p><b>Réalisation</b></p> <p>Production: Ministère des Forêts, de la Faune, et des Parcs Cartographe: Direction des inventaires forestiers</p> <p><b>Diffusion</b></p> <p>Diffusion: Direction des inventaires forestiers</p> <p><b>AVERTISSEMENT</b></p> <p>Les limites de morcellement foncier représentées sur cette carte n'ont qu'une valeur indicative. Ces limites sont NON OFFICIELLES et sont utilisées à titre indicatif.</p> <p>La couche de chemin est produite par le MFFP avec la collaboration du MERN via le système ROUTARD et présente l'information la plus à jour disponible.</p> <p>© Gouvernement du Québec</p>
---	---	---	---	--	---