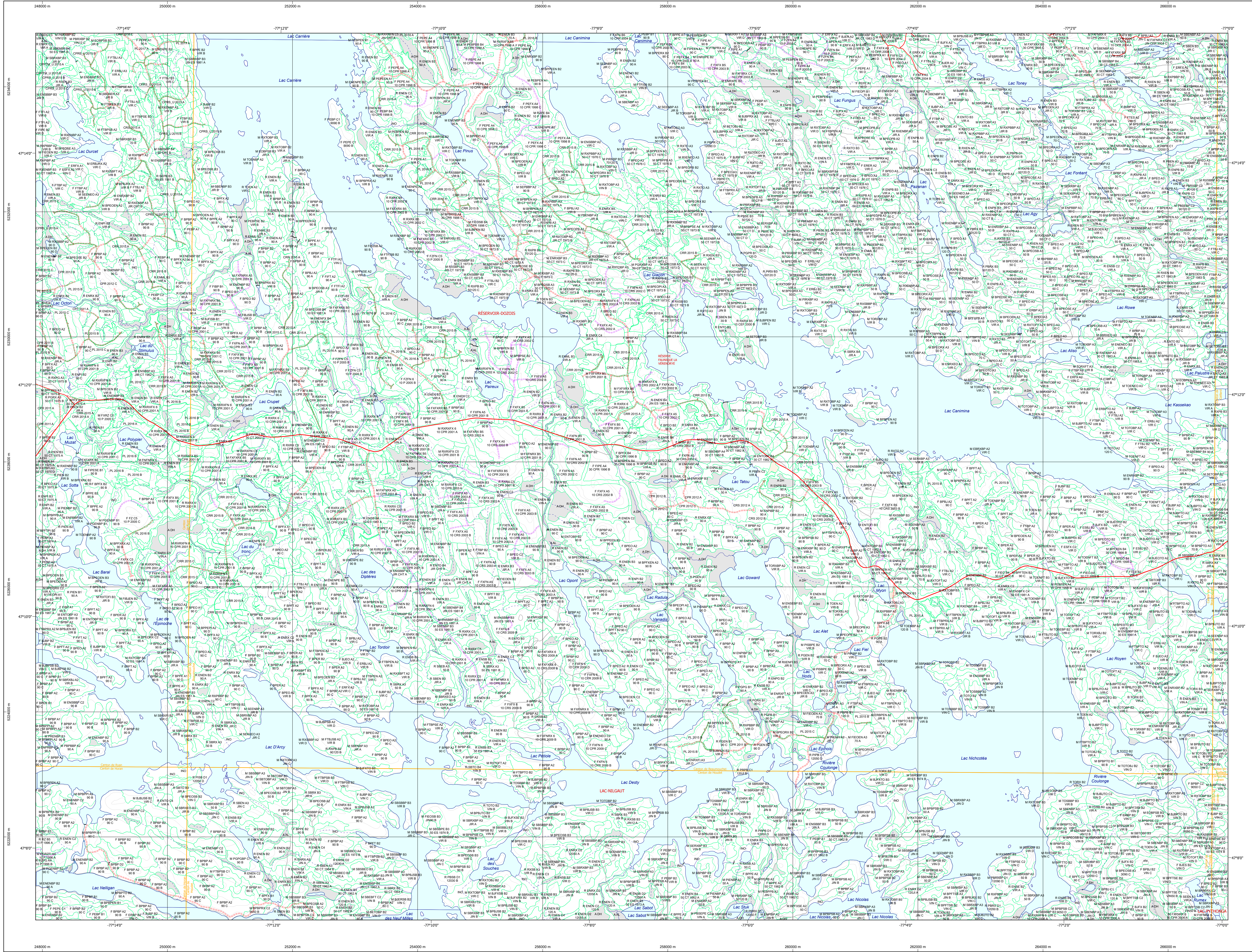


Carte écoforestière



STRATIFICATION ÉCOFORESTIÈRE

Paramètres utilisés pour la cartographie

Code	Type de couvert	Inventaire	Non forestier
99	Couverture forestière	X	X
98	Forêt humide	X	X
97	Forêt sèche	X	X
96	Forêt mixte	X	X
95	Forêt conifère	X	X
94	Forêt feuillue	X	X
93	Forêt mixte	X	X
92	Forêt mixte	X	X
91	Forêt mixte	X	X
90	Forêt mixte	X	X

Exemple d'appellation

Tm de hauteur	Tn de hauteur	Inventaire	Non forestier
SRH 80 C	CJ 98 D	X	X
SRH 80 D	CJ 98 D	X	X

TYPES DE COUVERT ET ESSENCES SELON LE PROGRAMME D'INVENTAIRE

Table listing forest types and species codes, organized into 'ESSENCES RÉSERVÉES', 'ESSENCES FAVORISÉES', and 'ESSENCES PROLIFÈRES'.

INDICES DENSITÉ-HAUTEUR

Table with columns for 'HAUTEUR MOYENNE DES LIGES DOMINANTES ET COORDONNATES' and 'Classes de densité'.

CLASSES D'ÂGE

Table showing age class ranges (10, 20, 30, 40, 50, 60, 70, 80, 90, 100, 101-114) and corresponding inventory codes.

PERTURBATIONS D'ORIGINE ET INTERVENTIONS PARTIELLES

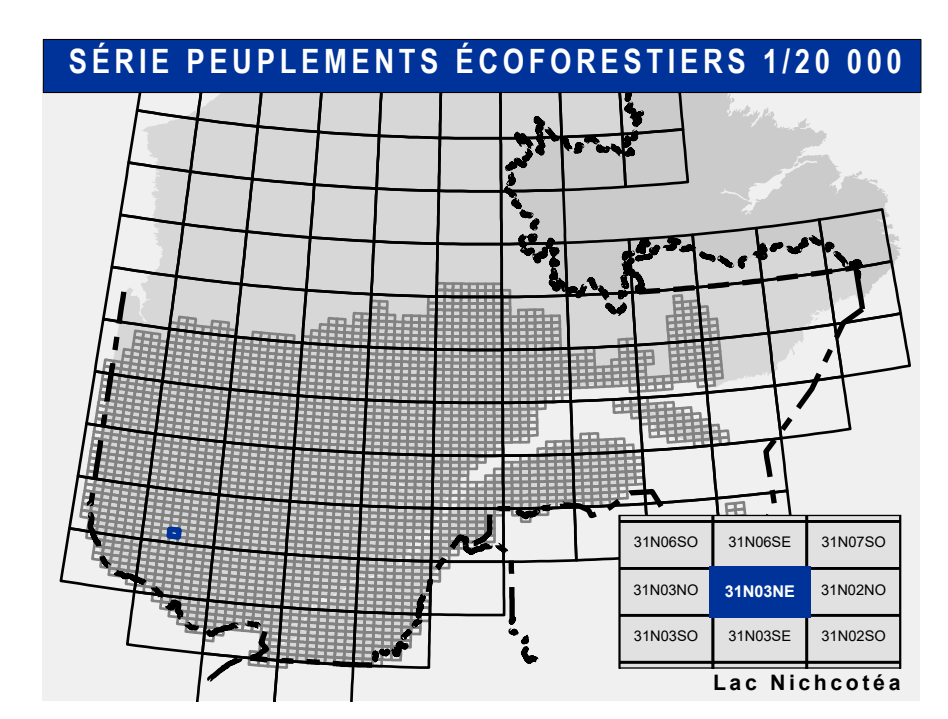
Table defining codes for various forest disturbances and partial interventions.

TERRAINS FORESTIERS

Table listing forest terrain types and their corresponding codes.

CLASSES DE PENTE

Table defining slope classes (DESIGNATION, TAUX D'INCLINAISON) and their codes.



- Voies de communication et ponts**: Classe 1, HN - Hors norme; Classe 2; Classe 3; Classe 4.
- Hydrographie écoforestière**: Cours d'eau intermittent; Cours d'eau permanent, canal; Hydrographie.
- Obstacles et infrastructures**: Bâtiment, silo, réservoir; Chute, rapide, écueil; Centre de ski alpin; Hydrobase; Mine à ciel ouvert; Terrain de camping; Barrage, barrage de castor; Remonte-mécanique; Ligne de transport d'énergie.
- Obstacles et infrastructures**: Bâtiment, silo, réservoir; Chute, rapide, écueil; Centre de ski alpin; Hydrobase; Mine à ciel ouvert; Terrain de camping; Barrage, barrage de castor; Remonte-mécanique; Ligne de transport d'énergie.
- Courbe de niveau**: Courbe de niveau maîtresse; Courbe de niveau intermédiaire; Esker.
- Morcellement**: Morcellement foncier; Frontières: Frontière internationale; Frontière interprovinciale; Frontière Québec - Terre-Neuve-et-Labrador; Frontière d'origine.
- Peuplement écoforestier**: Peuplement écoforestier; Peuplement improductif; Peuplement non forestier.
- Matadonnées**: Système de référence géodésique; Système de coordonnées géographiques; Projection cartographique; Origine des altitudes; Équidistance des courbes de niveau; Déclinaison magnétique; Longitude originale; Latitude d'origine; Coordonnées d'origine; Facteur d'échelle.
- Sources**: Donnée; Assise cartographique; Informations forestières; Réalisation; Diffusion.
- AVERTISSEMENT**: Les limites de morcellement foncier représentées sur cette carte n'ont aucune valeur légale.

14/04/2005
07/06/2019