

Carte écoforestière

STRATIFICATION ÉCOFORESTIÈRE

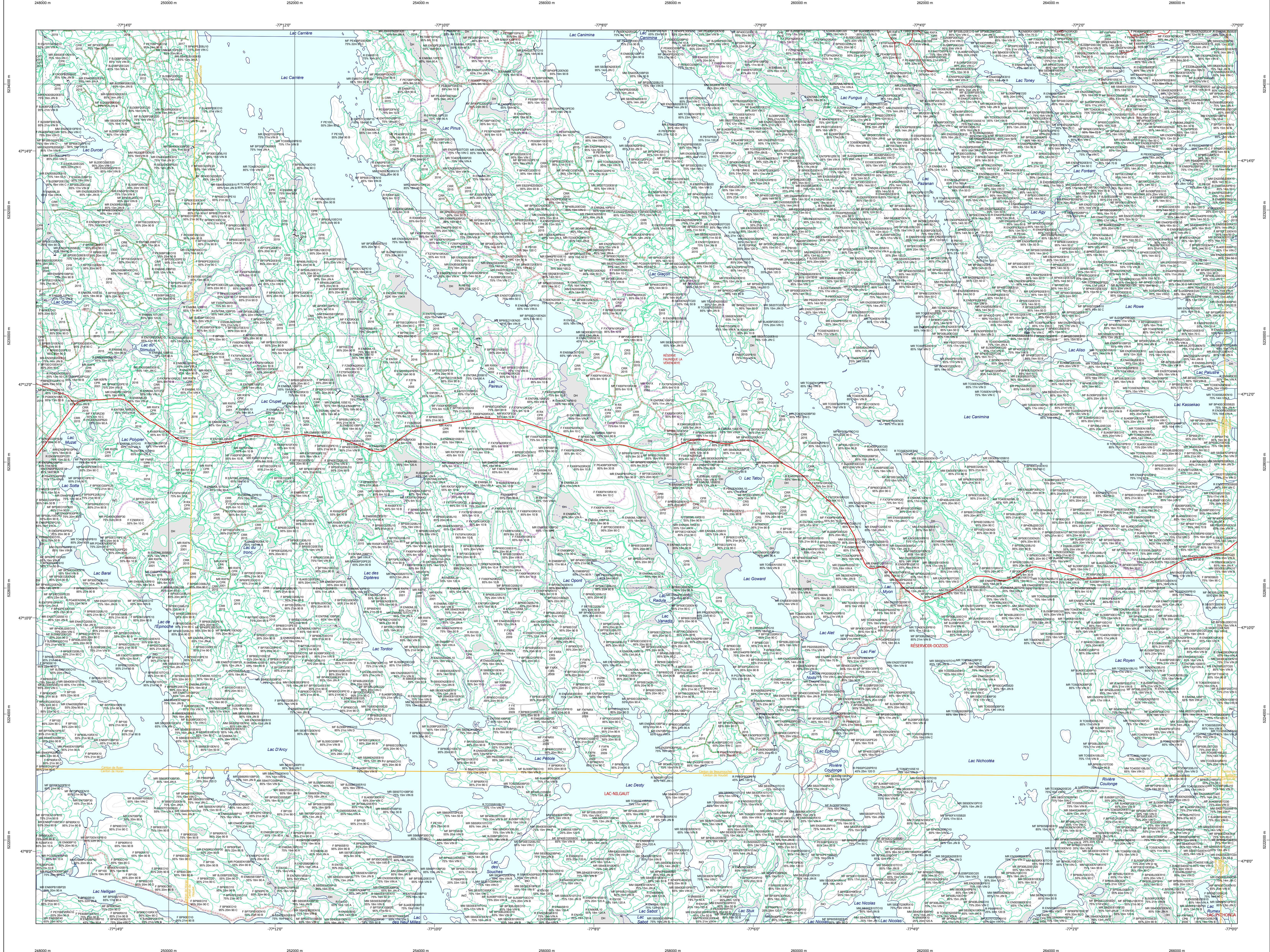


Table: Paramètres utilisés pour la cartographie. Columns: Code, Description, +7m, -7m, Improductif, Non forestier.

Table: Exemple d'appellation. Columns: +7m de hauteur, -7m de hauteur, intervention d'origine, Intervention partielle, Improductif, Non forestier.

TYPES DE COUVERT ET ESSENCES
RESEUX: Les réseaux constituent 75% ou plus de la surface terrière du peuplement.
MIXTE À DOMINANCE RÉSEUX: Les réseaux constituent de 55% à 74% de la surface terrière du peuplement.
MIXTE SANS DOMINANCE: Les réseaux constituent de 45% à 54% de la surface terrière du peuplement.
MIXTE À DOMINANCE FEUILLEUSE: Les réseaux constituent de 25% à 44% de la surface terrière du peuplement.
FEUILLEUX: Les réseaux constituent moins de 25% de la surface terrière du peuplement.

Table: Codes for tree species. Columns: CODE RESINEUX, CODE FEUILLEUX, CODE FEUILLES. Lists species like Épinette blanche, Bouleau gris, etc.

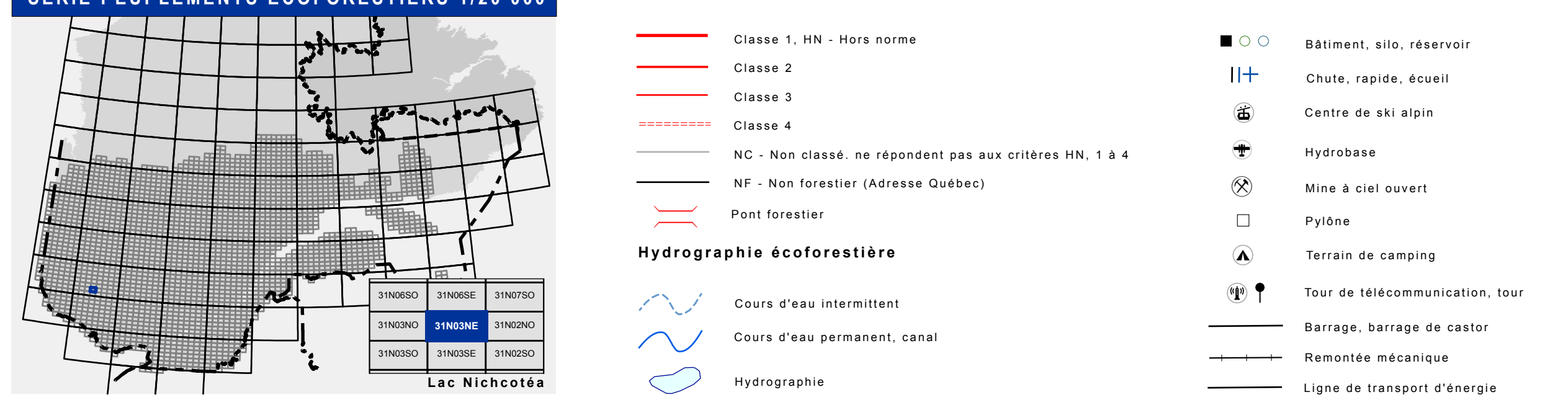
Table: Classes d'âge. Columns: PEULEMENTS ÉQUILIBRÉS, PEULEMENTS JEUNES, Étages, Montée (MO), B-étage (BI), Multiétage (M). Includes age ranges and structural descriptions.

Table: Codes for forest disturbances and interventions. Columns: CODE PERTURBATIONS D'ORIGINE, INTENTIONS D'ORIGINE, CODE INTERVENTIONS PARTIELLES, CODE PERTURBATIONS MOYENNES.

Table: Terrains forestiers improductifs and classes de pente. Columns: CODE, Désignation, Taux d'inclinaison.

Table: Codes for non-forested areas. Columns: CODE NON FORESTIER, Désignation, Taux d'inclinaison.

SÉRIE PEUPELEMENTS ECOFORESTIERS 1/20 000



Legend details: Voies de communication et ponts, Obstacles et infrastructures, Courbe de niveau, Peuplement écoforestier, Métadonnées (Coordinate system, datum, etc.), Sources, Informations forestières, Réalisation, Diffusion, and Avertissement.

Donnée: Assise cartographique (données topographiques), Système de coordonnées planaires (Système de coordonnées planaires du Québec (SCOPE)), etc.