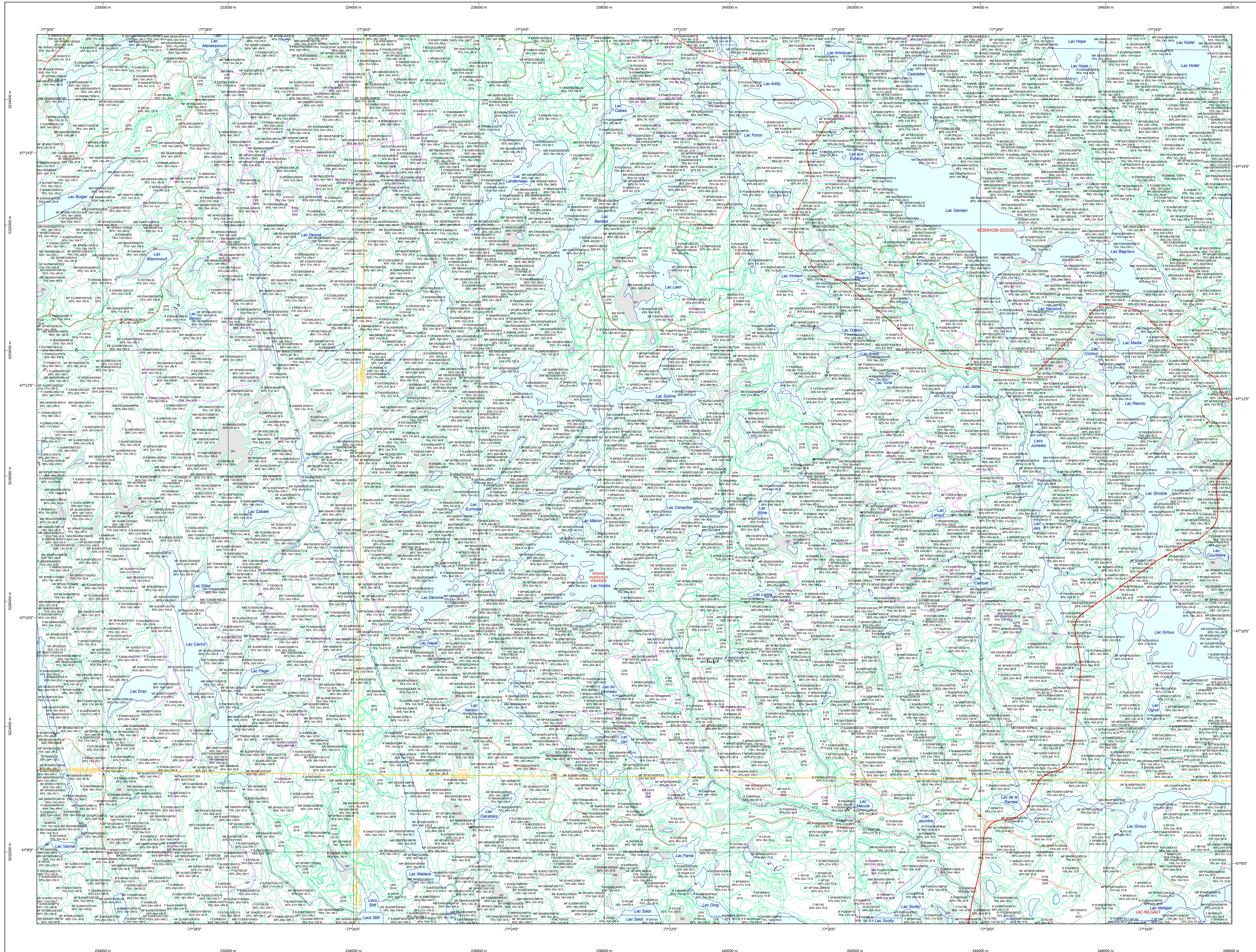


Carte écoforestière

STRATIFICATION ÉCOFORESTIÈRE



Paramètres utilisés pour la cartographie

Code	Description	+7m	-7m	Improductif	Non Forestier
F	Délimité de l'écoulement forestier (NF)	X	X	X	X
CT	Année d'intervention partielle	X	X	X	X
2007	Année d'intervention partielle	X	X	X	X
2018	Année d'intervention partielle	X	X	X	X
2018	Année d'intervention partielle	X	X	X	X
2018	Année d'intervention partielle	X	X	X	X

Exemple d'appellation

+7m de hauteur	-7m de hauteur	Intervention d'origine	Intervention partielle	Improductif	Non forestier
F	F	CT 2007	2018	DM	NF

TYPES DE COUVERT ET ESSENCES
Les résineux constituent 75% et plus de la surface terrière du peuplement.

RÉSINEUX
Les résineux constituent de 55% à 74% de la surface terrière du peuplement.

MIXTE À DOMINANCE RÉSINEUX
Les résineux constituent de 45% à 54% de la surface terrière du peuplement.

MIXTE À DOMINANCE FEUILLEUSE
Les résineux constituent de 25% à 44% de la surface terrière du peuplement.

FEUILLEUX
Les résineux constituent moins de 25% de la surface terrière du peuplement.

CODE RÉSINEUX	CODE FEUILLEUX	CODE FEUILLEUX
EB	BO	FO
EN	BU	FR
EU	BP	FR
EV	CB	FR
MA	CC	FR
ME	CD	FR
ML	CE	FR
MP	CF	FR
MR	CG	FR
MS	CH	FR
MT	CI	FR
MU	CM	FR
NU	CO	FR
OV	CP	FR
PA	CR	FR
PE	CS	FR
PF	CT	FR
PG	CV	FR
PH	CA	FR
PI	CB	FR
PL	CC	FR
PM	CD	FR
PN	CE	FR
PO	CF	FR
PP	CG	FR
PR	CH	FR
PS	CI	FR
PT	CM	FR
PV	CO	FR
PW	CP	FR
PX	CR	FR
PY	CS	FR
PZ	CT	FR
QA	CV	FR
QB	CA	FR
QC	CB	FR
QD	CC	FR
QE	CD	FR
QF	CE	FR
QG	CF	FR
QH	CG	FR
QI	CH	FR
QJ	CI	FR
QK	CM	FR
QL	CO	FR
QM	CP	FR
QN	CR	FR
QO	CS	FR
QP	CT	FR
QQ	CV	FR
QR	CA	FR
QS	CB	FR
QT	CC	FR
QU	CD	FR
QV	CE	FR
QW	CF	FR
QX	CG	FR
QY	CH	FR
QZ	CI	FR

CLASSES D'ÂGE

FEUILLEUX (0 à 20)	FEUILLEUX (21 à 40)	FEUILLEUX (41 à 60)	FEUILLEUX (61 à 80)	FEUILLEUX (81 à 100)	FEUILLEUX (101 à 120)	FEUILLEUX (121 et plus)
Jeune inégale (JN)	Jeune inégale (JN)	Jeune inégale (JN)	Jeune inégale (JN)	Jeune inégale (JN)	Jeune inégale (JN)	Jeune inégale (JN)

Structure verticale des types de 7m et plus

Étage	Intérieur (INT)	Supérieur (SUP)
Monostage (MO)	Un seul étage composé de types homogènes en hauteur et en couverture > 25%	
B-étage (B)	Couverture > 25%	Couverture > 25%
Multistage (MU)	Plus de 2 étages de types de 7 mètres et plus. Se retrouvent dans cette catégorie les peuplements jeunes inégaux (JN) et vieux inégaux (VN).	

CODE PERTURBATIONS D'ORIGINE	CODE INTERVENTIONS PARTIELLES
BR	CA
BT	CB
BU	CC
BV	CD
BW	CE
BX	CF
BY	CG
BZ	CH
BA	CI
BB	CM
BC	CO
BD	CP
BE	CR
BF	CS
BG	CT
BH	CV
BI	CA
BJ	CB
BK	CC
BL	CD
BM	CE
BN	CF
BO	CG
BP	CH
BQ	CI
BR	CM
BS	CO
BT	CP
BU	CR
BV	CS
BW	CT
BX	CV
BY	CA
BZ	CB
BA	CC
BB	CD
BC	CE
BD	CF
BE	CG
BF	CH
BF	CA
BG	CB
BH	CC
BI	CD
BJ	CE
BK	CF
BL	CG
BM	CH
BN	CM
BO	CO
BP	CP
BQ	CR
BR	CS
BS	CT
BT	CV
BU	CA
BV	CB
BW	CC
BX	CD
BY	CE
BZ	CF
BA	CG
BB	CH
BB	CA
BC	CB
BD	CC
BE	CD
BF	CE
BG	CF
BH	CG
BI	CH
BI	CA
BJ	CB
BK	CC
BL	CD
BL	CE
BM	CF
BN	CG
BN	CH
BO	CM
BO	CO
BP	CP
BP	CR
BQ	CS
BQ	CT
BQ	CV
BQ	CA
BQ	CB
BQ	CC
BQ	CD
BQ	CE
BQ	CF
BQ	CG
BQ	CH
BQ	CM
BQ	CO
BQ	CP
BQ	CR
BQ	CS
BQ	CT
BQ	CV
BQ	CA
BQ	CB
BQ	CC
BQ	CD
BQ	CE
BQ	CF
BQ	CG
BQ	CH
BQ	CM
BQ	CO
BQ	CP
BQ	CR
BQ	CS
BQ	CT
BQ	CV
BQ	CA
BQ	CB
BQ	CC
BQ	CD
BQ	CE
BQ	CF
BQ	CG
BQ	CH
BQ	CM
BQ	CO
BQ	CP
BQ	CR
BQ	CS
BQ	CT
BQ	CV
BQ	CA
BQ	CB
BQ	CC
BQ	CD
BQ	CE
BQ	CF
BQ	CG
BQ	CH
BQ	CM
BQ	CO
BQ	CP
BQ	CR
BQ	CS
BQ	CT
BQ	CV
BQ	CA
BQ	CB
BQ	CC
BQ	CD
BQ	CE
BQ	CF
BQ	CG
BQ	CH
BQ	CM
BQ	CO
BQ	CP
BQ	CR
BQ	CS
BQ	CT
BQ	CV
BQ	CA
BQ	CB
BQ	CC
BQ	CD
BQ	CE
BQ	CF
BQ	CG
BQ	CH
BQ	CM
BQ	CO
BQ	CP
BQ	CR
BQ	CS
BQ	CT
BQ	CV
BQ	CA
BQ	CB
BQ	CC
BQ	CD
BQ	CE
BQ	CF
BQ	CG
BQ	CH
BQ	CM
BQ	CO
BQ	CP
BQ	CR
BQ	CS
BQ	CT
BQ	CV
BQ	CA
BQ	CB
BQ	CC
BQ	CD
BQ	CE
BQ	CF
BQ	CG
BQ	CH
BQ	CM
BQ	CO
BQ	CP
BQ	CR
BQ	CS
BQ	CT
BQ	CV
BQ	CA
BQ	CB
BQ	CC
BQ	CD
BQ	CE
BQ	CF
BQ	CG
BQ	CH
BQ	CM
BQ	CO
BQ	CP
BQ	CR
BQ	CS
BQ	CT
BQ	CV
BQ	CA
BQ	CB
BQ	CC
BQ	CD
BQ	CE
BQ	CF
BQ	CG
BQ	CH
BQ	CM
BQ	CO
BQ	CP
BQ	CR
BQ	CS
BQ	CT
BQ	CV
BQ	CA
BQ	CB
BQ	CC
BQ	CD
BQ	CE
BQ	CF
BQ	CG
BQ	CH
BQ	CM
BQ	CO
BQ	CP
BQ	CR
BQ	CS
BQ	CT
BQ	CV
BQ	CA
BQ	CB
BQ	CC
BQ	CD
BQ	CE
BQ	CF
BQ	CG
BQ	CH
BQ	CM
BQ	CO
BQ	CP
BQ	CR
BQ	CS
BQ	CT
BQ	CV
BQ	CA
BQ	CB
BQ	CC
BQ	CD
BQ	CE
BQ	CF
BQ	CG
BQ	CH
BQ	CM
BQ	CO
BQ	CP
BQ	CR
BQ	CS
BQ	CT
BQ	CV
BQ	CA
BQ	CB
BQ	CC
BQ	CD
BQ	CE
BQ	CF
BQ	CG
BQ	CH
BQ	CM
BQ	CO
BQ	CP
BQ	CR
BQ	CS
BQ	CT
BQ	CV
BQ	CA
BQ	CB
BQ	CC
BQ	CD
BQ	CE
BQ	CF
BQ	CG
BQ	CH
BQ	CM
BQ	CO
BQ	CP
BQ	CR
BQ	CS
BQ	CT
BQ	CV
BQ	CA
BQ	CB
BQ	CC
BQ	CD
BQ	CE
BQ	CF
BQ	CG
BQ	CH
BQ	CM
BQ	CO
BQ	CP
BQ	CR
BQ	CS
BQ	CT
BQ	CV
BQ	CA
BQ	CB
BQ	CC
BQ	CD
BQ	CE
BQ	CF
BQ	CG
BQ	CH
BQ	CM
BQ	CO
BQ	CP
BQ	CR
BQ	CS
BQ	CT
BQ	CV
BQ	CA
BQ	CB
BQ	CC
BQ	CD
BQ	CE
BQ	CF
BQ	CG
BQ	CH
BQ	CM
BQ	CO
BQ	CP
BQ	CR
BQ	CS
BQ	CT
BQ	CV
BQ	CA
BQ	CB
BQ	CC
BQ	CD
BQ	CE
BQ	CF
BQ	CG
BQ	CH
BQ	CM
BQ	CO
BQ	CP
BQ	CR
BQ	CS
BQ	CT
BQ	CV
BQ	CA
BQ	CB
BQ	CC
BQ	CD
BQ	CE
BQ	CF
BQ	CG
BQ	CH
BQ	CM
BQ	CO
BQ	CP
BQ	CR
BQ	CS
BQ	CT
BQ	CV
BQ	CA
BQ	CB
BQ	CC
BQ	CD
BQ	CE
BQ	CF
BQ	CG
BQ	CH
BQ	CM
BQ	CO
BQ	CP
BQ	CR
BQ	CS
BQ	CT
BQ	CV
BQ	CA
BQ	CB
BQ	CC
BQ	CD
BQ	CE
BQ	CF
BQ	CG
BQ	CH
BQ	CM
BQ	CO
BQ	CP
BQ	CR
BQ	CS
BQ	CT
BQ	CV
BQ	CA
BQ	CB
BQ	CC
BQ	CD
BQ	CE
BQ	CF
BQ	CG
BQ	CH
BQ	CM